

**Zeitschrift:** Clubnachrichten / Schweizer Alpen-Club Sektion Bern  
**Herausgeber:** Schweizer Alpen-Club Sektion Bern  
**Band:** 88 (2010)  
**Heft:** 4-5

**Rubrik:** Monatsprogramme

### **Nutzungsbedingungen**

Die ETH-Bibliothek ist die Anbieterin der digitalisierten Zeitschriften auf E-Periodica. Sie besitzt keine Urheberrechte an den Zeitschriften und ist nicht verantwortlich für deren Inhalte. Die Rechte liegen in der Regel bei den Herausgebern beziehungsweise den externen Rechteinhabern. Das Veröffentlichen von Bildern in Print- und Online-Publikationen sowie auf Social Media-Kanälen oder Webseiten ist nur mit vorheriger Genehmigung der Rechteinhaber erlaubt. [Mehr erfahren](#)

### **Conditions d'utilisation**

L'ETH Library est le fournisseur des revues numérisées. Elle ne détient aucun droit d'auteur sur les revues et n'est pas responsable de leur contenu. En règle générale, les droits sont détenus par les éditeurs ou les détenteurs de droits externes. La reproduction d'images dans des publications imprimées ou en ligne ainsi que sur des canaux de médias sociaux ou des sites web n'est autorisée qu'avec l'accord préalable des détenteurs des droits. [En savoir plus](#)

### **Terms of use**

The ETH Library is the provider of the digitised journals. It does not own any copyrights to the journals and is not responsible for their content. The rights usually lie with the publishers or the external rights holders. Publishing images in print and online publications, as well as on social media channels or websites, is only permitted with the prior consent of the rights holders. [Find out more](#)

**Download PDF:** 13.04.2026

**ETH-Bibliothek Zürich, E-Periodica, <https://www.e-periodica.ch>**

Auf der Zusammensetzung der LK 1:25 000 «Napf» Nr. 2522 oder seit dem Jahr 2010 auch als Wanderkarte Nr. 2522T erhältlich beträgt die Äquidistanz auf dem nördlichen, sehr hügeligen Teil 10 Meter und auf dem südlichen, reliefmässig sanfteren Teil 20 Meter. Dies, weil diese nützliche Zusammensetzung aus LK-Blättern mit unterschiedlichen Äquidistanzen besteht.

Schweizer Karten mit Massstab 1:301 000 oder 1:303 000 sind keine SWISSTOPO-Produkte. Solche Karten werden häufig in Kartenhandlungen, Buchläden, Kiosks, Läden der Post, TCS, ALDI usw. verkauft. Wieso dieser seltsame Massstab? Grund: Für umgearbeitete analoge Karten im Massstab kleiner als 1:300 000 ist keine Bewilligung der SWISSTOPO oder Gebühr nötig. Der äusserst kleine Unterschied im Mikrobereich zwischen den Massstäben 1:300 000 und 1:301 000 beträgt nur etwa 1% und ist kaum feststellbar und kann meist vernachlässigt werden!!

Nützlich und informativ sind die SWISSTOPO-Faltblätter «Karten-Signaturen» und «Zeichenerklärung». Sie können bei Kartenverkaufsstellen gratis bezogen werden.

*Jederzeit möglich ist die Bestellung und Kauf von SWISSTOPO-Produkten mit 20% Rabatt auf Ladenpreis. Man beachte die Angaben dazu im Jahresprogramm der Sektion Bern 2010, Seite 80.*

Anschaffung von Karten Ausland für die SAC-Bibliothek im Alpinen Museum SAM: Mitglieder können mir eventuelle Wünsche melden.

*Konrad Schrenk, Mitglied der Bibliotheksgruppe SAC*

## Monatsprogramme

### Veteranen

#### September 2010

- 2. Do **Bären: Imihubel** T1, Oberbalm–Borisried–Imihubel–Niedermuhlern, +200/-150 m, 3 h, Bern HB ab 09.06, Leitung Pierre Nussbaumer, 031 911 20 57
- 2. Do **Gängige: Rawilpass** 2429 m T2, Iffigenalp–Rawilpass–Lac de Tseuzier, +850/-650 m, 5 h, Bern HB ab: 07.40, Leitung Christian Brunold, 031 961 19 81
- 6. Mo **Alle: Veteranenhöck** in der Schmiedstube, 15.00 Uhr, Erwin Mock, 031 921 56 95
- 7. Di **Gängige: Unbekannte Lötschberg-Südrampe** T3, Hohtenn–Ladu–Jolital–Seleggu–Tatz–Hohtenn, +/-1000 m, 5 h, Bern HB ab 08.00, Leitung Hans Eggen, 033 650 16 80
- 9. Do **Bären: St. Galler Brückenweg** T1, St. Gallen/Haggen–Kubel–Sittertal–Spisegg, +110/-210 m, 3 h, Bern HB ab 07.32, Leitung Peter Mosimann, 031 971 76 49
- 9. Do **Gängige: Chasseral** 1607 m T2, Dombresson–Combe Biosse–Chasseral–Villiers, +800/-780 m, 5.5 h, Bern HB ab 06.54, Leitung Marius Kropf, 031 922 03 41
- 14. Di **Bären: Bachtel** 1109 m T1, Wernetshausen–Bachtel–Unterbach–Wald ZH, +390/-500 m, 3,5 h, Bern HB ab 07.02, Leitung Frank Seethaler, 031 951 12 32
- 14. Di **Gängige: Zindlenspitz** 2097 m T4, Innerthal(Wägital)-Blatti-Zindlenspitz-Innerthal, +/-1200 m, 6 h, Bern HB ab 06.32, Leitung Samuel Bakaus, 062 923 10 09

16. Do **Gängige: Reeti** 2757 m T3, Grindelwald/First-Bachsee-Reeti-Bussalp, +700/-1000 m, 5 h, Bern HB ab 07.04, Leitung Peter Blunier, 031 371 37 70
21. Di **Bären: Einzugsgebiet der Rotache** T1, Schwarzenegg-Ufem Port-Lueg-Brenzikofen, +0/-340 m, 3 h, Bern HB ab 08.35, Leitung Hansruedi Liechti, 031 921 47 64
21. Di **Gängige: Schwyberg** 1640 m T2, Zollhaus-Schwyberg-Schwarzsee, +800/-650 m, 5 h, Bern HB ab 07.16, Leitung Pierre Nussbaumer, 031 911 20 57
23. Do **Gängige: Miesenstock** 1891 m T2, Berghaus Stäldeli-Seewenseeli-Miesenstock-Stäldeli, PW Parkterasse ab 07.30, Leitung Hans Gnädinger, 033 453 19 75
23. Do **Bären: Der Aare entlang** T1, Kiesen-Thun, +/- wenig, 2.5 h, Bern HB ab 12.16, Leitung Fritz Wälti, 031 809 03 04
28. Di **Bären: Chessel** T1, Wimmis-Bergrest. Chessel-Oey-Diemtigen, +290/-250 m, 3 h, Bern HB ab 08.40, Leitung Erich Gyger, 031 981 36 94
28. Di **Gängige: Creux du Van** Partnerinnenwanderung mittel, T2, Noiraigue-Le Soliat-Gorgier/St. Aubin, +750/-1000 m, 5 h, Bern HB ab 07.54, Leitung Francis Jeanrichard, 031 971 68 74
30. Do **Gängige: Grand Bisse de Lens** T2, Chermignon d'en bas-Lens-Christ Roi-Lens, +360/-150 m, 4 h, Bern HB ab 07.07, Leitung Mico Quaranta, 031 901 29 29
- Oktober 2010**
4. Mo **Alle: Veteranenhöck** in der Schmiedstube, 15.00 Uhr, Erwin Mock, 031 921 56 95
5. Di **Bären: Fünfländerblick** T1, Halten-Fürschwändi-Fünfländerblick-Rorschach, +50/-490 m, 2,5 h, Bern HB ab 07.02, Leitung Frank Seethaler, 031 951 12 32
5. Di **Gängige: Brienersee II** T1, Brienz-Oberried-Niederried-Interlaken/Ost, +/-280 m, 5 h, Bern HB ab 08.04, Leitung Bernhard Linder, 031 371 24 75
7. Do **Bären: Luzerner Hinterland** T1, Hellbühl-Rothenburg, +0/-120 m, 2,5 h, Bern HB ab 09.00, Leitung Heinrich Steiner, 031 971 99 47
7. Do **Gängige: Höhenwanderung Wispile** T1, Gstaad/LSB Wispile-Meteoweg-Chrinepass-Lauenensee, +0/-530 m, 3 h, Bern HB ab 07.07, Leitung Walter Kleine, 031 911 33 54
12. Di **Bären: Freudigenegg** T1, Wasen i.E. -Freudigenegg-Feld-Dürrenroth, +300/-350 m, 3.5 h, Bern HB ab 09.50, Leitung Werner Wyler, 031 869 08 78
14. Do **Gängige: UNESCO-Biosphäre** T1, Sörenberg-Salwidli-Kemmeribodenbad, +420/-620 m, 4 h, Bern HB ab 07.57, Leitung Kurt Bühler, 031 839 11 15
19. Di **Bären: Könizer Gemeindegrenze** beim Zingghöch T1, Altersheim Kühlewil-Egg-Zingghöch-Oberscherli-Niederscherli, +270/-400 m, 3.5 h, Bern HB ab 09.04, Leitung Roland Kurath, 031 971 17 35
20. Mi **Alle: Diaschau im Clublokal** an der Brunngasse, 15.00, Dias von Christoph Becker (Gast): «SBB-Cargo aus der Sicht eines jungen Lokomotivführers», Leitung Heinrich Steiner, 031 971 99 47

21. Do **Gängige: Finsterwald–Schwarzenberg** T2, Finsterwald–Rotmoos–Schwarzenberg, +320/–540 m, 4,5 h, Bern HB ab 06.37, Leitung Heinrich Steiner, 031 971 99 47
21. Do **Bären: Hochmoor Wechseldorn** T1, Heimenschwand–Süderen, +0/–100 m, 2 h, Bern HB ab 11.37, Leitung Fritz Wälti, 031 809 03 04
26. Do **Bären: Lac de Joux** T1, Vallorbe–Grosse aux Féés–Lac Brenet–Le Pont, +300/–70 m, 3.5 h, Bern HB ab 08.04, Leitung Frank Seethaler, 031 951 12 32
28. Do **Gängige: Monteossolano (I)** T2, Fonti–Monsignore–Monteossolano, mit Castagnata, +200/–0 m, 2,5 h, Bern HB ab 07.07, Leitung Hans Schmid, 031 921 07 91

---

## Fotogruppe

---

### September

- Di 14. **Monatsversammlung**, Digitalvortrag. Tibor Nagy: Impressionen aus der Heimat
- Di 28. **Techn. Abend**, Abendaufnahmen in der Altstadt mit Daniel Gyger

### Oktober

- Di 12. **Monatshöck**, Digitalvortrag Ruedi Herren: Helsinki–Tallinn
- Di 26. **Techn. Abend**

---

## Hüttensingen

---

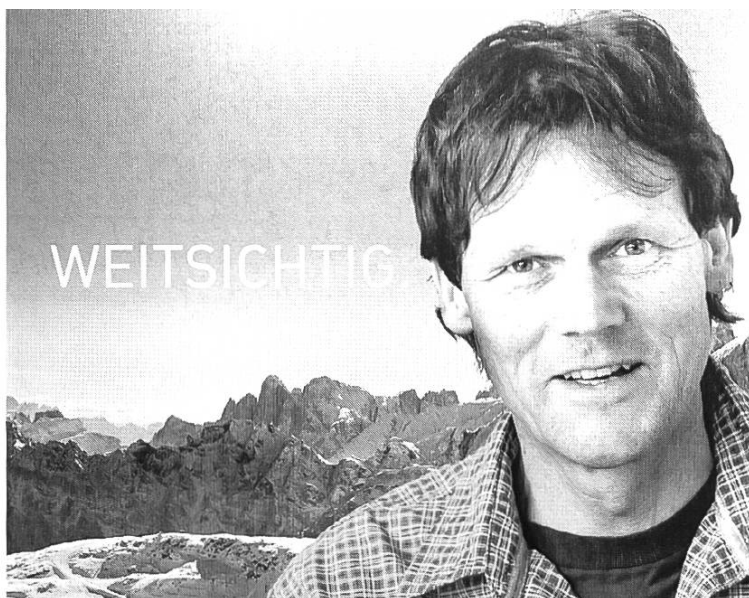
### September

Mo 20. **Probe**, Clublokal, 19.30

### Oktober

Mo 18. **Probe**, Clublokal, 19.30

Alle SAC-Mitglieder sind eingeladen zum unbeschwerten Mitsingen.



**Zwanzig Jahre Erfahrung als Unternehmer erlauben mir, Sie als Partner mit massgeschneiderten und praxisorientierten Lösungen zu unterstützen und in die Zukunft zu begleiten.**

Ich biete Ihnen umfassende, persönliche Dienstleistungen in den Bereichen:

- Buchführung
- Firmengründungen & Umwandlungen
- Steuerberatung
- Unternehmensberatung
- Revisionen

zu vernünftigen und fairen Konditionen.

### Franz Reist

Treuhänder mit eidg. Fachausweis  
Bergführer

# Reist

TREUHAND

Reist Treuhand  
Zentralstrasse 115  
Postfach 782  
2501 Biel

Telefon 032 361 18 16  
info@reist-treuhand.ch  
www.reist-treuhand.ch