

**Zeitschrift:** Clubnachrichten / Schweizer Alpen-Club Sektion Bern  
**Herausgeber:** Schweizer Alpen-Club Sektion Bern  
**Band:** 81 (2003)  
**Heft:** 2

**Rubrik:** Subsektion Schwarzenburg

### **Nutzungsbedingungen**

Die ETH-Bibliothek ist die Anbieterin der digitalisierten Zeitschriften auf E-Periodica. Sie besitzt keine Urheberrechte an den Zeitschriften und ist nicht verantwortlich für deren Inhalte. Die Rechte liegen in der Regel bei den Herausgebern beziehungsweise den externen Rechteinhabern. Das Veröffentlichen von Bildern in Print- und Online-Publikationen sowie auf Social Media-Kanälen oder Webseiten ist nur mit vorheriger Genehmigung der Rechteinhaber erlaubt. [Mehr erfahren](#)

### **Conditions d'utilisation**

L'ETH Library est le fournisseur des revues numérisées. Elle ne détient aucun droit d'auteur sur les revues et n'est pas responsable de leur contenu. En règle générale, les droits sont détenus par les éditeurs ou les détenteurs de droits externes. La reproduction d'images dans des publications imprimées ou en ligne ainsi que sur des canaux de médias sociaux ou des sites web n'est autorisée qu'avec l'accord préalable des détenteurs des droits. [En savoir plus](#)

### **Terms of use**

The ETH Library is the provider of the digitised journals. It does not own any copyrights to the journals and is not responsible for their content. The rights usually lie with the publishers or the external rights holders. Publishing images in print and online publications, as well as on social media channels or websites, is only permitted with the prior consent of the rights holders. [Find out more](#)

**Download PDF:** 14.04.2026

**ETH-Bibliothek Zürich, E-Periodica, <https://www.e-periodica.ch>**

tenpflichten und so ging es dann allmählich zur Vorbereitung des mitgebrachten Vier-Gang-Menüs, das, Knorr-sei-Dank, in den Rucksäcken nicht so schwer war.

Am nächsten Morgen war Le Génépi das Ziel – der Berg natürlich und nicht der gleichnamige Schnaps aus Alpenblumen. Der Aufstieg war abwechslungsreich: hohl knirschende Schneepplatten, eine Querung im Pulverschnee, am Gipfelplateau eine einsam springende Gämse. Es war zwar sonnig, aber sehr diesig und die Berge vom Vortag nahezu unsichtbar. Obwohl der Schnee eine Woche alt war, waren die ersten Hänge nördlich des Génépi gleichmässig locker und unberührt. Entsprechend schön konnte man hinunterwedeln. Die Abfahrt nach Le Borgeaud führte dann durch die Waldzone und zuletzt auf einen Waldweg, der jedoch eher im Schneepflug zu befahren war. Insgesamt waren über 2200 m abzubauen. Nach einem Kaffee brachten uns ein Alpentaxi nach Couchepin-Ville und die SBB nach Hause. Es war ein Wochenende zum Sonne und frische Luft Tanken, damit die eher gräuliche Arbeitswoche im Flachland wieder besser gemeistert werden konnte.

Silvan Rüegg



## Subsektion Schwarzenburg

---

### Tourenanmeldung

Wann anmelden, wie anmelden? Das Jahresprogramm gibt Auskunft. Der monatliche Höck im Bühl ist nicht nur für Anmeldung und Besprechung, sondern auch für gemütliches Beisammensein gedacht.

### Änderungen zum Tourenprogramm 2003

#### April

Die Skihochtouren Monte Rosa finden nun vom 13.–17. April (So–Do) statt (ursprünglich publiziert: 14.–18. April).

#### August

Die Canyoningtour findet am 23./24. August (Sa/So) statt (ursprünglich publiziert: 24./25. August).

#### September

Das Herbstlager Klettern und Biken vom 20.–27. September findet an einem andern Ort statt: in der Gorge du Tarn, Gorge de la Jonte.

### Programm

#### April

- 4. Fr **April-Höck.** 20.30 Uhr  
im Rest. Bühl,  
Schwarzenburg.  
Leitung: B. Hostettler
- 5.–12. Sa–Sa **Ski- und Snöbertouren-  
woche Sils.** Anmeldung:  
schriftlich bis 10.2. (E, PW).  
Leitung: Ch. Remund
- 13.–17. So–Do **Skihochtouren Monte  
Rosa.** Für erfahrene  
Alpinisten (G, SAC, öV).  
Leitung: R. Michel

- |            |       |   |            |       |   |
|------------|-------|---|------------|-------|---|
| 14.        | Mo    | <b>Klettertraining in Riffenmatt.</b> Geleitetes JO-Training. Treffpunkt um 19 Uhr am Bahnhof Schwarzenburg.<br>Leitung: B. Rellstab      | 9.         | Fr    | <b>Klettertraining Schwarzwasser,</b> ab 18 Uhr.<br>Leitung: R. Leuthold  |
| 18.        | Fr    | <b>Karfreitagsskitour.</b> Zusammen mit dem Skiclub in den Schnee (E, PW).<br>Leitung: R. Leuthold  | 9.–11.     | Fr–So | <b>Klettern und Kultur Tessin.</b><br>Fr: Anreise. Sa: Klettern Placca di Tegna; am Abend Besuch Teatro Dimitri. So: Klettern Castelliere, Heimreise (E, A, G).<br>Leitung: Willi Egger   |
| 18.–21.    | Fr–Mo | <b>Ostertouren Binntal–Alpe Devero.</b> Anmeldung: schriftlich bis 28.2. Weitere Infos: schriftlich (A, öV).<br>Leitung: Therese Binggeli | 16.        | Fr    | <b>Klettertraining Schwarzwasser,</b> ab 18 Uhr.<br>Leitung: R. Leuthold  |
| 25.        | Fr    | <b>Klettertraining Schwarzwasser,</b> ab 18 Uhr.<br>Leitung: R. Leuthold  | 17.        | So    | <b>Klettern im Dälenboden bei Interlaken.</b><br>Leitung: B. Rellstab   |
| 26./27.    | Sa/So | <b>Mt. Vélan, 3731 m (G, PW).</b><br>Leitung: Willi Egger   | 23.        | Fr    | <b>Klettertraining Schwarzwasser,</b> ab 18 Uhr.<br>Leitung: R. Leuthold  |
| <b>Mai</b> |       |   | 24.        | Sa    | <b>Klettern in Orvin.</b><br>Leitung: D. Schärli  |
| 2.         | Fr    | <b>Mai-Höck.</b> 20.30 Uhr im Rest. Bühl, Schwarzenburg.<br>Leitung: B. Hostettler  | 29.5.–1.6. | Do–So | <b>Auffahrtsklettern Traversella Aostatal.</b><br>Sportklettern in jedem Schwierigkeitsgrad. Vom Rifogio (1060 m) in 10 Min. zum Klettergarten. Anmeldung: schriftlich bis 7.4. Weitere Infos: schriftlich (E, A, PW).<br>Leitung: Therese Binggeli |
| 2.         | Fr    | <b>Klettertraining Schwarzwasser,</b> ab 18 Uhr.<br>Leitung: R. Leuthold  | 30.        | Fr    | <b>Klettertraining Schwarzwasser,</b> ab 18 Uhr.  |
| 3.         | Sa    | <b>Leitertour/Tourenleiterausbildung.</b> Thema: Betreuung und Ausbildung der Teilnehmer bei Klettertouren. Leitung: B. Hostettler        |            |       |   |

In der Schmiedstube trifft man sich zu Speis und Trank. – Das Angebot ist abwechslungsreich, den Jahreszeiten angepasst, zünftig und preiswert.

Für kleine und grosse Anlässe aller Art bis 180 Personen stehen Ihnen unsere Zunftsäle zur Verfügung: Hier sind Sie am richtigen Ort.

## SCHMIEDSTUBE BERN

Zunftwirtschaft & Brasserie am Schmiedenplatz

Schmiedenplatz 5, 3011 Bern - Tel: 031 311 34 61 / Fax: 031 311 52 44

Offen von Montag bis Sonntag - 7 Tage in der Woche!

[www.schmiedstube.com](http://www.schmiedstube.com) / Email: [info@schmiedstube.com](mailto:info@schmiedstube.com)

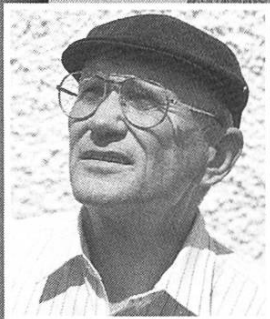
[www.eiselin-sport.ch](http://www.eiselin-sport.ch)

Diavortrag von Pit Schubert

Sicherheit und

# Risiko in Fels und Eis

Erlebnisse und Ergebnisse  
aus der Sicherheitsforschung



**Pit Schubert**, Präsident der Sicherheitskommission UIAA, jahrzehntelanger Leiter des Sicherheitskreises DAV und Extrembergsteiger, **Autor des Lehrbuches «Sicherheit und Risiko in Fels und Eis II» (überarbeitete Auflage), Fr. 53.–, Spezialpreis am Vortragsabend für unsere Stammkunden Fr. 45.–.**

**Zürich:** MO 5. Mai 2003, Volkshaus, Stauffacherstrasse 60 20 Uhr  
**Bern:** DI 6. Mai 2003, Hotel Ambassador, Seftigenstrasse 99 20 Uhr  
**Luzern:** MI 7. Mai 2003, Hotel Continental-Park, Murbacherstr. 4 20 Uhr  
**Basel:** DO 8. Mai 2003, Stadtcasino, Steinenberg 14 20 Uhr

Eintritt Fr. 15.– für unsere Stammkunden im Vorverkauf bei EISELIN SPORT, Fr. 20.– an der Abendkasse.

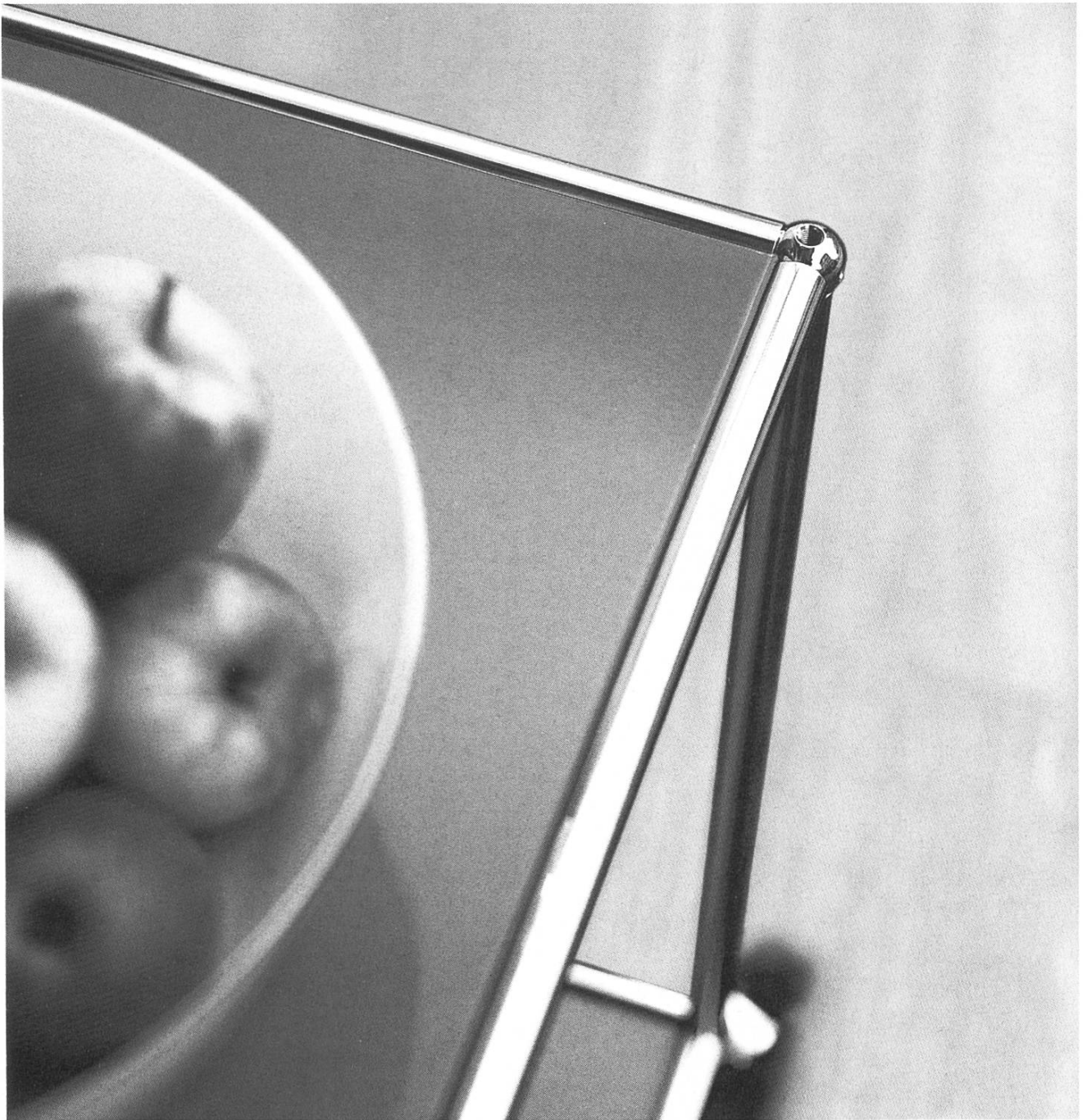
Tickets und Infos  
in allen  
EISELIN SPORT-Filialen



[eiselin@eiselin-sport.ch](mailto:eiselin@eiselin-sport.ch)

**3011 Bern · Monbijoustrasse 20 · Tel. 031 381 76 76**

**BERG – WANDERN – SKI – SNOWBOARD – TREKKING – EXPEDITIONEN**



## **Einzigartig**

**Man kann Äpfel auch nicht mit Birnen vergleichen.**

**USM Möbelbausysteme – in Form und Funktion unvergleichbar.**

**Verlangen Sie detaillierte Unterlagen.**

USM U. Schärer Söhne AG, CH-3110 Münsingen  
Tel. 031 720 72 72, Fax 031 720 72 38  
info@ch.usm.com, www.usm.com

**USM**  
Möbelbausysteme

AZB 3000 Bern 7

PP/Journal  
CH-3000 Bern 7

Bitte nachsenden,  
neue Adresse  
nicht melden.

**BERG** **GAFNER**  
**SPORT** **THUN**

Untere Hauptgasse 18  
3600 Thun

Öffnungszeiten:

## **Ihr Fachgeschäft für:**

- **Bergsport**
- **Climbing**
- **Trekking**
- **Camping**
- **Schneeschuhe**
- **Tourenski**
- **Gore-Tex-Bekleidung**
- **Schlafsäcke**
- **Rucksäcke**
- **Steigeisen**
- **Teleskopstöcke**
- **Bergschuhe**

**Wir freuen uns  
auf Ihren Besuch!**

50% WIR