

**Zeitschrift:** Clubnachrichten / Schweizer Alpen-Club Sektion Bern  
**Herausgeber:** Schweizer Alpen-Club Sektion Bern  
**Band:** 78 (2000)  
**Heft:** 6  
  
**Rubrik:** Monatprogramm

### **Nutzungsbedingungen**

Die ETH-Bibliothek ist die Anbieterin der digitalisierten Zeitschriften auf E-Periodica. Sie besitzt keine Urheberrechte an den Zeitschriften und ist nicht verantwortlich für deren Inhalte. Die Rechte liegen in der Regel bei den Herausgebern beziehungsweise den externen Rechteinhabern. Das Veröffentlichen von Bildern in Print- und Online-Publikationen sowie auf Social Media-Kanälen oder Webseiten ist nur mit vorheriger Genehmigung der Rechteinhaber erlaubt. [Mehr erfahren](#)

### **Conditions d'utilisation**

L'ETH Library est le fournisseur des revues numérisées. Elle ne détient aucun droit d'auteur sur les revues et n'est pas responsable de leur contenu. En règle générale, les droits sont détenus par les éditeurs ou les détenteurs de droits externes. La reproduction d'images dans des publications imprimées ou en ligne ainsi que sur des canaux de médias sociaux ou des sites web n'est autorisée qu'avec l'accord préalable des détenteurs des droits. [En savoir plus](#)

### **Terms of use**

The ETH Library is the provider of the digitised journals. It does not own any copyrights to the journals and is not responsible for their content. The rights usually lie with the publishers or the external rights holders. Publishing images in print and online publications, as well as on social media channels or websites, is only permitted with the prior consent of the rights holders. [Find out more](#)

**Download PDF:** 11.01.2026

**ETH-Bibliothek Zürich, E-Periodica, <https://www.e-periodica.ch>**

# Monatsprogramm

---

Aktive, Senioren, Jugendorganisation,  
Kinderbergsteigen und Frauengruppe  
siehe auch Jahresprogramm

## Frauengruppe

---

**Oktober 2000**

### *Monatsversammlung*

Mittwoch, 25. Oktober 2000, 19.30 Uhr im  
Clublokal

#### *Traktanden:*

1. Protokoll der Monatsversammlung  
vom 30. August 2000
2. Mitteilungen
3. Rückblick aufs Jubiläumsfest Chalet Teufi
4. Touren
5. Orientierung  
über das Tourenprogramm 2001
6. Weihnachtsfeier: Menü, Spende
7. Verschiedenes

#### *2. Teil:*

### **Die Hangwälder am Belpberg – ein feines Mosaik**

Unser Mitglied Daniela Jost hat als Biologin  
die Wälder an den Flanken des Belpbergs  
kartiert. Sie berichtet uns über die Pflanzen-  
gesellschaften, die sie dort angetroffen  
hat, und wie die einzelnen Ökosysteme an  
den verschiedenen Standorten ineinander  
greifen.

Auch Männer sind willkommen!

### **Chörli für die Weihnachtsfeier**

Wir singen wieder unter der bewährten  
Leitung von Ruth Oetliker, um unsere  
Weihnachtsfeier zu verschönern. Kommt  
und helft mit, Jung und Alt sind herz-  
lich eingeladen. Geprobt wird im Club-  
lokal, jeweils am Donnerstag von 18.15–  
19.30 Uhr, erstmals am 19. Oktober 2000.

### **Seniorinnen / «Mungge»**

19. Do **Zusammenkunft im Restaurant  
«Fontana»**, Spitalgasse 24, Bern,  
von 14.30 Uhr bis 17.00 Uhr

## Veteranengruppe

---

**Oktober 2000**

2. Mo **Veteranenhöck** «Schmiedstube»
3. Di **Honalpa**, 6 Std., 7.22 Uhr HB,  
H. Rothen, Tel. 371 11 45
3. Do **Honegg-Innereriz**, 4 Std.,  
7.22 Uhr HB, R. Bieri, Tel. 911 09 39
10. Di **Albristhorn**, 7½ Std.,  
6.30 Uhr Schützenmatte, PW,  
G. Germann, Tel. 371 91 40
12. Do **Brienzerrothorn–Brienz**, 5 Std.,  
7.43 Uhr HB, R. Dysli, Tel. 747 80 80
17. Di **Hohe Winde**, 5½ Std.,  
7.15 Uhr Schützenmatte, Car,  
F. Seethaler, Tel. 951 12 32
18. Mi **Diavortrag**, Franz Hampe: Seiden-  
strasse, 15.00 Uhr Clublokal, Gäste  
willkommen
19. Do **Grosse Scheidegg–Meiringen**,  
4½ Std., 7.26 Uhr HB, F. Meister,  
Tel. 971 35 49
26. Do **Hoher Randen**, 4½ Std., 6.44 Uhr  
HB, F. Seethaler, Tel. 951 12 32
31. Di **Weissenstein–Grenchen**,  
7.19 Uhr RBS, R. Bieri, Tel. 911 09 39

## «Bären»

---

**Oktober 2000**

5. Do **La Lavaux**, 3½ Std., 8.22 Uhr HB,  
Ch. Schaer, Tel. 941 42 12
12. Do **Bisse de Lentine**, 4 Std.,  
7.34 Uhr HB, Ch. Schaer, Tel. 941 42 12
19. Do **La Tène–Cressier**, 3 Std.,  
10.55 Uhr HB, E. Hadorn, Tel. 961 15 74
26. Do **Einigen–Wimmis**, 3 Std.,  
10.26 Uhr HB, R. Christ, Tel. 371 93 54

## Fotogruppe SAC Bern

---

**Oktober 2000**

24. Di 19.30 Uhr **Technischer Abend** im  
Clublokal; Auswertung Fotografieren  
draussen; T. Blöchliger, F. Sorg

### **Nicht vergessen!**

Fotowettbewerb: Thema «Warten»

Die Fotogruppe begrüsst bei jedem Anlass  
gerne Angehörige, Gäste und Interessen-  
ten!

Oktober 2000

16. Mo 20.00 Uhr im Clublokal

Wer gerne singt, ist jederzeit herzlich willkommen!

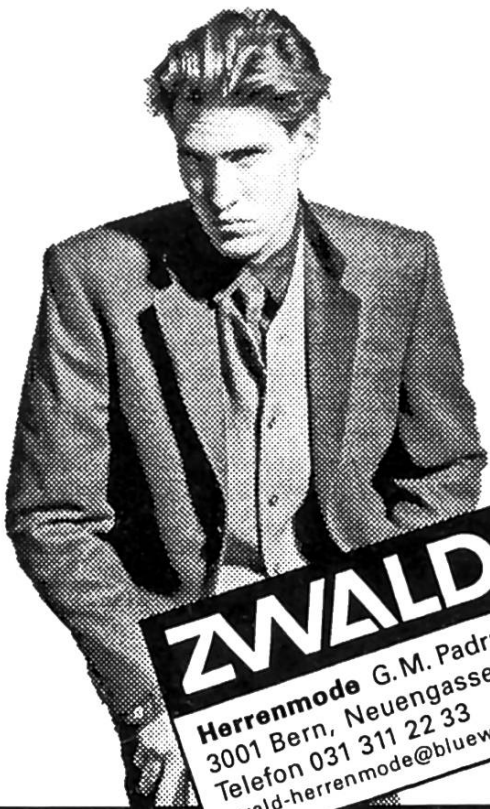
### NEUBAU UMBAU SANIERUNG



- Beratung, Ideen und Vorschläge
- Kostenermittlung Schätzungen
- Projektskizzen Baupläne
- Organisation Bauleitung

Daniel Vögeli, Architekt HTL, Baubiologe SIB  
Bernastrasse 55, 3005 Bern, 031 352 77 87

**gesundes Bauen und Wohnen auf ökologischer Basis**



**ZWALD**  
Herrenmode G.M. Padrutt  
3001 Bern, Neuengasse 23  
Telefon 031 311 22 33  
zwald-herrenmode@bluewin.ch

**Anzug**

### Hochtourenwoche in die Urschweiz

2.-7. Juli 2000

Tourenleiter: Ernst Aschwanden

«Es muss nicht immer Kaviar sein», so heisst ein Roman von J.M. Simmel. «Es müssen nicht immer Viertausender sein», so könnte man den folgenden Bericht betiteln.

Es war ein wunderschöner Sonntagmorgen, als sich acht SAC-ler, vier Damen, der Tourenleiter und drei Herren, im Bahnhof Bern zur ausgeschriebenen Tour trafen. Während der Reise gab es erste zaghafte Kontakte, die jedoch bis zum Reiseziel in Isenthal – übrigens der Heimatort von Ernst – verfolgt waren. Bei hochsommerlicher Temperatur begannen wir den Aufstieg zur **Biwaldalp** (1694 m), unserem ersten Ziel. Das Nachtessen genossen wir bei Sonnenschein unter freiem Himmel, Oh weh, am folgenden Tag zeigten sich bereits schwere Regenwolken, die nichts Gutes ahnen liessen. Unterwegs zur **Gitschenhörelihütte** (2323 m) wurden wir gezwungen, die Regenbekleidung anzuziehen. In der Hütte angekommen, wurden die schweren Rucksäcke erleichtert. Denn wir mussten den Proviant für das Nacht- und Morgenessen selber mittragen, weil die Hütte unbewartet ist. Nun ging's via «steilen Pfad» zum Gipfel des **Uri Rotstocks** (2928 m). Leider verunmöglichte der Nebel eine Rundschau – schade. Zum Abstieg benützten wir den «leichten Weg» und als plötzlich doch noch die Sonne hervorguckte, legten wir kurz vor der Hütte einen Halt ein. Aber oh Schreck – die Schuhsohle einer Dame hatte sich selbstständig gemacht und mit Kleben und Schnüren wurde versucht, den Schaden in Grenzen zu halten. Leider erfolglos. In der Hütte konnte dann dieses Malheur mit vorgefundenem Werkzeug repariert werden. Anderntags begann der Tag so, wie der vorherige aufhörte, nämlich mit Regen. Beim Gletscher angelangt, wurde angeseilt und mit Hilfe der Steigeisen ging's zügig bergan via Schlossstocklücke zur Engelbergerlücke. Der Aufstieg wurde von heftigen Regengüssen und Gewittern be-