

Zeitschrift: Clubnachrichten / Schweizer Alpen-Club Sektion Bern
Herausgeber: Schweizer Alpen-Club Sektion Bern
Band: 61 (1983)
Heft: 5-6

Rubrik: Monatsprogramm

Nutzungsbedingungen

Die ETH-Bibliothek ist die Anbieterin der digitalisierten Zeitschriften auf E-Periodica. Sie besitzt keine Urheberrechte an den Zeitschriften und ist nicht verantwortlich für deren Inhalte. Die Rechte liegen in der Regel bei den Herausgebern beziehungsweise den externen Rechteinhabern. Das Veröffentlichen von Bildern in Print- und Online-Publikationen sowie auf Social Media-Kanälen oder Webseiten ist nur mit vorheriger Genehmigung der Rechteinhaber erlaubt. [Mehr erfahren](#)

Conditions d'utilisation

L'ETH Library est le fournisseur des revues numérisées. Elle ne détient aucun droit d'auteur sur les revues et n'est pas responsable de leur contenu. En règle générale, les droits sont détenus par les éditeurs ou les détenteurs de droits externes. La reproduction d'images dans des publications imprimées ou en ligne ainsi que sur des canaux de médias sociaux ou des sites web n'est autorisée qu'avec l'accord préalable des détenteurs des droits. [En savoir plus](#)

Terms of use

The ETH Library is the provider of the digitised journals. It does not own any copyrights to the journals and is not responsible for their content. The rights usually lie with the publishers or the external rights holders. Publishing images in print and online publications, as well as on social media channels or websites, is only permitted with the prior consent of the rights holders. [Find out more](#)

Download PDF: 12.01.2026

ETH-Bibliothek Zürich, E-Periodica, <https://www.e-periodica.ch>

Monatsprogramm

Mai

- 5. (Do) S *Abendskitour Alpiglenmähre*. F. Feierabend
- 6.–8. (Fr–So) F *Walcherhorn–Gross Grünhorn–Gletscherhorn*. F. Flück
- 6.–8. (Fr–So) F *Cima di Jazzi–Dufourspitze–Weisstor*. F. Sorg
- 7. (Sa) *Kletterkurs für Anfänger*. A. Bolliger, E. Reese, M. Stettler
- 7. (Sa) *Gastlosen*. T. Kohli
- 11./12. * *Wildhorn*. K. Bertschinger, U. Knuchel
- 12. S *Auffahrtstour Sommêtres*. P. Gauch
- 12. *Auffahrtstour zusammenkunft*. Siehe Detailprogramm in dieser Nummer
- 12.–15. F *Auffahrtsskitouren im Triftgebiet*. P. Güttinger
- 12.–15. F *Auffahrtsskitouren im Valgrischne*. P. Spycher
- 15. S *Schwalmern*. R. Schräml
- 21.–23. F *Pfingsttour I. Fiescherhörner–Wannenhorn*. U. Knuchel
- 21.–23. F *Pfingsttour II. Grand Lui–Mont Dolent*. R. Morel
- 21.–23. S *Pfingsttour III. Sustengebiet*. F. Feierabend
- 25. (Mi) *Klettertraining Oberbuchsitzen*. P. Gauch, P. Spycher, H. Brügger, M. Stettler, H. Müller
- 28./29. F *Golegghorn–Gerstenlücke*. A. Hobi
- 29./30. (So/Mo) F S *Brunegghorn*. R. Hertig

Juni

- 1. (Mi) F *Techn. Kurs für Tourenleiter*. U. Mosimann
- 2. (Do) *Klettertraining Rüttelhorn*. H. Flück, U. Hählen, W. Hügli, T. Kohli
- 4. (Sa) S *Schafarnisch*. J. Pellaton
- 4./5. *Fortbildungskurs für Kletterer*. A. Bolliger, E. Reese, M. Stettler
- 4./5. F *Altels*. K. Schnider
- 5. S *Pilatus*. P. Reinhard
- 8. (Mi) *Klettertraining Balsthal*. A. Bolliger, H. Flück, T. Kohli, U. Volger
- 11. (Sa) F *Klein und Gross Simelistock*. W. Hügli
- 11./12. *Clariden*. U. Knuchel
- 11./12. S *Gratwanderung Brienzergrat*. E. Aeschlimann
- 16. (Do) *Klettertraining Rüttelhorn*. M. Stettler, T. Kohli, A. Hobi, F. Kurz
- 17./18. (Fr/Sa) F *Hühnertälihorn*. H. Niemeyer

- 17./18. (Fr/Sa) S *Dent de Ruth*. R. Bigler
- 18./19. F *Gletschhorn*. P. Güttinger
- 18./19. S *Grossmuthenhorn–Blinnenhorn*. H. Zumstein
- 22. (Mi) *Klettertraining Klus bei Balsthal*. H. Flück, H. Brügger, T. Kohli, R. Morel
- 23. (Do) *Eiskurs mit Senioren*. Theorie. A. Bolliger, E. Reese
- 25. (Sa) S *Giferspitz*. J. Pellaton
- 25. (Sa) F *Eiskurs mit Senioren*. Prakt. Teil. A. Bolliger, E. Reese, S. Lüthi, P. Spycher, M. Lauterjung, F. Seiler
- 26. *Hohgant*. E. Burger
- 30. (Do) *Klettertraining Rüttelhorn*. W. Gilgen, H. Brügger, P. Gauch, T. Kohli, F. Kurz

Detailangaben siehe im Jahresprogramm

Änderung im Tourenprogramm im Monat Juli

Wegen Hüttenbelegung und zu erwartender Behinderung am Grat wird die Fründenhorn-Tour über den Westgrat vom 16./17. Juli auf *Fr/Sa 15./16. Juli* und die Balmhorn-Tour über den Gitzigrat vom 30./31. Juli um eine Woche auf *Sa/So 23./24. Juli* vorverschoben.

Tourenkommission

Die private Telefonnummer von Mosimann Ulrich, Tourenchef-Stellvertreter, lautet neu: 83 71 34.

Neue Telefon-Nummer der Schweiz. Meteorologischen Zentralanstalt:
01/256 92 70.

Jugendorganisation

Mai

- 1. Rüttelhorn. Nufer/Kaufmann
- 7./8. *Ankebälli*. Wüthrich/Kaufmann
- 7./8. *Arpelstock* (Ski). Schafer/Brügger/Fischer F.
- 7./8. *Pigne d'Arolla*. Wirth/Zürcher M.
- 12. *Bürglen–Birre*. Wüthrich/Möhl
- 14./15. *Rinderalp ausräumen*. Wirth

Umschlagbild: Fanesturm (Dolomiten). Bleistiftzeichnung von Edmund Wunderlich

Nr. 7/8, Juli/August 1983, erscheint am 27. Juni 1983. Redaktionsschluss: 30. Mai.

Nr. 9, September 1983, erscheint am 26. August 1983. Redaktionsschluss: 30. Juli.

- 14./15. *Wetterhorn* (Skitour). Brügger/Breidenbach/Perreten
 15. *Granitklettern*. Fasnacht/Baumer
 22./23. *Surenstock*. Hediger/Möhl
 28./29. *Mittagfluh*. Baumer/Santschi/Schifferli
 28./29. *Fünffingerstöck*. Brönnimann/Perreten

Juni

- 4./5. *Pelzmühletal*. Anker/Kobler/Brägger/Sigrist
 4./5. *Nünenen*. Zürcher M./Thomi
 11./12. *Eisklettern*. Anker
 18./19. *Handegg*. Anker/Sigrist/Kobler/Brägger/Rankwiler
 18./19. *Eiskurs*. Baumer/Fischer F./Santschi
 22. *Ruine Aegerten*. Mittwochabend ab ca. 18 Uhr, via Gurten-Nordpfeiler (oder -Dörfli). Bei jedem Wetter. Alle Leiter
 25./26. *Wilde Frau*. Roth/Zürcher B.

Gesangssektion

Mai

4. Probe
 18. Probe
 29. Singen an der UTO-Zusammenkunft

Juni

11. Samstagnachmittag-Höck

Photo- und Filmgruppe

10. Mai, 20 Uhr, Treffpunkt Dunkelkammer, Brunnigasse 36, 3. UG. Wir erstellen Vergrößerungen ab Farb-Dia. Dia mitnehmen.
 18. Juni, Exkursion in die Bergblumen. Abfahrt Helvetiaplatz, 08.00 Uhr. Auskunft über Durchführung, Tel. 180 ab 06.00.

Frauengruppe

Mai

30. 4./1. 5. *Chaletputzete*. Anmeldung an K. Lüthi, 52 26 94
 7./8. *Cima di Lago*. V. Türlener
 12. *Kletterkurs für Anfängerinnen* wird nicht durchgeführt
 12.–15. *Auffahrts-Skitouren Trift*. E. Oehrli
 15. *Weissenstein–Grenchenberg–Grenchen*. H. Blum
 21.–23. *Engstligengebiet*. D. Wandfluh
 25. *Klettertraining Oberbuchsiten*, abends. Siehe Jahresprogramm S. 10.

Für Ihre Bankgeschäfte
 seit 1825



Deposito-Cassa
 der Stadt Bern

Garantie der Burgergemeinde Bern

Kochergasse 6, vis-à-vis Hotel Bellevue-Palace, Tel. 031/22 43 18

28./29. *Ebnefluh*. H. Müller anstelle von E. Bürki

29. *Mont Sujet*. V. Herrli

Detailangaben siehe im Jahresprogramm

1. *Zapfenmatt–Balmis*. Etwa 3½ Std. Bern ab 8.02. Olten retour lösen. Anmeldung Freitag, 44 82 56 oder 41 28 48. E. Dreyer
5. (Do) *Buchsiberge*. 5–5½ Std. Bern ab 8.02. Riedtwil retour. E. Laesser, 46 28 82
10. (Di) *Oeschberg*. 2–3 Std. Bern ab 13.23 nach Burgdorf. D. Baumann, 23 08 78
15. *Risisegg*. Etwa 3½ Std. Bern ab 9.00 Uhr. Trubschachen retour lösen. Anmeldung: Freitag, 41 28 48 oder 44 82 56. M. Gasser
19. (Do) *Bad Ramsach*. 4 Std. Bern ab 7.50. Olten retour. Badkleid mitnehmen. F. Nicolas, 41 27 06

Juni

2. (Do) *Klettertraining Rüttelhorn*, abends. Siehe Jahresprogramm S. 11
4. (Sa) *Kletterkurs*, Tagestour. E. Bürki. Anmeldungen 063/22 10 25, G 24 35 22
5. *Dents de Vounetse*. R. Liechti
5. *Balmfluh*. U. Volger anstelle von F. Kurz
8. (Mi) *Klettertraining Balsthal*, abends. Siehe Jahresprogramm S. 11
12. *Mittagsfluh*. U. Volger
12. *Sparrenmoos–Hundsrügg–Jaun*. G. Hess
16. (Do) *Klettertraining Rüttelhorn*, abends. H. Müller, 43 14 69, 64 64 45 (B)
19. *Mythen*. M. Gurtner
19. *Seebergsee*. A. Niederhauser
22. (Mi) *Klettertraining Klus*, abends. Siehe Jahresprogramm S. 12
23. (Do) *Eiskurs*, theoret. Teil, abends (mit Senioren)
25. (Sa) *Eiskurs*, prakt. Teil (mit Senioren)
- 25./26. *Sättelistock–Spitzmann–Rigidalstock*. E. Bürki
26. *Harder–Wannichnubel–Luegiboden*. T. Hess
30. (Do) *Klettertraining Rüttelhorn*, abends. Siehe Jahresprogramm S. 12. *Detailangaben siehe im Jahresprogramm*
2. (Do) *Dem Doubs entlang*. 5½ Std. Bern ab 7.20. La Chaux-de-Fonds retour. D. Baumann, 23 08 78
7. (Di) *Habkern–Beatenberg*. 2 Std. Bern ab 9.27. Interlaken retour. D. Baumann, 23 08 78

16. (Do) *Mülenen–Aeschiried–Därligen*.

Etwa 4½ Std. Bern ab 8.21. Spiez retour. E. Laesser, 46 28 82

19. *Fröschengüllen*. Etwa 4 Std. Bern ab 8.02. Langenthal retour. Meldeschluss: Freitag. M. Gasser, 41 28 48

26. *Sihlsprung*. Etwa 4 Std. Bern ab 7.44. Zug retour. Meldeschluss: Freitag. E. Dreyer, 44 82 56 oder 41 28 48

Voranzeige

31. 7.–6. 8. *Hochtourenwoche Oberaletsch*. Anmeldung bis 2. 6. an E. Bürki, G 24 35 22

Monatsversammlung vom 27. April 1983

Der Vortrag von Edy Risse über Jordanien musste auf 25. Mai 1983 verschoben werden. Dafür zeigt uns Frl. Dr. E. König Bilder aus der Gegend des Mount Cook, Neuseeland.

Monatsversammlung

Mittwoch, 25. Mai 1983, 20 Uhr, im Clublokal Brunnengasse 36, 1. Stock. Traktanden:

1. Protokoll der Sitzung vom 27. 4. 83.
2. Touren. 3. Mitteilungen der Leiterin.
4. Verschiedenes.

II. Teil: Bilder von Jordanien mit Edy Risse. Bei dieser Gelegenheit möchten wir Euch allen in Erinnerung rufen, dass der regelmässige Besuch unserer Monatsversammlung die Kameradschaft fördert und zur allgemeinen Orientierung dient.

In der Monatsversammlung vom 26. Oktober 1983 werden wir über die Sommertouren berichten. Macht bitte zur Illustration recht viele Dias!

Veteranengruppe

Mai

5. (Do) *Lützelflüh–Moosegg*. 5 Std. HB 07.45. G. Hunziker, 45 46 40

Bären: Homberg–Multenegg–Winteregg–Homberg. 2 Std. HB 13.21. Höck Rest. Kreuz. F. Güngerich, 58 58 20

7. (Sa) *Gurtenhöck* auf dem Gurten

10. (Di) *Rechtes Brienzerseeufer*. 3½ oder 6 Std. HB 07.27. O. Zimmermann, 52 19 15

Bären: Radelfingen–Littiwil–Utzigen. 1¾ Std. HB-VBW 13.00. Höck Rest. zum Durstigen Bruder. F. Güngerich, 58 58 20

19. (Do) *Boll–Utzigenwull*. 6 Std. HB-VBW 07.45. W. Utiger, 832807
*Bären: Bowil–Hüslenbach–Chleematt–Signa-
 nau*. 2½ Std. HB 13.00. Höck Rest.
 Bahnhof. C. Kolb, 521715
26. (Do) *Bielersee–Petersinsel*. 6 Std.
 HB 07.53. Ch. Schaer, 324212
*Bären: Rudiswil–Reiteneggwald–Tann-
 wald–Wynigen*. 2¼ Std. HB 13.23. Höck.
 Rest. Bahnhof. S. Utiger, 520186
27. (Fr) *Bärenhöck*. Rest. Union

Juni

2. (Do) *Staffelegg*. 5½ Std. HB 07.50.
 E. von Wartburg, 542755
*Bären: Schwarzwasserbrücke–Steinen-
 brünnen–Lanzenhäusern*. 2 Std.
 HB 13.40. Höck Rest. Bahnhof. E. Zbin-
 den, 452579
4. (Sa) *Gurtenhöck* auf dem Gurten, SB-
 Restaurant
9. (Do) *Altreu Storchensiedlung*. 3½ Std.
 Postbahnhof 06.50. G. Hunziker,
 4544640
Bären: Arch–Altreu. 2 Std. HB 09.08.
 P. Reinhard, 452799. Gemeinsame Be-

- sichtigung und Imbiss im Restaurant.
 Schiffrückfahrt nach Solothurn. *Anmel-
 dung bis Dienstag, 7. 6. an die Leiter*
16. (Do) *Schnurrenloch*. 6. Std. HB 07.27.
 W. Zäch, 447222
Bären: Hindelbank–Hurstmoos–Jegenstorf.
 2 Std. HB 14.02. Höck Rest. Kreuz.
 E. Engler, 960394
23. (Do) *Chasseral*, 5½ Std. HB 07.53, E. von
 Wartburg, 542755
Bären: Mittelhäusern–Gummen–Oberbalm.
 2 Std. HB 13.40. Höck Rest. Bären,
 S. Utiger, 520186
24. (Fr) *Bärenhöck*. Rest. Union
- 25.–2. 6. (Sa–So) *Wanderwoche in Ilanz*.
 F. Güngerich, 585820, E. Zbinden,
 452579
28. (Di) *Morgenberghorn*. 7 Std. HB 06.21.
 R. Büttikofer, 524798
30. (Do) *Schüpfenfluh*. 5 Std. Postbahnhof
 06.40. W. Früh, 430919
*Bären: Frienisberg–Chefigraben–Niggidei-
 Lyss*. 2¼ Std. Postbahnhof 14.05. Höck
 Rest. Bahnhof. P. Reinhard, 452799

Juli

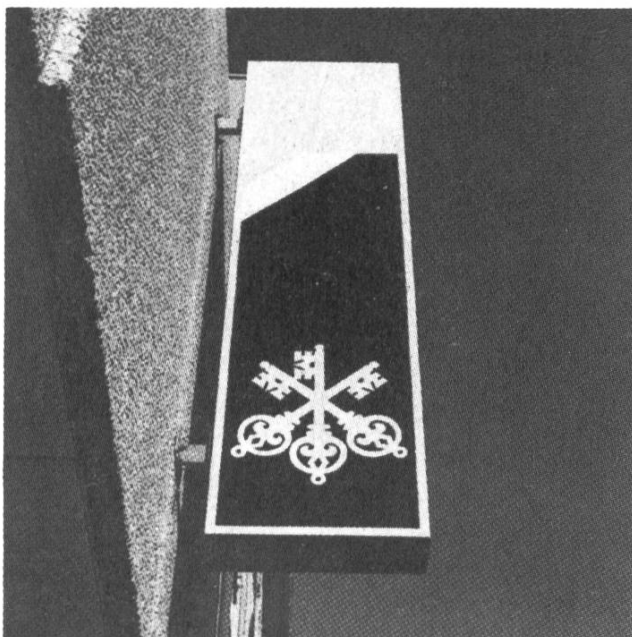
2. (Sa) *Gurtenhöck* in der Innern Enge

Auffahrtszusammenkunft der nordwestschweizerischen SAC-Sektionen

Auffahrt, 12. Mai 1983, in Zofingen
 Die Sektion Zofingen freut sich, nach
 19 Jahren wieder zur traditionellen Auf-
 fahrtszusammenkunft in die heimelige Ni-
 klaus-Thut-Stadt einladen zu dürfen. Auf
 einer Wanderung in der näheren Umge-
 bung von Zofingen und bei Speis und Trank
 wollen wir in froher Kameradschaft zusam-
 men einige gemütliche Stunden verbrin-
 gen.

Programm

09.00 Besammlung beim Bahnhof Zofingen
 09.20 Abmarsch zur Mühlethaler Hoch-
 wach
 10.45 Abgabe der Erinnerungsgläser und
 Apéro
 11.30 Weitermarsch über Linde–Mühlethal–
 Dänibach–Heiternplatz–Alpenzeiger–Zofin-
 gen
 13.00 Mittagessen im Stadtsaal Zofingen
Zugsverbindungen: Aus Richtung Olten,
 Zofingen an 8.55; nach Richtung Olten, Zo-
 fingen ab 15.58, 16.58 und 17.11



**Dieses Zeichen steht
 für Sicherheit**



**Schweizerischer
 Bankverein**
 3001 Bern, Bärenplatz 8

Parkplätze: Forstacker beim Bahnhof

Preis der Festkarte: Fr. 24.–

Anmeldeschluss ist der 29. April 1983. Eintrag auf der Liste im Clublokal.

Ich freue mich auf eine rege Teilnehmer-schar. Jung und alt, Damen und Herren, sind herzlich willkommen.

Mit freundlichen Grüssen

Hanni Herrmann

Telefon 540753

Mutationen

Neueintritte

(Empfehlungen in Klammern)

Bachmann Thomas, Student, Gurtenweg 6, 3084 Wabern

(Würgler Hans, Wüthrich Kurt)

Bühler Trudy, Heilpädagogin, Spycheren b. Oberdiessbach, 3516 Aeschlen

(Senft Matthias, Pfister Peter)

Donker Palma Maria, Studentin,

V. d. Woerdstr. 41, 2597 JP Den Haag

(Bach Hulda, Hählen Ursula)

Flückiger Esther, Kindergärtnerin, 3611 Eriz
(Kurt Wüthrich)

Furger Marlena, Sekretärin, Kappelen-ring 40D, 3032 Hinterkappelen

(Bolliger Arthur, Gauch Pius)

Gadient Ernst, Arzt, Indermühleweg 15, 3018 Bern

(Müller Hanna, Volger Ursula)

Graf Doris, Verkäuferin/Büroangestellte, Indermühleweg 15, 3018 Bern

(Müller Hanna, Volger Ursula)

Huwyler Marc Frédéric, Stud. rer. pol., Sandbühl 46, 3122 Kehrsatz

(Kalkus Ernst, Tschopp Othmar)

Huwyler Martin Fred, Dr. rer. pol., Sandbühl 46, 3122 Kehrsatz

(Kalkus Ernst, Tschopp Othmar)

Peter Willi, Sekundarlehrer, Wylerring-strasse 1, 3014 Bern

(Peter Gerhard, Stampfli Jaqueline)

Stucki Thomas, Lehrer, Jungfraustrasse 2, 3005 Bern

(Häusermann Peter, Kurt Wüthrich)

Van Groningen Menno, Student, Egelan-tierstrasse 14, 1171 JN Badhoevedorp

(Bach Hulda, Hählen Ursula)

Zulauf Anton Toni, Handweber, 3611 Eriz
(Wüthrich Kurt)

Sektionsnachrichten

Protokoll der Mitgliederversammlung

vom Mittwoch, 2. März 1983, 20.15 Uhr im Burgerratssaal des Casinos

Im Anschluss an die Begrüssung kündigt Prä-sident Charly Hausmann einen Liedervortrag der Gesangssektion an.

I. Liedervortrag der Gesangssektion

Die wegen der Grippewelle kleiner gewor-dene Sängerschar stimmt zur Eröffnung der heutigen Sitzung die Lieder «Dr Trueber-bueb» und «Der Zapfenstreich» an, was mit Applaus verdankt wird.

II. Geschäftlicher Teil

1. Protokoll der MV vom 5. Januar 1983

Das Protokoll wird stillschweigend geneh-migt.

2. Mutationen

Todesfälle: Werner Tribelhorn, E 1921, gest. 14. Februar 1983; Hermann Schmutz, E 1955, gest. 15. Februar 1983; Walter Lüthi, E 1919, gest. 22. Februar 1983.

Die MV erhebt sich zu Ehren der verstorbe-nen Clubkameraden.

Eintritte: Die 10 publizierten Eintritte werden mit dem erforderlichen Stimmenmehr auf-genommen. Acht neue Clubmitglieder wer-den mit Beifall und mit der Aufforderung zur aktiven Teilnahme am Clubleben in der Sek-tion willkommen geheissen.

3. Antrag auf Installation einer Solaranlage und Erneuerung der Telefoneinrichtung in der Gaulihütte. Kreditbegehren: 15 600 Fran-ken.

Daniel Uhlmann, Hüttenverwalter, orientiert über die Situation im Gauli und den in den CN publizierten Antrag.

Finanzierung: Die nach Abzug des CC-Bei-trages verbleibenden Kosten sind bereits durch Spenden gedeckt.

Mit eindeutigen Mehr wird dem Antrag zu-gestimmt.

4. Mitteilungen und Verschiedenes

– Der Einwand Fritz Brechbühlers bezüglich des Wortlautes im Jahresbericht des Prä-sidenten (Heli-Skiing) wird von Charly Hausmann kurz beantwortet.

– Zwei Clubmitglieder wünschen Auskunft über den publizierten Projektbeschrieb und die Pläne «Erweiterung Wind-