

Zeitschrift: Clubnachrichten / Schweizer Alpen-Club Sektion Bern
Herausgeber: Schweizer Alpen-Club Sektion Bern
Band: 28 (1950)
Heft: 1

Rubrik: Bibliothekzuwachs 1969

Nutzungsbedingungen

Die ETH-Bibliothek ist die Anbieterin der digitalisierten Zeitschriften auf E-Periodica. Sie besitzt keine Urheberrechte an den Zeitschriften und ist nicht verantwortlich für deren Inhalte. Die Rechte liegen in der Regel bei den Herausgebern beziehungsweise den externen Rechteinhabern. Das Veröffentlichen von Bildern in Print- und Online-Publikationen sowie auf Social Media-Kanälen oder Webseiten ist nur mit vorheriger Genehmigung der Rechteinhaber erlaubt. [Mehr erfahren](#)

Conditions d'utilisation

L'ETH Library est le fournisseur des revues numérisées. Elle ne détient aucun droit d'auteur sur les revues et n'est pas responsable de leur contenu. En règle générale, les droits sont détenus par les éditeurs ou les détenteurs de droits externes. La reproduction d'images dans des publications imprimées ou en ligne ainsi que sur des canaux de médias sociaux ou des sites web n'est autorisée qu'avec l'accord préalable des détenteurs des droits. [En savoir plus](#)

Terms of use

The ETH Library is the provider of the digitised journals. It does not own any copyrights to the journals and is not responsible for their content. The rights usually lie with the publishers or the external rights holders. Publishing images in print and online publications, as well as on social media channels or websites, is only permitted with the prior consent of the rights holders. [Find out more](#)

Download PDF: 14.01.2026

ETH-Bibliothek Zürich, E-Periodica, <https://www.e-periodica.ch>

in die tief unter uns liegenden Täler von Zermatt und Saas. Der Abstieg durch das Labyrinth des Kingletschers ergibt eine reiche Ausbeute imposanter Bilder von Séracs.

Aber auch den folgenden Ruhetag in der Domhütte weiss der fleissige Photograph zu nützen. Es folgt die Besteigung des Doms und, als eine der reizendsten Touren, die Begehung des Nadelgrates vom Hohberghorn zur Lenzspitze. Der Abstieg wird nach Grächen gewählt, wo der Referent anschliessend einige Ferientage mit seiner Familie verbrachte. So sehen wir eine Reihe Aufnahmen von diesem einzigartigen Dörfchen mit seinen dunklen Häusern und grünen, reichlich bewässerten Wiesen.

Den meisten Zuhörern dürfte die Mischabelkette aus eigener Anschauung her gut bekannt sein. So wurden denn durch die bunte Reihe der Bilder liebe eigene Erinnerungen geweckt oder der Vorsatz gefasst, diese oder jene Tour noch unbedingt nachzuholen.

F.

BIBLIOTHEK

Anschaffungen 1949

- | | | |
|--|---|--------|
| 2006 <i>Baumann Dr. F.</i> , Die freilebenden Säugetiere der Schweiz, 8°, 492 Seiten mit Bildern, Bern 1949 | 8°, 21 Seiten mit Bildern, Martigny 1949 | B 5601 |
| 2007 <i>de Beer G. R.</i> , Travellers in Switzerland, 8°, 583 Seiten, London 1949 | 2015 <i>Jonas Rudolf</i> , Im Garten der göttlichen Nanda. Bergfahrten im Garwalhimalaya, 8°, 167 Seiten mit Bildern und Karte, Wien 1948 | B 5600 |
| 2008 <i>Berge der Welt</i> , Vol. IV., Stiftung für alpine Forschung. Karakorum 1947: <i>H. Gyr</i> . Tibesti 1948: <i>Dr. Ed. Wyss-Dunant</i> . Cordillera-Blanca 1948: <i>AAC Zürich</i> , 8°, 247 Seiten mit Bildern, Bern 1949 | <i>Jubiläumsschriften von SAC-Sektionen</i> | |
| | 2016 25 Jahre Sektion Kirchberg, 1922—47, 8°, 36 Seiten, Kirchberg 1948 | B 5632 |
| <i>Berner Heimatbücher</i> | 2017 25 Jahre Sektion Zimmerberg, verfasst von <i>Hans Iten</i> , 8°, 48 Seiten mit Bildern | B 5631 |
| 2009 <i>Thun, v. Adolf Schaer-Ris</i> , Nr. 37 | 2018 75 Jahre SAC-Sektion Interlaken, 1873—1948, 8°, 39 Seiten mit Bildern, Interlaken 1948 | B 5630 |
| 2010 <i>Chasseral, v. Lucien Mas-saux</i> , Nr. 38 | 2019 75 Jahre Sektion Piz Sol, 1873—1948, 8°, 71 Seiten mit Bildern, Bad Ragaz 1948 | B 5633 |
| 2011 <i>St. Petersinsel, v. William Waldvogel</i> , Nr. 39, 8°, 48 Seiten mit Bildern, Bern 1949 | 2020 75 Jahre Sektion Zofingen, bearbeitet von <i>Richard Haller</i> , 8°, 173 Seiten mit Bildern, Zofingen 1949 | B 5615 |
| 2012 <i>Bernische Kraftwerke AG.</i> , 1898/1948, Festschrift zum 50 jährigen Jubiläum, 4°, 169 Seiten mit Bildern und graphischen Darstellungen, Bern 1949 | 2021 <i>Irving R. L. G.</i> , Werden und Wandlungen des Bergsteigens, 4°, 343 Seiten mit Bildern, Wien 1949 | B 5620 |
| 2013 <i>Bosshard Walter</i> , Kühles Grasland Mongolei, 8°, 217 Seiten mit Bildern und Karten, Zürich 1949 | 2022 <i>Knuchel Franz</i> , Geheimnisvoller Berg. Das Häliloch: ein Tor zum Berginnern. Wo enden die Beatushöhlen?, | |
| 2014 <i>Dupuis Victor</i> , De Martigny au Grand Saint-Bernard, | | |



*In der Hütte
eine bäumige*

MAGGI-SUPPE

37/348



Berghaus

NIEDERHORN

1950 m

Ausgangspunkt

für schöne Skitouren

- broch., 8°, 16 Seiten mit Bildern, Interlaken 1949 B 5629
- 2023 *Klebesberg R. v.*, Handbuch der Gletscherkunde und Glaziologie, II. Band, historisch-regionaler Teil, 8°, 620 Seiten mit Bildern, Wien 1949 B 5604
- 2024 *Kreisel W.*, dipl. ing., Grundlagen zu einem schweizerischen Kartenkatalog, 16°, 96 Seiten, Einsiedeln 1949 B 5621
- 2025 Hommage à Monsieur *Marcel Kurz*, Membre d'honneur de la Section neuchâtoise, 8°, 12 Seiten mit Bild, Neuchâtel 1949 B 5628
- 2026 *Leemann Walter*, Der Vierwaldstättersee, 8°, 158 Seiten mit Bildern und Karte, Erlenbach 1949 B 5611
- 2027 *Maillart Ella*, Auf abenteuerlicher Fahrt durch Iran und Afghanistan, 8°, 238 Seiten mit Bildern, Zürich 1948 B 5608
- 2028 *Perret Robert*, Notice sur la carte au 20 000^e de la vallée des Sales et du cirque des Fonts (Alpes calcaires du Faucigny) Savoie, 4°, 79 Seiten mit Karte, Profilen und Bildern, Paris 1922 B 5624
- Karte B 5624 A
- 2029 *Reichert Prof. Dr. Friedrich*, Auf Berges- und Lebenshöhe, I. Vol., 316 Seiten, Alpen, Kaukasus, Argentinien, II. Vol. 680 Seiten, Argentinien, 4°, Buenos Aires 1946 B 5599
- A + B
- 2030 *Saint-Saud*, Comte de, Monographie des Picis d'Europe (Pyrénées cantabriques et asturiennes), 8°, 260 Seiten, Karten und Bilder B 5625
- Carte 1:100 000 A
- » Oriental 1:50 000 B
- » Central 1:50 000 C
- » Occidental 1:50 000 D
- Paris 1937.
- 2031 *Schmid Karl*, Eisgipfel unter Tropensonne. Bergfahrten und Reiseerlebnisse in Peru, 8°, 215 Seiten, Bilder und Karte, Bern 1949 B 5616
- 2031 *Stalder E. W.*, Guggisberg, Jahrbuch 1946, 1947/48, 1949, 8°, 74 Seiten mit Bildern, Schwarzenburg B 5627
- 2032 Vergessene Täler: Das Turtmantal, Text von *L. Meyer, H. Correvon, W. Meylan, E. Bohny*. Das Binntal, *L. Desbuisson, E. Bohny*. Das Lötschental, *Jos. Siegen*, 8°, 166 Seiten mit Bildern, Lausanne 1949 B 5617
- 2033 *Visser Dr. Ph. C.*, Karakorum, Vol. I, und angrenzende Gebiete in den Jahren 1922, 1925, 1929/30. Geographie-Ethnographie-Zoologie, 8°, 499 Seiten mit Karten und Bildern, Leipzig 1935 B 4633
- 2034 *Visser Dr. Ph. C.*, Karakorum, Vol. II, und die angrenzenden Gebiete in den Jahren 1922, 1925, 1929/30 und 1935 Glaziologie, 8°, 216 Seiten mit Karten und Bildern, Leiden 1938 B 4995
- 2035 *Visser Dr. Ph. C.*, Karakorum, Vol. III, und die angrenzenden Gebiete in den Jahren 1922, 1925, 1929/30 und 1935 Geologie, 8°, 457 Seiten mit Karten und Bildern, Leiden 1939/40 B 5598
- 2036 *Mariner Wastl*, Neuzeitliche Bergrettungstechnik, 8°, 181 Seiten mit Bildern, Innsbruck 1949 B 5614
- Belletristik:*
- Frison-Roche Roger*, Schicksal Berg, Roman, 8°, 231 Seiten mit Bildern, Zürich 1949 B 5618
- Photographische Werke*
- Horst Patterns from Nature*, 104 Photographien, 4°, New York 1947 B 5626

Karten, Clubführer, Wanderbücher, Panoramen

a) Karten Schweiz

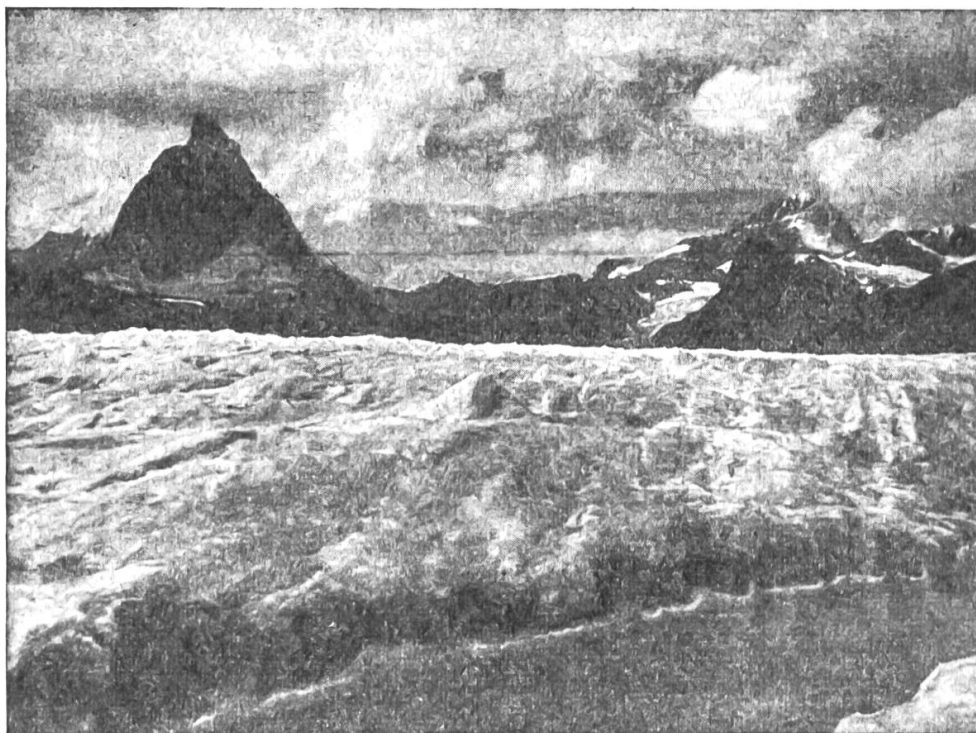
Vevey—Molésan,

1:25 000, Top. Atlas, Landes-topographie, Bern 1934 C 1262

Carte de la Gruyère 1:75 000, Ski- und Touristenkarte, Kümmerli & Frey, Bern

C 1276

Schöne Bücher für Bergfreunde!



Walter Schmid

RENDEZ-VOUS IN ZERMATT

Mit 12 Farbaufnahmen des Verfassers — Fr. 5.80

Mit diesem schmucken Bändchen erlebt der Leser Herrlichkeiten von Zermatt, wann und wie oft er will. Er braucht es nur zur Hand zu nehmen. Man spürt die Liebe, mit welcher der Verfasser an die Arbeit gegangen ist, die prächtigen farbigen Bilder aufgenommen und das Ganze zu diesem schönen Buch gestaltet hat. Dem Kenner stillt es die Nostalgie, für den, der Zermatt erst kennenlernen will, ist Walter Schmid ein gemüt- und humorvoller Cicerone.

KOMM MIT MIR INS WALLIS

Mit 112 Aufnahmen des Verfassers — Fr. 12.50

Ein Buch, das die Geheimnisse der herrlichen Landschaft und des tapferen Volkes in naturhafter, frohmütiger Weise offenbart und das gleichermassen den beschaulichen Wanderer, den unternehmungslustigen Bergsteiger wie den wissbegierigen Folkloristen zu entzücken vermag.

WER DIE BERGE LIEBT

Kleine alpine Trilogie

Von der Schönheit der Berge, von der Liebe zu den Bergen, von der Gewalt der Berge
Gesammelt und herausgegeben von Walter Schmid — 2. Auflage — Fr. 3.80

Das schmucke Bändchen ist eine Sammlung von Gedanken und Vermächtnissen für die Freunde der Alpen. Von den ersten Verkündern der Alpenschönheit bis zu den Jüngern der montanen Akrobatik, von den mutigen ersten Hochtouristen wie von den Pionieren der « goldenen Zeit » sind in den Blättern dieser kleinen Bergfibel alle jene Namen vertreten, die über ihr meisterhaftes Können mit Pickel und Seil hinaus auch die Feder zu schwingen verstanden.

In jeder Buchhandlung

V E R L A G H A L L W A G B E R N

Mont-Blanc

- Carte du massif du Mont-Blanc. Région Sud-Ouest, 1 : 50 000. Les Houches, St-Gervais, cols Joly du Bonhomme, de la Saigne. Itinéraires à ski, Ch. Vallot et Et. de Larminat, Paris 1946 C 1180
- Carte du massif du Mont-Blanc. Sud - Ouest. Les Houches, St-Gervais, cols Joly du Bonhomme, de la Saigne, 1 : 50 000, Ch. Vallot et Et. de Larminat, Paris 1937 C 1263
- Carte du massif du Mont-Blanc. Région Nord-Est, 1 : 50 000, Chamonix, Vallorcine, Trient, Mt-Dolent, Itinéraires à ski, Ch. Vallot et Et. de Larminat, Paris 1947 C 1264
- Carte du massif du Mont-Blanc. Région Sud-Est, 1 : 50 000, Aig. de Chamonix, Gl. de Leschaux, col du Géant, Courmayeur. Itinéraires de ski, Ch. Vallot et Et. de Larminat, Paris 1947 C 1266
- Carte du massif du Mont-Blanc. Région Nord-Ouest, 1 : 50 000, Chamonix, Le Buel, Sixt, Le Fayet, Itinéraires à ski. Ch. Vallot et Et. de Larminat, Paris 1946 C 1267
- Massif du Mont-Blanc. Carte itinéraire, 1 : 60 000, Saint-Gervais—val Montjoie, Le Fayet, St-Gervais, Les Houches, Les Contamines, Les Chapieux, Ch. Vallot, Paris 1946 C 1268
- Massif du Mont-Blanc. Carte générale, 1 : 50 000, Sixt—Courmayeur—Valorcine—Chamonix—St-Gervais-les-Bains, Ch. Vallot et Et. de Larminat, Paris 1948 C 1269
- Massif du Mont-Blanc. Carte itinéraire, 1 : 60 000, Sixt—Courmayeur—Chamonix—Martigny—Mégève, Ch. Vallot, Paris 1946 C 1270
- Carte du Mont-Blanc. Tacul—col du Géant, 1 : 20 000, Carte Vallot, Paris 1947 C 1271
- Carte du Mont-Blanc. Talefre 1 : 20 000, Carte Vallot, Paris 1945 C 1272
- Carte Faucigny—Beaufortin, Carte itinéraire 1 : 60 000, Mégève—Beaufort, Mégève—Combleux—col de Jolly, Hauteluce—Beaufort—N. D. de Bellecombe, Paris C 1273
- Carte itinéraire du Valgaudemar, 1 : 50 000, Vénéon, Vallouise—Champoléon, Champsaur, Valjouffrey, R. Brun, Paris 1947 C 1274
- Croquis touristique de la vallée de Peisey—Nancroix, 1 : 50 000, Paris C 1277
- Croquis des environs de la Pralognan—la Vanoise, 1 : 50 000, Paris C 1278
- Croquis de la région Allevard—Le Curtillard—Les Sept—Laux, 1 : 50 000, Paris C 1279

Pyrénées

- Carte massif du Vignemale. Les Hautes-Pyrénées au sud de Cauterets et à l'ouest de Gavarnie, 1 : 20 000, Paris 1946 C 1280
- Carte Pyrénées centrales
a) Vignemale—Pic-Aubert—P. du Marboré
b) Posets Mts-Maudits
c) Rio Ara
d) Cotiella, Turbon
e) Nogueras, Sierra de les Ancantadas C 1281 A—E

Italien

- Carto Gruppo del Gran Paradiso, 1 : 50 000, CAI, Sezione Torino e Aosta C 1250

b) Clubführer

- Clubführer durch die Glarner Alpen mit Skitourenführer, bearbeitet v. Matth. Jenni-Züblin, herausgegeben v. CC Biel, 16°, 488 Seiten mit Skizzen, Glarus 1949 C 1265

- | | | | |
|---|--------|--|--------|
| Guide Vallot, chaine du Mont-Blanc, III, Aiguille-Verte—Dolent—Argentière—Trient, v. <i>L. Devis</i> et <i>P. Henry</i> , 16°, 379 Seiten mit Skizzen, Paris 1949 | C 1275 | Guide bernois n° 5, Chasseral. Bearbeitet v. <i>Stalder & Graf</i> , 16°, 144 Seiten mit Karte und Bildern, Bern 1949 | B 5606 |
| Skihütten im Berner Oberland und Oberwallis, mit Routen und Karte, 16°, Bern 1946, BLS | C 1282 | Jurahöhenweg, Wanderungen und Fahrten. Bearbeitet v. <i>F. Balmer</i> , 16°, 52 Seiten mit Bildern, Juraverein 1949 | B 5607 |
| c) <i>Wanderbücher</i> | | Berner Wanderwege Nr. 6, Lüt-schinentäler. Bearbeitet v. <i>Viktor Boss</i> , 16°, 190 Seiten mit Skizzen und Bildern, Bern 1949 | B 5613 |
| Wanderbuch Basel I. Bearbeitet v. <i>W. Zeugin</i> , 16°, 154 Seiten mit Karte und Bildern, Bern 1948 | B 5605 | | |

LITERATUR

Die neue Skikarte der Schweiz 1:200 000

Michelin veröffentlicht ein neues Kartenwerk in 2 Teilen für die Skisportler deutscher, französischer und englischer Zunge. *Die Skikarte der Schweiz 1:200 000* Alleinauslieferung für die Schweiz durch Kümmerly & Frey, Geographischer Verlag, Bern.

Blatt West stellt die welsche Schweiz und das Berner Oberland, Blatt Ost die Zentralschweiz und Graubünden dar. Als Grundlage dient in abgeschwächter Form die Michelin-Autokarte der Schweiz in vier Blättern; hievon heben sich, durch eine sechste Farbe dargestellt, spezielle Angaben ab, wie z. B. Namen der Wintersportplätze, Höhen ü. M., Sportanlagen, technische Beförderungsmöglichkeiten (Seilbahn, Skilift), Berghotels, Restaurants, Jugendherbergen, Hütten und Ski-Ausflugsziele mit Schwierigkeitsgrad der Routen. Die Zeichnung in Vogelschaumanier vermittelt ein ansprechendes Bild der Landschaft.

Ein Textheft von rund 30 Seiten in deutscher, französischer und englischer Sprache ergänzt jedes Kartenblatt. Nach einleitenden nützlichen «Winter-Ratschlägen» für Automobilisten und Skifahrer wird jeder Wintersportplatz einzeln beschrieben. Ein alphabetisches Register mit Zeichenerklärung orientiert über Wintersport-einrichtungen, Kurstationen, Hotels (mit Bettenzahl und Pensionspreis) und die Gottesdienstordnung der Gemeinden. — Besondere Aufmerksamkeit wird den Winterausflügen und Frühlingstouren geschenkt, die nach Fähigkeit der Skifahrer geordnet sind und die mittlere Aufstiegs-, resp. Anmarschzeit nennen.

Diese zweiblättrige Skikarte leistet dank ihrer neuesten und reichhaltigen Angaben allen Wintersportbeflissenen wertvolle Dienste.

Neue Touristenkarte Wallis 1:200 000. Verlag Kümmerly & Frey, Bern. Preis 3.50. Diese sehr saubere, gut ausgeführte und auf den neuesten Stand nachgetragene Uebersichtskarte enthält neben dem Gebiet des Kantons Wallis in seiner gesamten Ausdehnung auch noch das Berner Oberland und die Waadtländer Alpen. Ausser den üblichen Angaben, die in jeder guten Touristenkarte zu finden sind, sind die Wanderwege grün markiert und mit Zeitangaben versehen. Wir können diese Karte jedem Wanderlustigen aufs beste empfehlen.

Exkursionskarte des Zürichsees und Umgebung 1:50 000. Verlag Kümmerli & Frey, Bern. Preis Fr. 3.80.

Wer im Gebiete des Zürichsees Ausflüge zu unternehmen gedenkt, greift mit Vorteil auf diese Karte mit rot eingezeichneten Wanderwegen. Sie vermag eine Fülle von Anregungen zu genussreichen Wanderungen zu vermitteln.