

Zeitschrift: Clubnachrichten / Schweizer Alpen-Club Sektion Bern
Herausgeber: Schweizer Alpen-Club Sektion Bern
Band: 27 (1949)
Heft: 7

Rubrik: Sektionsnachrichten

Nutzungsbedingungen

Die ETH-Bibliothek ist die Anbieterin der digitalisierten Zeitschriften auf E-Periodica. Sie besitzt keine Urheberrechte an den Zeitschriften und ist nicht verantwortlich für deren Inhalte. Die Rechte liegen in der Regel bei den Herausgebern beziehungsweise den externen Rechteinhabern. Das Veröffentlichen von Bildern in Print- und Online-Publikationen sowie auf Social Media-Kanälen oder Webseiten ist nur mit vorheriger Genehmigung der Rechteinhaber erlaubt. [Mehr erfahren](#)

Conditions d'utilisation

L'ETH Library est le fournisseur des revues numérisées. Elle ne détient aucun droit d'auteur sur les revues et n'est pas responsable de leur contenu. En règle générale, les droits sont détenus par les éditeurs ou les détenteurs de droits externes. La reproduction d'images dans des publications imprimées ou en ligne ainsi que sur des canaux de médias sociaux ou des sites web n'est autorisée qu'avec l'accord préalable des détenteurs des droits. [En savoir plus](#)

Terms of use

The ETH Library is the provider of the digitised journals. It does not own any copyrights to the journals and is not responsible for their content. The rights usually lie with the publishers or the external rights holders. Publishing images in print and online publications, as well as on social media channels or websites, is only permitted with the prior consent of the rights holders. [Find out more](#)

Download PDF: 05.04.2026

ETH-Bibliothek Zürich, E-Periodica, <https://www.e-periodica.ch>

27.—29. L. Bella Tola 3028 m—Schwarzhorn 3204 m. 27. Mittagszug Sierre—Postauto Vissoie—St-Luc, 1 Std. 28. Bella Tola—Meidenpass—Gruben, 7 Std. 29. Augstbordpass—Schwarzhorn—Ginanztal, 8 Std. Anmeldeschluss und Besprechung 19. August. Kosten Fr. 35.—. Leiter: H. Spillmann.

Subsektion Schwarzenburg

13/14. Aug. Eiger. Stat. Eismeer—Mittellegihütte, ca. 2½ Std. Mittellegigrat—Eiger—Eigergletscher, ca. 12 Std. Kosten Fr. 40.—. Leiter: Kisslig Karl.
12.—21. Aug. Tourenwoche nach Spezialprogramm. Leiter: Weber Otto.

Gesangssektion

Wiederbeginn der Proben am 26. August, Bristol, grosser Saal.

Photosektion

Mittwoch, den 10. August, Ferienzusammenkunft, Sammlung Weltpostdenkmal um 20 Uhr.

Kamerabummel, Samstag, den 13. August, um 15 Uhr, Sammlung Weltpostdenkmal.

Aufnahmen

MITGLIEDERLISTE

Die in der Juni-Nummer publizierten Kandidaten. Bei Schenk Alfred, Niederwichtlach, handelt es sich um eine Neuanmeldung und nicht Übertritt.

Neueintritte

Iseli, Alfred, dipl. Schlossermeister, Scheibenstr. 53, Bern.
Pulfer, Hansruedi, Zimmermann, Tägetlistr. 2, Ostermundigen.

Für die Subsektion Schwarzenburg:

Binggeli, Albert, Baumeister-Architekt, Bühl, Schwarzenburg.

SEKTIONS-NACHRICHTEN

Gemäldeausstellung von U. W. Züricher in der Schadau bei Thun

Der bekannte Gebirgsmaler Herr U. W. Züricher zeigt in seiner Gemäldeausstellung in der Schadau, welche bis September geöffnet ist, eine Anzahl von Bergbildern. Wir möchten unsere SAC-Mitglieder auf diese Ausstellung aufmerksam machen und bitten, beim Besuche von Thun oder der KABA die Schadau nicht zu vergessen.

Mitteilung an die Veteranen

Im Einverständnis mit dem Obmann der Veteranen, Hr. Dr. K. Guggisberg, haben sich die Teilnehmer an Veteranentouren und Veranstaltungen inskünftig direkt beim betreffenden Leiter der Tour anzumelden. Es wird im Klublokal keine Anmelde-liste mehr angeschlagen.

BEATENBERG-NIEDERHORN

Berghaus auf 1950 m

Ausgangspunkt für schöne Bergwanderungen



Juwelen
Gold
Silber

Gebr. *Pochon* A.G.
Marktgasse 55, Bern

REISE-ARTIKEL

Lederwaren Koffer Suit-cases
Nécessaires
Rucksäcke
Lunchtaschen
Herrengürtel
Schul-, Musik- und Reise-
mappen

Sattlerei K. v. HOVEN
Kramgasse 45

mit Traubenzucker und Lecithin

**Konzentrierte
Kraftnahrung
beim Nachlassen
der Spannkraft**

Die eiserne Ration
des Bergsteigers

Ohne Schüttelbecher
leicht löslich in kalter Milch oder Gletscherwasser

Jetzt auch in Sportpackung erhältlich

SÉCURITAS



Das Seil der Bergführer

Alleinhersteller :

Corderie Nationale AG., Genf

Zuverlässige Gefährten

Stalden

Konserven
Kondensmilch «Bärenmarke»



Bernalpen Milchgesellschaft Stalden
Konolfingen (Emmental)

KAKAO
SCHOKOLADE
BISCUITS

DE
VILLARS

TEE
TALISMALT
KAFFEE

CHOCOLAT VILLARS

Verkaufsfilialen in Bern: Marktgasse 2, Spitalgasse 26

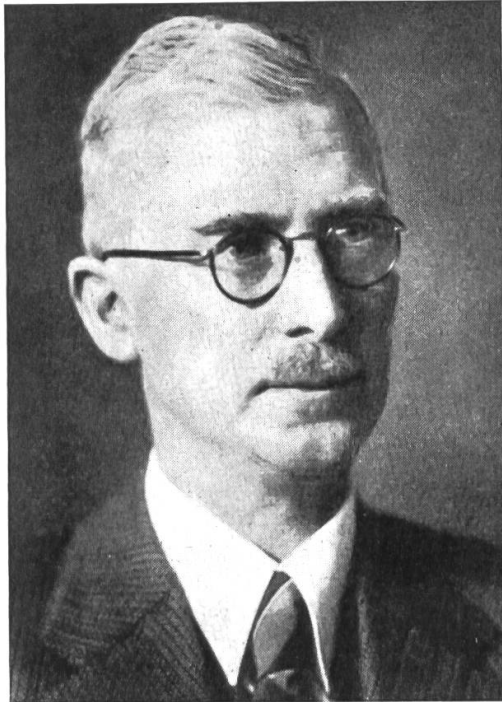
♣ *Vaucher*

Sportgeschäft
beim Zeitglocken
Telephon 2 71 63

Ernst Lüscher †

11. Mai 1949

Der Tod hält reiche Ernte in unsern Reihen. Im Mai, wo alle Knospen spriessen und die Natur zu neuem Leben erwacht, holte sich der Schnitter Tod unsern lieben Freund Ernst Lüscher. Während seiner anstrengenden Tätigkeit als Revisor



des Eidg. Oberkriegskommissariates, das während der vorigen Kriegsjahre in Interlaken amtete, fiel er einem schweren Leiden zum Opfer, das sich seiner auch nach der von ihm nachgesuchten Versetzung in den Ruhestand in zunehmendem Masse bemächtigte. Über seinen letzten Lebensabschnitt, den wir ihm noch viele Jahre hell und freundlich gegönnt hätten, legte sich mehr und mehr eine dunkle Wolke der Vereinsamung, unter der auch seine Familie mitlitt. So schmerzlich sein Tod uns berührte, hatten wir doch den Eindruck, dass er ihm als Erlöser nahte. Ernst war ein lieber, kultivierter Mensch, der sich durch sein lauterer Wesen überall Freunde erwarb.

Ernst Lüscher wurde im Jahr 1921 in unsere Berner Sektion aufgenommen. Gleichzeitig schloss er sich auch unserer Photosektion, als nicht besonders eifrig photographierendes, aber treues Mitglied an. Im Jahre 1946 erhielt er das goldumrandete Veteranenabzeichen. Trotz seiner stillen, bescheidenen Art wurde er in unsern Kreisen als wertvoller Mensch erkannt und ihm für die Jahre 1935—1937

das Vizepräsidium unserer Sektion anvertraut. Er wurde damit ihr Delegierter für die Wanderwege. Überdies war der Verstorbene ein begeisterter Anhänger unserer Gesangssektion, deren Präsidium er in den Jahren 1933/34 innehatte. Ihre Sänger nahmen an der Kremationsfeier mit zwei Liedern von diesem lieben Kameraden Abschied.

E. Mumenthaler

Alpenflüge für Clubmitglieder

Die *Flugplatzgenossenschaft Bern-Belpmoos* offeriert den Mitgliedern der Sektion Bern des S. A. C. Alpenflüge mit 10% Ermässigung. Demnach kostet ein Flug von 1 Std. Fr. 54.—; 1½ Std. Fr. 81.—; 2 Std. Fr. 108.—, Matterhornflug; 2½ Std. Fr. 135.—, Matterhorn und Montblanc.

Bei gleichzeitiger Teilnahme von mindestens 10 Mitgliedern gewährt die Gesellschaft weitere 10% Rabatt. Die Flüge finden bei gutem Wetter täglich statt, in der Regel vormittags. Die Mitgliederkarte ist vorzuweisen. Anmeldungen direkt an die Flugplatzgenossenschaft, Tel. 5 91 44. St.