

Zeitschrift: Rivista : la rivista di Parkinson Svizzera
Herausgeber: Parkinson Svizzera
Band: - (2022)
Heft: 3

Rubrik: In agenda

Nutzungsbedingungen

Die ETH-Bibliothek ist die Anbieterin der digitalisierten Zeitschriften auf E-Periodica. Sie besitzt keine Urheberrechte an den Zeitschriften und ist nicht verantwortlich für deren Inhalte. Die Rechte liegen in der Regel bei den Herausgebern beziehungsweise den externen Rechteinhabern. Das Veröffentlichen von Bildern in Print- und Online-Publikationen sowie auf Social Media-Kanälen oder Webseiten ist nur mit vorheriger Genehmigung der Rechteinhaber erlaubt. [Mehr erfahren](#)

Conditions d'utilisation

L'ETH Library est le fournisseur des revues numérisées. Elle ne détient aucun droit d'auteur sur les revues et n'est pas responsable de leur contenu. En règle générale, les droits sont détenus par les éditeurs ou les détenteurs de droits externes. La reproduction d'images dans des publications imprimées ou en ligne ainsi que sur des canaux de médias sociaux ou des sites web n'est autorisée qu'avec l'accord préalable des détenteurs des droits. [En savoir plus](#)

Terms of use

The ETH Library is the provider of the digitised journals. It does not own any copyrights to the journals and is not responsible for their content. The rights usually lie with the publishers or the external rights holders. Publishing images in print and online publications, as well as on social media channels or websites, is only permitted with the prior consent of the rights holders. [Find out more](#)

Download PDF: 14.11.2025

ETH-Bibliothek Zürich, E-Periodica, <https://www.e-periodica.ch>

Attività

Attività regolari

Tai chi a Lugano – nuovo

Ottobre

→ 25.10 Seminario sulle Assicurazioni sociali
Casa del Popolo
6500 Bellinzona

Corso di Nordic Walking

A seguito del successo del ciclo di Nordic Walking previsto nei mesi di marzo – giugno 2022, abbiamo deciso di ampliare le date del corso in una sessione autunnale. Segnatevi le date: 8 e 22 ottobre. Per ulteriori informazioni contattare Michele Sica:
sica.michele01@gmail.com
oppure 077 982 92 85

Parkinson

0800 80 30 20

Consulenza professionale su argomenti di carattere medico legati al Parkinson dispensata da neurologi che lavorano a titolo volontario.
Prossima data il 16 novembre

Grazie

Ogni donazione, a prescindere dall'importo, costituisce un sostegno prezioso al nostro lavoro

Conto donazioni
Parkinson Svizzera

PC 80-7856-2

Il nostro impegno è volto a far sì che i parkinsoniani e i loro congiunti possano avere la miglior qualità di vita possibile. Un grazie di cuore a tutti i donatori e le donatrici. Per ragioni di privacy rinunciamo a menzionare le persone individualmente.

Sponsor principale

FONDATION
PHILANTHROPIA
LOMBARD ODIER
FONDS GUSTAAF HAMBURGER

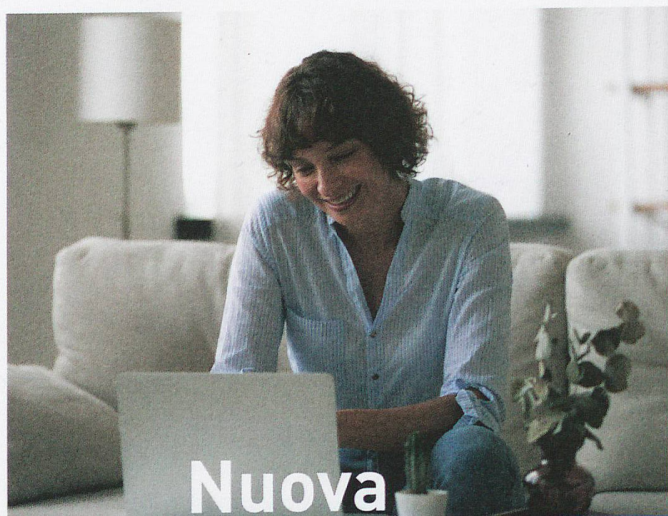
Co-Sponsor
abbvie

Informazioni e iscrizioni

Trovate tutte le attività e eventuali cambiamenti di programma su:

→ www.parkinson.ch/it > eventi

Il programma annuale 2022 può essere richiesto gratuitamente a Parkinson Svizzera, Ufficio Svizzera italiana, 091 755 12 00
info.ticino@parkinson.ch



Nuova newsletter

Più informazioni su argomenti di attualità intorno al Parkinson, offerte ed eventi.

Iscrivetevi
adesso
[parkinson.ch/
it/newsletter](http://parkinson.ch/it/newsletter)