

Zeitschrift: Rorschacher Neujahrsblatt
Band: 40 (1950)

Rubrik: 25 Jahre Aluminiumwerke AG Rorschach

Nutzungsbedingungen

Die ETH-Bibliothek ist die Anbieterin der digitalisierten Zeitschriften auf E-Periodica. Sie besitzt keine Urheberrechte an den Zeitschriften und ist nicht verantwortlich für deren Inhalte. Die Rechte liegen in der Regel bei den Herausgebern beziehungsweise den externen Rechteinhabern. Das Veröffentlichen von Bildern in Print- und Online-Publikationen sowie auf Social Media-Kanälen oder Webseiten ist nur mit vorheriger Genehmigung der Rechteinhaber erlaubt. [Mehr erfahren](#)

Conditions d'utilisation

L'ETH Library est le fournisseur des revues numérisées. Elle ne détient aucun droit d'auteur sur les revues et n'est pas responsable de leur contenu. En règle générale, les droits sont détenus par les éditeurs ou les détenteurs de droits externes. La reproduction d'images dans des publications imprimées ou en ligne ainsi que sur des canaux de médias sociaux ou des sites web n'est autorisée qu'avec l'accord préalable des détenteurs des droits. [En savoir plus](#)

Terms of use

The ETH Library is the provider of the digitised journals. It does not own any copyrights to the journals and is not responsible for their content. The rights usually lie with the publishers or the external rights holders. Publishing images in print and online publications, as well as on social media channels or websites, is only permitted with the prior consent of the rights holders. [Find out more](#)

Download PDF: 23.02.2026

ETH-Bibliothek Zürich, E-Periodica, <https://www.e-periodica.ch>

25 Jahre Aluminiumwerke AG Rorschach

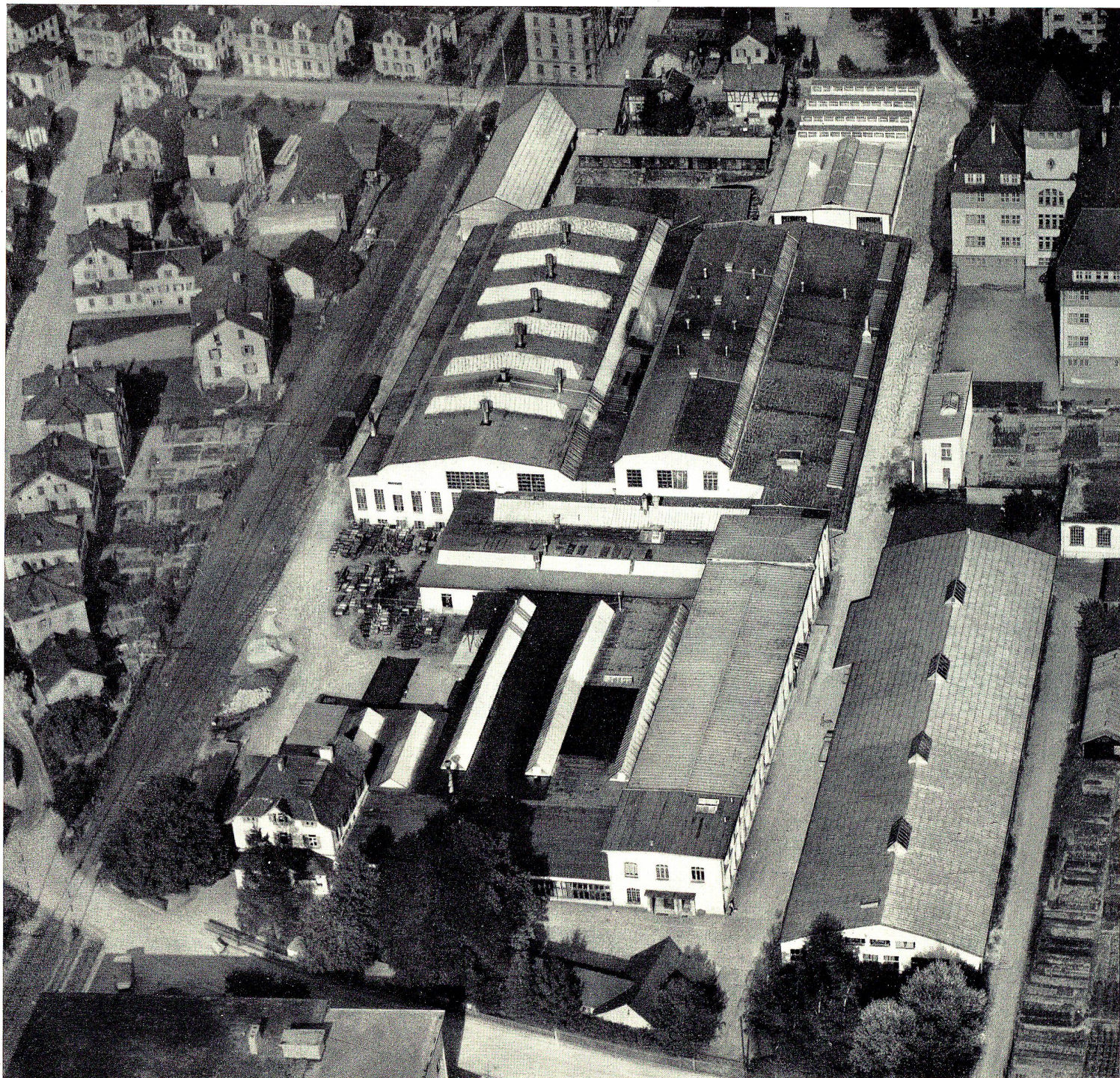


Photo: Gross/Aero, St. Gallen

Die Aluminiumwerke AG. Rorschach umfassen mit den letzten Erweiterungsbauten der Jahre 1948 und 1949 eine Grundfläche von 14500 m² umbauten Raumes. Vor 25 Jahren war diese Grundfläche nur 1980 m² groß.

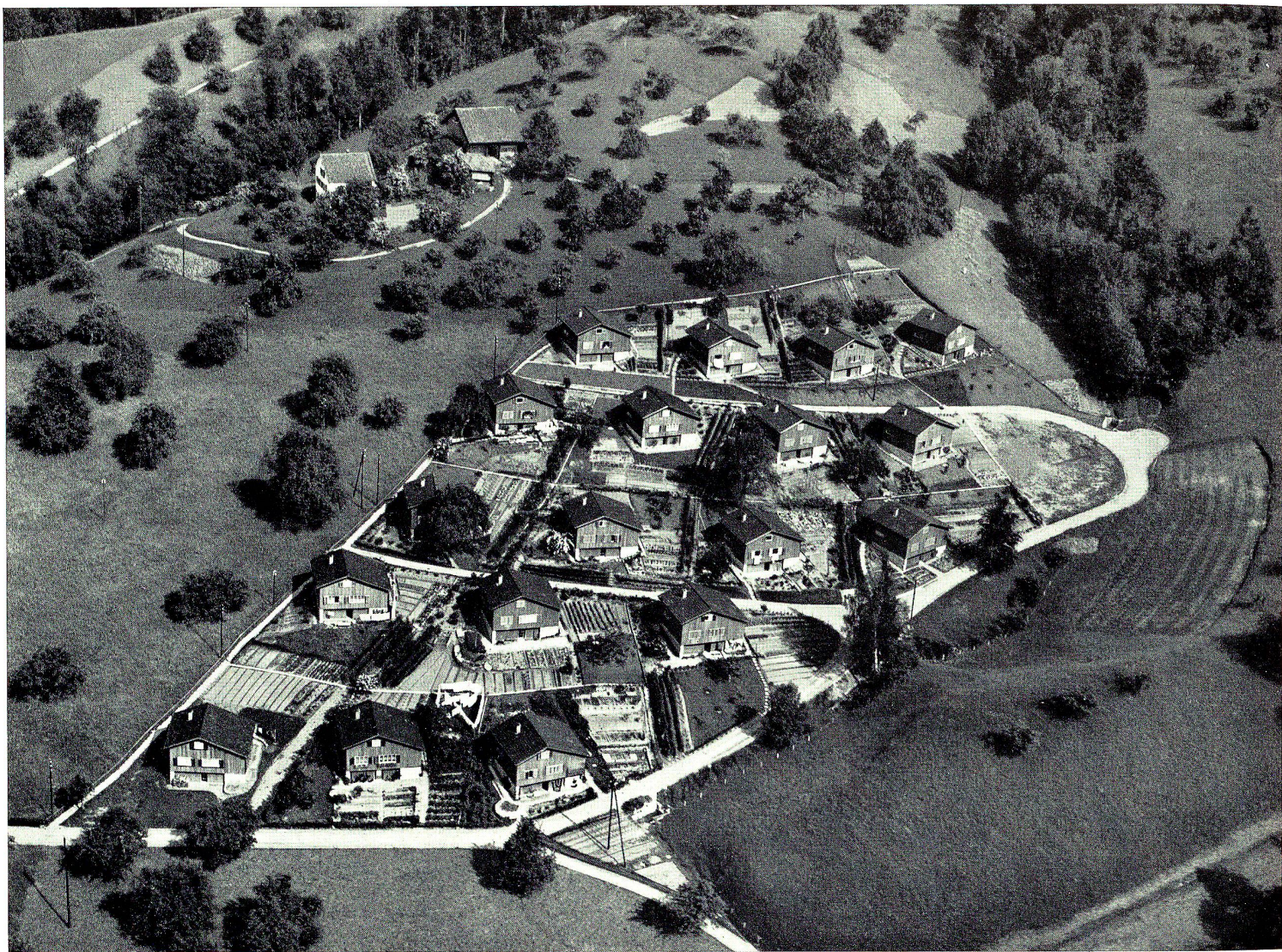


Photo: Gross/Aero, St. Gallen

Die Wohnsiedlung «Schloßbach» für Angestellte und Arbeiter, am Hang des Rorschacherberges gelegen, hat im Jahre 1943 mitgeholfen, die allgemeine Wohnungsnot zu mildern. Ihr Bau erfolgte durch die Fürsorgestiftung der Aluminiumwerke AG. Rorschach mit einem Kostenaufwand von Fr. 522 000.—. Zu jedem Haus gehört ein Garten von rund 5 Aren; der Bewohner ist gleichzeitig Besitzer seines Heimes.



Photo: A. Blöchliger, St. Gallen

Aus dem Arbeitsprozeß:
Schlackenentfernung und Reinigung der Schmelzen sind wichtige Vorgänge und Bedingungen
für einen guten Guß.



Photo: A. Blöchliger, St. Gallen

Aus dem Arbeitsprozeß:

Der erste Stich. Mit einem Aufwand von 600 PS wird der gegossene Block von 150 mm Dicke unter ausgiebiger Walzenkühlung auf dem Warm-Trio-Walzwerk auf 6 mm gewalzt.

Die Bilder sind der Jubiläumsschrift «25 Jahre Aluminiumwerke AG. Rorschach» entnommen.