

Zeitschrift: Rorschacher Neujahrsblatt
Band: 37 (1947)

Werbung

Nutzungsbedingungen

Die ETH-Bibliothek ist die Anbieterin der digitalisierten Zeitschriften auf E-Periodica. Sie besitzt keine Urheberrechte an den Zeitschriften und ist nicht verantwortlich für deren Inhalte. Die Rechte liegen in der Regel bei den Herausgebern beziehungsweise den externen Rechteinhabern. Das Veröffentlichen von Bildern in Print- und Online-Publikationen sowie auf Social Media-Kanälen oder Webseiten ist nur mit vorheriger Genehmigung der Rechteinhaber erlaubt. [Mehr erfahren](#)

Conditions d'utilisation

L'ETH Library est le fournisseur des revues numérisées. Elle ne détient aucun droit d'auteur sur les revues et n'est pas responsable de leur contenu. En règle générale, les droits sont détenus par les éditeurs ou les détenteurs de droits externes. La reproduction d'images dans des publications imprimées ou en ligne ainsi que sur des canaux de médias sociaux ou des sites web n'est autorisée qu'avec l'accord préalable des détenteurs des droits. [En savoir plus](#)

Terms of use

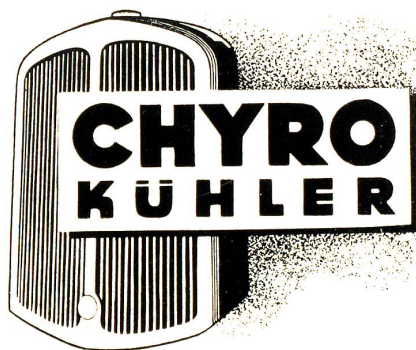
The ETH Library is the provider of the digitised journals. It does not own any copyrights to the journals and is not responsible for their content. The rights usually lie with the publishers or the external rights holders. Publishing images in print and online publications, as well as on social media channels or websites, is only permitted with the prior consent of the rights holders. [Find out more](#)

Download PDF: 15.02.2026

ETH-Bibliothek Zürich, E-Periodica, <https://www.e-periodica.ch>

*Der gute Einkauf
bei*

OSCAR WEBER

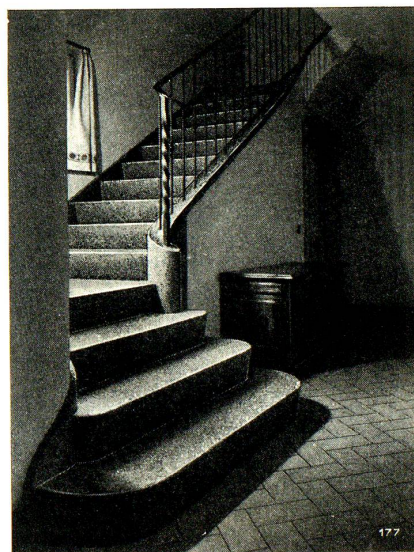


Autokühler und Wärmeaustauscher für jeden Zweck werden
in meiner neuzeitlich eingerichteten Fabrik seit Jahren her-
gestellt, Zuverlässigkeit und ausgezeichneter Wirkungsgrad
zeichnen die Chyrofabrikate aus.

L. Chytil-Straub, Rorschach

KÜHLERFABRIK

Weierstrasse 11 Telefon 4 24 48



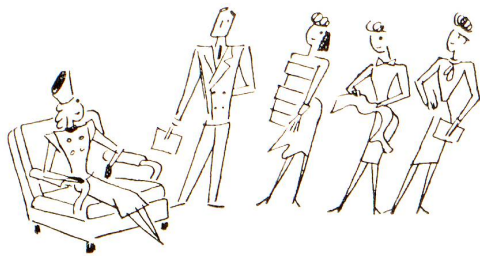
Basaltolit- Quarzit

der solide und schöne Bodenbelag für alle Ansprüche.

Treppenanlagen, Verkleidungen, Kaminufsätze -Spezial-
Kunststeinarbeiten aller Art - «KERAMOS» - Treppenaufbau.

Spezialbeton A.-G. Staad

Telefon 4 19 34



1 Was ist

BALLY-AROLA-SERVICE?

Eine Organisation für zuvorkommenden Kundendienst und gewissenhafte, sachverständige Bedienung.

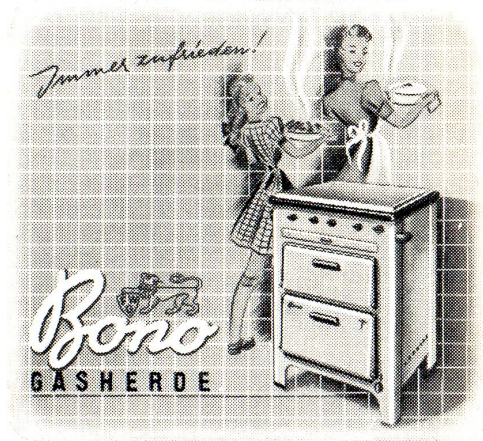


bürgt für
zuvorkommenden
Kundendienst

BALLY's
Schuhhaus
Capitol
ARBON RORSCHACH



Vorzugs-Tafelbutter
altbewährt
vielfach ausgezeichnet
überall begehrt



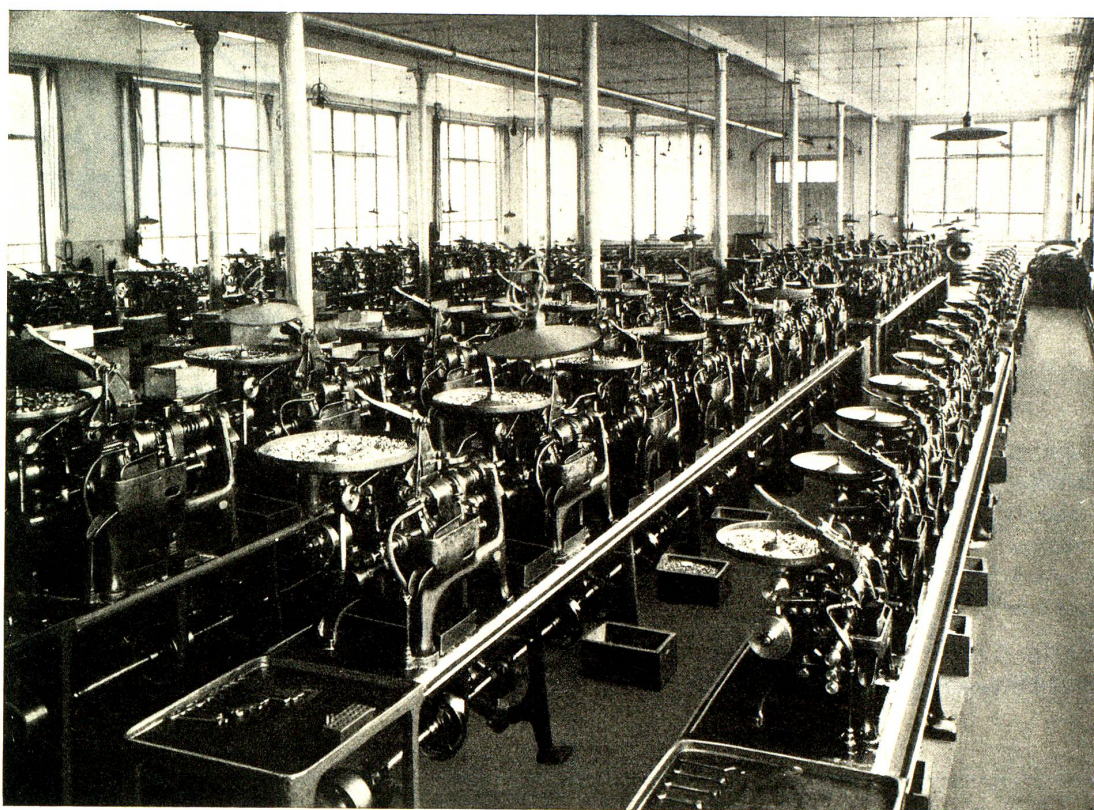
Bis 25% Gasersparnis

gegenüber veralteten Modellen. Grosses Lager in besten Schweizer Qualitätsherden.

Moderne Gasherde
sind besser
und vorteilhafter

Carl Franke
RORSCHACH

Feuerwehrstr. 10, Tel. 4 20 46



Maschinenbau und Schraubenfabrik

Aktiengesellschaft

Rorschach

Maschinenfabrik und Eisengiesserei in Rorschach

Wir fabrizieren in Rorschach:

Grauguss, Kanalisationsartikel, Appa-
rate, Maschinen, und als Spezialität
sämtliche Pressen und Automaten
zur Herstellung von Holzschrauben.

Holzschraubenfabrik in Rheineck

Fabrikation in Rheineck:

Holzschrauben in Eisen, Messing und
in Anticorodal. Eigene galvanische
Anstalt für das Vernickeln, Vermessin-
gen, Verzinken, Cadmieren, Bläuen etc.



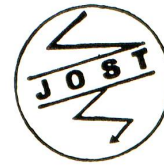
RORSCHACH, WEST-SEITE

Saubere Portrait-, Kinder-,
Hochzeits- und
Gruppen-Aufnahmen

Alle Fach- und Amateur-Arbeiten
im neu eingerichteten

Foto-Atelier Marg. Steimer

Rorschach, Blumenstr. 4, Tel. 4 22 93



Elektrische Kochherde, Boiler
Motoren und Licht-Installationen
Sonnerie-
und Telefon-Installationen

Paul Jost, Rorschach

Dipl. Elektro-Installateur
Telefon 4 26 90 Signalstrasse

Konsumgenossenschaft Concordia

Rorschach

Promenadenstrasse 73 Telefon 4 12 65

Gründung 1905

Es wurden die Filialen eröffnet :

1906 Kirchplatz 9, Rorschach

1910 Tübach

1910 Steinach

1913 Mörschwil

1917 Promenadenstrasse 73, Rorschach

1920 Kirchstrasse 58, Rorschach

1920 Staad

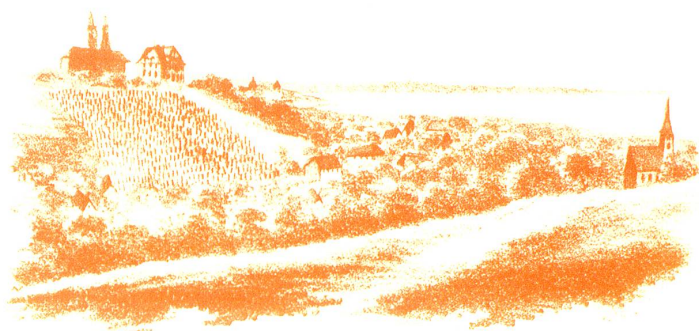
1927 Washingtonstrasse 20, Rorschach

1929 Speerstrasse 8, Rorschach



Getreide
Futtermittel
Hühner-, Kaninchen-,
Pferde- und Schweine-
Mischfutter
Sämtliche Vogelfutter
Rauhfutter
Streuemittel
Diverse Konzentrate
Kunstdünger

O. Studer-Wüest's Erben
Rorschach, Futterwarenmühle



TUBACH

HERREN - MODEGESCHÄFT

Hüte, Mützen
Cravatten, Hemden
Unterwäsche
Herrenwesten
Ferner feine Herren-
wäsche nach Mass

J. Bießer
Kronenplatz

RORSCHACH

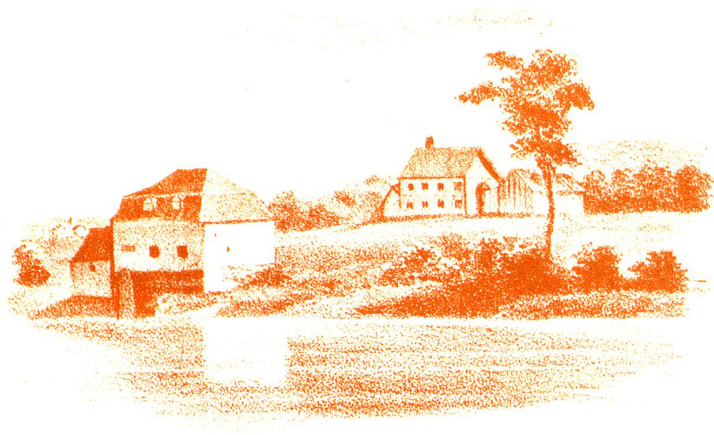
SUCHEN SIE SCHUTZ UND DECKUNG BEI DER

«WINTERTHUR»

Unfall- und Lebensversicherungs-Gesellschaft

in Winterthur

HAUPTAGENTUR RORSCHACH: KARL REICH



SEE-BLEICHE

Gebr. Lorenzi

Rorschach, beim Jakobsbrunnen Telefon 4 25 66

Messerschmiede

Seit 1893

BESTECKE STAHLWAREN GLAS PORZELLAN

Tradition

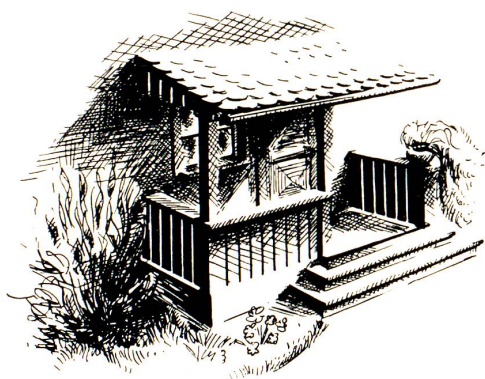
SEIT ÜBER 65 JAHREN

Qualitätsarbeit

Reelle Bedienung

Bescheidene Preise

Möbelhaus **G. With-Schwörer, Rorschach**



HOLZBAU TREPPENBAU SCHREINEREI

Schellenbaum

Rorschach, Telefon 4 12 01

Holz ist auch beim modernen Hausbau dank seiner Wärme, seiner leichten Bearbeitbarkeit und Verwendbarkeit ein bevorzugter Baustoff. Wer warm und behaglich wohnen will, baut deshalb mit Holz. Gerne unterbreiten wir Ihnen unverbindlich unsere Vorschläge.

Carl Widmer

Mechanische Werkstätte

für Bau- und

Kunstschlosser-Arbeiten

Fachgemässe Ausführung von

Scherengittern und Schaufenstern

Sämtliche Reparaturen

Rorschach Feldmühlestrasse 29 Telefon 4 15 66



BRUCKMÜHLE

*empfiehlt sämtliche
Wannenbäder
Geöffnet an Werktagen
von 7—20 Uhr*

Bad Badhof

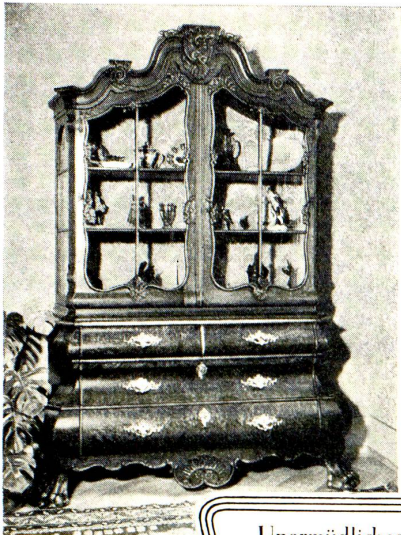
Familie Trachsler-Scheiwiler, Thurgauerstrasse 31a

Getreide-Grossimport seit 1884

Hasler & Co., Rorschach

MALZFABRIK IN RHEINECK

Telefon: Rorschach 4 14 71 — Rheineck 4 47 42 — Telegramme: Cornhasler



Unermüdliches Streben
nach der schönen, reinen
Form und qualifizierte
Arbeitsleistung schaffen
das wertbeständige
Studach-Möbel

*Ein Grund mehr um zu
STUDACH
zu gehen*

MOBELWERKSTATTEN ST. GALLEN
AUSSTELLUNG: SPEISERGASSE 19

Conditorei-Café und Restaurant

Pfund

*Wenn Sie nach
St. Gallen kommen,
speisen Sie in unserm
französischen
Restaurant*

St. Gallen, Bahnhofstrasse 9, Telefon 2 60 14

hug

& CIE., ST. GALLEN

führend in Musik seit mehr als 80 Jahren

**Pianos, Flügel
Harmoniums
Blas- und Streichinstrumente**

Vertreter der besten Schweizermarken und
erstklassiger ausländischer Fabrikate

Grosses Musikalienlager, ständig ergänzt
durch Novitäten

*Grosse Auswahl in Radios, Platten-
spielern und automatischen Platten-
wechslern.*

Reichhaltiges Lager in Schallplatten

Generalvertreter der «His Masters Voice»

*Eigene Reparatur- und Polier-
werkstätte*

**Unterhaltungs- und
Fachliteratur**



Zeitschriften
Kunstblätter
Landkarten
und Globen


**Fehr'sche Buchhandlung
St. Gallen**

Schmiedgasse 16
Telefon 2 11 52




Aus Märchenbüchlein der Papyria AG.

erstellt in Mehrfarben-Offsetdruck von E. Löpf-Benz, Rorschach



Urahne, Grossmutter, Mutter und Kind
zufriedene MERKUR-Kunden sind...

KAFFEE, TEE,
BISCUITS



BONBONS,
CHOCOLADE



UNDERWOOD
Schreibmaschine

Unerreicht in
Leistung - Qualität - Dauerhaftigkeit

MARKWALDER
& Co. St. Gallen

Kornhausstrasse 5

Seit 1899 Underwood - Vertreter



Bernet + Co., St. Gallen

Telefon 2 86 32

Kleider-Färberei

Chemische Reinigung

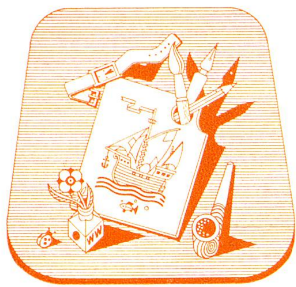
Appretur

Dekatur

Prompte fachgemässe Bedienung

Filiale Rorschach

Bäumlistorkelstrasse 9, Telefon 4 22 78



PLAKAT + KALENDER +

+ BRIEFKOPF + PACKUNG + DIA +

+ SIGNET + PROSPEKT



WIF



Ausgerechnet die Fleischsuppe ...

Fünfundzwanzig Fettauken hat Herr Wippli im Teller zählen können, und zwanzig davon hatten nun an seinen Sonntagshosen!

Seine Frau weiß Rat: Sie telefoniert dem Fachgeschäft, das nach wie vor mit den besten chemischen Reinigungsmitteln arbeitet, die den Stoff nicht angreifen und keinen Geruch hinterlassen. Jedermann kennt die Adresse:

REINIGUNGS
Meier

Löwenstrasse 8 · Rorschach

Tel. 4.20.92

Abholen und Zustellen im Stadtrayon gratis



Heizung Lüftung Öelfeuerung

die zeitgemässen Anlagen
für sparsamen Betrieb

Hälg & Co., St. Gallen

Telefon 2 82 65

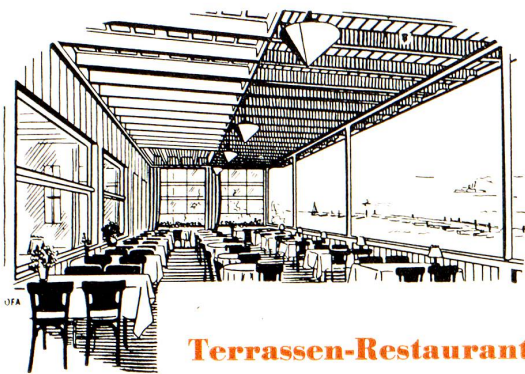
Platzmonteur Rorschach Telefon 4 17 46



Schuster
Teppiche

zuverlässige
Beratung

Schuster & Cie. Multergasse 14, St. Gallen



Terrassen-Restaurant

Konferenz-Zimmer

Räumlichkeiten für jeden Anlass

Bahnhofbuffet Rorschach-Hafen

Familie Hidber-Ackermann



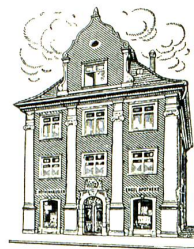
Hotel-Restaurant **Schäflegarten** Rorschach-Hafen
am Marktplatz

Inhaber: Heinrich Roost

Telefon 4 26 47

Die Engel-Apothefe Rorschach

gegründet 1820



*Ausführung ärztlicher Verordnungen
Homöopathische und Biochemische Abteilung
Untersuchungen*

Versand

Fabrikation pharmazeutischer

Spezialitäten

Arzneikräuter

*Sorgfältiger Einkauf
nur erstklassiger Drogen*

Sanitätsgeschäft

*Reichhaltiges Lager aller Artikel
zur Gesundheits- und Krankenpflege
Säuglingspflege und Ernährung*

Toiletteartikel

Parfumerien

*Grosses Lager
an Spirituosen und Weinen*

Engel-Apothefe C. Rothenhäusler AG

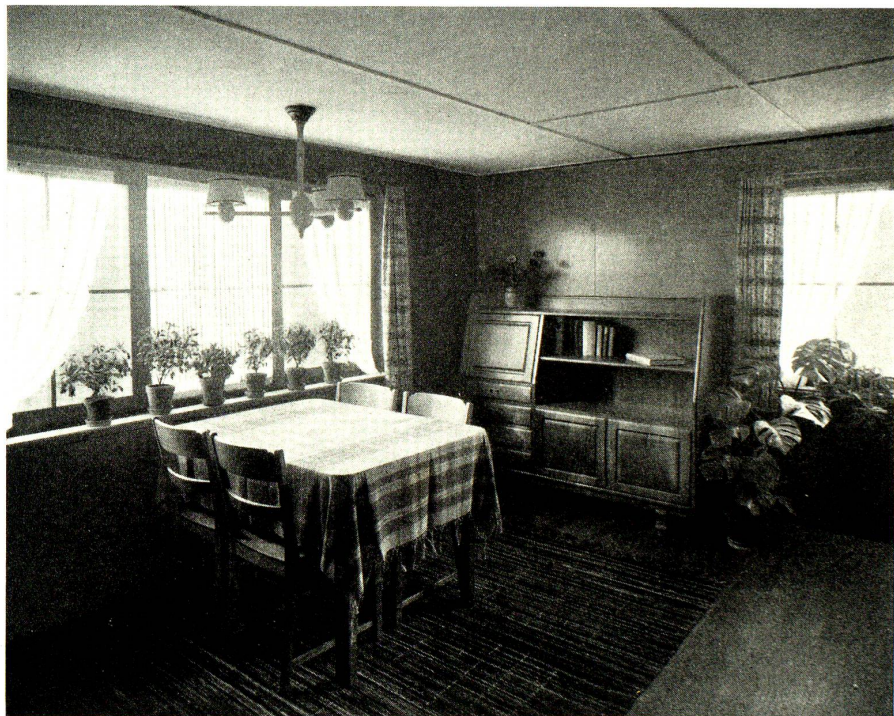
Hauptstrasse 49, Telefon 4 14 04



Sch u h e v o n

Dosenbach

man weiss was man hat



INDERMAUR
MöBEL VON GOLDACH

A. Indermaur & Co. Goldach Möbel- und Polsterwerkstätten Telefon 4 16 03



Rorschach

die st.gallische Hafenstadt erhielt vor 1000 Jahren
von Kaiser Otto I. das Markt-, Münz- und Zollrecht

Geschützt in der tiefen Bucht, am Fusse des 900 Meter hohen Rorschacherberges,
liegt es in wunderschöner Lage. Reich an Patrizierhäusern und sehenswerten Bauten,
wie das alte Kloster Mariaberg, ist es inmitten schönster Ausflugsziele.



Milchprodukte
am besten
im Spezialgeschäft

Molkerei Mariaberg

Mariabergstraße 11

**MALER
AUGUST MÜLLER
RORSCHACH
TEL. 41583
GUTE WOHNRAÜME
SGRAFITTO + SKIZZEN**

Carl Eugen Federer

FEINE HERRENSCHNEIDEREI
COSTUMES TAILLEURS
POUR DAMES

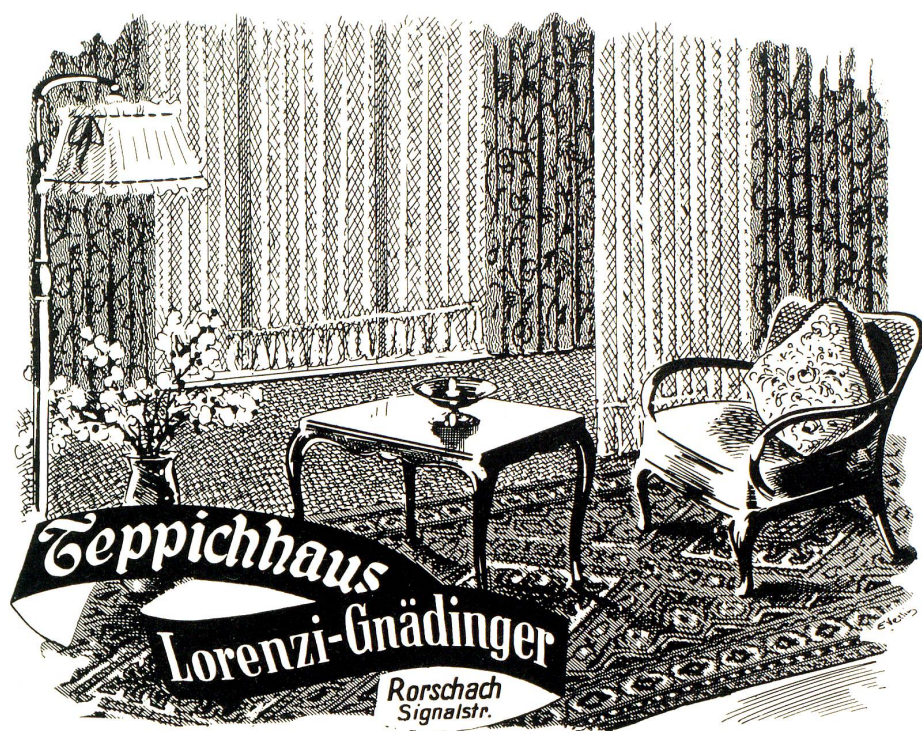
RORSCHACH TELEFON 4 20 44



*Feine Hefengebäcke
Täglich frische Pariserkipfel
und Weggli
1a Malz-Zwieback*



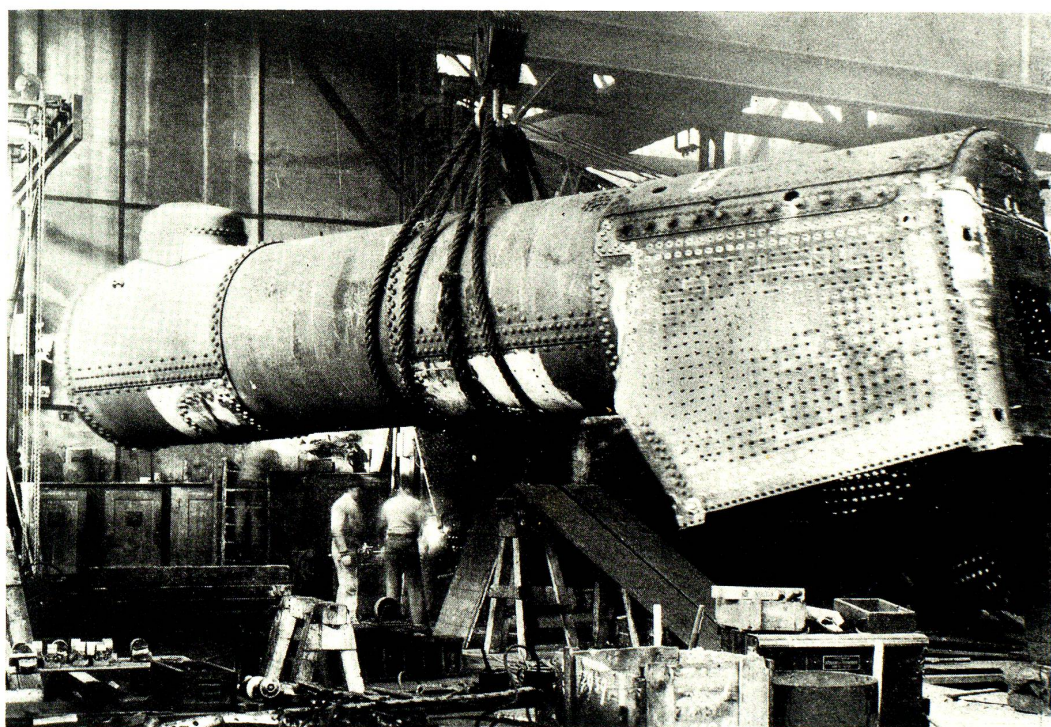
Maurer
Conditorei
Rorschach Tel. 4 20 14



1886

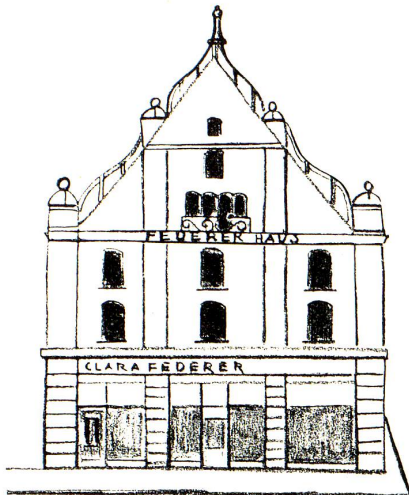


1946



Franz Wisiak, Hanfseilfabrik, Rorschach

Lieferant der KTA / SBB / Schifffahrt / Maschinen-
industrie und Bauunternehmungen von Weltruf



Alleiniges
Strumpf-Spezialgeschäft
am Platze Rorschach

Clara Federer

Hafenplatz Telefon 41482

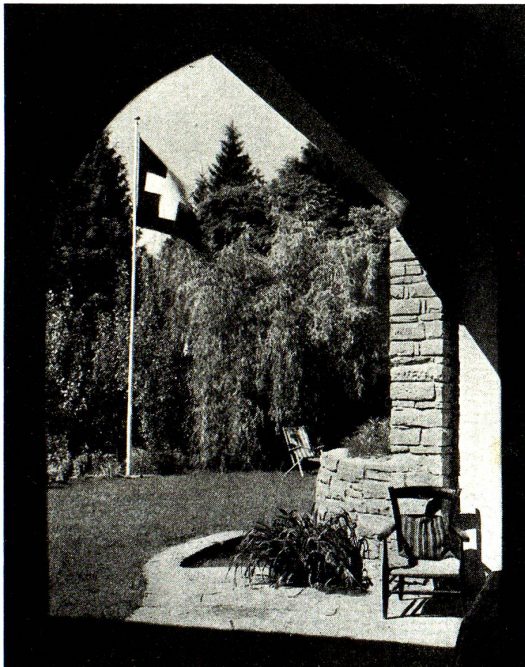
SPEZIALGESCHÄFT FÜR SÄMTLICHE BÜRO-ARTIKEL

PAPETERIE
Edelmann

vis-à-vis Rathaus

DROGERIE
Schläpfer
HAUPTSTR. 46 RORSCHACH

SCHÖNE GÄRTEN



FRITZ KLAUSER
GARTENARCHITEKT BSG . RORSCHACH
PROJEKTIERUNG . AUSFÜHRUNG . GUTACHTEN

TEXTILHALLE

die vorteilhafte Bezugsquelle für
preiswerte KLEIDER
WÄSCHE
SCHÜRZEN
SOCKEN
HEMDEN
CRAVATTEN

Mit höflicher Empfehlung

Hildegard Nägeli
Textilhalle

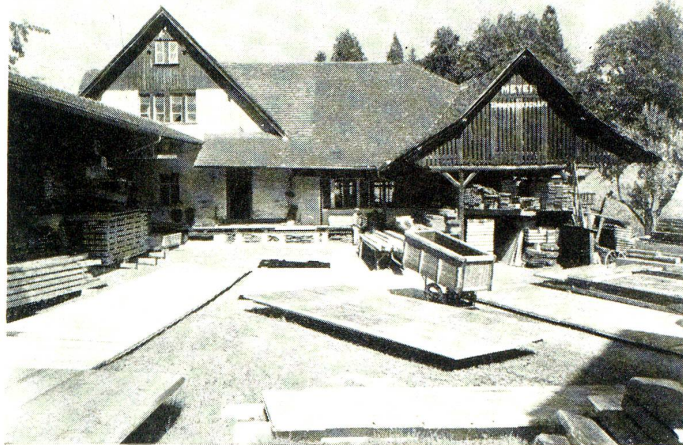
Bodanplatz Rorschach

Zum Jahreswechsel allen meinen
geschätzten Kunden die besten
Glückwünsche!



Hans Fries, Interlaken: Alter Mann

Vierfarben-Buchdruck von E. Löpfel-Benz, Rorschach
(Clichés der Firma Schwitter AG., Basel)



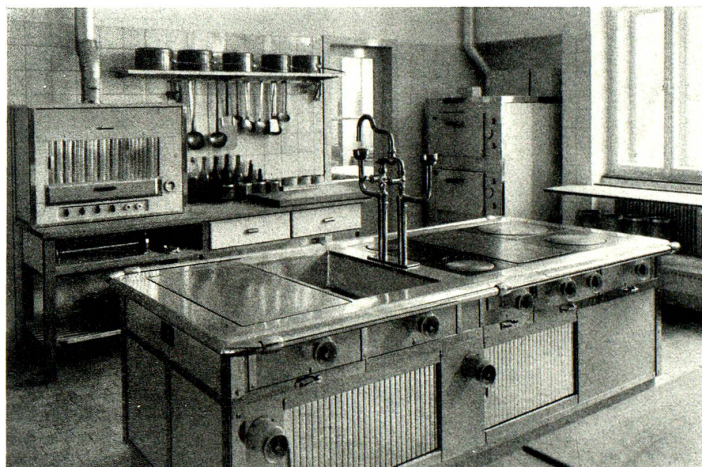
Seit 1901 liefern wir sämtliche Zimmerarbeiten für Hoch- und Tiefbau, Treppenbau, Schreinerarbeiten für Hochbau
 Unsere Spezialität: Wasserdichte Bottiche

MEYER & VACCANI

vormals Jakob Meyer, Rorschach Zimmereigenschaft Telefon (071) 415 02

Elektrizität zur Wärmeerzeugung verwenden

für Gross-, Restaurations- und
 Haushalt-Küchen
 für Konditorei- und Backöfen
 für Wärmeapparate aller Art
 in Molkereien, Metzgereien,
 Industriebetrieben



Elektroküche Bahnhofbuffet Rorschach-Hafen

heisst Geld sparen !

Wir beraten Sie gerne und unverbindlich über unsere vorteilhaften Wärmetarife

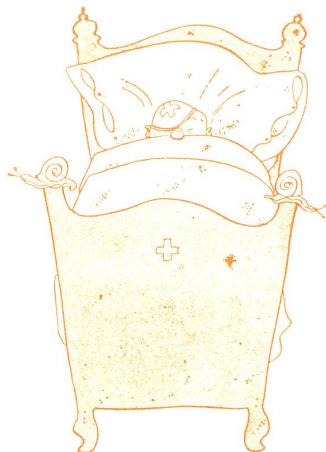
Städt. Elektrizitätswerk Rorschach



DENZCLICHES BERN
TSCHARNERSTRASSE 14 TELEPHON 5 11 51

XXXVIII

DAS «VATERLAND» IN LUZERN URTEILT ÜBER DEN «NEBELSPALTER» UND



ABSEITS VOM HELDENTUM

90 Zeichnungen und Verse von

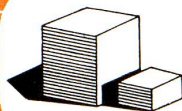
Bö

erschieden im «Nebelspalter»

Wenn einmal die Geschichte der geistigen Landesverteidigung während des letzten Krieges geschrieben wird, dann darf darin ein Kapitel über den «Nebelspalter» nicht fehlen. Und in diesem Kapitel gebührt dem Zeichner und Verseschmied «Bö» (Redaktor C. Böckli) ein besonderer Ehrenkranz. Als die Herzen vieler zitterten und die Gesinnungen mancher schwankten wie das Schilf im Wind, als der Geist der Anpassung herumging, und als mancher Eidgenosse aus der Not im Lande ein Geschäft zu machen versuchte, mit einem Worte, als alle eidgenössischen Schwächen ölig die Oberfläche unseres staatlichen Daseins zu überdecken begannen, und als der Nebel des Mißmutes, der Ängstlichkeit, des Egoismus sich über das Land legte, begann «Bö» seinen tapfern Kampf gegen all dieses Ungeziefer. Es waren keine großen vaterländischen Reden, keine Stürme der Entrüstung, keine Kampfparolen, mit denen er die schweizerischen Ungezogenheiten geißelte, er hatte eine unvergleichlich wichtigere Waffe in Händen, den Humor, den Witz und die ihnen entsprechende Ausdrucksform des Zeichners. Wort und Zeichnung bilden bei «Bö» eine derart erquickende Einheit, stellen sozusagen einen neuen eidgenössischen Stil des Humors dar, daß auch von der künstlerischen Seite her dem Nebelspalter-Redaktor ein Kranz gebührt. Seit Disteli haben wir keinen Mann mehr von diesem Rang gehabt. Aber «Bö» überragt Disteli bei weitem durch seinen gütigen Humor, mit dem er nie verletzt, sondern den Angegriffenen sozusagen mit der Faust streichelt, aber wo es notwendig ist, doch mit einem unübertrefflichen Witzwort eine gefährliche unschweizerische Haltung tödlich trifft. Neunzig der besten Bilder und Verse hat der Verlag des «Nebelspalters» nun in Buchform herausgegeben; der Band wird bestimmt in weiten Kreisen lebhaft begrüßt werden, er gehört in die Reihe der Bücher für die geistige Landesverteidigung.

K. W.

DER WEG vom unbedruckten Papier bis zur fertigen, fachgerecht erstellten und ihren Zweck erfüllenden Druckarbeit bedarf vom Anfang bis zum Ende einer sorgfältigen, aufmerksamen Pflege.



DAS PAPIER

wird vorerst gelagert und völlig ausgetrocknet. Für Farbendruck bestimmtes Papier wird zudem einige Zeit vor dem Druck «akklimatisiert», es wird auf richtige Temperatur und entsprechenden Feuchtigkeitsgehalt gebracht.



DER GRAFIKER

oder Akzidenzsetzer entwirft die Arbeit und paßt deren Gestaltung in Form, Farbe und Papier ihrem Zwecke an.



DER SETZER

bringt durch die Wahl der passenden Schriften und durch sorgfältigen Aufbau seine Arbeit oder die des Grafikers zur besten Wirkung.



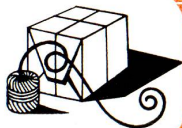
DER MASCHINENMEISTER

druckt die Arbeit des Grafikers und des Setzers mit der modernen Schnellpresse auf das Papier und schafft so das harmonische Ganze. Dem Drucke voraus geht die sorgfältige Zurichtung des Satzes und der Clichés, sowie das Abstimmen der Farben, um die bestmögliche Wirkung der Arbeit zu erzielen.



DER BUCHBINDER

zählt, falzt, heftet, schneidet, klebt, und beendet die Arbeiten mit der gleichen Sorgfalt, bis die Broschüre, der Katalog, das Buch, die Preisliste usw. das dem Auftraggeber gefällige Gewand erhält.



DER SPEDITEUR

zählt die Exemplare, verpackt sie sorgsam und ist für prompte Zustellung an den Kunden besorgt.

BUCHDRUCKEREI E. LÖPFE - BENZ RORSCHACH