

**Zeitschrift:** Rorschacher Neujahrsblatt  
**Band:** 32 (1942)

## **Werbung**

### **Nutzungsbedingungen**

Die ETH-Bibliothek ist die Anbieterin der digitalisierten Zeitschriften auf E-Periodica. Sie besitzt keine Urheberrechte an den Zeitschriften und ist nicht verantwortlich für deren Inhalte. Die Rechte liegen in der Regel bei den Herausgebern beziehungsweise den externen Rechteinhabern. Das Veröffentlichen von Bildern in Print- und Online-Publikationen sowie auf Social Media-Kanälen oder Webseiten ist nur mit vorheriger Genehmigung der Rechteinhaber erlaubt. [Mehr erfahren](#)

### **Conditions d'utilisation**

L'ETH Library est le fournisseur des revues numérisées. Elle ne détient aucun droit d'auteur sur les revues et n'est pas responsable de leur contenu. En règle générale, les droits sont détenus par les éditeurs ou les détenteurs de droits externes. La reproduction d'images dans des publications imprimées ou en ligne ainsi que sur des canaux de médias sociaux ou des sites web n'est autorisée qu'avec l'accord préalable des détenteurs des droits. [En savoir plus](#)

### **Terms of use**

The ETH Library is the provider of the digitised journals. It does not own any copyrights to the journals and is not responsible for their content. The rights usually lie with the publishers or the external rights holders. Publishing images in print and online publications, as well as on social media channels or websites, is only permitted with the prior consent of the rights holders. [Find out more](#)

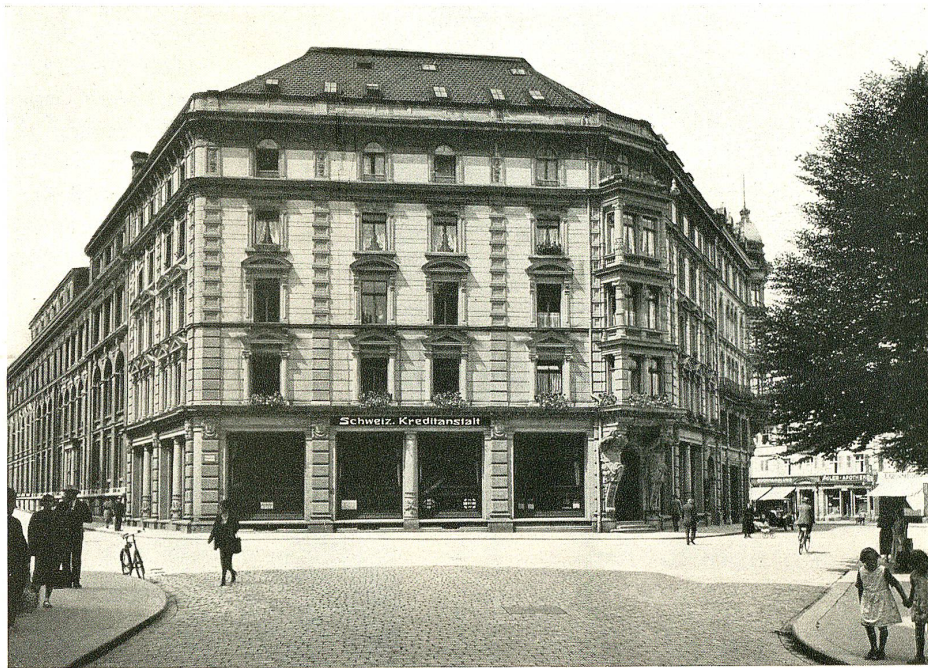
**Download PDF:** 16.01.2026

**ETH-Bibliothek Zürich, E-Periodica, <https://www.e-periodica.ch>**

# Schweizerische Kreditanstalt

*Aktienkapital und Reserven 192,5 Millionen Franken*

*St. Gallen*



Entgegennahme von Geldern

Vorschüsse gedeckt und ungedeckt

Aufbewahrung von Wertpapieren

Beratung in Kapitalanlagen

Ausführung von Börsenaufträgen





Seit Jahren gestalte ich nebst Gärten auch

## Friedhof= Anlagen

Erweiterungs-  
Neubelegungs- und  
Bepflanzungspläne

Durch sorgfältige  
Ausnützung des  
vorhandenen Geländes;  
Schaffung guter Raum-  
und Flächenwirkungen  
mittels Bäumen,  
Sträuchern,  
Blumen und Rasen,  
gleichen diese Friedhöfe  
in mancher Beziehung  
schönen

## Gärten

Projekte, Leitung,  
Ausführung, Gutachten.  
Beste Referenzen von  
Verwaltungen und Privaten

*Fritz Klauser*

Gartenarchitekt BSG Rorschach

CARL RINGER

Spezialgeschäft für  
feine Früchte  
und Gemüse

Rorschach Neugasse Telefon 5 26



**Sämtliche Maler- und  
Tapezier-Arbeiten**

GLASSCHILDER UND TRANSPARENTE

JAK. KLAUS RORSCHACH

MALER- UND TAPETEN-GESCHÄFT TELEPHON 310





*sind Instrumente für künstlerische Musik - das Ergebnis einer 100-jährigen Erfahrung. Der Ton ist voll und schön. 6 verschiedene Modelle ermöglichen es, jedem Liebhaber dasjenige zu finden, was ihm entspricht.*

Wenn Sie Ihr Klavier zu stimmen haben, gleich welche Marke, oder eine Reparatur notwendig ist, so wenden Sie sich an mich; Sie werden fachgemäss bedient.      Telephon 67 (4 14 67)



*Günstige Zahlungsbedingungen    Miete    Tausch*

*Für*  
**TRAUER-  
BEKLEIDUNG**  
TELEFON 2.68.34

*Harry  
Goldschmidt*  
ST. GALLEN

Schuhmagazine

**Dosenbach**

das führende Haus für  
praktische und elegante  
Fußbekleidung

Rorschach

Kronenplatz





**FEINE TORTEN**

**DESSERTS**

**HEFENGEBÄCKE**

※  
Heimeliges  
Café  
für  
gemütliche  
Stunden  
※

*zu Ihren Festtagen*



... die Marke der  
guten und sparsamen  
**Zentralheizung**

Hälz & Co. St. Gallen Tel. 28265  
Spezialfabrik für Heizung und Lüftung

Platzmonteur Rorschach Telefon 746

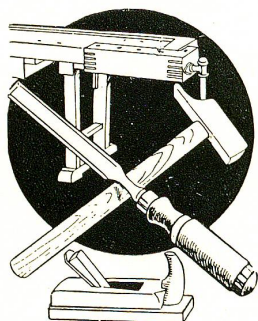
## Ohne Arbeit

ist das Blindsein trostlos!

Wer hat Kleinarbeiten zu vergeben wie: Etiketten anschnüren, Drucksachen falten und in Kuverts einschieben, Uebersetzen von Blindenschrift in die Schrift der Sehenden, Verschiedenes sortieren, Strümpfe und Socken stricken usw. gegen bescheidene Entschädigung?

Angebote an die

**Blindenanstalten St. Gallen**



WERKZEUGE und  
EISEN WAREN



TEL: 120  
RORSCHACH

**JOS. KELLER** Mechaniker

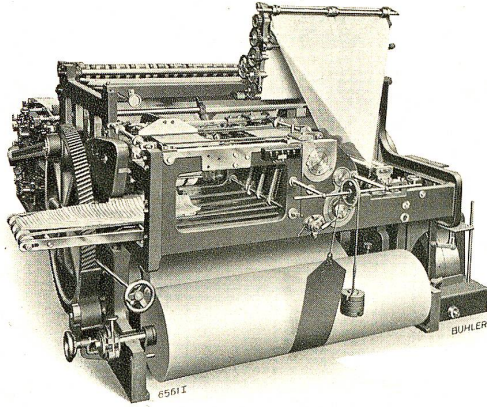
Rorschach Hauptstrasse 5

*Aeltestes Spezialgeschäft  
für Velos und Nähmaschinen  
mit Vertretungen führender  
Marken*

Velos: Condor, Imholz, Cosmos  
Nähmaschinen: Bernina, Necchi



# BÜHLER „Duplex” - Flachdruck - Rotations - Maschine



Die wirtschaftlichste Presse für mittlere Auflagen. Druckt direkt von den Typen 6000 Zeitungen von 2, 4, 6 und 8 Seiten, zwei- oder dreimal gefalzt und gezählt, unter Wegfall der Stereotypie.

Unter andern werden „Der schweiz. Haus- und Grundeigentümer“ und das „Ostschweizerische Tagblatt“ auf der „Duplex“-Presse gedruckt.

GEBRÜDER BÜHLER, UZWIL      Maschinenfabrik  
und Giessereien

Das älteste Spezialgeschäft der

*Modewaren- und Seidenbranche*

**M. Wappler-Friderich**

St. Gallen    Multergasse 10    Tel. 2 17 28

bietet Ihnen größte Auswahl bei zeitgemäßen Preisen

*Plissieranstalt*

Anfertigung von

Posamenten und Stoffknöpfen

Fachgemäße Modeberatung

Reelle Bedienung



Wer sich für

**alte Möbel, alte Stiche, Zinn und Kupfer**

überhaupt für Antiquitäten jeder Art interessiert,  
ist höflich eingeladen, sich unser grosses  
Lager unverbindlich anzusehen.

*Antiquitätengeschäft*

**Albert Steiger's Erben, St. Gallen**

Rosenbergstr. 6    Tel. 2 69 19





*Ist die Zeit auch knapp –  
es reicht doch: Denn die  
kluge Hausfrau hat eine*

*elektrische Küche*  
und heisses Wasser im Boiler

Elektrisch kochen bedeutet **Hygiene, Fortschritt und Einsparung**  
Elektrisch kochen ist **geruchlos, sauber und bequem**

Jede gewünschte Auskunft und Beratung erteilt Ihnen gerne das **Städtische Elektrizitätswerk Rorschach**  
Promenadenstrasse 74 a Telephone 134

*Wolle und Handarbeiten* (Anleitung)

**Frau J. Keller-Baumgartner**

Feldmühlestrasse 20 Rorschach

**Handelsgärtnerei Seminar**

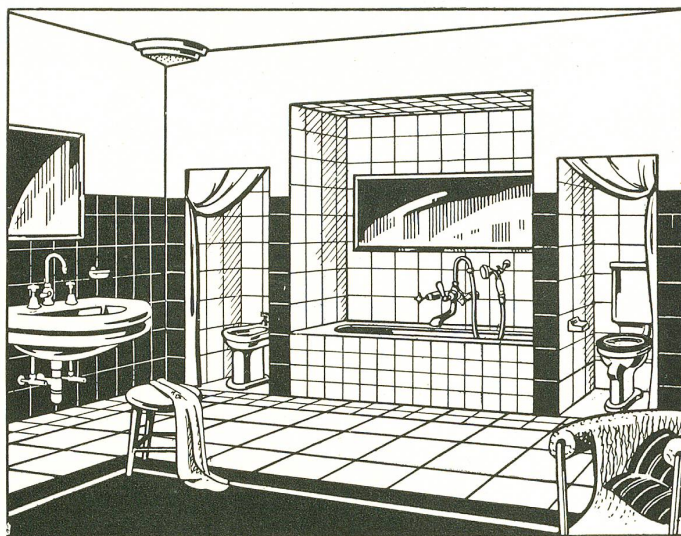
**Otto Brauchli**

Rorschach Tel. 2 53 (4 22 53)

*Blumen und Pflanzen*

Neuanlagen  
Pflege von Gärten und Obstanlagen  
Umänderungen

Gleiches Geschäft: **Blumenhaus Hotel Anker** Tel. 5 63 (4 22 54)



**Gustav Gisner Rorschach**

Nachfolger von Ludwig Meister sen.

Bauspenglerei und sanitäre Installationen

Blumenstrasse 3  
Telephone 4 33  
Postcheckkonto IX 7403

Obst, Südfrüchte, Gemüse

empfiehlt in bester Qualität

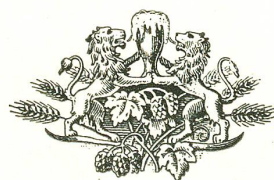
**E. Seeber** z. Goldenen Apfel

Rorschach Hauptstrasse Telephone 99

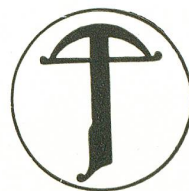


**Löwengarten-Biere**

*munden vorzüglich*



*Farbenfabrik*



**G. Labitzke Erben**

Zürich-Altstetten    Tel. 55222 - 55225

**Druckfarben** für alle graphischen Zwecke

**Farben und Lacke** aller Art für Industrie und Gewerbe

Spezialitäten:

„Aspectol“-Emaillacke                      „Supersol“-Kunstharzlacke

„Cellabit“-Celluloselacke                      „Ferrum“-Maschinenlacke

„Losalin“-Produkte für moderne plastische Wandbehandlung,  
Mattanstriche und Isolieranstriche; hygienisch, bakterien-  
abtötend, waschbar, laugenfest

„Gumlac“-Chlorkautschukfarben zum Schutze aller Bau-  
und Werkstoffe, insbesondere Eisen und Beton, gegen Rost  
und Witterungseinflüsse, gegen Säuren, Laugen und Gase

„Pyrolac“ für Flugzeuganstrich

„Durapon“ Lacke und Polituren für Holzbehandlung

Ständige Ausstellung in der Schweizer Bau-Zentrale Zürich, Talstraße 9





**STUDACH** MÖBELWERKSTÄTTEN ST. GALLEN  
AUSSTELLUNG: SPEISERGASSE 19

**Baumwollbaum**  
**HALTER, BOHNER & CO.**  
Multergasse 5 St. Gallen

*Das Spezialgeschäft*

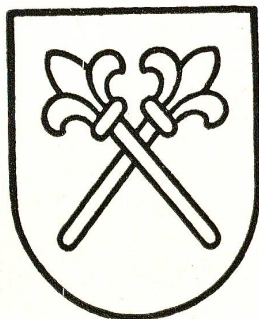
für Wolle  
Baumwollgarne  
Strumpfwaren  
Handschuhe

*Verlangen Sie*

bei der Buchdruckerei E. Löpfe-Benz, Rorschach

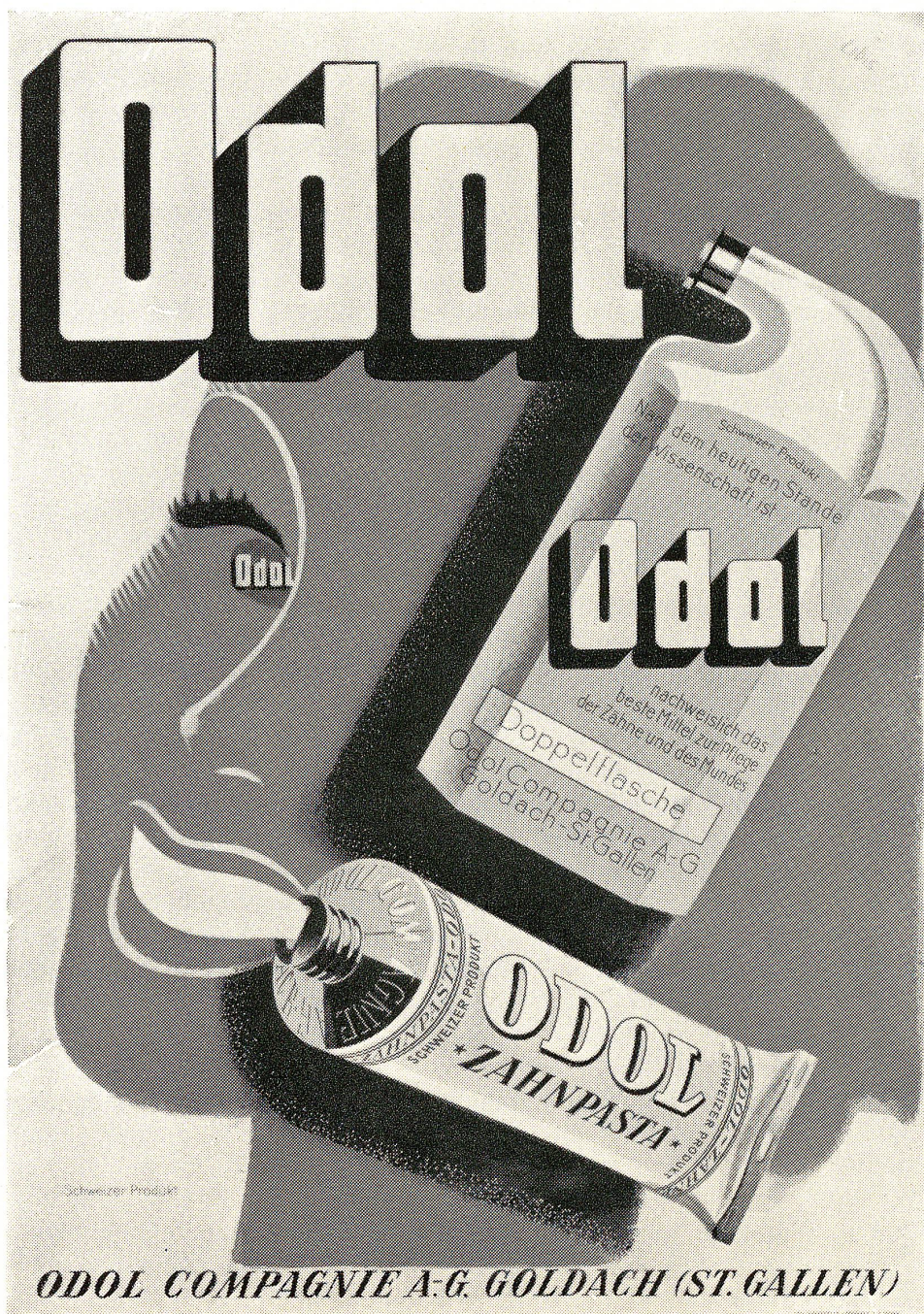
**SCHREIBMASCHINEN-PAPIERE**

mit Wasserzeichen



**ZWINGEN**  
**TYPEWRITING**







# DRUCKFARBEN

Farben für Spezialzwecke

Sämtliche Druckhilfsmittel

für  
Buchdruck  
Steindruck  
Offsetdruck  
Tiefdruck

## GEBR. HARTMANN A.G.

Druckfarbenfabrik      Zürich-Oerlikon

*Grossbuchbinderei*

### G. WOLFENSBERGER

Zürich    Dianastraße 9

Verlags- und Katalog-Einbände

Katalog- und Preislisten-Umschläge

Color-Spiralheftung

Großes Leinwand-Lager

*Papier en gros*

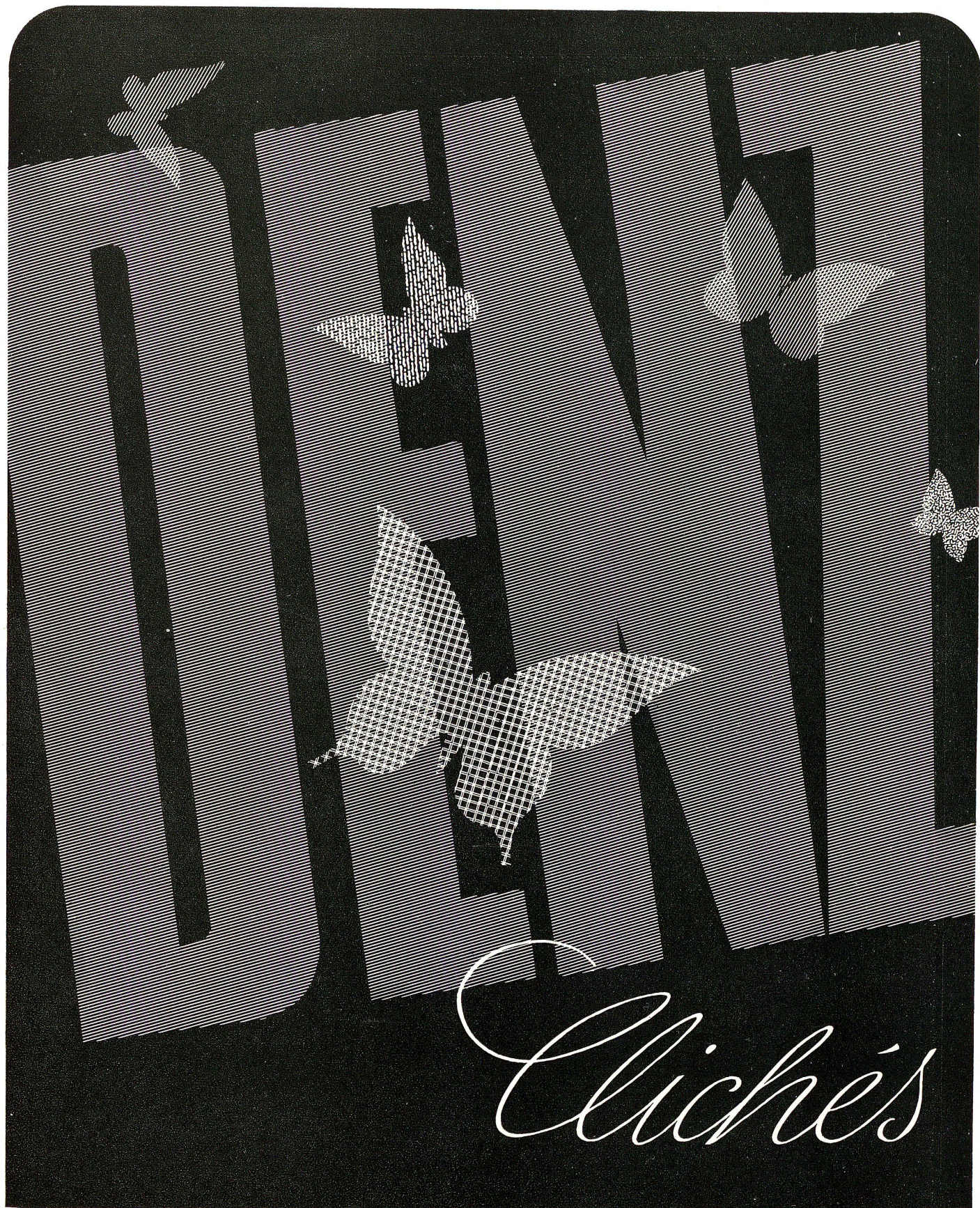
### MUHLEBACH-PAPIER A.-G.

Brugg und Genf

Qualitäts-Papiere

Wenden Sie Sich  
an Ihren Drucker



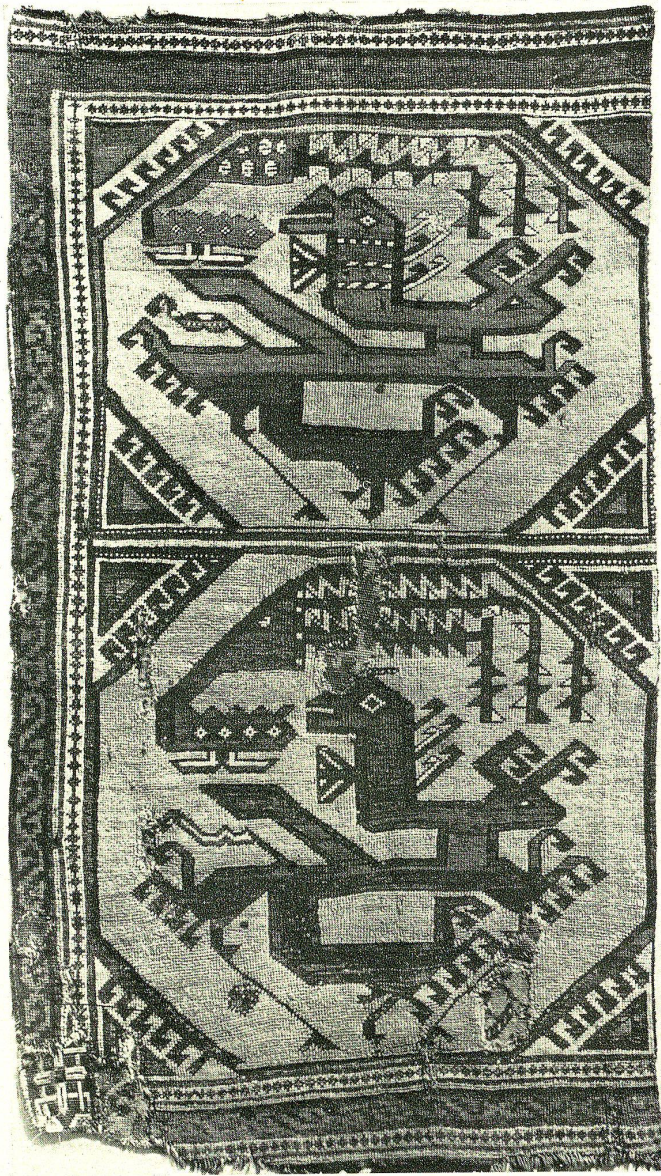


*Clichés*

**BERN TSCHARNERSTRASSE 14, TEL. 23954/25895**



# Teppich mit Drache und Phönix östliches Kaukasien 14. Jahrhundert



## Liebhaber kultivierter Muster

schauen sich in unserem Teppichlager  
nicht vergeblich um, denn beim  
Einkauf dienen uns als Vorbilder  
besonders kostbare, alte Teppiche.



Teppichhaus Schuster & Co., St. Gallen  
Multergasse 14, Telefon 21501