

Zeitschrift: Rorschacher Neujahrsblatt
Band: 30-31 (1940-1941)
Rubrik: Kalendarium

Nutzungsbedingungen

Die ETH-Bibliothek ist die Anbieterin der digitalisierten Zeitschriften auf E-Periodica. Sie besitzt keine Urheberrechte an den Zeitschriften und ist nicht verantwortlich für deren Inhalte. Die Rechte liegen in der Regel bei den Herausgebern beziehungsweise den externen Rechteinhabern. Das Veröffentlichen von Bildern in Print- und Online-Publikationen sowie auf Social Media-Kanälen oder Webseiten ist nur mit vorheriger Genehmigung der Rechteinhaber erlaubt. [Mehr erfahren](#)

Conditions d'utilisation

L'ETH Library est le fournisseur des revues numérisées. Elle ne détient aucun droit d'auteur sur les revues et n'est pas responsable de leur contenu. En règle générale, les droits sont détenus par les éditeurs ou les détenteurs de droits externes. La reproduction d'images dans des publications imprimées ou en ligne ainsi que sur des canaux de médias sociaux ou des sites web n'est autorisée qu'avec l'accord préalable des détenteurs des droits. [En savoir plus](#)

Terms of use

The ETH Library is the provider of the digitised journals. It does not own any copyrights to the journals and is not responsible for their content. The rights usually lie with the publishers or the external rights holders. Publishing images in print and online publications, as well as on social media channels or websites, is only permitted with the prior consent of the rights holders. [Find out more](#)

Download PDF: 15.02.2026

ETH-Bibliothek Zürich, E-Periodica, <https://www.e-periodica.ch>

POSTTAXEN: a) Inland

Gegenstand	Taxe Rp.	Postanweisungen:	Taxe Rp.
Briefe, Briefpakete, Geschäftspapiere, verschlossene und unverschlossene kleine Pakete:		bis 20 Fr.	20
a) bis 250 g (im Ortskreis von 10 km = 10 Rp.)	20	über 20 bis 100 Fr.	30
b) über 250 bis 1000 g allgemein	30	dazu für je weitere 100 Fr. oder Bruchteil bis 500 Fr. .	10
Postkarten: a) einfache	10	dazu für je weitere 500 Fr. oder Bruchteil davon (Höchstbetrag 10,000 Fr.)	10
b) doppelte (mit Antwort) Frankozwang	20	Für telegraphische Anweisungen (Höchstbetrag 2000 Fr.) ausserdem die ordentlichen Telegrammgebühren.	
Drucksachen:		Postchecks:	
a) gewöhnliche bis 50 g	5	a) Einzahlungen:	
über 50—250 g	10	bis 20 Fr.	5
„ 250—500 g	15	über 20 bis 100 Fr.	10
„ 500—1000 g	25	„ 100 bis 200 Fr.	15
bar oder maschinenfrankiert (nur bei Aufgabe von mindestens 50 Stück)		dazu für je weitere 100 Fr. od. Bruchteil davon bis 500 Fr.	5
im Höchstmass von 18:25 cm bis 50 g	3 ²⁾	dazu für je weitere 500 Fr. oder Bruchteil davon . .	10
„ „ „ 18:25 oder 11:30 cm, über 50—100 g	5 ²⁾	b) Auszahlungen am Schalter der Checkbureaux:	
b) zur Ansicht (zusammen für den Hin- und Rückweg):		bis 100 Fr.	5
bis 50 g	8	über 100 bis 500 Fr.	10
über 50—250 g	15	dazu für je weitere 500 Fr. oder Bruchteil	5
„ 250—500 g	20	c) Zahlungsanweisungen auf andere Poststellen:	
„ 500—1000 g	30	bis 100 Fr.	15
c) im Ausleihverkehr (für Leihsendungen von Zeitschriften und für Bücherleihsendungen öffentl. Bibliotheken) zusammen für den Hin- und Rückweg:		über 100 bis 500 Fr.	20
bis 500 g: Taxe wie unter b) hiuvor		dazu für je weitere 500 Fr. oder Bruchteil davon . .	5
über 500 g — 2½ kg	30	Uebertragungen von einer Rechnung auf die andere (Giro sind gebührenfrei.)	
„ 2½ kg — 4 kg	50	Aufgabe von oder Nachfrage nach Postsendungen bei Schalterschluss: für jede Sendung oder bei Massensendungen für jede Aufgabe	20
d) ohne Adresse bis 50 g, Höchstmass 18:25 cm	2 ²⁾	Abholung von Kleinsendungen und Paketen beim Absender:	
50—100 „ „ 21:29,7	3 ²⁾	1. auf den ordentlichen Bestellgängen	
100—250 „ „ 21:29,7	6 ²⁾	a) für jedes Stück bis 5 kg	20
Blindschriften: für je 1000 g (Höchstgewicht 5 kg) . . .	3	b) „ „ „ über 5 kg bis 15 kg	40
Warenmuster:		c) „ „ „ über 15 bis 25 kg	60
a) gewöhnliche (adressierte): bis 250 g	10	d) „ „ „ über 25 kg	100
über 250—500 g	20	2. Bei Abholung durch besondere Boten wird die ordentliche Eilbestellgebühr erhoben. Bei Abholung im Abonnement werden ermässigte Gebühren von Fall zu Fall vereinbart.	
bar- od. maschinenfrankiert mindest. 50 Stück: bis 50 g	5 ³⁾	Zustellung:	
b) ohne Adresse im Höchstmass von 192 mm Länge, 136 mm Breite und 5 mm Dicke, bis 50 g	3 ²⁾	a) über 5—10 kg ohne oder mit Wert bis 1000 Fr. . . .	20
Zahlungsbefehle und Konkursandrohungen, einschliesslich Rücksendung des Doppels	50	b) von Sendungen über 5 bis 10 kg mit Wertangabe über 1000 bis 5000 Fr., sowie für Post- und Zahlungsanweisungen über 1000 bis 5000 Fr.	30
Einschreibung für die vorstehenden Sendungen (Briefe nur bis 250 g. Drucksachen nur a) gewöhnliche)	20	c) von Sendungen mit höherem Gewicht oder Wert sowie von Post- und Zahlungsanweisungen über 5000 Fr. . .	50
Gerichtsurkunden (Einschreibg. u. Rücklieferung d. Doppels od. d. Empfangsscheines an d. Absender inbegr.) bis 1 kg:		Eilzustellung (Expressen):	
a) gewöhnliche Brieftaxe		1. von Kleinsendungen, Post- und Zahlungsanweisungen mit den Beträgen:	
b) Zuschlagstaxe für jede Sendung	50	a) im Umkreis v. 1½ km od. im ges. geschloss. Stadtgebiet	40
Rückschein für eingeschriebene Sendungen (Empfangbestätigung des Empfängers) a) bei der Aufgabe	20	b) für jeden weiteren ½ km mehr	20
b) bei nachträglichem Begehren	30	2. von Stück- und Wertsendungen:	
Stücksendungen (Pakete)¹⁾ Nahverk. Fernverk.		a) im Umkreis von 1½ km usw.	60
a) bis 250 g	30	b) für jeden weiteren ½ km mehr	30
b) über 250 g bis 1 kg	40	Lagerung für jedes Stück bis 15 kg od. bis 5000 Fr. Wertang.	
c) „ 1 bis 2½ kg	50	a) für die ersten 3 Tage	20
d) „ 2½ bis 5 kg	60	b) für mehr als 3 bis 7 Tage	40
e) „ 5 bis 7½ kg	80	c) für mehr als 7 bis 14 Tage	80
f) „ 7½ bis 10 kg	1.—	d) für mehr als 14 Tage	120
g) „ 10 bis 15 kg	2.—	Für jedes Stück von höh. Gewicht od. Wert das Doppelte.	
h) „ 15 bis 50 kg je nach der Entfernung, Auskunft am Postschalter.		Dringliche Sendungen: Zuschlagsgebühr für jede Sendung (ohne Eilsendungen nur Eilgebühr)	20
Unfrankiert je 30 Rp. mehr; für Sperrgutsendungen Auskunft am Postschalter.		Postlagerkarte (gültig 1 Jahr) dazu 1 Fr. Gebühr vom 2. Monat an .	50
Wertsendungen, Wertangabe unbeschränkt (nebst vorstehender Stücktaxe):		Rückzugs- oder Adressänderungsbegehren des Absenders .	20
a) für Wertangaben bis 300 Fr.	20	Nachsendungs- od. Adressänderungsbegehren d. Empfängers:	
b) „ „ über 300 bis 500 Fr.	30	a) für Nachsendung innerhalb der Ortschaft von beliebiger Dauer oder nach einer andern Ortschaft für eine Woche	20
c) dazu für je weitere 500 Fr. oder Bruchteil davon . . .	10	b) für Nachsendung nach einer andern Ortschaft wegen Wohnortswechsels oder vorübergehender Ortsabwesenheit des Empfängers von mehr als einer Woche . . .	40
Unbestellbarkeitsmeldungen, Verfügung des Absenders . .	10	c) für ständige Umleitungen von unrichtig adressierten Postsachen monatlich	100
Nachnahmen (nebst ordentlicher Beförderungstaxe):		Laufzettel (Nachforschungen):	
für Beträge bis 5 Fr.	15	a) für gewöhnliche Kleinsendungen	20
„ „ über 5 bis 20 Fr.	20	b) für eingeschrieb. Sendungen, Geld- u. Bankpostaufträge für länger dauernde Nachforschungen in Büchern, bis ½ Std. dazu für je weitere Viertelstunde (oder Bruchteil) . .	30
dazu für je weitere 20 Fr. oder Bruchteil bis 100 Fr. .	10	Luftpostsendungen, Zuschlagsgebühren:	
„ „ „ 100 Fr. oder Bruchteil bis 500 Fr.	30	a) für uneingeschriebene und eingeschriebene Kleinsendungen bis 250 g	10
für Beträge über 500—1000 Fr.	220	über 250 g bis 1 kg	20
für Beträge über 1000—2000 Fr. (Höchstbetrag)	260	über 1 kg (Zeitungsbunde) für jedes weitere kg oder Bruchteil davon	20
Nachnahmescheine (Einlösungsbestätigung)	20	b) für jede Stück- oder Wertsendung für je 1 kg oder Bruchteil davon	40
Dringliche Nachnahmen siehe dringliche Sendungen			
Einzugsaufträge: Taxe der eingeschriebenen Briefe, dazu eine vom Absender zu entrichtende Einzugsstaxe von . .	20		

¹⁾ Die ermässigten Taxen für bar- u. maschinenfrankierte Drucksachen gelten nur für die Formate 18×25 cm; für Sendungen über 50—100 g sind auch Form. bis 11×30 cm zulässig.

²⁾ Für die Beförderung von Drucksachen u. Warenmusterpaketen an Verteilungsstellen ausserhalb des Ausgabeortes

ausserdem die Taxe f. Klein- od. Stücksendg. Taxermässigung für Aufgaben über 10,000 Stück, Auskunft Postschalter.

³⁾ Taxe für gewöhnliche Warenmuster nach Buchstabe a.

⁴⁾ Taxe für bar frankierte Stücksendungen im geschlossenen Ortsgebiet am Schalter erfragen.

Januar

Mi 1 Neujahr
Do 2 Berchtold
Fr 3 Isaak
Sa 4 Elias

So 5 Simeon ☾
Mo 6 Heil. 3 Könige
Di 7 Isidor
Mi 8 Erhard
Do 9 Julian
Fr 10 Paul, Samson
Sa 11 Diethelm

So 12 Meinrad
Mo 13 Hilarius ☿
Di 14 Israel, Felix
Mi 15 Maurus
Do 16 Marzellus
Fr 17 Anton
Sa 18 Priska

So 19 Martha
Mo 20 Fabian ☾
Di 21 Agnes
Mi 22 Vinzenz
Do 23 Emerentia
Fr 24 Timotheus
Sa 25 Pauli Bek.

So 26 Polykarp
Mo 27 Chrisostomus ☿
Di 28 Karl
Mi 29 Valerius
Do 30 Adelgunde
Fr 31 Virgil

Februar

Sa 1 Brigitta

So 2 Lichtmeß
Mo 3 Blasius
Di 4 Veronika ☾
Mi 5 Agatha
Do 6 Dorothea
Fr 7 Richard
Sa 8 Salomon

So 9 Apollonia
Mo 10 Scholastika
Di 11 Euphrosine
Mi 12 Susanna ☿
Do 13 Jonas
Fr 14 Valentin
Sa 15 Faustin

So 16 Juliana
Mo 17 Donatus
Di 18 Kaspar ☾
Mi 19 Gubert
Do 20 Eucharis
Fr 21 Eleonora
Sa 22 Robert

So 23 Fasnacht
Mo 24 Matthias
Di 25 Viktor
Mi 26 Aschermitt. ☿
Do 27 Sara
Fr 28 Leander

E. Krönert

Rorschach

Thurgauerstraße Telephon 117
Postcheck-Konto IX 2143

Möbeltransport

Brennmaterialien

Drogerie

Farben, Lacke
Öle, Malutensilien
Chemisch-technische
Produkte



Dr. L. Geret

Rorschach Kirchstraße 39 Telephon 294

RORSCHACH

HAUPTSTRASSE

IM HOTEL SCHIFF

Papeterie

Günther

empfiehlt sich bestens!

**Schweiz. Mobiliar-Versicherungs-
Gesellschaft**



Gegr. auf Gegenseitigkeit 1826 von der
Schweiz. Gemeinnützigen Gesellschaft

Versicherungen gegen Brandschaden
Einbruch-Diebstahl
Wasserleitungsschaden, Glasbruch
Mietzins- und Betriebsverlust
(infolge Feuer und Explosion)

Kombinierte Versicherungen

gegen Feuerschaden, Einbruchdiebstahl, Glasbruch, Wasserleitungs-Schaden
unentgeltliche Vergütung von Elementarschäden gemäß besonderem Regulativ

Agentur für den Bezirk Rorschach: **F. Löpf-Högger**, Seestraße Telephon 418

März

Sa	1	Albinus	
So	2	Simplicius	
Mo	3	Kunigunde	
Di	4	Adrian	
Mi	5	Eusebius	
Do	6	Fridolin	☾
Fr	7	Perpetua	
Sa	8	Philemon	

So	9	Franziska	
Mo	10	Alexander	
Di	11	Küngold	
Mi	12	Gregor	
Do	13	Ernst	☾
Fr	14	Zacharias	
Sa	15	Melchior	

So	16	Heribert	
Mo	17	Gertrud	
Di	18	Gabriel	
Mi	19	Josef	
Do	20	Emanuel	☾
Fr	21	Benedikt	
Sa	22	Basil	

So	23	Fidel	
Mo	24	Hermo	
Di	25	Mariä Verk.	
Mi	26	Desiderius	
Do	27	Emma	☾
Fr	28	Priskus	
Sa	29	Eustachius	

So	30	Guido	
Mo	31	Balbina	

April

Di	1	Hugo	
Mi	2	Abundus	
Do	3	Ignaz	
Fr	4	Ambrosius	
Sa	5	Martial	☾

So	6	Palmsonntag	
Mo	7	Cölestin	
Di	8	Apollonius	
Mi	9	Sibylla	
Do	10	H. Donnerstag	
Fr	11	Karfreitag	☾
Sa	12	Julius	

So	13	Ostern	
Mo	14	Ostermontag	
Di	15	Raphael	
Mi	16	Daniel	
Do	17	Rudolf	☾
Fr	18	Christoph	
Sa	19	Werner	

So	20	Hermann	
Mo	21	Anselm	
Di	22	Cajus	
Mi	23	Georg	
Do	24	Albrecht	
Fr	25	Markus	
Sa	26	Anakletus	☾

So	27	Anastasius	
Mo	28	Vitalis	
Di	29	Peter	
Mi	30	Quirinus	

Mai

Do 1 Philipp, Jakob
Fr 2 Athanasius
Sa 3 Adeline

So 4 Florian ☾
Mo 5 Gotthard
Di 6 Paravicin
Mi 7 Juvenal
Do 8 Stanislaus
Fr 9 Beatus
Sa 10 Gordian

So 11 Muttertag ☹
Mo 12 Pankratius
Di 13 Servatius
Mi 14 Bonifazius
Do 15 Sophie
Fr 16 Peregrin
Sa 17 Torquatus

So 18 Isabella ☾
Mo 19 Potentiana
Di 20 Christian
Mi 21 Konstantin
Do 22 Auffahrt
Fr 23 Dietrich
Sa 24 Johanna

So 25 Urban ☹
Mo 26 Beda ☹
Di 27 Lucian
Mi 28 Wilhelm
Do 29 Maximilian
Fr 30 Hiob
Sa 31 Petronella

Juni

So 1 Pfingsten
Mo 2 Pfingstmontag ☾
Di 3 Erasmus
Mi 4 Eduard
Do 5 Reinhard
Fr 6 Gottfried
Sa 7 Kasimir

So 8 Medardus ☹
Mo 9 Mirian ☹
Di 10 Onophrius
Mi 11 Barnabas
Do 12 Fronleichnam
Fr 13 Felizitas
Sa 14 Ruffinus

So 15 Vitus ☾
Mo 16 Justina ☾
Di 17 Gaudenz
Mi 18 Arnold
Do 19 Gervas
Fr 20 Silver
Sa 21 Albanus

So 22 10 000 Ritter
Mo 23 Edeltrud
Di 24 Joh. d. Täufer ☺
Mi 25 Eberhard
Do 26 Paul, Johann
Fr 27 7 Schläfer
Sa 28 Benjamin

So 29 Peter und Paul
Mo 30 Pauli Ged.

H. Bischofberger

Rorschach

Erstes Spezialgeschäft für feine

Herrenhüte
Herrenwäsche

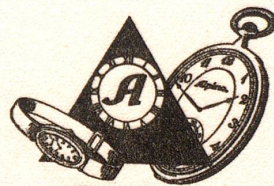
Papeterie
Edelmann

Rorschach vis-à-vis Rathaus
Telephon 594

Papeterien, Füllhalter, Lederwaren
Verschiedene Alben, Geschäftsbücher
Bureau-Möbel, Hermès-Schreibmaschinen

Spezial-Geschäft

für Uhren, Schmuck
und Silberwaren



Alpina
Schweizer Präzisionsuhr

A. Buchegger

Rorschach

Hauptstraße 77 vis-à-vis Hotel Schiff Tel. 1077

Erstes Spezialgeschäft

am Platze für **Wolle Baumwolle**
Strumpfwaren Handschuhe Damenjupes
und **Damenkleider**

J. Ackermann-Bänziger

Telephon 429 Rorschach Postcheck IX 2787

Verkaufsstelle der „Bleyle“-Strickwaren

Juli

Di	1	Theobald
Mi	2	Mar. Heims. ☾
Do	3	Kornelius
Fr	4	Ulrich
Sa	5	Balthasar

So	6	Esajas
Mo	7	Joachim
Di	8	Kilian ☾
Mi	9	Zyryllus
Do	10	7 Brüder
Fr	11	Rahel
Sa	12	Nathan

So	13	Heinrich
Mo	14	Bonaventura
Di	15	Margareta
Mi	16	Berta ☾
Do	17	Alexius
Fr	18	Hartmann
Sa	19	Rosina

So	20	Elias
Mo	21	Arbogast
Di	22	Maria Magdalena
Mi	23	Apollinaris
Do	24	Christine ☾
Fr	25	Jakob
Sa	26	Anna

So	27	Laura
Mo	28	Pantaleon
Di	29	Beatrix
Mi	30	Jakobea
Do	31	German ☾

August

Fr	1	Bundesfeier
Sa	2	Gustav

So	3	Josias
Mo	4	Dominikus
Di	5	Oswald
Mi	6	Sixtus
Do	7	Afra ☾
Fr	8	Zyriakus
Sa	9	Romanus

So	10	Laurentius
Mo	11	Gottlieb
Di	12	Klara
Mi	13	Hippolytus
Do	14	Samuel
Fr	15	Maria H'fahrt ☾
Sa	16	Jodokus

So	17	Liberatus
Mo	18	Amos
Di	19	Sebaldus
Mi	20	Bernhard
Do	21	Privatus
Fr	22	Symphor. ☾
Sa	23	Zachäus

So	24	Bartholomäus
Mo	25	Ludwig
Di	26	Severin
Mi	27	Gebhard
Do	28	Augustin
Fr	29	Joh. Enthpt. ☾
Sa	30	Adolf

So	31	Rebekka
----	----	---------

September

Mo	1	Verena	
Di	2	Absalom	
Mi	3	Theodosius	
Do	4	Esther	
Fr	5	Herkules	☾
Sa	6	Magnus	

So	7	Regina	
Mo	8	Mariä Geburt	
Di	9	Gorgon	
Mi	10	Sergius	
Do	11	Felix, Regula	
Fr	12	Tobias	
Sa	13	Hektor	☾

So	14	Notburga	
Mo	15	Nikomedes	
Di	16	Euphemia	
Mi	17	Lambert	
Do	18	Rosamunde	
Fr	19	Januarius	
Sa	20	Emanuel	

So	21	Betttag	☾
Mo	22	Mauritius	
Di	23	Thekla	
Mi	24	Robert	
Do	25	Kleophas	
Fr	26	Cyprian	
Sa	27	Kosmus	☾

So	28	Wenzeslaus	
Mo	29	Michael	
Di	30	Urs., Viktor	

Oktober

Mi	1	Remigius	
Do	2	Leodegar	
Fr	3	Leonz	
Sa	4	Franz	

So	5	Plazid	☾
Mo	6	Fides, Angela	
Di	7	Judith	
Mi	8	Pelagius	
Do	9	Dionys	
Fr	10	Gideon	
Sa	11	Burkhard	

So	12	Pantulus	
Mo	13	Kolman	☾
Di	14	Hedwig	
Mi	15	Theresia	
Do	16	Gallus	
Fr	17	Justus	
Sa	18	Lukas	

So	19	Ferdinand	
Mo	20	Wendelin	☾
Di	21	Ursula	
Mi	22	Kordula	
Do	23	Severin	
Fr	24	Salome	
Sa	25	Krispin	

So	26	Amand	
Mo	27	Sabina	☾
Di	28	Simeon, Juda	
Mi	29	Narzissus	
Do	30	Alois	
Fr	31	Wolfgang	

Postbureau, Telegraphenbureau & Güter-Expedition Rorschach

Die Schalter des Postbureau sind geöffnet:
an Wochentagen von 7.30—12.15 Uhr; von 13.15—18.45 Uhr. — Samstags bis 17.00 Uhr.
an Sonn- und Feiertagen von 10—11 Uhr = nur für dringl. Sendungen gegen Aufgabegebühr.
Die Schalterhalle ist für Fachinhaber an Werktagen von 6.00 Uhr bis 21.50 Uhr geöffnet;
an Sonn- und Feiertagen bis 17.45 Uhr.

Die Telephonzentrale und das Telegraphenbureau sind das ganze Jahr Tag und Nacht ununterbrochen geöffnet.

Die Bureau der Güter-Expedition sind geöffnet an gewöhnlichen Wochentagen:
vom 1. April bis 30. Nov. für Frachtgut und Eilgut von 7.00—12.00 und von 13.30—18.00 Uhr.
vom 1. Dez. bis 31. März für Frachtgut und Eilgut von 7.30—12.00 und von 13.30—18.00 Uhr.

An Samstagen und Vorabenden von eidg. Feiertagen findet die Annahme und Ausgabe von Eil- und Frachtgütern bis 17 Uhr statt. — An Sonn- und allgemeinen Feiertagen können dem raschen Verderben ausgesetzte Eilgüter von 8—12 Uhr in Empfang genommen und aufgegeben werden. Interessenten wollen sich in dieser Zeit beim Gepäckbüro R'ch-Hafen melden.

Das eidg. Hauptzollamt ist geöffnet an Wochentagen von 8.00—12.00 und 14.00—18.00 Uhr.
Die Orte im Briefkreis sind fett gedruckt.

Brief- und Paket-Lokal-Rayon

für Briefe (10 km Luftlinie, 250 Gr., Porto 10 Cts.) und für Pakete (45 km Beförderungsweg)

Die Orte im Briefkreis sind fett gedruckt.

Abtwil (St. G.)	Ellighausen	Kesswil	Niederwil bei	Sitterdorf
Algetshausen	Engelburg	Kobelwald	Gossau (St. G.)	Sonnenthal
Alterswil (St. G.)	Engishofen	Kradolf	Oberaach	Speicher
Alterswilen	Engwilen	Kreuzlingen	Oberbüren	Speicherschwendi
Altnau	Erlen	Kriessern	Oberbussnang	Spitz (Thg.)
Altstätten (St. G.)	Ermatingen	Kronbühl	Oberegg	Staad
Amlikon	Flawil	Kümmertshausen	Oberhelfenschwil	Stachen (Thg.)
Amriswil	Frasnacht	Kurzrickenbach	Oberriet	Stein (App.)
Andwil (St. G.)	Freidorf (Thg.)	Lachen (App.)	Oberuzwil	Steinach
Andwil (Thg.)	Frumsen	Landschlacht	Opfershofen (Th.)	Steinebrunn
Appenzell	Fruthwilen	Langrickenbach	Platz (W'hausen)	Sulgen
Arbon	Gais	Leimbach (Thg.)	Rebstein	Tägerwilen
Arnegg	Goldach	Lengwil-O'hofen	Rehetobel	Teufen (App.)
Au (St. G.)	Gonten	Lichtensteig	Reute (App.)	Thal
Bächli (Hemberg)	Gossau (St. G.)	Lienz	Reuti b. W'felden	Toos
Balgach	Götighofen	Lippoldswilen	Rheineck	Triboltingen
Berg (St. G.)	Grub (App.)	Lömmenschwil	Riedt b. Erlen	Trogen
Berneck	Grub (St. G.)	Lüchingen	Roggwil (Thg.)	Tübach
Bernhardzell	Güttingen	Lutzenberg	Romanshorn	Untereggen
Bichwil	Haag	Mannenbach	Rorschach	Uräsch
Birwinken	Hagenwil b. Amr.	Marbach (St. G.)	Rorschacherberg	Uttwil
Bischofszell	Häggenschwil	Märstetten Dorf	Rothenshausen	Uzwil
Bissegg	Halden (Thg.)	Märstetten Stat.	Ruggell	Wald (App.)
Blidegg	Happerswil	Mattwil	Rüthi i. Rh.	Wäldi (Thg.)
Botsberg	Hard b. W'felden	Mauren (Thg.)	St. Gallen 1—15	Waldkirch
Bottighofen	Haslen (App.)	Mettlen (Thg.)	St. Josefen	Waldstatt
Brunnadern	Hauptwil	Mogelsberg	St. Margrethen St. G.	Walzenhausen
Bühler	Heerbrugg	Montlingen	St. Pelagiberg	Wasserfluh
Bürglen (Thg.)	Heiden	Mörschwil	St. Peterzell	Weerswilen
Buhwil	Heiligkreuz (Thg.)	Münsterlingen	Salez	Weinfelden
Bussnang	Heldswil	Muolen	Salmsach	Weissbad
Degersheim	Hemberg	Nassen	Schachen b. Heiden	Widnau
Dicken	Henau	Necker	Schachen b. Herisau	Wienacht-Tobel
Diepoldsau	Herisau	Neukirch (Egnach)	Scherzingen	Wilen-Gottshaus
Donzhausen	Hinterforst	Neukirch a. Thur	Schocherswil	Wilen (Herisau)
Dotnacht	Hoffeld	Neuwilen	Schönenberg a. Th.	Winden
Dozwil	Hohentannen (Th.)	Niederbüren	Schönengrund	Wittenbach
Ebersol	Horn	Niederglatt (St. G.)	Schönholzerswilen	Wolfertswil
Egg b. Flawil	Hugelshofen	Niederhelfenschwil	Schw'bach (St. G.)	Wolfhalden
Eggersriet	Hundwil	Niedersommeri	Schwellbrunn	Zelg (Wolfhalden)
Eggethof	Jonschwil	Niderstetten	Schweizersholz	Zihlschlacht
Egnach	Istighofen	Niderteufen	Sennwald	Zuben
Eichberg	Kaien	Niederuzwil	Siegershausen	

Brief-Grenz-Rayon

Gewicht je 20 Gramm — Porto 20 Cts. — Postkarten 10 Cts.

Ailingen	Fussach	Koblach	Neu-Ravensburg	Schwarzenberg
Aeschach	Gaissau	Kressbronn	Niederstaufen	(Vorarlberg)
Alberschwendi	Göfis	Langen b. Bregenz	Nofels	Sigmarszell
Altach	Götzis	Langenargen	Nonnenhorn	Sulz-Röthis
Altenstadt (Vbg.)	Hagnau (B'see)	Lauteraach	Oberreitnau	Tett nang
Bermatingen	Hard	Lindau i. B.	Oberteuringen	Tisis
Bodnegg	Hefighofen (Rav. L.)	Lochau	(O.A. Tett nang)	Tosters
Bregenz	Hergensweiler	Lustenau	Primisweiler	Urnau (Baden)
Doren	Höchst	Mäder	(O.A. Tett nang)	Vorkloster
Dornbirn	Hohenems	Manzell	Rankweil	Wasserburg
Enzisweiler	Hohenweiler	Markdorf	Reutin	Weiler Klaus
Eriskirch	Hörbranz	Meckenbeuren	Schachen, Bad	Wolfurth
Essersweiler	Immenstaad	Meiningen (Vbg.)	Scheidegg	
Feldkirch	Ittendorf	Meersburg	Scheffau	
Fischbach (Tettn.)	Kennelbach	Neuhaus (Rav. Ld.)	Schlachters	
Friedrichshafen	Kluftern	Neukirch (Tettn.)	Schwarzach i. V.	

November

Sa 1 Aller Heiligen

So 2 Reformat.-Fest
Mo 3 Theophil
Di 4 Sigmund
Mi 5 Malachias
Do 6 Leonhard
Fr 7 Florentin
Sa 8 Claudius

So 9 Theodor
Mo 10 Luise
Di 11 Marlin
Mi 12 Emil
Do 13 Brizzius
Fr 14 Friedrich
Sa 15 Leopold

So 16 Othmar
Mo 17 Bertold
Di 18 Eugen
Mi 19 Elisabeth
Do 20 Kolumban
Fr 21 Mariä Opferung
Sa 22 Cäcilia

So 23 Klemens
Mo 24 Chrysogon
Di 25 Katharina
Mi 26 Konrad
Do 27 Jeremias
Fr 28 Noah
Sa 29 Agrikola

So 30 Andreas

Dezember

Mo 1 Longinus
Di 2 Xaver
Mi 3 Luzius
Do 4 Barbara
Fr 5 Abigail
Sa 6 Nikolaus

So 7 Enoch
Mo 8 Maria Empfängn.
Di 9 Willibald
Mi 10 Walter
Do 11 Damasus
Fr 12 Ottilia
Sa 13 Luzia

So 14 Nikasius
Mo 15 Abraham
Di 16 Adelheid
Mi 17 Lazarus
Do 18 Wunibald
Fr 19 Nemesius
Sa 20 Ursicinus

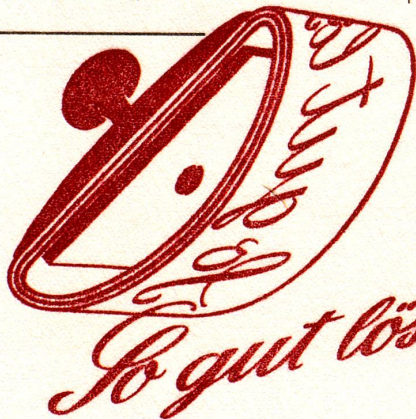
So 21 Thomas
Mo 22 Florin
Di 23 Dagobert
Mi 24 Adam, Eva
Do 25 Christtag
Fr 26 Stephan
Sa 27 Johannes

So 28 Kindelintag
Mo 29 Jonathan
Di 30 David
Mi 31 Sylvester

POSTTAXEN: b) Ausland

Gegenstand, Gewicht etc.	Taxe Rp.	Höchstmass usw.	Gegenstand	Taxe Rp.
Briefe			Einzugsaufträge	
bis 20 g	30	} s. unter Drucksachen etc.	Taxe der eingeschriebenen Briefe (Höchstgewicht 2 kg) Einzugsgebühr für jedes vorgewiesene Papier, ob eingelöst oder nicht	25
für je weitere 20 g (im Grenzkreis für je 20 g 20 Rp.) (Höchstgewicht 2 kg)	20			
Postkarten			Antwortscheine	
einfache	20	} Höchstens 15×10,5 cm mindestens 10×7 cm	Verkauf durch die Poststellen, das Stück Der Umtausch Ausländischer erfolgt durch die Poststellen gegen Frankomarken im Werte von 30 Rp. Umtauschfrist unbeschränkt.	50
(im Grenzkreis 10 Rp.) doppelte mit bezahlter Antwort . . . (im Grenzkreis 20 Rp.)	40			
Drucksachen			Stücksendungen (Pakete):	
für je 50 g	5 ¹⁾	} Länge, Breite und Dicke zusammen 90 cm. Die grösste Ausdehnung darf 60 cm jedoch nicht über- schreiten.	Taxen und Bedingungen bei den Poststellen zu erfragen. (Dringliche Pakete kosten zweifache Gewichtstaxe nebst Eilbestellgebühr, wenn sie nicht postlagernd adressiert sind.)	
(Höchstgewicht 2 kg, für einzeln versandte gedruckte Bände 3 kg)			Unbestellbarkeitsmeldungen, Verfügung des Absenders	40
Blindschriften			Nachnahme auf Paketen: ordentliche Beförderungstaxe nebst Nachnahmegebühr wie für Briefpostsendungen, siehe nebenan.	
für je 1000 g	3	} In Rollenform: Länge und zweimaliger Durchmesser 100 cm. Die grösste Aus- dehnung darf 80 cm nicht überschreiten.	Zustellung und Lagerung: Gebühren wie bei Inlandsendungen.	
(Höchstgewicht 5 kg)			Eilzustellung (vom Absender zu entrichten):	
Warenmuster			a) für Briefpostsendungen	60
für je 50 g	5		b) für Pakete	80
Mindesttaxe	10		Rückscheine	
(Höchstgewicht 500 g)			bei Aufgabe der Sendungen	40
Päckchen			für nachträgliche Begehren	50
für je 50 g	10		Laufzettel (Nachforschungen)	50
Mindesttaxe	50		Adressänderungsbegehren sowie Begehren um Streichung oder Herabsetzung von Nachnahmebeträgen	60
(Höchstgewicht 1 kg)			bei telegraphischen Begehren nur letztere überdies Telegrammtaxe.	
Geschäftspapiere			Rückzugsbegehren	60
für je 50 g	5		Bei telegraphischen Begehren nur Telegrammtaxe.	
Mindesttaxe	30		Luftpostsendungen, Zuschlagsgebühren:	
(Höchstgewicht 2 kg)			Europa, Briefe und Postkarten je 20 g . .	10
Einschreibung aller vorstehenden Sendungen (einschl. Empfangsschein)	30		Drucksachen, Warenmuster, Geschäftspäckchen . . . je 50 g	10
Wertbriefe			Taxen für Uebersee am Schalter erfragen.	
bis 20 g	30			
(im Grenzkreis 20 Rp.)				
für je weitere 20 g allgemein	20			
dazu Einschreibtaxe	30			
und Werttaxe für je 300 Fr.	30			
(Höchstgewicht 2 kg)				
Wertschachteln				
für je 50 g	20	} 30 cm Länge, 20 cm Breite, 10 cm Höhe, Wandstärke der Holz- schachteln 8 mm		
mindestens aber	100			
dazu Einschreibtaxe	30			
und Werttaxe für je 300 Fr.	30			
(Höchstgewicht 1 kg)				
Nachnahmen (auf den vorstehenden Sendungen), ordentliche Beförderungs- und Einschreibtaxe, dazu Nachnahmegebühr bis 20 Fr.	40			
über 20 bis 40 Fr.	50			
" 40 " 60 "	60			
" 60 " 80 "	70			
" 80 " 100 "	80			
" 100 " 200 "	120			
" 200 " 300 "	160			
" 300 " 400 "	200			
" 400 " 500 "	240			
" 500 " 1000 "	280			
Postanweisungen				
bis 20 Fr.	30			
über 20 bis 50 Fr.	40			
" 50 " 100 "	60			
" 100 " 200 "	100			
" 200 " 300 "	140			
" 300 " 400 "	180			
" 400 " 500 "	220			
" 500 " 1000 "	260			

¹⁾ Ermässigte Taxe nach gewissen Ländern. Auskunft am Postschalter.



UTO BLOTting

das saugkräftigste von allen in-
und ausländischen Löschpapieren



Verlangen Sie dieses Schweizer-Produkt bei Ihren Lieferanten