

**Zeitschrift:** Rorschacher Neujahrsblatt  
**Band:** 23 (1933)

## Werbung

### Nutzungsbedingungen

Die ETH-Bibliothek ist die Anbieterin der digitalisierten Zeitschriften auf E-Periodica. Sie besitzt keine Urheberrechte an den Zeitschriften und ist nicht verantwortlich für deren Inhalte. Die Rechte liegen in der Regel bei den Herausgebern beziehungsweise den externen Rechteinhabern. Das Veröffentlichen von Bildern in Print- und Online-Publikationen sowie auf Social Media-Kanälen oder Webseiten ist nur mit vorheriger Genehmigung der Rechteinhaber erlaubt. [Mehr erfahren](#)

### Conditions d'utilisation

L'ETH Library est le fournisseur des revues numérisées. Elle ne détient aucun droit d'auteur sur les revues et n'est pas responsable de leur contenu. En règle générale, les droits sont détenus par les éditeurs ou les détenteurs de droits externes. La reproduction d'images dans des publications imprimées ou en ligne ainsi que sur des canaux de médias sociaux ou des sites web n'est autorisée qu'avec l'accord préalable des détenteurs des droits. [En savoir plus](#)

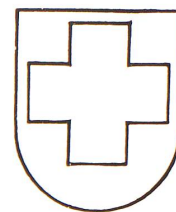
### Terms of use

The ETH Library is the provider of the digitised journals. It does not own any copyrights to the journals and is not responsible for their content. The rights usually lie with the publishers or the external rights holders. Publishing images in print and online publications, as well as on social media channels or websites, is only permitted with the prior consent of the rights holders. [Find out more](#)

**Download PDF:** 02.04.2026

**ETH-Bibliothek Zürich, E-Periodica, <https://www.e-periodica.ch>**

# SCHWEIZERISCHER BANKVEREIN



## RORSCHACH

AKTIENKAPITAL UND RESERVEN

214 MILLIONEN FRANKEN

BASEL  
ZÜRICH  
ST. GALLEN  
GENÈVE  
LAUSANNE  
LA CHAUX-DE-FONDS  
NEUCHÂTEL  
SCHAFFHAUSEN  
LONDON

ZWEIG-

NIEDERLASSUNGEN :

BIEL  
CHIASSO  
HERISAU  
LE LOCLE  
NYON

AGENTUREN :

AIGLE  
BISCHOFZELL  
MORGES  
LES PONTS  
LONDON (Westend)

### WIR EMPFEHLEN

uns zur Eröffnung von Creditoren-Rechnungen mit und ohne Kündigungsfrist, Checkkonti. Eröffnung von Debitoren-Rechnungen, gedeckt und blanko. Annahme von Geldern auf Einlage- und Depositenhefte. Abgabe von Obligationen unseres Institutes. Geldwechsel, Kauf und Verkauf fremder Noten und Münzen, Einlösung von Coupons und rückzahlbaren Titeln. Entgegennahme von Börsenaufträgen. Besorgung von Subskriptionen und Conversionen. Vermittlung von Kapitalanlagen. Abgabe von Checks und Kreditbriefen auf europäische und überseeische Plätze. Diskontierung und Inkasso von Wechsell. Vorschüsse gegen Hinterlage couranter Wertpapiere zu günstigen Bedingungen.

## TEPPICHHAUS

A. Scheuermann & Cie. **RORSCHACH**  
Signalstrasse 5

Spezialgeschäft  
für Linoleum . Teppiche . Vorhänge

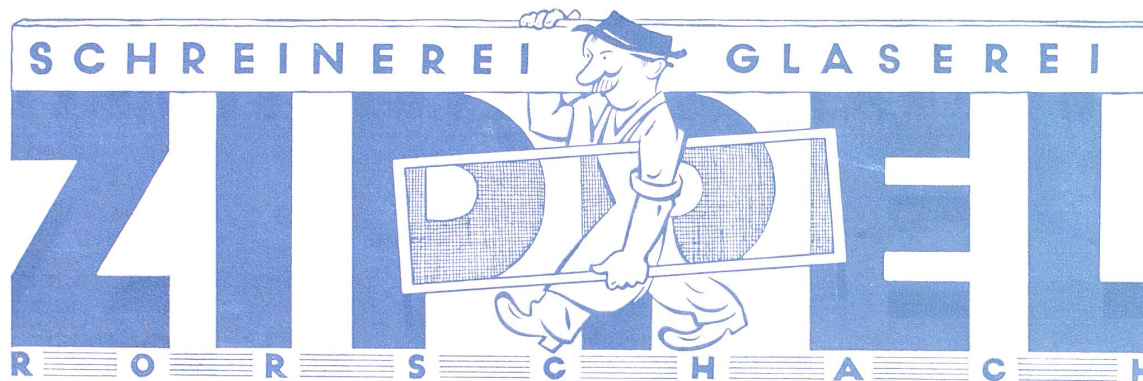
## ATELIER FÜR GRABMALKUNST

## DANIEL TUTI

BILDHAUER

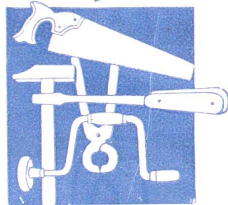
Ausführung aller Steinmetz- und Bildhauerarbeiten  
nach eigenen und fremden Entwürfen . Anfertigung  
von Modellen. — Uebernahme aller Reparaturen

RORSCHACH . SEMINARSTRASSE 3



## EISENWAREN

**WERK-  
ZEUGE**



Bau- und Möbelbeschläge  
Landwirtschaftl. Geräte

## HAUSHALTUNGS- ARTIKEL

kaufen Sie günstig im  
Spezialgeschäft

Eisenwarenhandlung

## P. BISCHOF

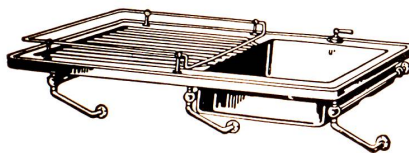
Rorschach

Signalstrasse 21 . Telephon 8.56  
ob der Kantonalbank

## MERCERIE J. Schönenberger

Rorschach, Hauptstrasse

Trikot- und Strickwaren . Woll- und Baumwollgarne . Hand-  
schuhe . Krawatten . Strümpfe und Socken . Taschentücher



## Spültröge

 ganz in Metall,

in silberweissem **Nickelin-Blech**, mit Aufwaschbecken und  
angebauten Abtropfteilen, mit gerilltem Belag und aufmontier-  
ten, durchgehenden Galerien. Eig. Fabrikation. Günstige Preise.

## Hermann Franke . Rorschach

Feuerwehrstrasse 10/12 . Telephon 46

## MODES

Spezialhaus für feine Damen-,  
Töchter- und Kinderhüte zu  
bekannt billigen Preisen

E. Niedermann

Rorschach . Hauptstrasse 98

## H. Reinfried

Sattler- und  
Tapezierergeschäft

Rorschach

Löwenstr. 21 . Tel. 3.68

Anfertigung  
von Fuhr- und  
englischen  
Pferdegeschirren

Umarbeiten  
von Polstermöbeln  
und Matratzen

Treibriemen-  
Reparaturen  
Auto-Carosserien  
Ski-Bindungen

FRITZ KLAUSER

Gärten

GARTENARCHITEKT . RORSCHACH



*ALBERT*

***STEIGER***

*MALER . RORSCHACH*

*BLUMENSTR. 10*

*DEKORATIONS-, SCHILDER- UND  
FLACHMALEREI, TAPETEN  
WANDSTOFFE, TAPEZIER-  
ARBEITEN. TELEPHON 199*

*RUD. BLÖCHLINGER*

**S**EIDENSTOFFE . SAMMTE . HANDSCHUHE  
TRÜMPFE . SCHÜRZEN . ECHARPES  
CHALS IN SEIDE UND WOLLE

*RORSCHACH . HAFENPLATZ . TEL. 6.83*

*DELIKATESSEN-GESCHÄFT*

***FRAU M. RIETSCHY***

*RORSCHACH . BODANPLATZ . TEL. 230*

Halte mit  
 Odol gesund  
 Zähne, Mandeln,  
 Hals und  
 Mund



## *Brennmaterialien*

*für Hausbrand, Gewerbe und Industrie*

*Josef Rennhaas*

*Rorschach · Telephon 189*

*Federer*

Kleid

viele Jahre wie neu.

*DROGERIE z. RHEINFELS*  
*Schlapper*  
 MARIABERGSTR. 5 RORSCHACH

## BAUUNTERNEHMUNG

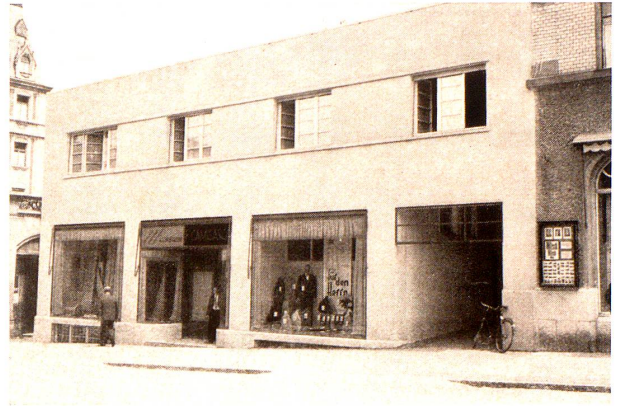
### FÜR HOCH- UND TIEFBAU

Armierter Betonarbeiten . Fassaden-Instandstellung mit  
speziell geeignetem Personal . Baumaterialien-Handlung

**P. BAGATTINI . RORSCHACH**

BAUMEISTER

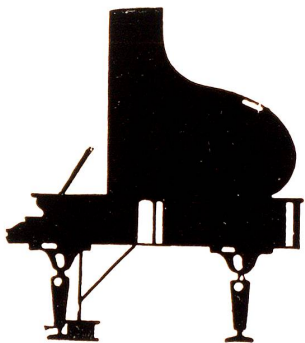
Ersteller des Neubaues der Buchdruckerei E. Löpf-Benz, Rorschach



---

# L·SABEL

VORMALS BIEGER & CIE . PIANOFABRIK RORSCHACH . GEGRÜNDET 1842



## PIANOS . FLÜGEL

Schweizerfabrikat ersten Ranges . Höchste Auszeichnungen  
Unübertrefflich in Ton und Solidität . Reelle Bedienung  
Mässige Preise . Miete . Tausch . Ratenzahlungen . Stim-  
mungen und Reparaturen fachmännisch . Telephon No. 67

---

## Goldschmuck

ist das schönste Festgeschenk von  
wirklich bleibendem Wert

**Uhren aller Art**



**H. Buchegger**

RORSCHACH  
HAFENPLATZ

*Kleider-Färberei . Appretur . Dekatur . Chem. Waschanstalt*



**BERNET & CO**  
**ST. GALLEN**

**Filiale Rorschach: Trischlistrasse No. 23**

*Telephon St. Gallen 632 . Telephon Rorschach 173 . Prompte fachgemässe Bedienung*

Conditorei-Café . Restaurant

**PFUND**

Wenn Sie nach

**ST. GALLEN**

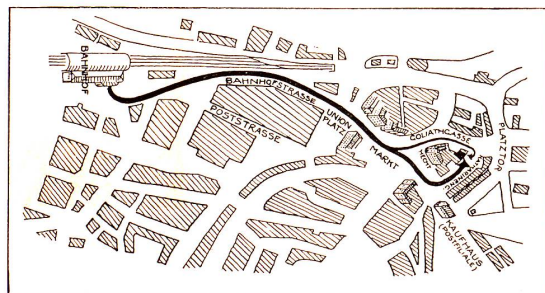
kommen,

speisen Sie in unserem  
französischen Restaurant

**Bahnhofstrasse 9**

**1000 gute Bücher** und noch mehr  
aus allen Gebieten der Literatur

**1000 schöne Bilder** und noch mehr  
finden Sie, in allerlei Art und in den ver-  
schiedenen Reproduktionsverfahren, vom  
einfachen Druck bis zur feinen Gravüre  
und Radierung, zu mässigen Preisen in der



**Buchhandlung und Kunstabteilung der  
Evangelischen Gesellschaft St. Gallen**

Katharinengasse 21, beim Theater.

Einarahmungen, zu allen Möbeln passend.

# ALUMINIUMWERKE A-G

## RORSCHACH

Walzbarren

Bänder

Bleche

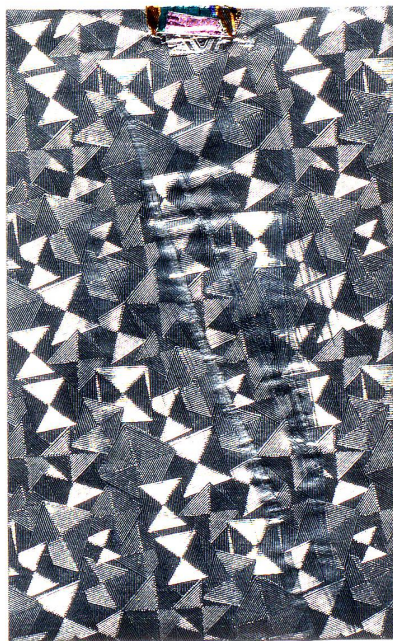
Ronden

Folien: von Stärke 0.0055 mm an

für technische Zwecke (Condensatoren etc.)

Verpackung (Lebensmittel, Cigaretten etc.)

Cartonnagen und Druckereien



## A. Nußli

Sohn

Schuhwarenhaus

„Hans Sachs“

Rorschach

Neugasse 13

Gegründet 1855

Eigene Werkstätte

Beste und  
billigste Bezugsquelle  
für solide und elegante

## Schuh- waren

Spezialität:  
Wasserdichtes  
Schuhwerk in echt  
Juchtenleder



## Rätz & Dürst

St. Gallen

Poststrasse . Tel. 47.27

Spezialgeschäft  
für  
feine Geschenke

in  
Kristall  
Porzellan  
Keramik



## Unsere Garantie

ist weitgehend. Als Fachgeschäft mit jahrzehntelangem Ruf bieten wir jede Gewähr für reelle, fachmännische Bedienung.

Ob Uhren, Schmuck oder Juwelen; für Qualität und geschmacksichere Wahl zeugt der alte Ruf unseres Hauses, und die Preiswürdigkeit ist durch unsere Schaufenster bewiesen.

Dürfen wir Ihren Besuch erwarten, damit Sie sich von der Leistungsfähigkeit unseres Hauses überzeugen können? Auch mit Auswahlen stehen wir jederzeit gerne zu Ihrer Verfügung.



Das führende Geschäft am Platze!

Mechanische  
Schlosserei

## Carl Widmer

Rorschach

Feldmühlestrasse 29

Ausführung von  
Eisenkonstruktionen  
Kunstschlosserarbeiten

Autogenes Schweißen  
und Schneiden

Reparaturen  
in solider Ausführung

Prompte Bedienung  
Solide Ausführung  
Telephon 5.66

Velo- und  
Nähmaschinen-  
Handlung

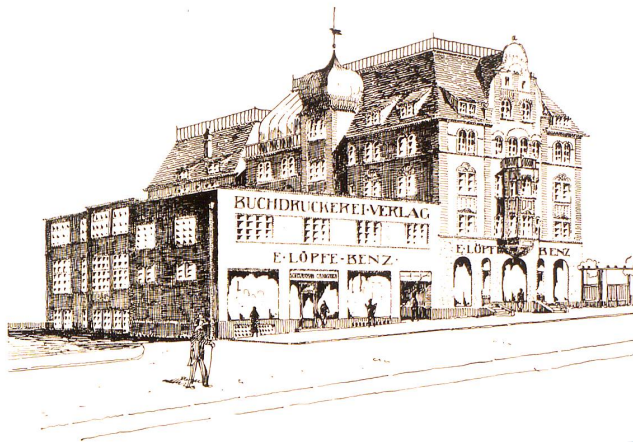
## Jos. Keller

Mechaniker  
Rorschach

Reparatur-  
Werkstätte

Lager und  
Vertretung bester  
Marken

Gegründet 1907  
Telephon 82

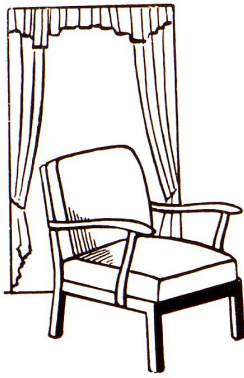


Die Qualität und  
die Preiswürdigkeit  
unserer Druck-Erzeugnisse haben unseren Betrieb zu  
seinem beachtlichen Umfang erhoben . Wir arbeiten  
immer an der Vervollkommnung unserer Arbeiten und  
verbinden neuzeitlichen Geschmack mit den in jahr-  
zehntelanger beruflicher Tätigkeit und mit geschultem  
Personal gesammelten Erfahrungen . Wir drucken für  
jeden Bedarf und widmen der kleinsten Arbeit dieselbe  
Aufmerksamkeit wie der umfassendsten Werbeschrift.

*E. Löpfe-Benz*

*Buchdruckerei . Verlag*

*Rorschach*



## R. Büchi

Rorschach · Kirchtstr. 15 · Tel. 9.15

Werkstätte für  
Innendekoration

Polstermöbel  
Dekorationen · Betten

## Blumenhaus van den Broek · Rorschach

Hauptstrasse 43, Telefon 367  
Gärtnerei Marienbergstrasse

Stets frische Blumen, schöne Auswahl  
Grüne und blühende Pflanzen, Trauerkränze

HERRENMODE - GESCHÄFT  
**J. BIEFER**

RORSCHACH  
HAFENPLATZ



Cravatten · Hüte · Mützen · Hosenträger · Hemden  
Kragen und Manchetten · Unterwäsche · Herren-  
Westen · Ferner feine Herrenwäsche nach Mass

Conditorei und Bäckerei

## A. Brülisauer

Rorschach, Feldmühlestrasse

empfeht sich bestens.

Telephon 3.17

## Altbekannte Firma

für feine, elegante Herren- und  
Damen-Bekleidung nach Mass

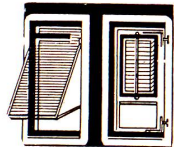
**Ant. Erhard · Rorschach**

## FRANZ WISIAK + HANFSEILFABRIK + DRAHTSEILEREI

Laden: Kronenstrasse 13 · Rorschach

Telephon 2.98

IN DER ABTEILUNG HAUSHALTUNGSARTIKEL offeriere ich: Bürstenwaren · Blocher  
Flaumer, Wischer und Besen aller Art · Hängematten · Turnapparate · Schwimmgürtel



Telephon 268

## Rolladenfabrik E. TRABER & CIE RORSCHACH

Stahlwellblech- und Holzrolladen · Rolljalousien  
Rollschutzwände · Schrankrolladen · Sonnenstoren  
Schattendecken · Jalousieladen  
Reparaturen aller Systeme

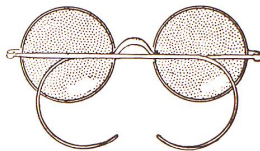
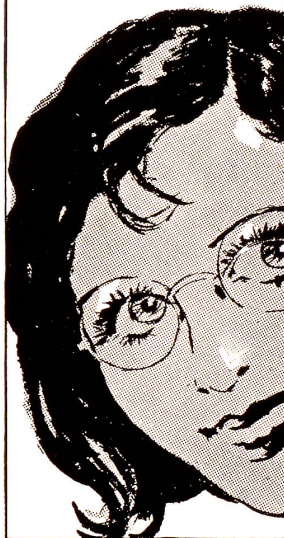
## JAKOB MEYER

Rorschach · Werkplatz: Gäbrisstrasse · Tel. 502

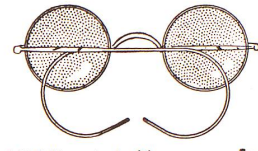
übernimmt

Zimmer- und Schreinerarbeiten  
für Neu- und Umbauten · Treppenbau

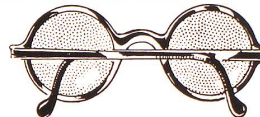
# WALZ Brillen machen Freude



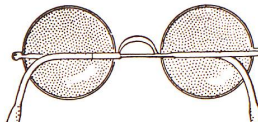
Nickel-Brille, festes Nickelgestell . . . Fr. 6.—  
dito mit schwarzem Horn überzogen Fr. 7.—  
dito mit geflecktem Horn überzogen Fr. 8.—



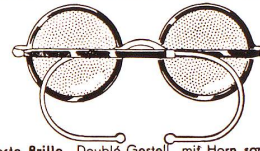
Double-Brille, gute Ausführung . . . Fr. 40.—  
erstklassige Ausführung, prima Double Fr. 16.—



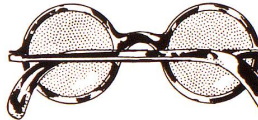
Unzerbrechliche Lesebrille, Metallgestell mit festem Horn-Imitations-Ueberzug, schön gefleckt, prachtvolles Material, amerikanisch . . . Fr. 25.—  
gleiche Ausführg., einfach, amerik. Imil. Fr. 18.—



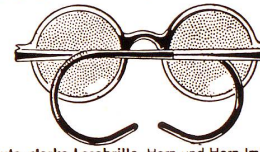
Moderne Damenbrille, gediegenes Weißdouble, feine, unauffällige Ränder, gerade Stangen, Bein-Enden . . . Fr. 18.—  
runde Bügel . . . Fr. 18.—



Feste Brille, Double-Gestell, mit Horn sorgfältig umspannen, mit weichen Bügeln, geflecktes Horn, gute Ausführung . . . Fr. 12.—  
schwarzes Horn, erstklassige Ausführung Fr. 22.—  
geflecktes Horn, erstklassige Ausführung Fr. 18.—



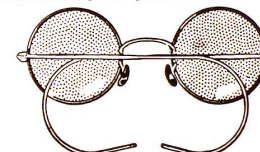
Echte Schildpattbrille, bequeme, gut sitz. Lesebrille für Damen u. Herren, zum Autofahren und Reisen, besonders kleidsam f. Damen, erstklassig, gefleckt, in versch. Ausführungen, v. Fr. 36.— bis Fr. 45.—  
wertv., blondes Schildpatt, grand luxe Fr. 95.—



Gute, starke Lesebrille, Horn und Horn-Imitation, bequem zum Hinterstecken, braun, schwarz oder wasserklar, Bügel od. gerade Stangen Fr. 16.—



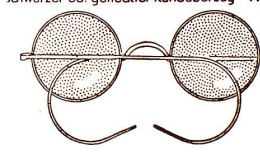
Elegante Brille, amerikanisches Modell, feine Ausführung, kleidsam, Weiß-Double oder modernes, mattes Rosa-Double Fr. 45.— bis Fr. 50.—



Brille mit Zwickel-Steg, sitzt gut und leicht, prima Double-Fassung, schwarzer od. gefleckter Randüberzug Fr. 25.—



Face à main (Lorgnetten) in allen Ausführungen, Platin, Silber, Double, Gold und Schildpatt Fr. 10.— bis 70.—



Goldene Brille schöne Goldfassung, leicht, Hornringe Fr. 60.—  
leichte Ausführung, gutes Goldgestell Fr. 75.—  
wärschafte Goldbrille . . . Fr. 95.—  
erstklassige Weißgoldbrille . . . Fr. 120.—

Diese Preise verstehen sich für die Fassungen ohne Gläser. — Große Auswahl in Brillen-Etuis.

## WALZ & CO RORSCHACH

Der Einkauf bei uns bietet Vorteile!

Unsere Auswahl ist unerreicht.

Unsere Preise sind vorteilhaft.





MARIABERGSTRASSE 8  
POSTCHECK IX 260  
TELEPHON 385

# SCHWEIZERISCHE GENOSSENSCHAFTSBANK RORSCHACH

ST. GALLEN · ZÜRICH · BASEL

APPENZEL · AU · BRIG · FRIBOURG · GENÈVE  
MARTIGNY · OLTEN · SCHWYZ · SIERRE · WIDNAU

EINBEZAHLTES GARANTIEKAPITAL  
UND RESERVEN FR. 22 000 000. —  
BILANZSUMME FR. 145 000 000. —



BESORGUNG ALLER IN DAS BANKFACH EINSCHLAGENDEN GESCHÄFTE  
COULANTE UND DISKRETE BEDIENUNG · SÄMTLICHE AUSKUNFTE IN  
FINANZIELLEN ANGELEGENHEITEN BEREITWILLIGST UND KOSTENLOS



OSKAR  
MEISEL

RORSCHACH

**H. Bischofberger**

Rorschach . Hauptstrasse



I. Spezialgeschäft für feine

errenhüte

errenwäsche

# GRAND-GARAGE . BESTEINGERICHTETE REPARATURWERKSTÄTTE

Was willst Du in die Ferne schweifen,  
Sieh' das Gute liegt so nah',  
Neue Autos, Taxi, Reifen  
Chast bim Steiner Otti ha!

# OTTO STEINER

DIPLOMIERTER FACHMANN

Rorschach . Reitbahnstr. 8 . Tel. 222

## Postbureau, Telegraphenbureau und Güter-Expedition Rorschach.

Die Schalter des Postbureau sind geöffnet:

an Wochentagen von 7.30—12.30 Uhr; von 13.30—18.45 Uhr. — Samstags bis 17.00 Uhr.  
an Sonn- und Feiertagen von 9—11 Uhr.

Die Schalterhalle ist für Fachinhaber an Werktagen von 6.00 Uhr bis 22.00 Uhr geöffnet;  
an Sonn- und Feiertagen bis 18.00 Uhr.

Die Telephonzentrale und das Telegraphenbureau sind das ganze Jahr Tag und Nacht ununterbrochen geöffnet.

Die Bureau der Güter-Expedition sind geöffnet an gewöhnlichen Wochentagen:

vom 1. April bis 30. November für Frachtgut und Eilgut von 7.00—12.00 und von 13.30—18.00 Uhr.  
vom 1. Dezember bis 31. März für Frachtgut und Eilgut von 7.30—12.00 und von 13.30—18.00 Uhr.

An Samstagen und Vorabenden von eidg. Feiertagen findet die Annahme und Ausgabe von Eil- und Frachtgütern bis 17 Uhr statt.  
An Sonn- und allgemeinen Feiertagen können dem raschen Verderben ausgesetzte Eilgüter von 8—12 Uhr in Empfang genommen und aufgegeben werden. Interessenten wollen sich in dieser Zeit beim Gepäckbureau Rorschach-Hafen melden.

Das eidg. Hauptzollamt ist geöffnet: an Wochentagen von 8.00—12.00 und 14.00—18.00 Uhr.

### Brief-Lokal-Rayon

Gewicht 250 Gramm. — Porto 10 Cts.

Altenrhein (Staad)	Frasnacht	Horn	Mörschwil	Rorschacherberg	Steineloh	Vögelisegg
Arbon	Freidorf	Kaien	Oberegg	Schachen-Reute	Thal	Waid (App.)
Bauriet (Thal)	Goldach	Kronbühl	Platz (W'hausen)	Speicher	Trogen	Walzenhausen
Berg (St. G.)	Grub (Appenzell)	Lachen	Rehetobel	Speicherschwendi	Tübach	Wolfhalden
Brenden	Grub (St. Gallen)	(Walzenhausen)	Reute (App.)	Staad	Untereggen	Waid, untere
(Lutzenberg)	Gupf (Rehetobel)	Lutzenberg	Rheineck	Stachen	Untere Waid	Wienacht-Tobel
Buchen (Staad)	Heiden	Mohren (Reute)	Roggwil (Thg.)	Steinach	(Mörschwil)	Wittenbach
Eggersriet						Zelg, Wolfhalden

### Brief-Grenz-Rayon

Gewicht je 20 Gramm. — Porto 20 Cts. — Postkarten 10 Cts.

Ailingen	Eriskirch	Hard	Kippenhausen	Mehrerau	Rankweil	Sigmarszell
Aeschach	Esseratsweiler	Haselstauden	Koblach	Meiningen (V'bg.)	Rappersweiler	Stadel
Ahausen	Ettlenkirch	Haslach	Krummbach	Meersburg	Reutenen	b. Markdorf
Alberschwendi	Feldkirch	Hatlerdorf	(Württemberg)	Muntlix	Reutin	Sulz-Röthis
Altach	Fischbach	Hemigkofen	Lampertsweiler	Müselbach (V'bg.)	Rheindorf	Stetten, Meersbg.
Alienstadt (V'bg.)	(Tetttnang)	Hergensweiler	Langen b. Bregenz	Neukirch (Tetttn.)	Rickenbach (V'bg.)	Tetttnang
Apilau	Fraxern	Hergetsweiler	Langenargen	Neu-Ravensburg	Riedetsweiler	Tisis
Autenweiler	Friedrichshafen	Hinteregg	Latterns	Niederstauen	Rieden, Bregenz	Uebersaxen
Batschuns	Fussach	Höchst	Lauterach	Nofels	Roggenbeuren	Untereisenbach
Bauren	Gaissau	Hohenems	Leitenhofen	Nonnenbach	Roggenzell	Unterreitnau
Bermatingen	Gattnau	Hohenweiler	Lindau i. B.	Nonnenhorn	Röthis	Valduna
Bodnegg	Göfis	Hörbranz	Lochau	Oberailingen	Schachen, Bad	Vorkloster
Birkenfeld	Goppertsweiler	Jettenhausen	Lustenau	Obereisenbach	Scheidegg	Wasserburg
Bregenz	Götzis	Immenstaad	Mäder	Oberreitnau	Scheffau	Weiler Klaus
Dornbirn	Hagnau	Ittendorf	Manzell	Oberteuringen	Schlachters	Weissenberg
Enzisweiler	(Bodensee)	Kennelbach	Mariabronn	(O.A.Tetttnang)	Schwarzach i. V.	Wolfruth
Efrizweiler	Hattnau	Klaus	Markdorf	Primisweiler	Schwarzenberg	Wildpoltsweiler
		Kluftern	Meckenbeuren	(O.A.Tetttnang)		

**25 JAHRE**

**STUDACH-M** 1907  
**MÖBEL** 1932

---

**Bestbewährte Erzeugnisse  
in Ia. Qualitätsausführung  
und gediegener Formgebung**

**Carl Studach**

**Möbel-Werkstätten  
St. Gallen**







# Schweiz. Mobiliar-Versicherungs-Gesellschaft

Gegründet auf Gegenseitigkeit 1826 von der Schweiz. Gemeinnützigen Gesellschaft

Versicherungen gegen Brandschaden, Einbruch-Diebstahl, Wasserleitungsschaden, Glasbruch, Mietzins- u. Betriebsverlust (infolge Feuer u. Explosion)

Agentur für den Bezirk Rorschach: F. LOEPFE-HÖGGER, Postgebäude. Tel. 418

Spezialgeschäft in Lederwaren, Reise- und Sportartikel

**Lederwaren**

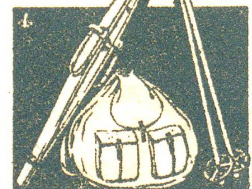


**E. WEILENMANN**

Portemonnaies . Damentaschen . Reisetaschen . Brieftaschen . Schul-, Akten- und Musikmappen, Fussbälle etc. . Reparaturen prompt u. billig.

Sattlerei . Rorschach . Kronenplatz . Tel. 5.62

**Ski-  
Ausrüstungen**



# a) Inland

# POSTTAXEN

Gegenstand	Taxe Rp.
<b>Briefe, Briefpakete, Geschäftspapiere, verschlossene und unverschlossene kleine Pakete:</b>	
a) bis 250 g (im Ortskreis von 10 km = 10 Rp.)	20
b) über 250 bis 1000 g allgemein	30
<b>Postkarten:</b>	
a) einfache	10
b) doppelte (mit Antwort) Frankozwang	20
<b>Drucksachen:</b>	
a) gewöhnliche bis 50 g	5
über 50—250 g	10
„ 250—500 g	15
bar- oder maschinenfrankiert mindestens 50 Stück:	
bis 50 gr	3
über 50 bis 100 gr (s. Fussnote 1)	5
b) zur Ansicht (zusammen f. d. Hin- u. Rückweg):	
bis 50 g	10
über 50—250 g	15
„ 250—500 g	20
c) im Ausleihverkehr (für Leihsendungen von Zeitschriften und für Bücherleihsendungen öffentl. Bibliotheken) zusammen für den Hin- und Rückweg:	
bis 500 g; Taxe wie unter b) hiervor	
über 500 g — 2½ kg	30
„ 2½ kg — 4 kg	50
d) nicht eilige, ohne Adresse, zur Vertragung im Ortszustellkreis einer Poststelle:	
für jedes Stück bis 50 g (Grösse 18×25 cm)	3 <sup>2)</sup>
„ über 50—100 g ( „ 21×29,7 „)	5 <sup>2)</sup>
Sendungen über 100 g zahlen gewöhnliche Drucksachentaxe unter a	
<b>Blindenschriften:</b> für je 1000 g (Höchstgewicht 3 kg)	5
<b>Warenmuster:</b>	
a) gewöhnliche (adressierte): bis 250 g	10
über 250—500 g	20
bar- oder maschinenfrankiert mindestens 50 Stück:	
bis 50 gr	5
b) ohne Adresse: bis 50 g ( Länge 192 mm Breite 136 mm )	5 <sup>2)</sup>
über 50 g ( Dicke 5 mm )	3 <sup>2)</sup>
<b>Zahlungsbefehle und Konkursandrohungen, einschliesslich Rücksendung des Doppels</b>	50
<b>Einschreibung für die vorstehenden Sendungen (Briefe nur bis 250 g, Drucksachen nur a gewöhnliche)</b>	20
<b>Gerichtsurkunden (Einschreibung und Rücklieferung des Doppels oder des Empfangscheines an den Absender inbegriffen) bis 1 kg:</b>	
a) gewöhnliche Brieftaxe	
b) Zuschlagstaxe für jede Sendung	50
<b>Rückschein für eingeschriebene Sendungen (Empfangbestätigung des Empfängers)</b>	20
<b>Stücksendungen (Pakete)</b>	
a) bis 250 g	30
b) über 250 g bis 1 kg	40
c) „ 1 bis 2½ kg	60
d) „ 2½ bis 5 kg	90
e) „ 5 bis 7½ kg	120
f) „ 7½ bis 10 kg	150
g) „ 10 bis 15 kg	200
h) „ 15 bis 50 kg je nach der Entfernung. Auskunft am Postschalter.	
Unfrankiert je 30 Rp. mehr; für Sperrgutsendungen 30% Zuschlag unter Aufrundung auf volle 5 Rp.	
<b>Wertsendungen, Wertangabe unbeschränkt (nebst vorstehender Stücktaxe):</b>	
a) für Wertangaben bis 300 Fr.	20
b) „ über 300 bis 500 Fr.	30
c) dazu für je weitere 500 Fr. oder Bruchteil davon	10
<b>Unbestellbarkeitsmeldungen, Verfügung des Absenders</b>	20
<b>Nachnahmen (nebst ordentlicher Beförderungstaxe):</b>	
für Beträge bis 5 Fr.	15
„ über 5 bis 20 Fr.	20
dazu für je weitere 20 Fr. oder Bruchteil bis 100 Fr.	10
„ 100 Fr. oder Bruchteil bis 500 Fr.	30
für Beträge über 500—1000 Fr.	220
für Beträge über 1000—2000 Fr. (Höchstbetrag)	260
Nachnahmescheine (Einlösungsbestätigung)	20
Dringliche Nachnahmen siehe dringliche Sendungen	
<b>Einzugsaufträge: Taxe der eingeschrieb. Briefe, dazu eine vom Absender zu entrichtende Einzugstaxe von</b>	20
<b>Postanweisungen:</b>	
bis 20 Fr.	20
über 20 bis 100 Fr.	30
dazu für je weitere 100 Fr. oder Bruchteil bis 500 Fr.	10
dazu für je weitere 500 Fr. oder Bruchteil davon (Höchstbetrag 10,000 Fr.)	10

Gegenstand	Taxe Rp.
Für telegraph. Anweisungen (Höchstbetrag 2000 Fr.) ausserdem die ordentlichen Telegrammgebühren.	
<b>Postchecks:</b>	
a) Einzahlungen:	
bis 20 Fr.	5
über 20 bis 100 Fr.	10
„ 100 bis 200 Fr.	15
dazu für je weitere 100 Fr. oder Bruchteil davon bis 500 Fr.	5
dazu für je weitere 500 Fr. oder Bruchteil davon	10
b) Auszahlungen am Schalter der Checkbureau:	
bis 100 Fr.	5
über 100 bis 500 Fr.	10
dazu für je weitere 500 Fr. oder Bruchteil	5
c) Zahlungsanweisungen auf andere Poststellen:	
bis 100 Fr.	15
über 100 bis 500 Fr.	20
dazu für je weitere 500 Fr. oder Bruchteil davon	5
Uebertragungen von einer Rechnung auf die andere (Giro) sind gebührenfrei.	
<b>Aufgabe von oder Nachfrage nach Postsendungen bei Schalterschluss: für jede Sendung oder bei Massensendungen für jedes Tausend</b>	20
<b>Abholung von Kleinsendungen u. Paketen beim Absender:</b>	
1. auf den ordentlichen Bestellgängen	
a) für jedes Stück bis 5 kg	20
b) „ „ über 5 kg bis 15 kg	40
c) „ „ über 15 bis 25 kg	60
d) „ „ über 25 kg	100
2. Bei Abholung durch besondere Boten wird die ordentliche Eilbestellgebühr erhoben. Bei Abholung im Abonnement werden ermässigte Gebühren von Fall zu Fall vereinbart.	
<b>Zustellung:</b>	
a) von Sendungen über 5 bis 15 kg oder mit Wertangabe über 1000 bis 5000 Fr., sowie für Post- und Zahlungsanweisungen über 1000 bis 5000 Fr.	30
b) von Sendungen mit höherem Gewicht od. Wert sowie von Post- und Zahlungsanweisungen über 5000 Fr.	50
<b>Eilzustellung (Expressen):</b>	
1. von Kleinsendungen, Post- und Zahlungsanweisungen mit den Beträgen:	
a) im Umkreis von 1½ km oder im gesamten geschlossenen Stadtgebiet	60
b) für jeden weitem ¼ km mehr	20
2. von Stück- und Wertsendungen:	
a) im Umkreis von 1½ km usw.	80
b) für jeden weitem ¼ km mehr	30
<b>Lagerung für jedes Stück bis 15 kg oder bis 5000 Fr. Wertangabe:</b>	
a) für die ersten 3 Tage	20
b) für mehr als 3 bis 7 Tage	40
c) für mehr als 7 bis 14 Tage	80
d) für mehr als 14 Tage	120
Für jedes Stück von höherem Gewicht oder Wert das Doppelte.	
<b>Dringliche Sendungen: Zuschlagsgebühr für jede Sendung (ohne Eilsendungen nur Eilgebühr)</b>	20
<b>Postlagerkarte (gültig 1 Jahr)</b>	50
<b>Rückzugs- oder Adressänderungsbegehren des Absenders</b>	20
<b>Nachsendungs- oder Adressänderungsbegehren des Empfängers:</b>	
a) für Nachsendg. innerhalb der Ortschaft v. beliebiger Dauer od. nach einer andern Ortschaft f. eine Woche	20
b) für Nachsendung nach einer andern Ortschaft wegen Wohnortswechsels od. vorübergehender Ortsabwesenheit des Empfängers von mehr als einer Woche	50
c) für ständige Umleitungen von unrichtig adressierten Postsachen monatlich	100
<b>Laufzettel (Nachforschungen)</b>	
a) für gewöhnliche Kleinsendungen	20
b) für eingeschriebene Sendungen, Geld- und Bankpostaufträge	40
für länger dauernde Nachforschungen in Büchern, bis ½ Stunde	40
dazu für je weitere halbe Stunde (oder Bruchteil)	100
<b>Luftpostsendungen. Zuschlagsgebühren:</b>	
a) für uneingeschriebene und eingeschriebene Kleinsendungen bis 250 gr	15
über 250 gr bis 1 kg	30
b) für jede Stück- oder Wertsendung für je 1 kg oder Bruchteil davon	40

1) Die ermässigten Taxen für bar- und maschinenfrankierte Drucksachen gelten nur für die Formate 18×25 cm; für Sendungen über 50—100 gr sind auch Formate bis 11×30 cm zulässig.

2) Für die Beförderung von Drucksachen und Warenmusterpaketen an Verteilungsstellen ausserhalb des Aufgabortes ausserdem die Taxe für Klein- oder Stücksendungen.

3) Taxe für gewöhnliche Warenmuster nach Buch-

# POSTTAXEN

## b) Ausland

Gegenstand, Gewicht etc.	Taxe Rp.	Höchstmass usw.	Gegenstand	Taxe Rp.
<b>Briefe</b>			<b>Antwortscheine</b>	
bis 20 g . . . . .	30	45 cm nach jeder Richtung in Rollenform; 75 cm Länge, 10 cm Durchmesser	Verkauf durch die Poststellen, das Stück	40
für je weitere 20 g . . . . .	20		Der Umtausch Ausländischer erfolgt durch die Poststellen gegen Frankomarken im Werte von 30 Rp.	
(im Grenzkreis für je 20 g 20 Rp.)			Umtauschfrist unbeschränkt.	
(Höchstgewicht 2 kg)			<b>Stücksendungen (Pakete):</b>	
<b>Postkarten</b>			Taxen und Bedingungen bei den Poststellen zu erfragen. (Dringliche Pakete kosten dreifache Gewichtstaxe nebst Eilbestellgebühr, wenn sie nicht postlagernd adressiert sind.)	
einfache . . . . .	20	14,8 cm Länge, 10,5 cm Br. Mindestmass:	<b>Unbestellbarkeitsmeldungen,</b>	
(im Grenzkreis 10 Rp.)		10 cm Länge, 7 cm Breite	Verfügung des Absenders . . . . .	40
doppelte mit bezahlter Antwort . . . . .	40		<b>Nachnahme auf Paketen:</b> ordentliche Beförderungstaxe nebst Nachnahmegebühr wie für Briefpostsendungen, siehe nebenan.	
(im Grenzkreis 20 Rp.)			<b>Zustellung und Lagerung:</b> Gebühren wie bei Inlandsendungen, siehe nebenan.	
<b>Drucksachen</b>			<b>Eilzustellung (vom Absender zu entrichten):</b>	
für je 50 g . . . . .	5 <sup>1)</sup>	45 cm in jeder Richtung; in Rollenform: 75 cm Länge, 10 cm Durchmesser	a) für Briefpostsendungen . . . . .	60
(Höchstgewicht 2 kg, für einzeln versandte gedruckte Bände 3 kg)			b) für Pakete . . . . .	80
<b>Blindenschriften</b>			<b>Rückscheine</b>	
für je 1000 g . . . . .	5	45 cm Länge, 20 cm Breite 10 cm Tiefe; in Rollenform: 45 cm Länge 15 cm Durchmesser	bei Aufgabe der Sendungen . . . . .	40
(Höchstgewicht 5 kg)			für nachträgliche Begehren . . . . .	80
<b>Warenmuster</b>			<b>Laufzettel (Nachforschungen) . . . . .</b>	80
für je 50 g . . . . .	5	45 cm in jeder Richtung; in Rollenform: 75 cm Länge, 10 cm Durchmesser	<b>Adressänderungsbegehren sowie Begehren um Streichung oder Herabsetzung von Nachnahmebeträgen . . . . .</b>	60
Mindesttaxe . . . . .	10		bei telegraphischen Begehren nur letztere überdies Telegrammtaxe.	
(Höchstgewicht 500 g)			<b>Rückzugsbegehren . . . . .</b>	60
<b>Geschäftspapiere</b>			Bei telegraphischen Begehren nur Telegrammtaxe.	
für je 50 g . . . . .	5		<b>Luftpostsendungen</b>	
Mindesttaxe . . . . .	30		Taxen und nähere Bedingungen bei den Poststellen zu erfragen.	
(Höchstgewicht 2 kg)			<b>Es ist unzulässig, Briefpostsendungen unfrankiert oder ungenügend frankiert zu versenden, um die Frankierung zu umgehen.</b>	
<b>Einschreibung aller vorstehenden Sendungen (einschl. Empfangsschein) . . . . .</b>	30		<b>Unfrankierte oder ungenügend frankierte Drucksachen, Blindenschriften, Warenmuster und Geschäftspapiere werden nicht befördert, sie müssen vollständig frankiert sein.</b>	
<b>Wertbriefe</b>				
bis 20 g . . . . .	30	45 cm nach jeder Richtung; in Rollenform: 75 cm Länge, 10 cm Durchmesser		
(im Grenzkreis 20 Rp.)				
für je weitere 20 g allgemein . . . . .	20			
dazu Einschreibtaxe . . . . .	30			
und Werttaxe für je 300 Fr. . . . .	30			
(Höchstgewicht 2 kg)				
<b>Wertschachteln</b>				
für je 50 g . . . . .	20	30 cm Länge, 20 cm Breite, 10 cm Höhe,		
mindestens aber . . . . .	100	Wandstärke der Holzschachteln 8 mm		
dazu Einschreibtaxe . . . . .	30			
und Werttaxe für je 300 Fr. . . . .	30			
(Höchstgewicht 1 kg)				
<b>Nachnahmen (auf den vorstehenden Sendungen), ordentliche Beförderungs- und Einschreibtaxe, dazu Nachnahmegebühr</b>				
bis 20 Fr. . . . .	40			
über 20 bis 40 Fr. . . . .	50			
" 40 " 60 " . . . . .	60			
" 60 " 80 " . . . . .	70			
" 80 " 100 " . . . . .	80			
" 100 " 200 " . . . . .	123			
" 200 " 300 " . . . . .	160			
" 300 " 400 " . . . . .	200			
" 400 " 500 " . . . . .	240			
" 500 " 1000 " . . . . .	280			
<b>Postanweisungen</b>				
bis 20 Fr. . . . .	30			
über 20 bis 50 Fr. . . . .	40			
" 50 " 100 " . . . . .	60			
" 100 " 200 " . . . . .	100			
" 200 " 300 " . . . . .	140			
" 300 " 400 " . . . . .	180			
" 400 " 500 " . . . . .	220			
" 500 " 1000 " . . . . .	260			
<b>Einzugsaufträge</b>				
Taxe der eingeschriebenen Briefe (Höchstgewicht 2 kg) Einzugsgebühr für jedes vorgewiesene Papier, ob eingelöst oder nicht . . . . .	25	Höchstbetrag und Umrrechnungskurse bei den Poststellen zu erfragen.		

<sup>1)</sup> Ermässigte Taxe nach gewissen Ländern. Auskunft am Postschalter.

# SCHWEIZERISCHE KREDITANSTALT · ST. GALLEN

Aktienkapital und Reserven  
Fr. 203 000 000.—



ERÖFFNUNG VON RECHNUNGEN AUF SICHT UND MIT FESTER VERFALLZEIT . VERMITTLUNG  
VON KAPITALANLAGEN . VERMÖGENSVERWALTUNGEN . GELDWECHSEL . KREDITBRIEFE



C. Rothenhäusler  
A.-G.

**Sorgfältige Ausführung ärztlicher Verordnungen**

Fabrikation erstklassiger  
**PHARMAZEUTISCHER**  
SPEZIALITÄTEN, wie

**HAIMERGN**

Stärkungsmittel

**MEERRETTIG-  
SIRUP**

gegen Husten, u. s. w.

**ARTIKEL ZUR  
SÄUGLINGS- UND  
KRANKENPFLEGE**

**TOILETTE-ARTIKEL**

**TELEPHON 4**

# ENGEL-APOTHEKE

RORSCHACH . HAUPTSTR. 49

Ob Sommer  
Ob Winter

immer die passende  
Herren-Bekleidung  
in Konfektion oder  
Mass vom

Haus für gute  
Herren- und Knaben-Bekleidung

## F. CAMISASCA

ob der Post Rorschach Signalstr. 5



### Bücher

aus allen Literaturgebieten

### Bilder

in allen Reproduktionsarten

### Karten und Globen

für Haus und Schule

### Fehr'sche Buchhandlung

Telephon 1192 **St. Gallen** Schmiedgasse 16

# LÖWENGARTEN-BIERE



*munden vorzüglich!*



Seiden- und Kleiderstoffe  
Pelz und Plüsch . Mercerie  
Strümpfe und Handschuhe

**A. Tschopp**  
**Rorschach**  
Signalstrasse

*Gaile & Hunziker*

*St. Gallen Unionsplatz . Telephon 5200*

Kleidchen . Anzügli . Spielhöschen  
Schürzen . Knabenhemden . Cosy  
Pyjamas . Erstlingswäsche

*Handgestrickte Kindersachen*

**Obst . Südfrüchte . Gemüse**

empfiehlt in bester Qualität

**A. Seeber . Rorschach**

Neugasse . Telephon Nr. 94

Aktiengesellschaft

***E. Rietmann's***  
***Erben***

St. Gallen . Engelgasse 11/15

Telephon Nr. 1325

*Führendes Haus für feine*  
***St. Galler Charcuterie***  
***und Wurstwaren***

Nur erstklassige, haltbare  
Erzeugnisse

Prompter Versand nach auswärts

## ***CAFÉ-CONDITOREI BAIER***

Städtisch gebautes Café . Angenehmer, ruhiger Familienaufenthalt. Auswahl in Tageszeitungen und Zeitschriften. Grammophon-Konzert. Café, Tee, Chocolat. Wein, Bier, Liqueur. ff. Glace, Kuchen, Torten, Patisseries, Chocolats, Pralinées, Nougat de Montélimare.



***RORSCHACH . SEESTRASSE-BAHNPLATZ***



*Gas - Wasser*  
Elektrische  
**Installationen**

erstellen fachgemäss und billigst

**BINDER & RICHI**

**Rorschach** Löwenstr. 20 . **St. Gallen** Bahnhofstr. 4

**WITWE  
RINGER**

Rorschach . Neugasse

Telephon 526

Grösste Auswahl  
in allen

**GEMÜSE**

Spezialitäten

Gemüse- und  
Früchte-  
Conserven

Damen-Kleider, -Mantel-Stoffe  
Woldecken

Hemdenstoffe . Teppiche . Linoleum . Bett-  
waren . Lieferung ganzer Aussteuern durchs  
älteste Haus der Manufakturwarenbranche

*Th. Federer u. Co.*

Rorschach . Hafenplatz. Gegründet 1830

*Qualität . Preiswürdigkeit*  
*Auswahl in*

**WERKZEUGEN**  
Haushaltungsartikeln  
**EISENWAREN**

bei *E. Brügger*

Eisenwarenhandlung . Rorschach

**ERNST  
HUBER**

Rorschach, Neugasse 13

Spezial-  
Einrahme-  
Geschäft

Das führende  
Haus für gute  
Kunstblätter

Bilderleisten  
von einfacher bis feinsten  
Ausführung.

Reiche Auswahl für  
jeden Geschmack.

Sie kaufen vorteilhaft bei

**FRAU EGGMANN**  
PAPETERIE

z. „Grünen Baum“, Rorschach

Schulartikel . Kirchengesangbücher und Taschen  
Reiseandenken . Schreibgeräthe . Papeterien

**H. GISLER-ALDER**

Rorschach . Hauptstrasse 54 . Telephon 2.60

Spezialgeschäft für feine Damen-Kleiderstoffe  
in grosser Auswahl

Herren- und Damenwäsche nach Mass

CAFÉ-CONDITOREI

**G. BÄRLOCHER-GALLETTI**

Rorschach . Kirchstrasse 11

ff. Patisserie  
Diverse warme und kalte Getränke  
Pralinés . Schokoladen  
ff. Liqueure

Freundl. Bedienung . Bestellungen prompt . Telephon 5.08

Modewaren- und Merceriegeschäft

**Friderich & Wappler**

Nachfolger von D. Friderich

St. Gallen . Multergasse 10

Telephon 1028

Blüffieranstalt

Anfertigung sämtlicher Blüffes

Seidenstoffe . Seidenbänder

Samme und Blüffesche

Sämtliche Zutaten für die Damenschneiderei  
Stets Eingang der letzten Neuheiten in  
grösster Auswahl und in prima Qualität.

**H. GEERING**

RORSCHACH . Telephon 124  
Schulstrasse 13

**Sämtliche Brennmaterialien**

Buchbinderei . Pressvergoldeanstalt

**E. BUCHMANN . RORSCHACH**

Löwenstrasse 1 . Telephon 128

Cartonnage und Musterkartenfabrikation  
Anfertigung von Schreibbüchern aller Art

Druck von Kranzschleifen

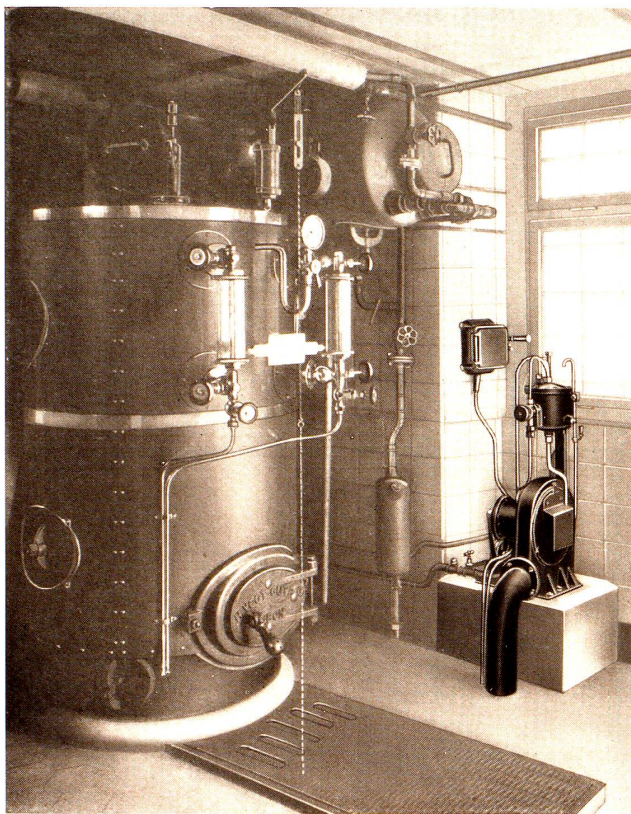
**J. & F. KLAUS**

Rorschach . Hauptstrasse 23

**KÜCHENARTIKEL**

**SERVICES**

für  
Kaffee  
Tee  
Wein  
Bier  
Liqueur



Dampfkessel-Oelfeuerung in der Metzgerei J. Vogt, Rorschach

MASCHINENFABRIK  
**ALBERT SURBER**  
 RORSCHACH

# Oelfeuerungen

für  
 Zentralheizungen  
 Dampfkessel  
 Industrie-Oefen

*Am Besten und  
 Vorteilhaftesten  
 kaufen Sie bei  
**Dosenbach***

*Rorschach . Kronenplatz*

Spezialhaus für Anfertigung feiner  
 Damengarderobe nach Maß

**HEINRICH CHRIST**

Rorschach . St.Gallerstrasse 19

Telephon 567

PAPETERIE

**EDELMANN**

Rorschach . vis-à-vis Rathaus

Papeterien . Füllhalter . Lederwaren  
 Verschiedene Alben . Geschäftsbücher  
 und diverse Bureauartikel . Tel. 594

CARL HEDINGER

Cigarren-Spezialgeschäft

Gegründet 1855

RORSCHACH

„ALPINA“

Tel. 138



E. KRÖNERT

Möbeltransport

Heizmaterialien

RORSCHACH

Thurgauerstrasse

Postcheck IX 2143 . Telephon 117

Im Verlage des Heimatmuseums Rorschach :

## Baugeschichte der Stadt Rorschach

Von F. Willi.

Mit über 160 Illustrationen und  
einer baugeschichtlichen Karte.

Ein *Heimatbuch* von bleibendem Werte  
für jedermann.

Ein *Geschenkbuch* für Angehörige  
in der Fremde.

Ein *Führer* durch Alt- und Neu-Rorschach.

LINDAUERS  
PRIMA DONNA  
"STOMA"  
D.R.PAT.ang.  
MIT DER MAGENPATTE

Wunderbare  
Reduzierung  
von Magen und Leib.  
Patte regulierbar.

Für starke Damen Schlankheit

Corset-Spezialhaus

M. DIX-WAGNER

RORSCHACH

Kirchstrasse 14 . Telephon 577

Spezialität: Spezialformen für starke Damen

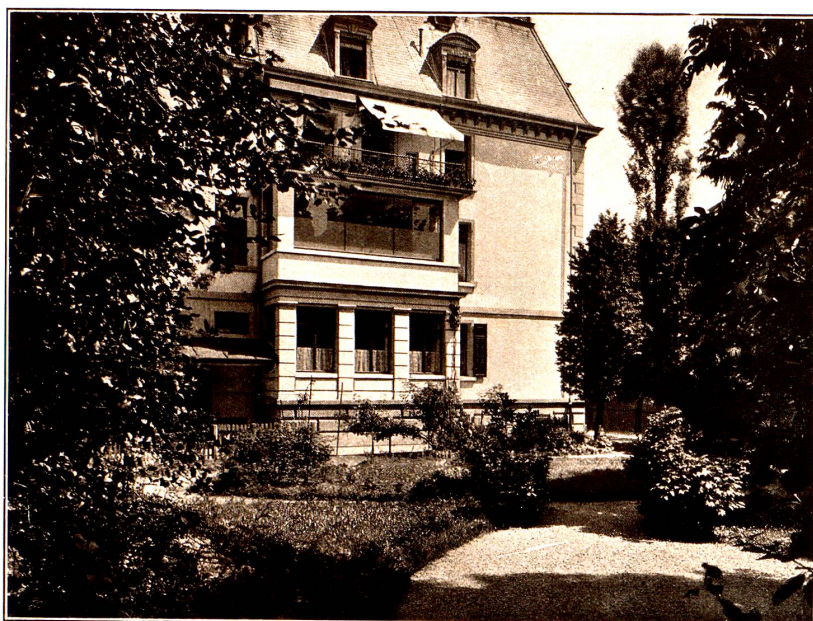
Krampfaderstrümpfe

nach Mass und am Lager, mit und ohne Gummi.

Leibbinden jeder Art.

# PRIVATKLINIK DR. HAUSMANN + ST. GALLEN

Scheffelstrasse 1 · Telephon 1517



Aufnahme von Kranken  
jeglicher Art,  
von Wöchnerinnen und  
Pflegerbedürftigen

Operationssaal

Sorgfältige Diagnostik

Individuelle Behandlung

Behandlung durch Klinikleiter  
Spezialärzte oder nach  
freier Wahl

---

Nähere Auskunft  
durch die Leitung.

## Ostschweizerisches Tagblatt und Rorschacher Tagblatt

Druck und Verlag: E. Löpfe-Benz . Rorschach

Verantwortliche Redaktion: H. Niederer

88 • Jahrgang

Amtliches Publikationsorgan. Rascher Nachrichten- und Depeschendienst. Regelmässige, alle Fragen des öffentlichen Lebens behandelnde Leitartikel. Korrespondenten in allen Landesteilen. Interessante Feuilletons. Illustrierte Beilagen über alle Wissensgebiete. Modebeilagen. Wöchentliche Beilage für die Familie. Illustrierte Monatschronik aus dem Verbreitungsgebiete. Stark verbreitet in der Ostschweiz, besonders dicht in den Bezirken Rorschach, Unter- und Oberrheintal, Arbon und im appenzellischen Vorderland.

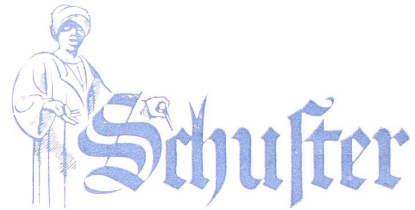
Inseratenannahme: Rorschach, Hauptstrasse 40 (Tel. 345)  
und durch alle Annoncen-Expeditionen.



Teppiche  
Vorhangstoffe  
Decken

Kennen Sie dieses Zeichen?

Wir haben es schon früher gezeigt. Es bürgt für gute Qualitäten, moderne Muster und günstige Preislagen. — Gilde-Muster bieten wir als einzige Firma in der Schweiz.



Teppichhaus Schuster & Co., St. Gallen



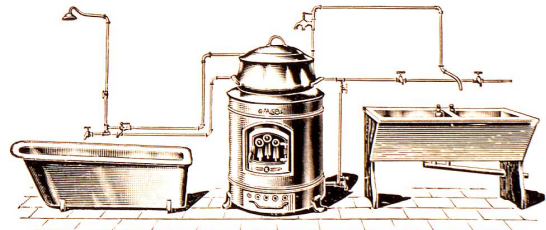
Das Haus zur «Großen Keblau» · Vorzgl. Küche  
WEINSTUBE KAISER vorm. Cerutti. Peterhofstatt 5, Zürich

LUDWIG MEISTER . RORSCHACH

Blumenstrasse 3 . Telefon 5.33

SPENGLEREI . SANITÄRE INSTALLATIONEN

Prospekte und Berechnungen jederzeit gratis



GLOCKEN-  
GISSEREI

F. HAMM . STAAD

BEI RORSCHACH

**Spezialbeton A-G**  **Kunststeinwerke**  
 Staad (St. Gallen)      Telephon N° 2134

Unsere SPEZILITÄTEN in

**Granithartem Basaltolit** sind: Wangentreppen in jeder fertigen Baute nachträglich einmontierbar, Treppen auf Betonrampen montiert . Winkelstufen-Plattenbeläge aller Art, in einfacher Bearbeitung bis feinst geschliffen und poliert . Granitharte Fassadenverkleidungen . Tür- und Fenstereinfassungen . Schalter-, Gepäck- und Zahltischplatten . Hitze fester, innere Fenstersimsen . Alle Arten Kunststeine bearbeitet und unbearbeitet.

**Kaminaufsätze „SPEZIAL“**, der **erstklassige, zuverlässigste Rauchsauger**, in schwierigsten Fällen wirkend, solid, schönes Aussehen, wetterfest - bis zu 25 Prozent Heizmaterialersparnis.

## Neue Gärten

Umänderungen . Beratung  
 Entwurf . Ausführung  
 Unterhalt und Pflege von  
 Gärten

Grosse Auswahl in  
 Topf- und  
 Gruppenpflanzen  
 Winterharte  
 Blütenstauden  
 Dahlien  
 Rosen etc.  
 Schnittblumen  
 Blumenbinderei  
 für Freud und Leid  
 Dekorationen

## MATH. WEHRLE & SOHN

Gartenbaugeschäft  
 Wachsbleiche  
 Tel. 430 . Rorschach  
 Spezialabteilung für  
 Grabschmuck und -Pflege  
 beim Zentralfriedhof  
 Telephon 542



CONDITOREI-CAFÉ

*Maurer*

TEE . KAFFEE . SCHOKOLADE  
 FEINSTE PATISSERIE

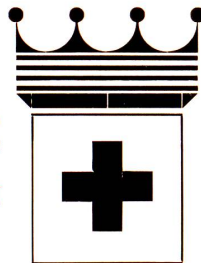
## K. WIESNER- AEBERLI

Lindenplatz 5  
 Rorschach

Moderne  
 Beleuchtungskörper  
 Seidenschirme  
 Drahtgestelle



**KRONEN-APOTHEKE**  
 OTTO BRAUN . RORSCHACH



**SANITÄTSGESCHÄFT**  
 HAUPTSTRASSE 100 . TEL. 81

Gewissenhafte Ausführung ärztlicher Verordnungen . Spezialartikel für Wöchnerinnen-, Kinder- und Krankenpflege . Gut assortiertes Lager in Zahnbürsten, Parfümerien, Toiletteseifen.