

Zeitschrift: Rorschacher Neujahrsblatt
Band: 12 (1922)

Rubrik: Die Arbeitslosenbewegung in Rorschach vom 1. Januar 1921 bis 21. November 1921

Nutzungsbedingungen

Die ETH-Bibliothek ist die Anbieterin der digitalisierten Zeitschriften auf E-Periodica. Sie besitzt keine Urheberrechte an den Zeitschriften und ist nicht verantwortlich für deren Inhalte. Die Rechte liegen in der Regel bei den Herausgebern beziehungsweise den externen Rechteinhabern. Das Veröffentlichen von Bildern in Print- und Online-Publikationen sowie auf Social Media-Kanälen oder Webseiten ist nur mit vorheriger Genehmigung der Rechteinhaber erlaubt. [Mehr erfahren](#)

Conditions d'utilisation

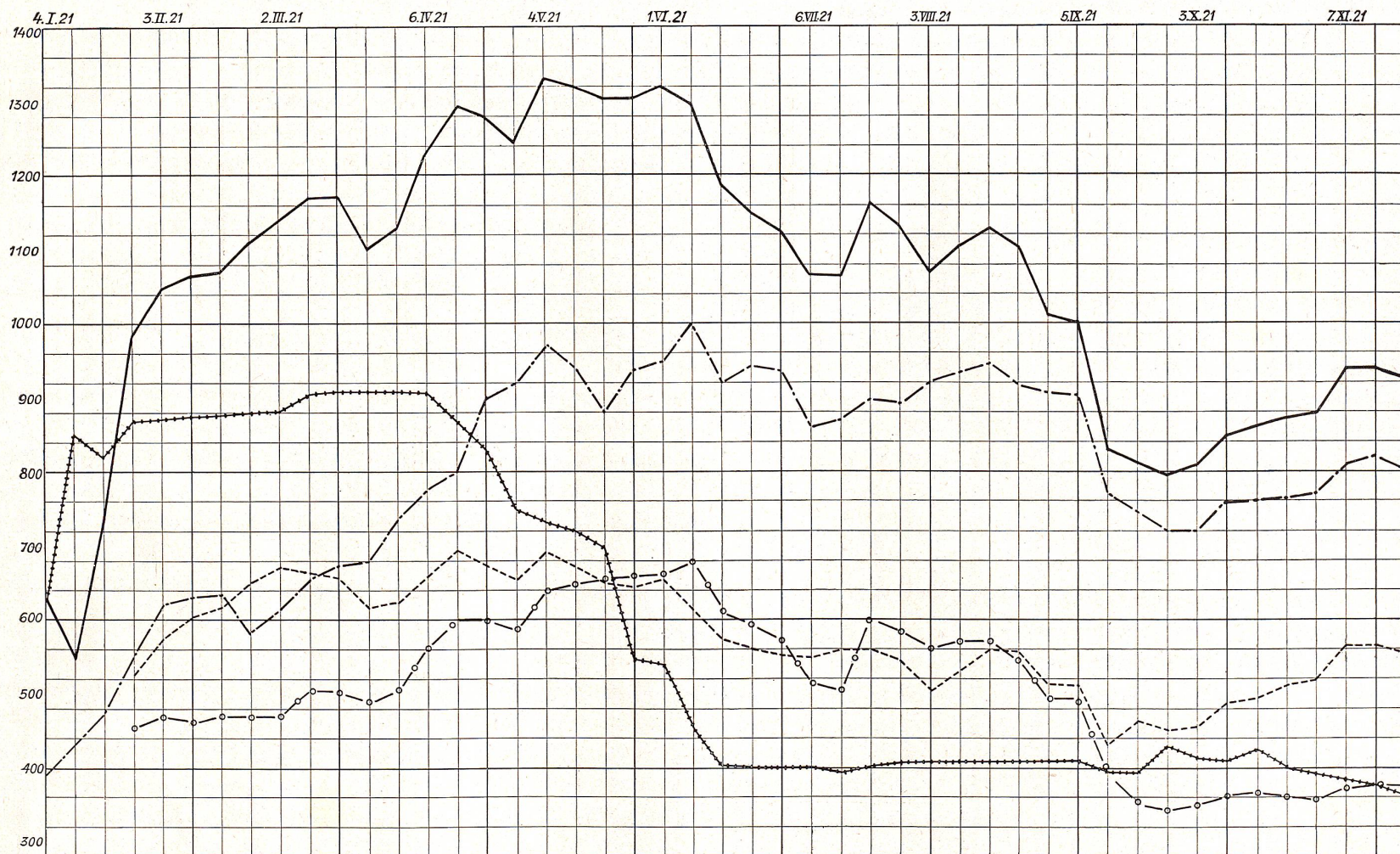
L'ETH Library est le fournisseur des revues numérisées. Elle ne détient aucun droit d'auteur sur les revues et n'est pas responsable de leur contenu. En règle générale, les droits sont détenus par les éditeurs ou les détenteurs de droits externes. La reproduction d'images dans des publications imprimées ou en ligne ainsi que sur des canaux de médias sociaux ou des sites web n'est autorisée qu'avec l'accord préalable des détenteurs des droits. [En savoir plus](#)

Terms of use

The ETH Library is the provider of the digitised journals. It does not own any copyrights to the journals and is not responsible for their content. The rights usually lie with the publishers or the external rights holders. Publishing images in print and online publications, as well as on social media channels or websites, is only permitted with the prior consent of the rights holders. [Find out more](#)

Download PDF: 15.02.2026

ETH-Bibliothek Zürich, E-Periodica, <https://www.e-periodica.ch>



Die Arbeitslosenbewegung in Rorschach vom 1. Januar 1921 bis 21. November 1921.

graphisch dargestellt nach den Wochenrapporten des Arbeitsamtes von Dr. A. Engensperger.

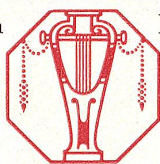
Erläuterungen: Jeder $\frac{1}{2}$ cm in der Breite bedeutet die Bewegung in der Berichtswoche. Jede 2,5 mm in der Höhe bedeuten 20 Personen. Raumersparnis wegen beginnt die Skala mit der Grundzahl 300. — Die Darstellung zeigt, dass der Höchststand in die Monate Mai und Juni fällt, dass aber für den Umfang der Not nicht blos die Höhe der Kurven, sondern vor Allem die ungeheure lange Zeitdauer der Notlage in Betracht gezogen werden muss. — Im Monat September schien plötzlich eine Erleichterung einzusetzen. Die Bewegung hielt nicht an, da im Okt./Nov. neue Entlassungen in der Metallbranche eintraten. Daher die Tatsache, dass sich die Kurven für männliche und weibliche Arbeitslose vom Monat Oktober an verschieden entwickeln. — Aus den letzten Wochenrapporten zu schliessen, scheint für einmal wieder der Höchststand erreicht zu sein. Am Schlusse der Berichterstattung, 21. Nov. 1921, haben wir genau total Arbeitslose 924 (männliche 551, weibliche 373), Unterstützte 802 (männliche 489, weibliche 313), teilweise Arbeitslose 373.

- Ganz Arbeitslose.
- Teilweise Arbeitslose.
- +— Unterstützte Arbeitslose.
- Männliche ganz Arbeitslose.
- Weibliche ganz Arbeitslose.

H. Geberts Musikhaus

Rorschach

Kronenplatz



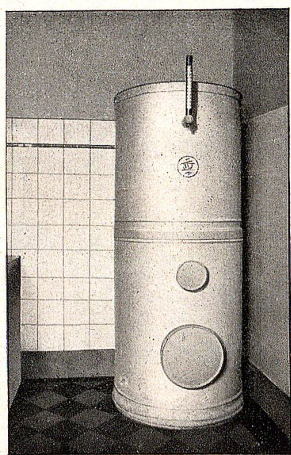
Spezial-Atelier für Violinen, Lauten, Gitarren,
Mandolinen, Bogen und Etais, Saiten, Musikalien.
Unterrichtserteilung in verschiedenen Instrumenten
Reparaturen sämtlicher Instrumente.

Delikatessengeschäft

B. Hollenstein-Elsener

Kronenplatz, Rorschach

Spezialität in stets frischem Aufschnitt, prima
Bindefleisch, sämtliche Sorten Sardinen und Ton.
Alle Arten Conserven und Syrops. Diverse Tees
und Chocolats. Feine Flaschenweine u. Liqueurs
(Bols, Benediktine, Meginat). Edlen Zuger Kirsch.



Installations-Werke A.G.

vormals KARL FREI & Cie., A.G.

Rorschach und Winterthur

119

Telephon

125

Elektrische

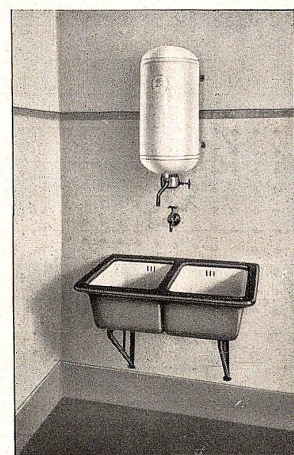
Licht-, Koch- u. Motor-Anlagen

Klingel- und Telephon-Anlagen

Spezialität

**Elektrische Warm-Wasser-Anlagen
und Elektrische Kirchenheizungen**

Kostenvoranschläge und Ingenieur-Besuche kostenlos und unverbindlich.



Ludwig Meister

Flaschner

Rorschach — Blumenstrasse 4

Telephon No. 433

Empfehle mich für alle in mein Fach
einschlagenden Arbeiten.

Carl Widmer

Mech. Schlosserei

Kirchstrasse 10 a

Rorschach

Telephon 566

Eisenkonstruktionen, Kunstschlosserarbeiten,
Kochherde, Wärmeschränke, Kassenschränke
und eiserne Möbel etc.

Autogenes Schweißen und Schneiden.

Prompte Bedienung

Solide Ausführung