

**Zeitschrift:** Rapport de gestion / Musée national suisse  
**Herausgeber:** Musée national suisse  
**Band:** 131 (2022)  
  
**Rubrik:** Achevé d'imprimer

### **Nutzungsbedingungen**

Die ETH-Bibliothek ist die Anbieterin der digitalisierten Zeitschriften auf E-Periodica. Sie besitzt keine Urheberrechte an den Zeitschriften und ist nicht verantwortlich für deren Inhalte. Die Rechte liegen in der Regel bei den Herausgebern beziehungsweise den externen Rechteinhabern. Das Veröffentlichen von Bildern in Print- und Online-Publikationen sowie auf Social Media-Kanälen oder Webseiten ist nur mit vorheriger Genehmigung der Rechteinhaber erlaubt. [Mehr erfahren](#)

### **Conditions d'utilisation**

L'ETH Library est le fournisseur des revues numérisées. Elle ne détient aucun droit d'auteur sur les revues et n'est pas responsable de leur contenu. En règle générale, les droits sont détenus par les éditeurs ou les détenteurs de droits externes. La reproduction d'images dans des publications imprimées ou en ligne ainsi que sur des canaux de médias sociaux ou des sites web n'est autorisée qu'avec l'accord préalable des détenteurs des droits. [En savoir plus](#)

### **Terms of use**

The ETH Library is the provider of the digitised journals. It does not own any copyrights to the journals and is not responsible for their content. The rights usually lie with the publishers or the external rights holders. Publishing images in print and online publications, as well as on social media channels or websites, is only permitted with the prior consent of the rights holders. [Find out more](#)

**Download PDF:** 08.04.2026

**ETH-Bibliothek Zürich, E-Periodica, <https://www.e-periodica.ch>**

## Achevé d'imprimer

131<sup>e</sup> rapport de gestion 2022

### Coordination

Alexander Rechsteiner

### Textes

Responsables des sections et départements,  
Musée national suisse

### Relecture

Linkgroup AG, Zurich

### Concept

integral ruedi baur zürich

### Design/Realisation

Linkgroup AG, Zurich  
www.linkgroup.ch

### Crédits photographiques

Musée national suisse  
Wikimedia (p. 29, en bas, au milieu à droite et en haut)  
Ministero della cultura (p. 29, au milieu à gauche)  
Passaport (p. 31)  
Karl Domenic Geissbühler (p. 42, n° 10)  
Zermatt Bergbahnen AG (p. 42, n° 12)  
Zentralbibliothek Zürich (p. 61 n° 19)  
Nicola Carpi, CinCin (p. 64–65)

### Impression

Linkgroup AG, Zurich  
www.linkgroup.ch

ISSN 2296-827X

© Musée national suisse 2023

## Adresses

### Schweizerisches Nationalmuseum Landesmuseum Zürich

Museumstrasse 2  
Postfach  
8021 Zürich  
T. +41 (0)44 218 65 11  
F. +41 (0)44 211 29 49  
info@nationalmuseum.ch  
www.landmuseum.ch

### Musée national suisse Château de Prangins

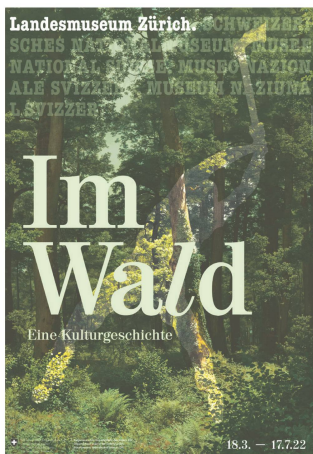
Avenue Général Guiguer 3  
1197 Prangins  
T. +41 (0)22 994 88 90  
F. +41 (0)22 994 88 98  
info.prangins@museenational.ch  
www.chateaudoprangins.ch

### Schweizerisches Nationalmuseum Forum Schweizer Geschichte Schwyz

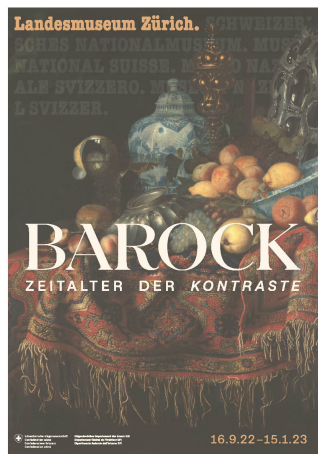
Postfach 140  
6431 Schwyz  
T. +41 (0)41 819 60 11  
F. +41 (0)41 819 60 10  
forumschwyz@nationalmuseum.ch  
www.forumschwyz.ch

### Schweizerisches Nationalmuseum Sammlungszentrum

Lindenmoosstrasse 1  
8910 Affoltern a. A.  
T. +41 (0)44 762 13 13  
F. +41 (0)44 762 13 41  
sammlungszentrum@nationalmuseum.ch  
www.sammlungszentrum.ch



1



2



3



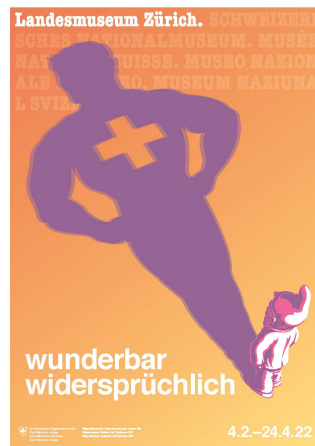
4



7



5



6



8

1 Affiche de l'exposition « Dans la forêt. Une histoire culturelle ».

3 Affiche de l'exposition « Anne Frank et la Suisse ».

5 Affiche de l'exposition « Quitter la Suisse ».

7 Affiche de l'exposition « Roues, courses, gloire. Cyclisme suisse ».

2 Affiche de l'exposition « Baroque. Époque de contrastes ».

4 Affiche de l'exposition « Légendes alpines ».

6 Affiche de l'exposition « Merveilleusement contradictoire ».

8 Affiche de l'exposition « Ovide dans le Jura. L'étonnante histoire d'un papier peint ».



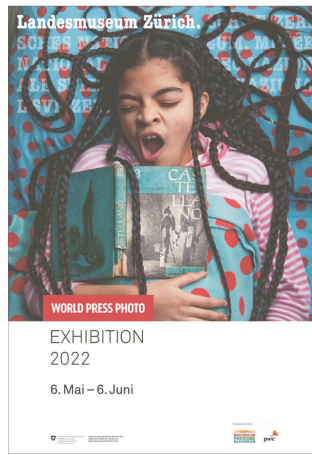
9



12

9 Affiche de l'exposition «Traîneaux somptueux».

10 Affiche de l'exposition «World Press Photo 2022».



10



13

13 Affiche avec le nouveau branding du potager.

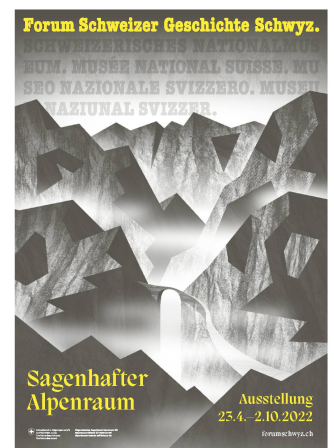
14 Affiche de l'exposition «Le Groenland en 1912».



11



14



15

15 Affiche de l'exposition «L'univers légendaire alpin».

Fenêtre de l'Avent au Château de Prangins. →

