

Zeitschrift: Rapport de gestion / Musée national suisse
Herausgeber: Musée national suisse
Band: 128 (2019)

Titelseiten

Nutzungsbedingungen

Die ETH-Bibliothek ist die Anbieterin der digitalisierten Zeitschriften auf E-Periodica. Sie besitzt keine Urheberrechte an den Zeitschriften und ist nicht verantwortlich für deren Inhalte. Die Rechte liegen in der Regel bei den Herausgebern beziehungsweise den externen Rechteinhabern. Das Veröffentlichen von Bildern in Print- und Online-Publikationen sowie auf Social Media-Kanälen oder Webseiten ist nur mit vorheriger Genehmigung der Rechteinhaber erlaubt. [Mehr erfahren](#)

Conditions d'utilisation

L'ETH Library est le fournisseur des revues numérisées. Elle ne détient aucun droit d'auteur sur les revues et n'est pas responsable de leur contenu. En règle générale, les droits sont détenus par les éditeurs ou les détenteurs de droits externes. La reproduction d'images dans des publications imprimées ou en ligne ainsi que sur des canaux de médias sociaux ou des sites web n'est autorisée qu'avec l'accord préalable des détenteurs des droits. [En savoir plus](#)

Terms of use

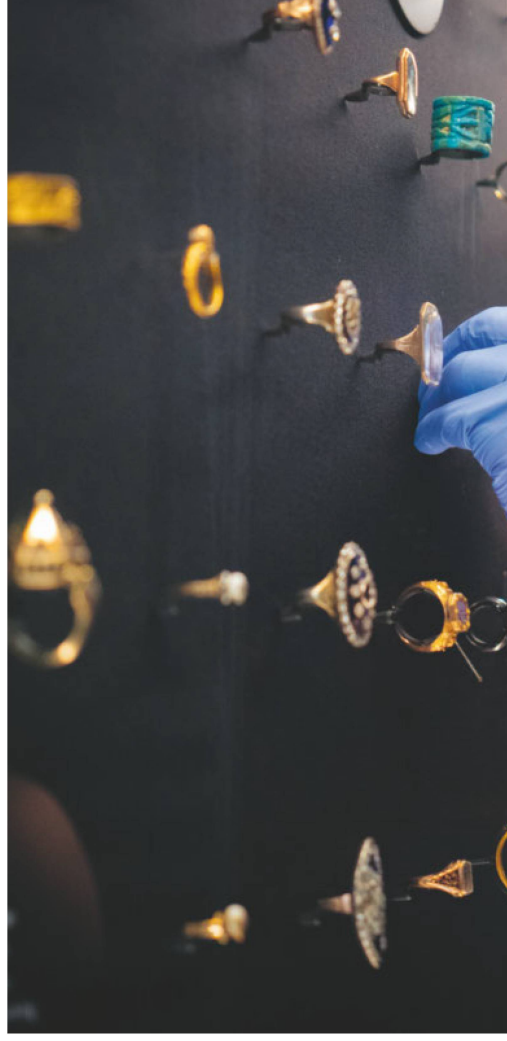
The ETH Library is the provider of the digitised journals. It does not own any copyrights to the journals and is not responsible for their content. The rights usually lie with the publishers or the external rights holders. Publishing images in print and online publications, as well as on social media channels or websites, is only permitted with the prior consent of the rights holders. [Find out more](#)

Download PDF: 24.02.2026

ETH-Bibliothek Zürich, E-Periodica, <https://www.e-periodica.ch>

SCHWEIZERISCHES NATIONALMUSEUM ETH. MUSÉE NATIONAL SUISSE. MU SEO NAZIONALE SVIZZERO. MUSEO IN NAZIONALE SVIZZER.

Rapport de gestion 2019.





2

1 Installation de la collection de bagues Alice et Louis Koch pour la nouvelle exposition de la collection au Musée national Zurich.

2 Apéritif servi lors du vernissage de « La Suisse ailleurs » au Forum de l'histoire suisse Schwytz.

3 Station photo des artistes de mickry3 lors de la Longue nuit des musées de Zurich.

4 Manteaux, vestes et chapeaux des conseillères et conseillers fédéraux participant à la session « extra muros » du gouvernement au Musée national.

5 Visite guidée des ruches lors du « Rendez-vous au jardin » au Château de Prangins.

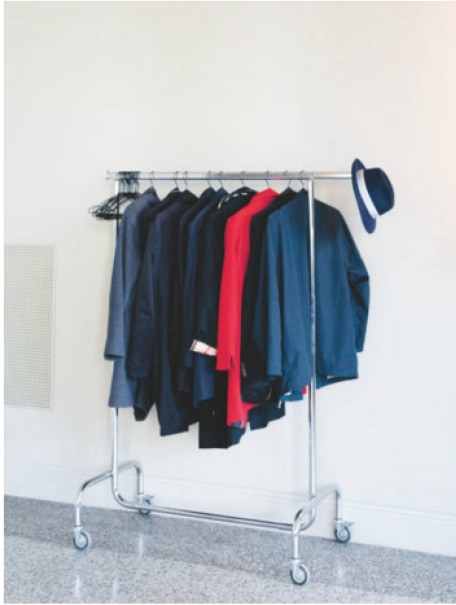
6 Leo, personnage imaginaire de l'« Illuminarium », admire les costumes en papier dans la salle Lochmann.



1



3



4



5



6