

# Fonds Hallwil 1930

Objekttyp: **AssociationNews**

Zeitschrift: **Rapport annuel / Musée National Suisse**

Band (Jahr): **39 (1930)**

PDF erstellt am: **23.09.2024**

## **Nutzungsbedingungen**

Die ETH-Bibliothek ist Anbieterin der digitalisierten Zeitschriften. Sie besitzt keine Urheberrechte an den Inhalten der Zeitschriften. Die Rechte liegen in der Regel bei den Herausgebern. Die auf der Plattform e-periodica veröffentlichten Dokumente stehen für nicht-kommerzielle Zwecke in Lehre und Forschung sowie für die private Nutzung frei zur Verfügung. Einzelne Dateien oder Ausdrucke aus diesem Angebot können zusammen mit diesen Nutzungsbedingungen und den korrekten Herkunftsbezeichnungen weitergegeben werden. Das Veröffentlichen von Bildern in Print- und Online-Publikationen ist nur mit vorheriger Genehmigung der Rechteinhaber erlaubt. Die systematische Speicherung von Teilen des elektronischen Angebots auf anderen Servern bedarf ebenfalls des schriftlichen Einverständnisses der Rechteinhaber.

## **Haftungsausschluss**

Alle Angaben erfolgen ohne Gewähr für Vollständigkeit oder Richtigkeit. Es wird keine Haftung übernommen für Schäden durch die Verwendung von Informationen aus diesem Online-Angebot oder durch das Fehlen von Informationen. Dies gilt auch für Inhalte Dritter, die über dieses Angebot zugänglich sind.

## COMPTES DE 1930

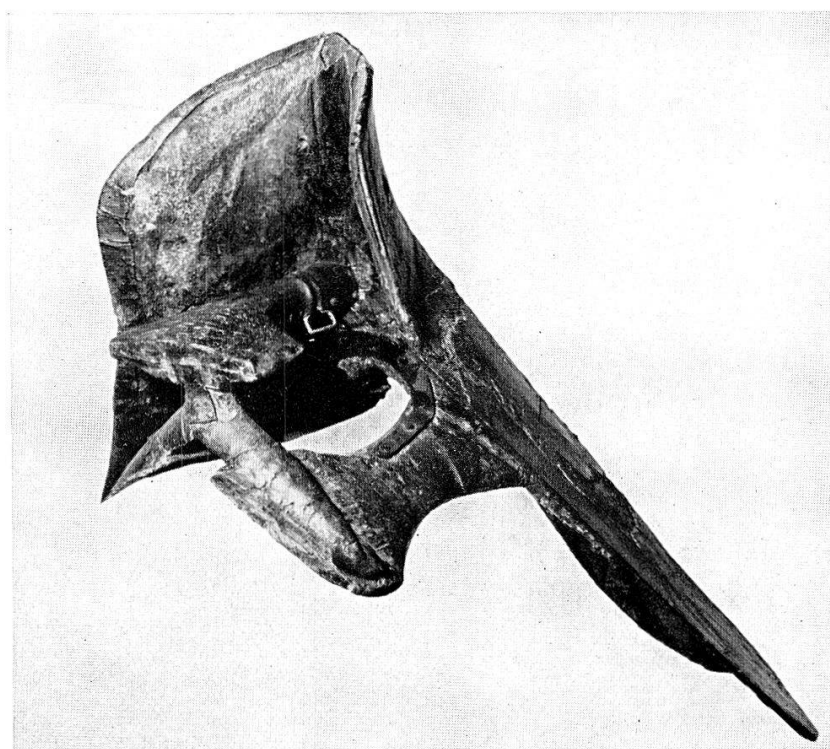
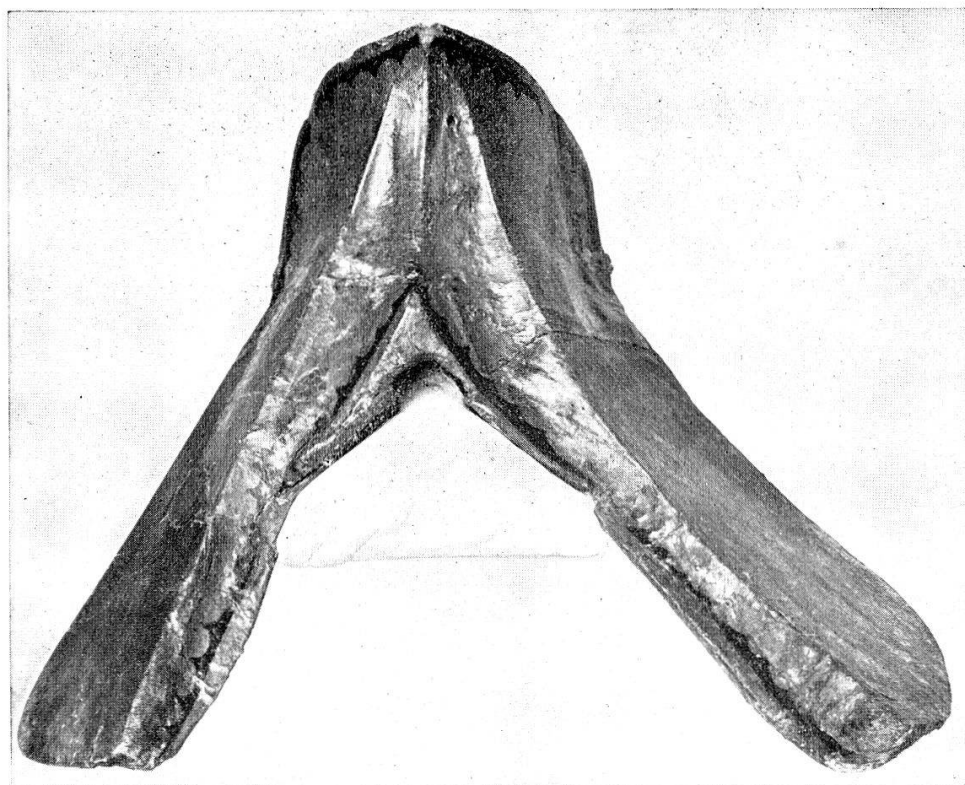
	Recettes	Dépenses
<i>Traitements</i> . . . . .	frs. 221,562.—	214,241.20
<i>Autres dépenses pour le personnel:</i>		
Indemnités de déplacement, vêtements de service . . . . .	„ 4,900.—	4,698.25
<i>Frais d'administration:</i>		
Commission du Musée, assurances, frais de transport, publications, livres, divers . . . . .	„ 12,010.—	11,269.07
<i>Frais d'exploitation:</i>		
Services de nettoyage, éclairage, chauffage, gaz, eau, matériel pour les ateliers . . . . .	„ 27,000.—	25,485.87
<i>Accroissement des collections:</i>		
a) Conservation et acquisition d'antiquités historiques, fouilles, versement du fonds du Musée . . . . .	„ 58,000.—	58,000.—
b) Copies et moulages d'œuvres d'art, relevés et photographies . . . . .	„ 3,500.—	3,500.—
Recettes diverses . . . . .	„ 1,000.—	
Remboursement aux Services fédéraux de caisse et de comptabilité . . . . .		10,777.61
<i>Total</i>	frs. 327,972.—	327,972.—

## FONDS DU MUSÉE 1930

Solde au 31 décembre 1929 . . . . .	frs. 4,945.65	
Vente de doublets et achats d'antiquités . . . . .	„ 11,974.—	12,549.90
Vestiaire . . . . .	„ 2,018.50	
Produit des entrées . . . . .	„ 4,529.—	
Bénéfice sur la vente de guides . . . . .	„ 636.—	
Revenus des capitaux, etc. . . . .	„ 285.05	
Versement pour la conservation et l'acquisition d'antiquités historiques . . . . .		8,000.—
Solde à nouveau au 31 décembre 1930 . . . . .		3,834.10
<i>Total</i>	frs. 24,384.—	24,384.—

## FONDS HALLWIL 1930

Avoir au 31 décembre 1930 . . . . .		frs. 105,083.50
-------------------------------------	--	-----------------



Selle de tournoi. De l'arsenal de Schaffhouse. 1<sup>e</sup> quart du 15<sup>e</sup> siècle.  
En haut: Devant. En bas: Revers, avec siège restauré.