

Zeitschrift: Rapport annuel / Musée National Suisse
Herausgeber: Musée National Suisse
Band: 118 (2009)

Rubrik: Chiffres et faits

Nutzungsbedingungen

Die ETH-Bibliothek ist die Anbieterin der digitalisierten Zeitschriften auf E-Periodica. Sie besitzt keine Urheberrechte an den Zeitschriften und ist nicht verantwortlich für deren Inhalte. Die Rechte liegen in der Regel bei den Herausgebern beziehungsweise den externen Rechteinhabern. Das Veröffentlichen von Bildern in Print- und Online-Publikationen sowie auf Social Media-Kanälen oder Webseiten ist nur mit vorheriger Genehmigung der Rechteinhaber erlaubt. [Mehr erfahren](#)

Conditions d'utilisation

L'ETH Library est le fournisseur des revues numérisées. Elle ne détient aucun droit d'auteur sur les revues et n'est pas responsable de leur contenu. En règle générale, les droits sont détenus par les éditeurs ou les détenteurs de droits externes. La reproduction d'images dans des publications imprimées ou en ligne ainsi que sur des canaux de médias sociaux ou des sites web n'est autorisée qu'avec l'accord préalable des détenteurs des droits. [En savoir plus](#)

Terms of use

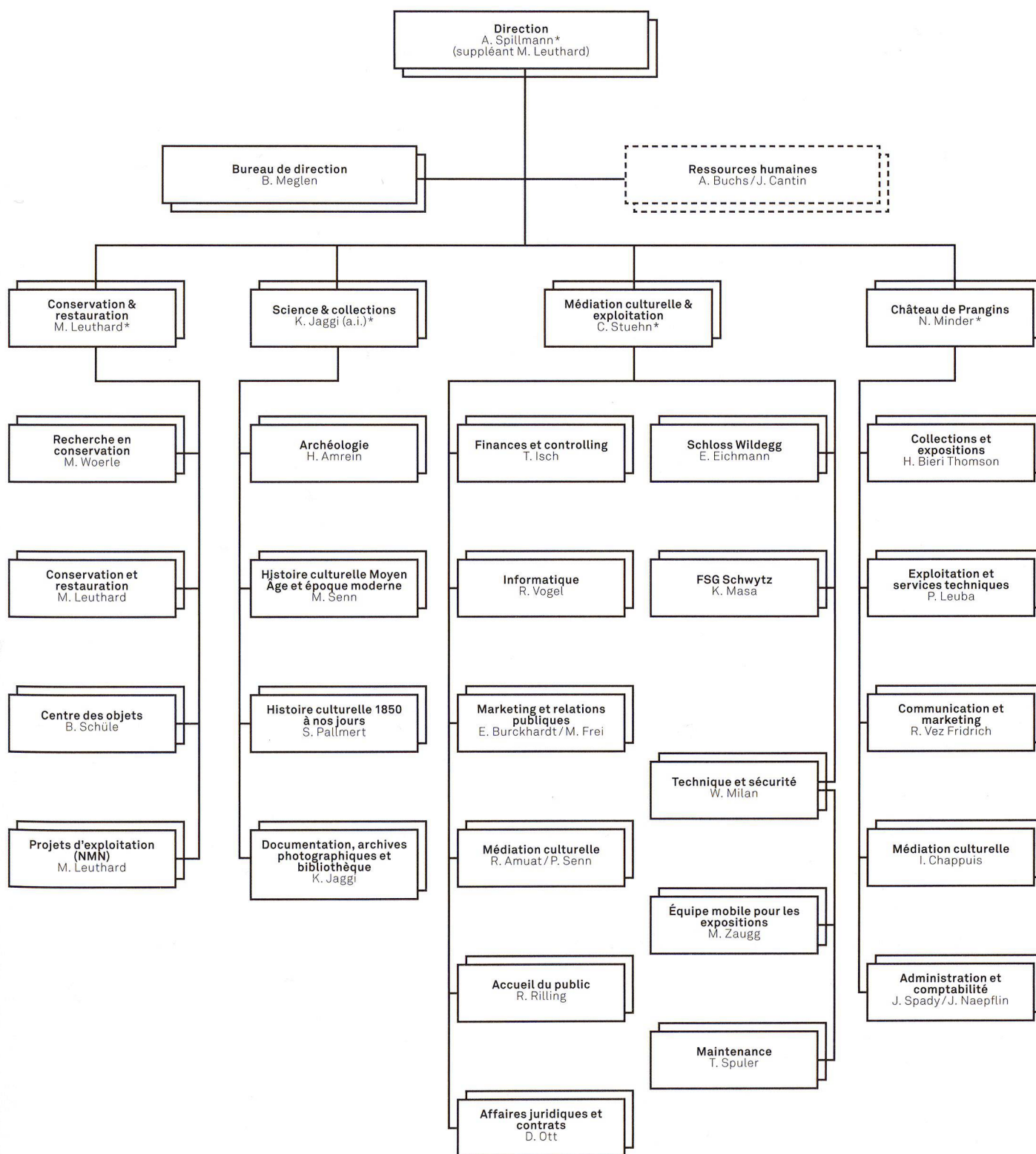
The ETH Library is the provider of the digitised journals. It does not own any copyrights to the journals and is not responsible for their content. The rights usually lie with the publishers or the external rights holders. Publishing images in print and online publications, as well as on social media channels or websites, is only permitted with the prior consent of the rights holders. [Find out more](#)

Download PDF: 03.04.2026

ETH-Bibliothek Zürich, E-Periodica, <https://www.e-periodica.ch>

Chiffres et faits

Organigramme des Musées nationaux suisses



* Membre du comité de direction.

Etat au 1.1.2009

2008

%

2009

%

Comptes annuels – comparaison 2008 / 2009 (en CHF)

Recettes

| | | | | |
|----------------------------------|---------------------|--------|---------------------|--------|
| Contribution de la Confédération | 25'262'927.– | 87,50 | 27'601'661.– | 87,50 |
| Bénéfices réalisés | 1'782'965.– | 6,20 | 1'795'182.– | 5,70 |
| Contributions des cantons | 595'000.– | 2,05 | 500'000.– | 1,60 |
| Contributions d'autres services | 922'192.– | 3,20 | 886'290.– | 2,80 |
| Dons | 218'518.– | 0,75 | 253'005.– | 0,80 |
| Contributions de la Fondation | 80'000.– | 0,30 | 500'000.– | 1,60 |
| Total recettes | 28'861'602.– | 100,00 | 31'536'138.– | 100,00 |

Dépenses

| | | | | |
|---------------------------------|---------------------|--------|---------------------|--------|
| Frais de personnel | 13'036'324.– | 45,15 | 14'773'218.– | 46,85 |
| Frais d'énergie | 603'053.– | 2,10 | 688'679.– | 2,20 |
| Frais de surveillance | 1'713'835.– | 5,95 | 1'719'765.– | 5,45 |
| Nouveau Musée national suisse | 4'476'592.– | 15,50 | 5'445'000.– | 17,30 |
| Expositions et manifestations | 1'435'869.– | 5,00 | 1'315'896.– | 4,15 |
| Frais d'exploitation | 5'314'226.– | 18,40 | 4'495'084.– | 14,25 |
| Fonds du Musée national suisse* | 2'281'703.– | 7,90 | 3'098'496.– | 9,80 |
| Total dépenses | 28'861'602.– | 100,00 | 31'536'138.– | 100,00 |

* Ordonnance du 03.04.1996 concernant le Fonds du Musée national suisse. A partir de l'exercice 2008, celui-ci doit être présenté comme charge, comme dans un compte de pertes et profits (flux et non plus stock).

Origine des bénéfices réalisés en 2008 / 2009 (en CHF)

| | | | | |
|------------------------|--------------------|------|--------------------|------|
| Entrées | 1'079'548.– | | 1'136'112.– | |
| Visites guidées | 115'959.– | | 100'708.– | |
| Travaux pour des tiers | 31'105.– | | 96'762.– | |
| Ventes | 469'430.– | | 409'019.– | |
| Locations | 86'923.– | | 52'581.– | |
| Total | 1'782'965.– | 6,20 | 1'795'182.– | 5,70 |

2008

2009

Statistique des visiteurs des Musées nationaux suisses, comparaison 2008 / 2009

| | Visiteurs des musées | Visiteurs des manifestations | Visiteurs des musées | Visiteurs des manifestations |
|--|-------------------------|---------------------------------|-------------------------|---------------------------------|
| Musée national suisse, Zurich | 124'279 | 3'180 | 153'841 | 169'998 |
| Château de Prangins | 38'061 | 15'292 | 37'696 | 17'007 |
| Forum de l'histoire suisse, Schwytz | 10'698 | 391 | 20'295 | 590 |
| Château de Wildegg | 40'580 | 38'751 | 50'753 | 42'273 |
| Musée suisse des douanes, Cantine di Gandria | 13'486 | 0 | 12'004 | 0 |
| Zunfthaus zur Meisen, Zurich | 6'153 | 14'076 | 5'989 | 17'129 |
| Centre des collections, Affoltern am Albis | 2'256 | 0 | 2'220 | 0 |
| Total Musées nationaux suisses | 235'513 | 71'690 | 282'798 | 246'997 |

Remarque : les rapports annuels de 2007 et 2008 intégraient encore le Museum Bärengasse à Zurich. Ce musée ayant été cédé à la ville de Zurich à la fin de 2008, il n'est plus pris en compte dans le présent rapport.

Service en ligne 2008 / 2009

| | | |
|-----------------------------------|-------------|-------------|
| Page d'accueil (par jour) | 800 – 1'500 | 850 – 1'700 |
| Abonnés à la lettre d'information | 2'275 | 2'522 |

Personnel 2008* / 2009

| | | |
|--|-------|-------|
| Etat des postes (FTE) | 115,4 | 118,3 |
| Personnel fixe des musées et de l'exploitation | 228 | 226 |
| Femmes | 151 | 147 |
| Hommes | 77 | 79 |
| Plein-temps | 52 | 52 |
| Temps partiel | 176 | 174 |
| Cadres spécialisés | 67 | 55 |
| Femmes | 54 | 47 |
| Hommes | 13 | 8 |

*Les effectifs figurant dans le rapport annuel 2008 ont été corrigés a posteriori par l'Office fédéral de la culture, responsable jusqu'au 31 décembre 2009 du service du personnel des Musées nationaux suisses.