

Zeitschrift: Rapport annuel / Musée National Suisse
Herausgeber: Musée National Suisse
Band: 117 (2008)

Register: Collaboratrices et collaborateurs

Nutzungsbedingungen

Die ETH-Bibliothek ist die Anbieterin der digitalisierten Zeitschriften auf E-Periodica. Sie besitzt keine Urheberrechte an den Zeitschriften und ist nicht verantwortlich für deren Inhalte. Die Rechte liegen in der Regel bei den Herausgebern beziehungsweise den externen Rechteinhabern. Das Veröffentlichen von Bildern in Print- und Online-Publikationen sowie auf Social Media-Kanälen oder Webseiten ist nur mit vorheriger Genehmigung der Rechteinhaber erlaubt. [Mehr erfahren](#)

Conditions d'utilisation

L'ETH Library est le fournisseur des revues numérisées. Elle ne détient aucun droit d'auteur sur les revues et n'est pas responsable de leur contenu. En règle générale, les droits sont détenus par les éditeurs ou les détenteurs de droits externes. La reproduction d'images dans des publications imprimées ou en ligne ainsi que sur des canaux de médias sociaux ou des sites web n'est autorisée qu'avec l'accord préalable des détenteurs des droits. [En savoir plus](#)

Terms of use

The ETH Library is the provider of the digitised journals. It does not own any copyrights to the journals and is not responsible for their content. The rights usually lie with the publishers or the external rights holders. Publishing images in print and online publications, as well as on social media channels or websites, is only permitted with the prior consent of the rights holders. [Find out more](#)

Download PDF: 25.04.2026

ETH-Bibliothek Zürich, E-Periodica, <https://www.e-periodica.ch>

COLLABORATRICES ET COLLABORATEURS

COMITÉ DE DIRECTION

Andreas Spillmann, *directeur*
Christof Kübler, *direction scientifique et collections (jusqu'au 31. 12. 2008)*
Markus Leuthard, *direction Centre des collections*
Nicole Minder, *direction des musées de Suisse romande*
Christoph Stuehn, *direction gestion d'entreprise et postes extérieurs*

BUREAU DE DIRECTION

Andreas Spillmann, *directeur*
Ellen Bryner
Eliane Burckhardt
(jusqu'au 31. 08. 2008)
Barbara Meglen,
(à partir du 01. 11. 2008)

SCIENCES / COLLECTIONS

Christof Kübler, *direction (jusqu'au 31. 12. 2008)*
Laurence Neuffer
Carmela Petralia Kaufmann

Archéologie

Heidi Amrein, *direction*
Anita Brumann Cullen
Eva Carlevaro
Anne Kapeller
Luca Tori
Lorna Trayler
Samuel van Willigen

Histoire de la civilisation médiévale et des temps modernes

Matthias Senn, *direction*
Jürg Burlet
Felix Graf *(à partir du 01. 03. 2008)*
Christine Keller Lüthi
Hanspeter Lanz
Mylène Ruoss-Koller
Betty Sonnberger
Hortensia von Roten

Histoire de la civilisation

1850 – période contemporaine

Sigrid Pallmert, *direction*
Nicole Aschwanden
François de Capitani
Erika Hebeisen
(à partir du 01. 04. 2008)
Tanya Karrer
(à partir du 01. 04. 2008)
Pascale Meyer Portmann
Bernard Schüle
Christina Sonderegger
Ricabeth Steiger
Karin Wälchli Reichlin
(à partir du 01. 04. 2008)

Documentation, archives

photographiques et bibliothèque

Konrad Jaggi, *direction*
Angelica Condrau
Dario Donati
Marianne Gerber
Doris Haben
Andrea Kunz
Helen Merz
Daniel Rüttimann
Anna Maria Siegrist-Ronzani
(jusqu'au 31. 01. 2008)

DÉPARTEMENT GESTION

D'ENTREPRISE ET POSTES EXTERIEURS

Christoph Stuehn, *direction*

Finances et controlling

Anton Isch, *direction*
Claude Chappuis
(jusqu'au 31. 08. 2008)
Martin Lustenberger
(à partir du 01. 01. 2008)
Yvette Goetschy Meccariello
(à partir du 15. 11. 2008)
Martin Vogt

Affaires juridiques et contrats

Dominik Ott

Informatique

René Vogel, *direction*
Daniel Niedermann
Michael Ruckstuhl
Stefan Hengstler

Marketing et relations publiques

Eliane Burckhardt, *direction PR (à partir du 01. 09. 2008)*
Mariella Frei, *direction marketing (à partir du 01. 11. 2008)*
Gesa Walk *(jusqu'au 31. 12. 2008)*

Administration

Ruth Affolter
Dina Feller *(jusqu'au 30. 06. 2008)*
Yvonne Oldani
(à partir du 01. 07. 2008)
Susanne Wiedenmann

Médiation culturelle et activités pédagogiques

Salome Maurer, *direction (jusqu'au 30. 06. 2008)*
Prisca Senn, *direction ad intérim (à partir du 01. 07. 2008)*
Adrian Baschung
Stefan Damiano
Angela Zeier



Cadres spécialisés

Musées zurichois

Ruth Affolter
 Hülya Altun-Öz
 Valerie Boban
 José Diaz
 Arlette Filali
 Dione Flühler (*jusqu'au 31.03.2008*)
 Franziska Grenacher
(jusqu'au 29.02.2008)
 Noemi Haag
 Eva Martina Hanke
(jusqu'au 30.11.2008)
 Claudia Heine (*jusqu'au 30.11.2008*)
 Charlotte Herzer
 Sabine Hess (*jusqu'au 30.11.2008*)
 Thomas Hess
 Martin Illi
 Sabine Jenzer
 Birgit Littmann Brunner
(jusqu'au 30.06.2008)
 Karin Pache
 Ursula Pieper (*jusqu'au 30.09.2008*)
 Corinna Pinna Ehrensberger
 Aila de la Rive (*jusqu'au 30.09.2008*)
 Rebecca Sanders
 Prisca Senn
 Barbara Simmen-Fritschy
 Regula Stibi (*jusqu'au 30.11.2008*)
 Beatrice Stocker
 Karin Temperli
 Esther Tisa Francini
 Joëlle Turrian

Accueil du public, musées zurichois

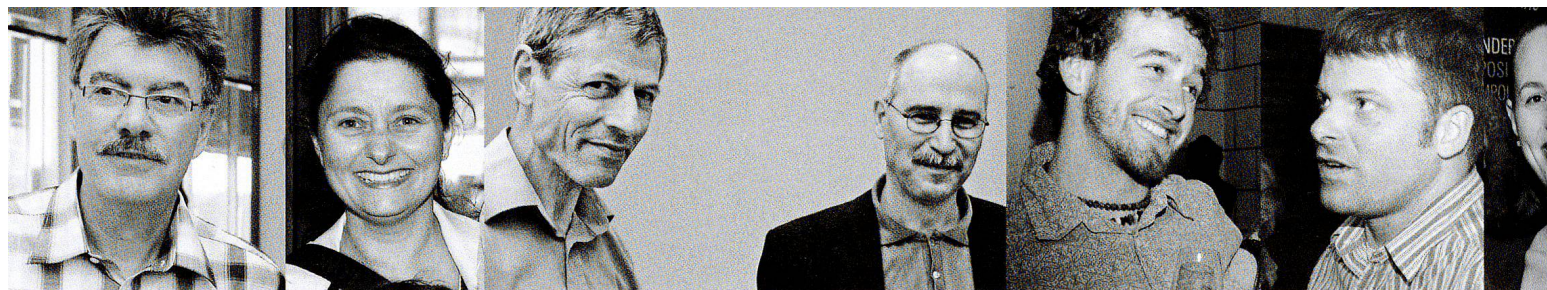
Roland Rilling, *direction*
 Romana Aliğ
 Ruth Affolter
 Margot Bäder (*jusqu'au 31.12.2008*)
 Norma Baki
 Marta Bogialli
 Scott Brand
 Salim Braschler Tahani
 Elsbeth Damiano
 Peter Dotto
 Ursula Egloff (*jusqu'au 31.05.2008*)
 Rachid Fejry
 Sonja Fierz
 Linda Giupponi
 Gabriela Karski
 Sandra Külling
 Margrit Linder
 Miroslava Lompar
 Sylvia Mächler
 Pamela Rahel Mayer
(à partir du 01.07.2008)
 Mara Melcher
 Christina Maria Meyer
(jusqu'au 30.04.2008)
 Franziska Neff
 Maria Valentina Paoluzzi
 Marlies Peyer
 Andrea Pfister
 Margret Pfister
 Arjeta Qerreti
(à partir du 01.02.2008)
 Jachen Salvett
(à partir du 01.07.2008)
 Carol Schnebli
 Judith Senecky
 Leo Stroppel
 Stefan Sulzer
 Enrichetta Vezzani
(jusqu'au 31.12.2008)
 Martina von Schulthess
 Andrea Vonau
 Max Wagner
 Ruth Wartenweiler
 Dorothea Wehrli
 Barbara Willi
 Hans-Peter Zwahlen

Technique

Walter Milan, *direction technique et sécurité (à partir du 01.06.2008)*
 Ueli Stahel (*jusqu'au 31.05.2008*)
 Toni Spuler, *direction conciergerie*
 Mike Zaugg, *direction équipe d'exposition*
 Rudolf Bucher (*jusqu'au 31.05.2008*)
 Bachir Ezzerari
 Bao-Meei Guu Cheng
 Siriporn Huber
 Antonia Jaderosa
 Kurt Jucker
 José Jorge Pereira
 Gracinda Pinto
 David Schwitter
(à partir du 01.01.2008)

SERVICE DES RESSOURCES HUMAINES

Roberta Cattaneo, *direction*
(jusqu'au 31.07.2008)
 Charlotte Weber, *direction*
(à partir du 01.11.2008)
 Erich Scheuner
(jusqu'au 31.08.2008)
 Anita Buchs (*à partir du 15.09.2008*)



CENTRE DES COLLECTIONS

Markus Leuthard, *direction*
 Peter Mantel
 (à partir du 01.05.2008)

Centre des objets

Bernard Schüle, *direction*
 Nana Amankrah
 Paul Guttman
 Bruno Hehli
 Kurt Hiestand
 Silvia Kotai (à partir du 01.06.2008)
 Sergio Kupferschmid
 Andreas Niederhäuser
 David Pazmino
 Werner Rüegg
 Donat Stuppan
 Roland Twerenbold
 Barbara Vogt
 Angela Zeier

Conservation

Markus Leuthard, *direction*
 Martin Ledergerber, *direction matériaux anorganiques*
 (à partir du 01.10.2008)
 Elke Müräu, *direction matériaux organiques*
 Heinz Rothacher, *direction matériaux anorganiques (jusqu'au 31.05.2008)*
 Katharina Schmidt-Ott, *direction conservation archéologique*
 Cédric André
 Christian Cevey
 Jana Egger
 Mirjam Froideveaux
 Nicole Gebhard
 Ulrich Heusser
 Laure-Anne Küpfer
 Uldis Mākulis
 Jürg Mathys
 Gaby Petrak
 Susanne Roth (jusqu'au 31.12.2008)
 Ulrike Rothenhäusler
 Irina Seekamp
 (à partir du 01.06.2008)
 Geneviève Teoh
 Robert Tobler
 Kim Travis
 Peter Wyer

Recherche en conservation

Marie-Christine Wörle, *direction*
 Erwin Hildbrand
 Vera Hubert
 Katja Hunger

Projet Nouveau Musée national

Edgar Hildebrand, *direction entreposage*
 Marcel Sax, *direction logistique*
 Ernst Arnold (à partir du 01.04.2008)
 Luciano Boschetto
 Nikkibarla Calonder (à partir du 01.06.2008)
 Michele Cristale
 Thomas Holzer
 Carolin Hornig
 Silvia Kotai
 Elena Mastandrea
 Françoise Michel
 (à partir du 01.11.2008)
 Gabriela Oester
 David Pazmino
 Karin Temperli (jusqu'au 30.04.2008)
 Martin Trachsel
 Werner Trinkler
 Anita Wanner
 Andrea Zollinger

CHÂTEAU DE PRANGINS

Nicole Minder, *direction*
 Helen Bieri Thomson
 Isabelle Chappuis
 Philippe Leuba
 Bernard Messerli
 (à partir du 01.04.2008)
 Jacqueline Karlen Naepflin
 Marie-Hélène Pellet
 André Schärer
 Jocelyne Spady-Clementz
 Nicole Staremborg Goy
 (à partir du 01.04.2008)
 Rachel Vez Fridrich

Guides et animateurs / trices

Christelle Baraffe
 Kate Blockley
 Pamela Hunziker
 Marie-Claire Jahiel
 Francine Jotterand
 Sabine Lorenz-Schmidt
 Astrid Maury
 Belinda McBride
 Nathalie Pellissier
 Geneviève Rapin
 Heidi Rasmussen
 (à partir du 01.09.2008)
 Denis Rohrer (jusqu'au 31.03.2008)
 Irène Sommer
 Kathrin Stadler
 Anne-Rose Stüssi
 Stéphane Tendon (†25.03.2008)
 Valérie Zanani
 Bettina Zimmermann



**FORUM DE L'HISTOIRE SUISSE,
SCHWYZ**

Ralph Aschwanden, *conservateur*
(jusqu'au 15.08.2008)
Pia Schubiger, *direction*
(à partir du 01.08.2008)
Karin Masa
Rita Lisa Planzer-Steiner
Ruedi Schmidig-Schuler

Accueil du public

Maya Abbühl
Bernadette Betschart
Bernarda De Moliner
Katharina Guggisberg Aschwanden
Bettina Hackl
Sandra Happle
Ida Imhof
Pia Lenggenhager
Ruth Merz
Ruth Miksovic-Waldis
Luzia Weber

Cadres spécialisés

André Annen
Vreni Bamert
Adrian Baschung
Bernadette Camenisch
Sofie Contratto
(jusqu'au 01.11.2008)
David Föhn
Evelyn Maissen-Kohn
Debora Nardini Marigliano
Irene Schibli
Lea Schieback
Irma Schöpfer Haake
Heinrich Speich
Rita Ida Steiner
Ursula Stoll-von Selve
Madeleine von Reding

SCHLOSS WILDEGG

Erland Eichmann, *direction*
Marianne Eichmann
Manuela Fischer
Rico Gischig
Max Helfenstein
Ursula Helfenstein
Peter Heuberger
Ursula Laubscher
Roger Maurer
Daniela Steinhauser

Accueil du public

Janine Baumann
Brigitte Brandner
Judith Buchs
Maja Hersberger
Stefan Lörtscher
Silvia Russi
Ursula Wirth-Wegmüller

Cadres spécialisés

Gabriela Angehrn
Irene Briner
Theo Geiser (jusqu'au 31.10.2008)
Robert Holenweger
Barbara Küng-Schafroth
Francine Lerchmüller
Ursula M. Pauli
(jusqu'au 31.12.2008)
Marie Colette Rohr
Kurt Säuberli (jusqu'au 31.10.2008)
Annelies Sutter
Annafried Widmer-Kessler