

Zeitschrift: Rapport annuel / Musée National Suisse
Herausgeber: Musée National Suisse
Band: 39 (1930)

Vereinsnachrichten: Fonds Hallwil 1930

Nutzungsbedingungen

Die ETH-Bibliothek ist die Anbieterin der digitalisierten Zeitschriften auf E-Periodica. Sie besitzt keine Urheberrechte an den Zeitschriften und ist nicht verantwortlich für deren Inhalte. Die Rechte liegen in der Regel bei den Herausgebern beziehungsweise den externen Rechteinhabern. Das Veröffentlichen von Bildern in Print- und Online-Publikationen sowie auf Social Media-Kanälen oder Webseiten ist nur mit vorheriger Genehmigung der Rechteinhaber erlaubt. [Mehr erfahren](#)

Conditions d'utilisation

L'ETH Library est le fournisseur des revues numérisées. Elle ne détient aucun droit d'auteur sur les revues et n'est pas responsable de leur contenu. En règle générale, les droits sont détenus par les éditeurs ou les détenteurs de droits externes. La reproduction d'images dans des publications imprimées ou en ligne ainsi que sur des canaux de médias sociaux ou des sites web n'est autorisée qu'avec l'accord préalable des détenteurs des droits. [En savoir plus](#)

Terms of use

The ETH Library is the provider of the digitised journals. It does not own any copyrights to the journals and is not responsible for their content. The rights usually lie with the publishers or the external rights holders. Publishing images in print and online publications, as well as on social media channels or websites, is only permitted with the prior consent of the rights holders. [Find out more](#)

Download PDF: 30.07.2025

ETH-Bibliothek Zürich, E-Periodica, <https://www.e-periodica.ch>

COMPTES DE 1930

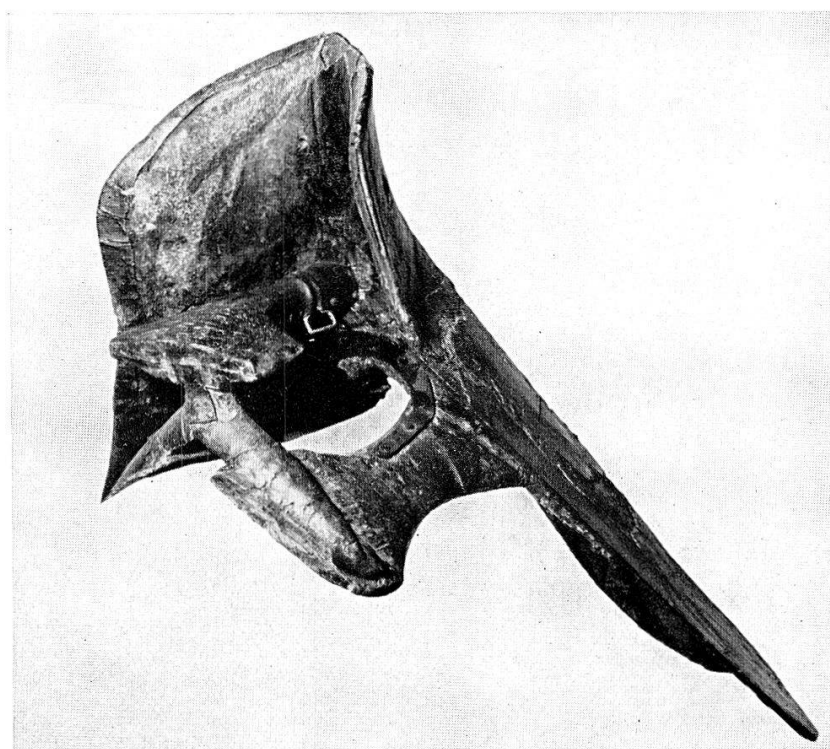
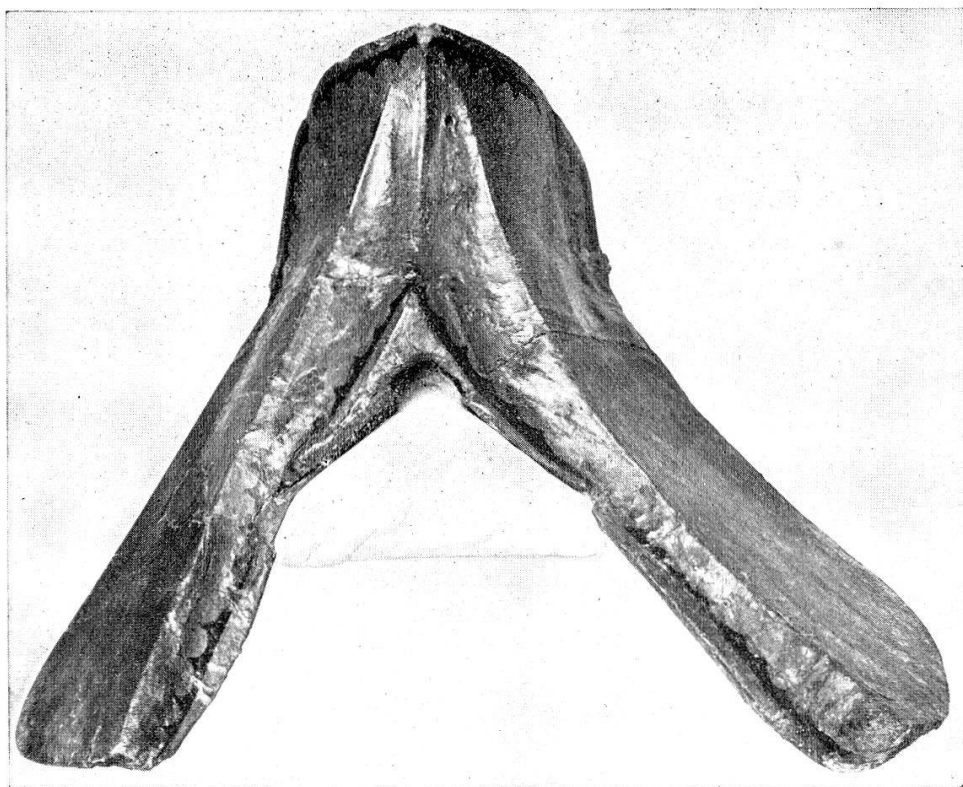
	Recettes	Dépenses
<i>Traitements</i>	frs. 221,562.—	214,241.20
<i>Autres dépenses pour le personnel:</i>		
Indemnités de déplacement, vêtements de service	„ 4,900.—	4,698.25
<i>Frais d'administration:</i>		
Commission du Musée, assurances, frais de transport, publications, livres, divers	„ 12,010.—	11,269.07
<i>Frais d'exploitation:</i>		
Services de nettoyage, éclairage, chauffage, gaz, eau, matériel pour les ateliers	„ 27,000.—	25,485.87
<i>Accroissement des collections:</i>		
a) Conservation et acquisition d'antiquités historiques, fouilles, versement du fonds du Musée	„ 58,000.—	58,000.—
b) Copies et moulages d'œuvres d'art, relevés et photographies	„ 3,500.—	3,500.—
Recettes diverses	„ 1,000.—	
Remboursement aux Services fédéraux de caisse et de comptabilité	„	10,777.61
<i>Total</i>	frs. 327,972.—	327,972.—

FONDS DU MUSÉE 1930

Solde au 31 décembre 1929	frs. 4,945.65	
Vente de doublets et achats d'antiquités	„ 11,974.—	12,549.90
Vestiaire	„ 2,018.50	
Produit des entrées	„ 4,529.—	
Bénéfice sur la vente de guides	„ 636.—	
Revenus des capitaux, etc.	„ 285.05	
Versement pour la conservation et l'acquisition d'antiquités historiques	„	8,000.—
Solde à nouveau au 31 décembre 1930	„	3,834.10
<i>Total</i>	frs. 24,384.—	24,384.—

FONDS HALLWIL 1930

Avoir au 31 décembre 1930		frs. 105,083.50
-------------------------------------	--	-----------------



Selle de tournoi. De l'arsenal de Schaffhouse. 1^e quart du 15^e siècle.
En haut: Devant. En bas: Revers, avec siège restauré.