

# Fonds Hallwil 1926

Objekttyp: **AssociationNews**

Zeitschrift: **Rapport annuel / Musée National Suisse**

Band (Jahr): **35 (1926)**

PDF erstellt am: **22.06.2024**

## **Nutzungsbedingungen**

Die ETH-Bibliothek ist Anbieterin der digitalisierten Zeitschriften. Sie besitzt keine Urheberrechte an den Inhalten der Zeitschriften. Die Rechte liegen in der Regel bei den Herausgebern.

Die auf der Plattform e-periodica veröffentlichten Dokumente stehen für nicht-kommerzielle Zwecke in Lehre und Forschung sowie für die private Nutzung frei zur Verfügung. Einzelne Dateien oder Ausdrucke aus diesem Angebot können zusammen mit diesen Nutzungsbedingungen und den korrekten Herkunftsbezeichnungen weitergegeben werden.

Das Veröffentlichen von Bildern in Print- und Online-Publikationen ist nur mit vorheriger Genehmigung der Rechteinhaber erlaubt. Die systematische Speicherung von Teilen des elektronischen Angebots auf anderen Servern bedarf ebenfalls des schriftlichen Einverständnisses der Rechteinhaber.

## **Haftungsausschluss**

Alle Angaben erfolgen ohne Gewähr für Vollständigkeit oder Richtigkeit. Es wird keine Haftung übernommen für Schäden durch die Verwendung von Informationen aus diesem Online-Angebot oder durch das Fehlen von Informationen. Dies gilt auch für Inhalte Dritter, die über dieses Angebot zugänglich sind.

## COMPTES DE 1926

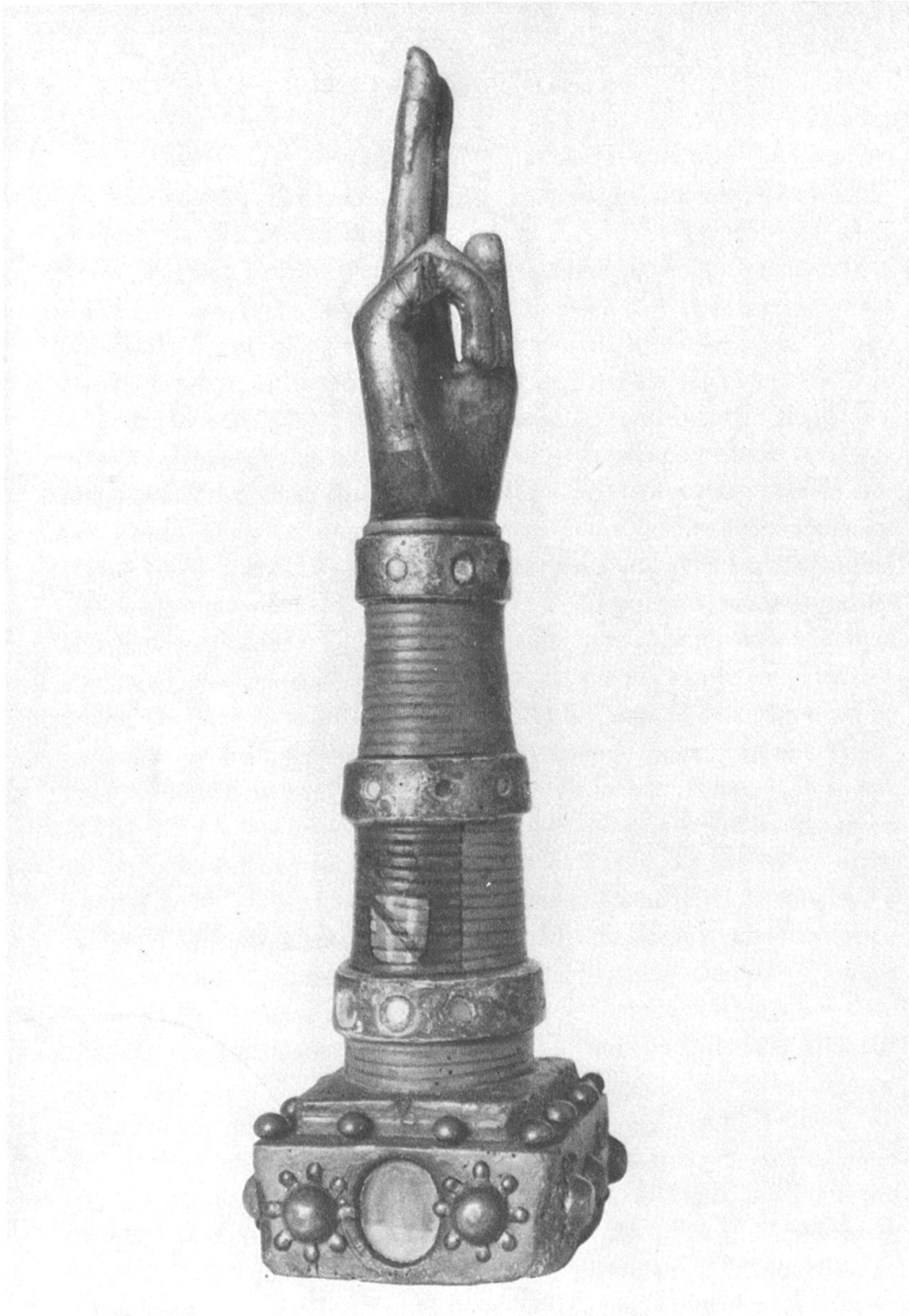
	Recettes	Dépenses
<i>Traitements</i> . . . . .	frs. 233,100.—	227,539.85
<i>Autres dépenses pour le personnel:</i>		
Indemnité de déplacement, assurance contre les accidents, vêtements de service . . . . .	,, 4,300.—	3,123.50
<i>Frais d'administration:</i>		
Commission du musée, frais de bureau, assurances, ports et frais de transport, publications, livres . . . . .	,, 28,100.—	27,444.40
<i>Frais d'exploitation:</i>		
Matériel de nettoyage, chauffage et gaz, éclairage, achats de matériel pour les ateliers . . . . .	,, 30,000.—	25,633.15
<i>Accroissement des collections:</i>		
a) Conservation et acquisition d'antiquités historiques, fouilles, versement du fonds du musée . . . . .	,, 58,000.—	58,000.—
b) Copies et moulages d'œuvres d'art, photographies . . . . .	,, 3,500.—	3,500.—
Crédit extraordinaire à la Statistique du Canton d'Unterwald . . . . .	,, 4,000.—	4,000.—
Recettes diverses . . . . .	,, 1,000.—	
Remboursement aux Services fédéraux de caisse et de comptabilité . . . . .	,, —	12,759.10
Total . . . . .	frs. 362,000.—	362,000.—

### FONDS DU MUSÉE 1926

Solde au 31 décembre 1925 . . . . .	frs. 9,265.10	—
Vente de doublets et achats d'antiquités . . . . .	,, 6,464.—	15,715.60
Subvention 1926 à la „Statistique d'Unterwald“ . . . . .	,, —	2,000.—
Vestiaire . . . . .	,, 2,332.30	—
Produit des entrées . . . . .	,, 4,998.50	—
Bénéfice sur la vente de photographies . . . . .	,, 802.15	—
Revenu des capitaux . . . . .	,, 455.—	—
Prix du modèle du château de Lenzbourg . . . . .	,, —	5,000.—
Solde à nouveau au 31 décembre 1926 . . . . .	,, —	1,601.45
Total . . . . .	frs. 24,317.05	24,317.05

### FONDS HALLWIL 1926

Avoir au 31 décembre 1926. . . . .	frs. 96,209.10
------------------------------------	----------------



Reliquienarm aus Holz mit unbekanntem Wappen.  
14. Jahrhundert.