

**Zeitschrift:** Revue Militaire Suisse  
**Herausgeber:** Association de la Revue Militaire Suisse  
**Band:** - (2008)  
**Heft:** 5

**Artikel:** Les bataillons d'aide au commandement  
**Autor:** Schaller, Flavien  
**DOI:** <https://doi.org/10.5169/seals-346913>

### **Nutzungsbedingungen**

Die ETH-Bibliothek ist die Anbieterin der digitalisierten Zeitschriften auf E-Periodica. Sie besitzt keine Urheberrechte an den Zeitschriften und ist nicht verantwortlich für deren Inhalte. Die Rechte liegen in der Regel bei den Herausgebern beziehungsweise den externen Rechteinhabern. Das Veröffentlichen von Bildern in Print- und Online-Publikationen sowie auf Social Media-Kanälen oder Webseiten ist nur mit vorheriger Genehmigung der Rechteinhaber erlaubt. [Mehr erfahren](#)

### **Conditions d'utilisation**

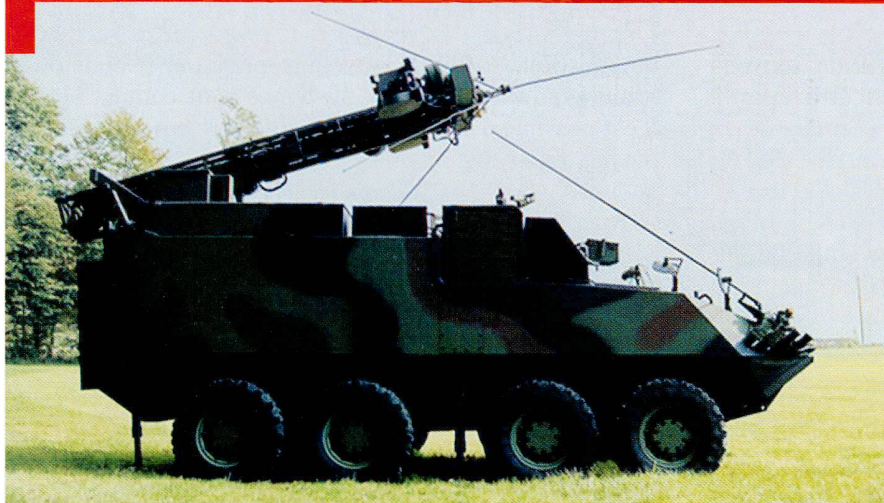
L'ETH Library est le fournisseur des revues numérisées. Elle ne détient aucun droit d'auteur sur les revues et n'est pas responsable de leur contenu. En règle générale, les droits sont détenus par les éditeurs ou les détenteurs de droits externes. La reproduction d'images dans des publications imprimées ou en ligne ainsi que sur des canaux de médias sociaux ou des sites web n'est autorisée qu'avec l'accord préalable des détenteurs des droits. [En savoir plus](#)

### **Terms of use**

The ETH Library is the provider of the digitised journals. It does not own any copyrights to the journals and is not responsible for their content. The rights usually lie with the publishers or the external rights holders. Publishing images in print and online publications, as well as on social media channels or websites, is only permitted with the prior consent of the rights holders. [Find out more](#)

**Download PDF:** 19.02.2026

**ETH-Bibliothek Zürich, E-Periodica, <https://www.e-periodica.ch>**



Le char RAP permet d'étendre le «nuage» RITM. Il est engagé par roulement lors d'actions mobiles.

## Les bataillons d'aide au commandement

**Maj EMG Flavien Schaller**

Cdt bat aide cdmt 15

### Installent, exploitent et entretiennent les QG des grandes unités

Les bataillons d'aide au commandement sont les piliers techniques de la conduite des grandes unités. Ils mettent à la disposition des commandants des Grandes Unités (GU) et de leur état-major (EM) l'infrastructure (locaux, subsistance, informatique, réseaux de communication internes) permanente, improvisée ou mobile nécessaire à leurs activités de commandement. Ils en assurent également l'exploitation et l'entretien.

Cette tâche ne peut cependant être effectuée de manière autonome. L'appui d'un détachement d'infrastructure (pour les installations permanentes) et d'un ou plusieurs éléments de combat est une condition impérative à la sécurité et à la survie dans une de ces installations.

A noter que ce sont les bataillons quartier général (QG) de la brigade aide au cdmt 41 qui sont responsables de cette tâche pour les installations au niveau de l'armée et du gouvernement.

### Installent, exploitent et entretiennent les moyens télématiques des grandes unités

Une autre facette de leur engagement consiste à mettre à disposition des moyens de liaison par fil, ondes dirigées et radio. Il faut distinguer les liaisons internes au QG de la grande unité et les liaisons externes vers les infrastructures de conduite des échelons supérieurs et subordonnés.

Dans le premier cas, le bat aide cdmt peut agir seul. Dans le deuxième, il sera contraint de faire appel à l'appui d'un bataillon d'ondes dirigées (ondi). Actuellement, la difficulté réside dans la disponibilité de ces bat ondi. Il n'en existe que 4 et, de ce fait, la probabilité de faire service en même temps qu'eux est faible. De plus, leur disponibilité

est d'autant réduite que ceux-ci peuvent avoir été prévus pour d'autres engagements.

### Répartition des formations aide cdmt

Il existe 7 types différents de bataillon d'aide au commandement : A-G. Les différences vont du nombre de compagnies et de groupes incorporés, aux types de véhicules disponibles, en passant par la dotation en matériel. Les bat aide cdmt sont taillés sur mesure pour l'engagement au profit de la GU à laquelle ils sont subordonnés. Ceux des régions territoriales se verront par exemple dotés d'un groupe de liaison pour les états-majors de crise cantonaux, ceux des brigades blindées de véhicules chenillés, ceux des brigades d'infanterie de chars à roues... La dotation de matériel télématique dépend du nombre de subordonnés direct de la GU et de la taille de son état-major. Les Forces Terrestres disposent également du bat aide cdmt 20 pour leur état-major.

Il existe un bataillon d'aide au commandement très « exotique. » Il s'agit du bat aide cdmt 31 de la brigade d'aide au commandement 41. Il est constitué d'une compagnie radio ambassade, d'une compagnie de spécialistes en langues, d'une compagnie spécialisée dans la cryptologie ainsi que de deux compagnies télématiques.

F.S.





Grande Unité	Bat aide cdmt subordonné(s)	Type
Forces Terrestres	FU Bat 20 (ZH)	A
Br inf 2 Inf Br 4 Inf Br 5 Inf Br 7	Bat aide cdmt 2 (NE) FU Bat 4 (SO) FU Bat 5 (AG) FU Bat 7 (SG)	B
Br fant mont 9 Br inf mont 10 Inf br 12	Bat aiuto cond 9 (TI) Bat aide cdmt 10 (VS) FU Bat 12 (GR)	C
Br bl 1 Pz Br 11	Bat aide cdmt 1 (VD) FU Bat 11 (TG)	D
Rég ter 1 Ter Reg 2 Ter Reg 3 Ter Reg 4	Bat aide cdmt 21 (FR) FU Bat 22 (LU) FU Bat 23 (UR) FU Bat 24 (ZH)	E
Br log 1	FU Bat 15 (BE)	F
FU Br 41	FU Bat 31 (BL)	G

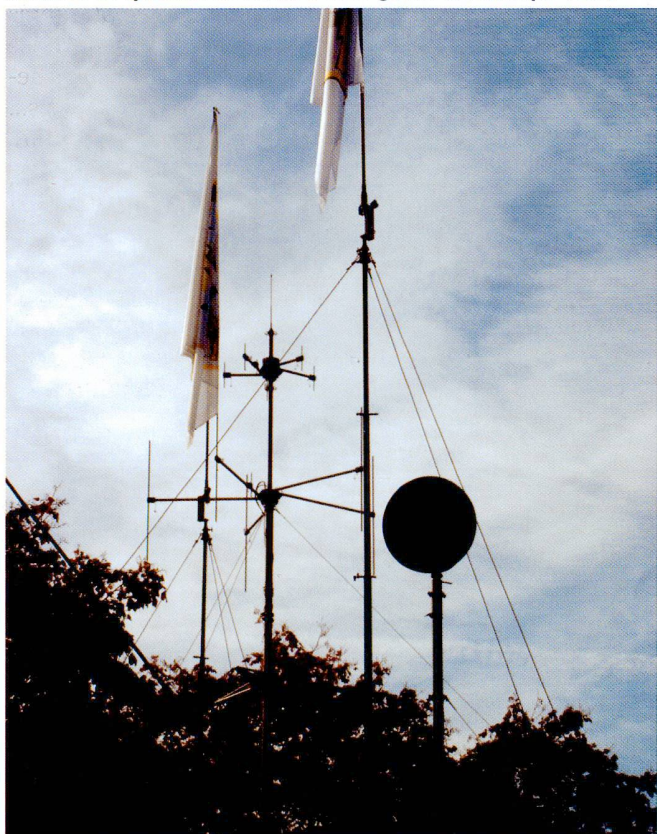


Char RAP.



Radio de conduite SE-235.

Antennes de systèmes de conduite de la guerre électronique (CGE).



Système à ondes dirigées R-915.





