

Zeitschrift: Revue Militaire Suisse
Herausgeber: Association de la Revue Militaire Suisse
Band: 42 (1897)
Heft: 12

Anhang

Nutzungsbedingungen

Die ETH-Bibliothek ist die Anbieterin der digitalisierten Zeitschriften auf E-Periodica. Sie besitzt keine Urheberrechte an den Zeitschriften und ist nicht verantwortlich für deren Inhalte. Die Rechte liegen in der Regel bei den Herausgebern beziehungsweise den externen Rechteinhabern. Das Veröffentlichen von Bildern in Print- und Online-Publikationen sowie auf Social Media-Kanälen oder Webseiten ist nur mit vorheriger Genehmigung der Rechteinhaber erlaubt. [Mehr erfahren](#)

Conditions d'utilisation

L'ETH Library est le fournisseur des revues numérisées. Elle ne détient aucun droit d'auteur sur les revues et n'est pas responsable de leur contenu. En règle générale, les droits sont détenus par les éditeurs ou les détenteurs de droits externes. La reproduction d'images dans des publications imprimées ou en ligne ainsi que sur des canaux de médias sociaux ou des sites web n'est autorisée qu'avec l'accord préalable des détenteurs des droits. [En savoir plus](#)

Terms of use

The ETH Library is the provider of the digitised journals. It does not own any copyrights to the journals and is not responsible for their content. The rights usually lie with the publishers or the external rights holders. Publishing images in print and online publications, as well as on social media channels or websites, is only permitted with the prior consent of the rights holders. [Find out more](#)

Download PDF: 15.01.2026

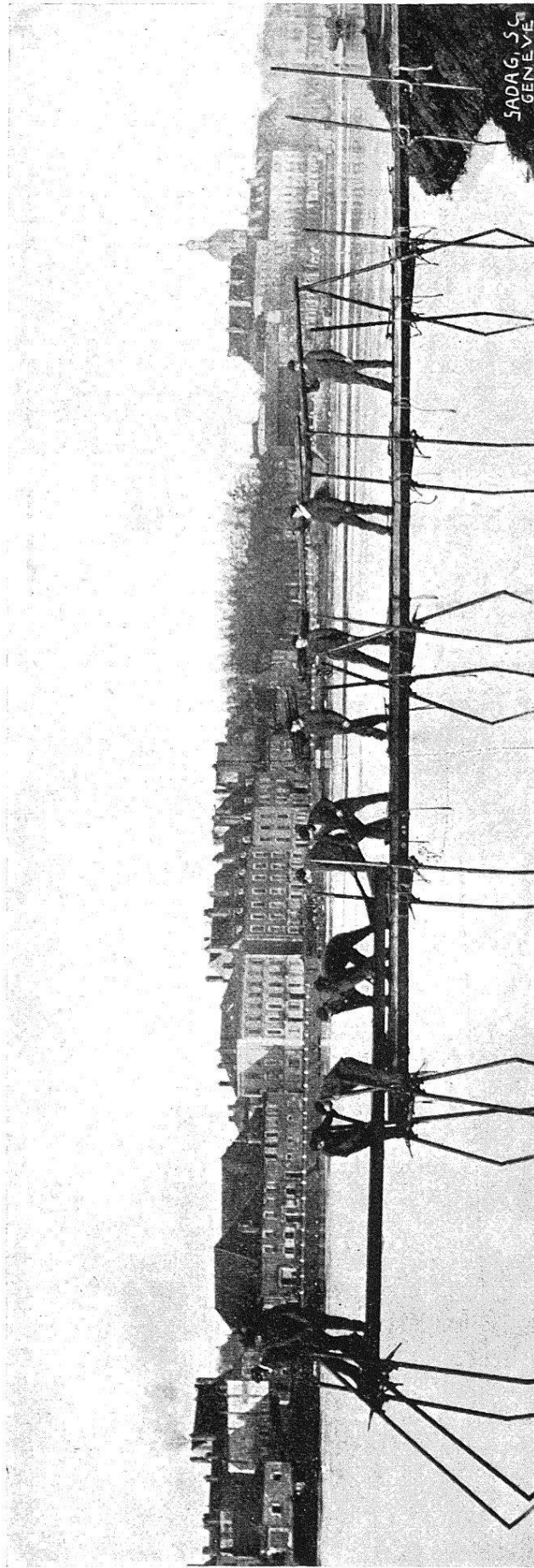
ETH-Bibliothek Zürich, E-Periodica, <https://www.e-periodica.ch>



CHARGEMENT DE SUPPORTS.



CHARGEMENT DU MATÉRIEL DE GUINDAGE.
(Celui des poutrelles s'effectue de la même manière.)



CONSTRUCTION D'UN PONT DE CIRCONSTANCE.

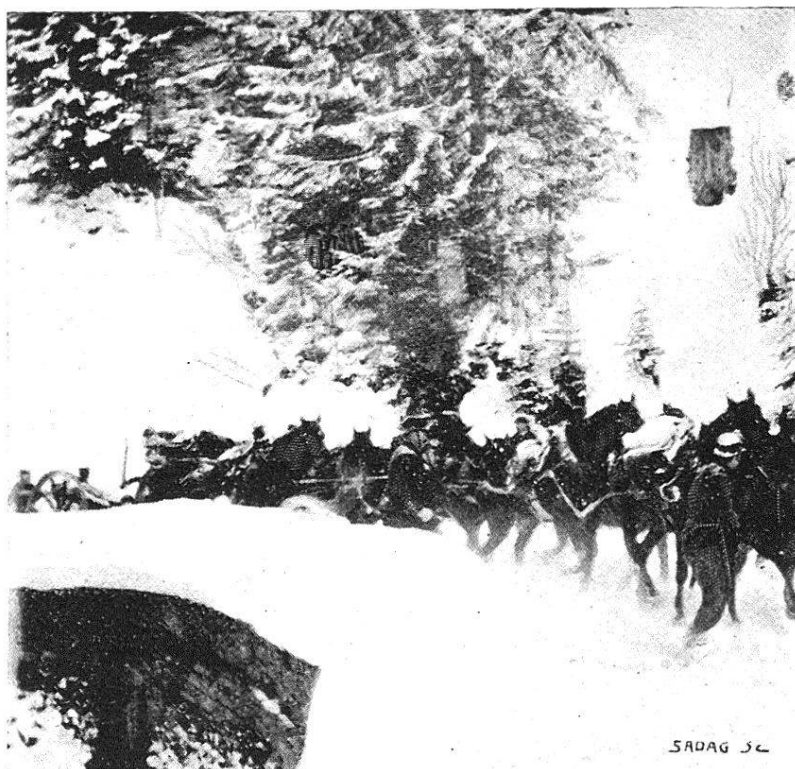


FIG. 1. — Passage du pont de Thésex; pièce de la batterie 4,
avec attelage renforcé.

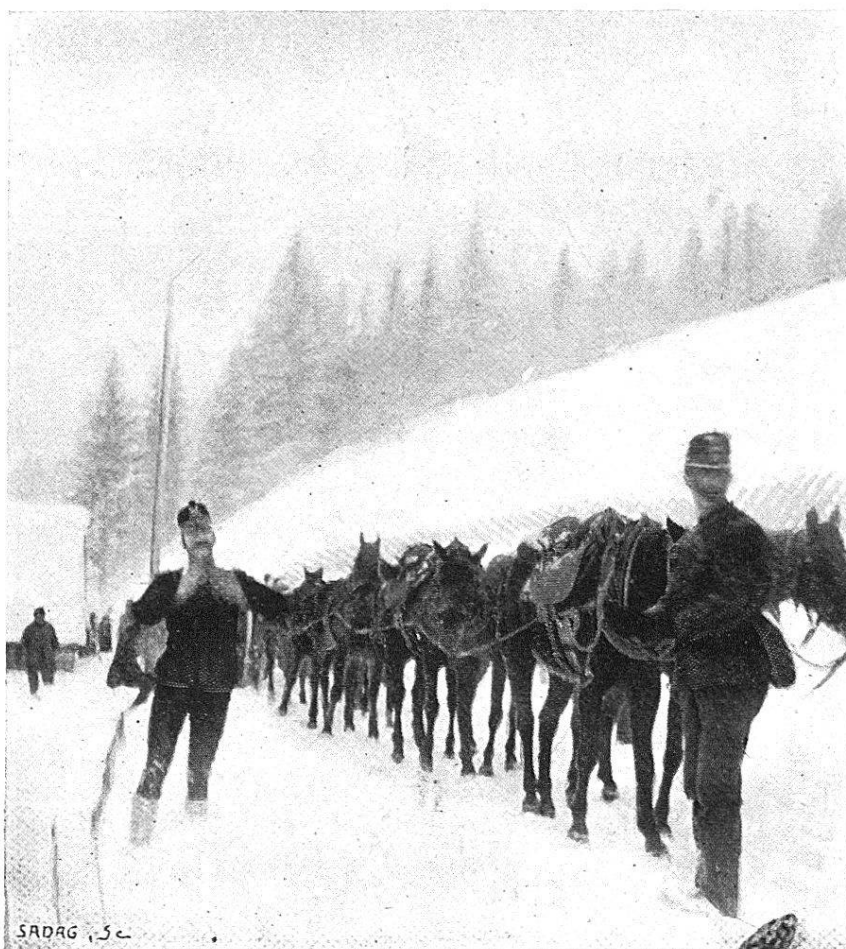


FIG. 2. — Près d'arriver à la Comballaz; pièce de la batt. 4,
attelée de 5 paires de chevaux.



FIG. 3. — A la Comballaz ; premiers essais d'attelage en tandem ;
pièce à lugeons postérieurs.



FIG. 4. — Entre la Comballaz et les Mosses : premières ornières sérieuses



FIG. 5. — Inconvénients de l'attelage de chevaux au timon.



FIG. 6. — Etat de la route entre les Mosses et la Lécherette.



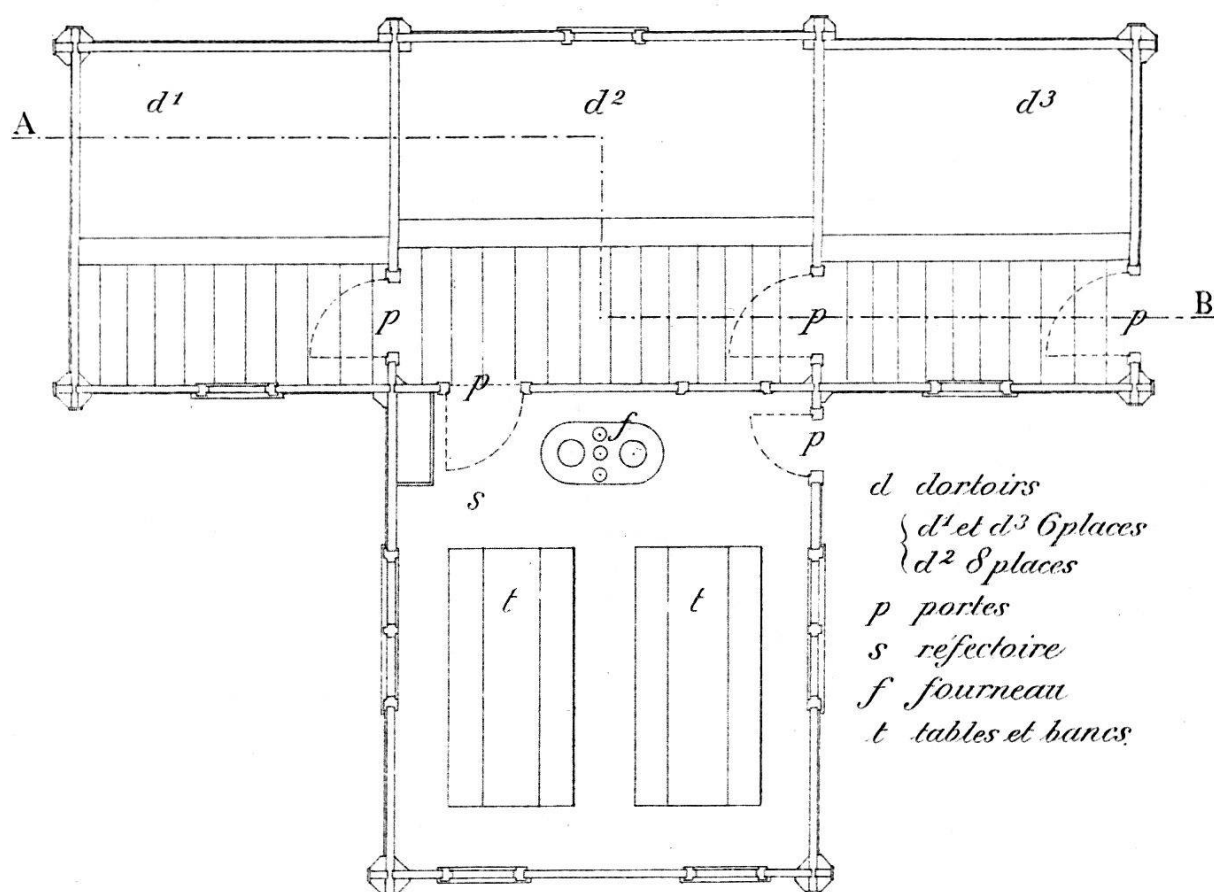
FIG. 8. — Pièce à lugeons antérieurs et postérieurs, entre Sépey et Comballaz; traction pénible, malgré le peu de neige, la faiblesse de la pente et le renforcement de l'attelage.



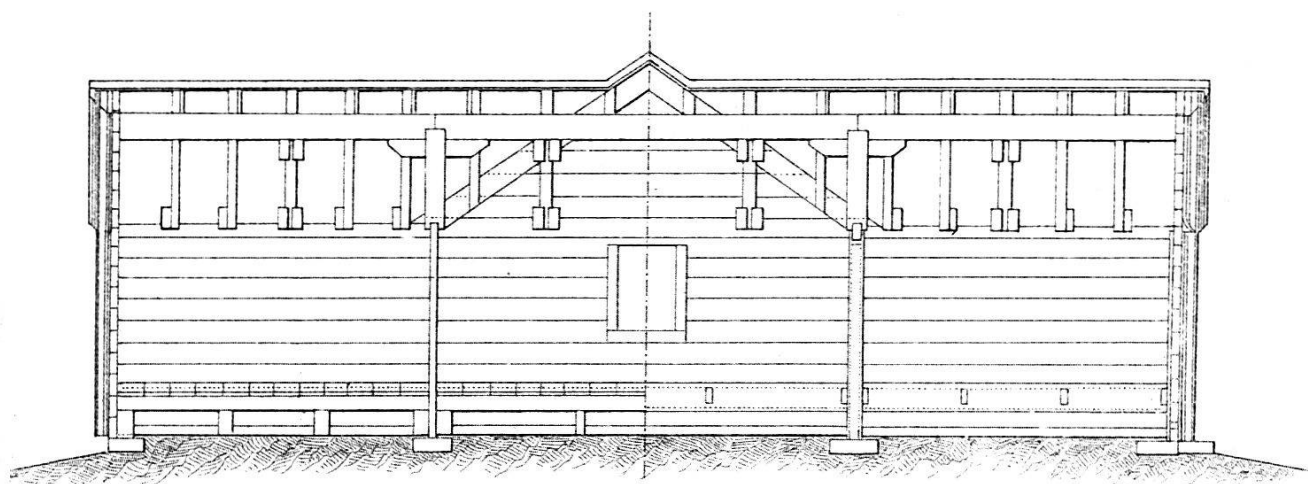
FIG. 10. — Fourgon de batterie, avec arrière-train sur luge.

CABANE DU GLÄRNISCH

— 4 —

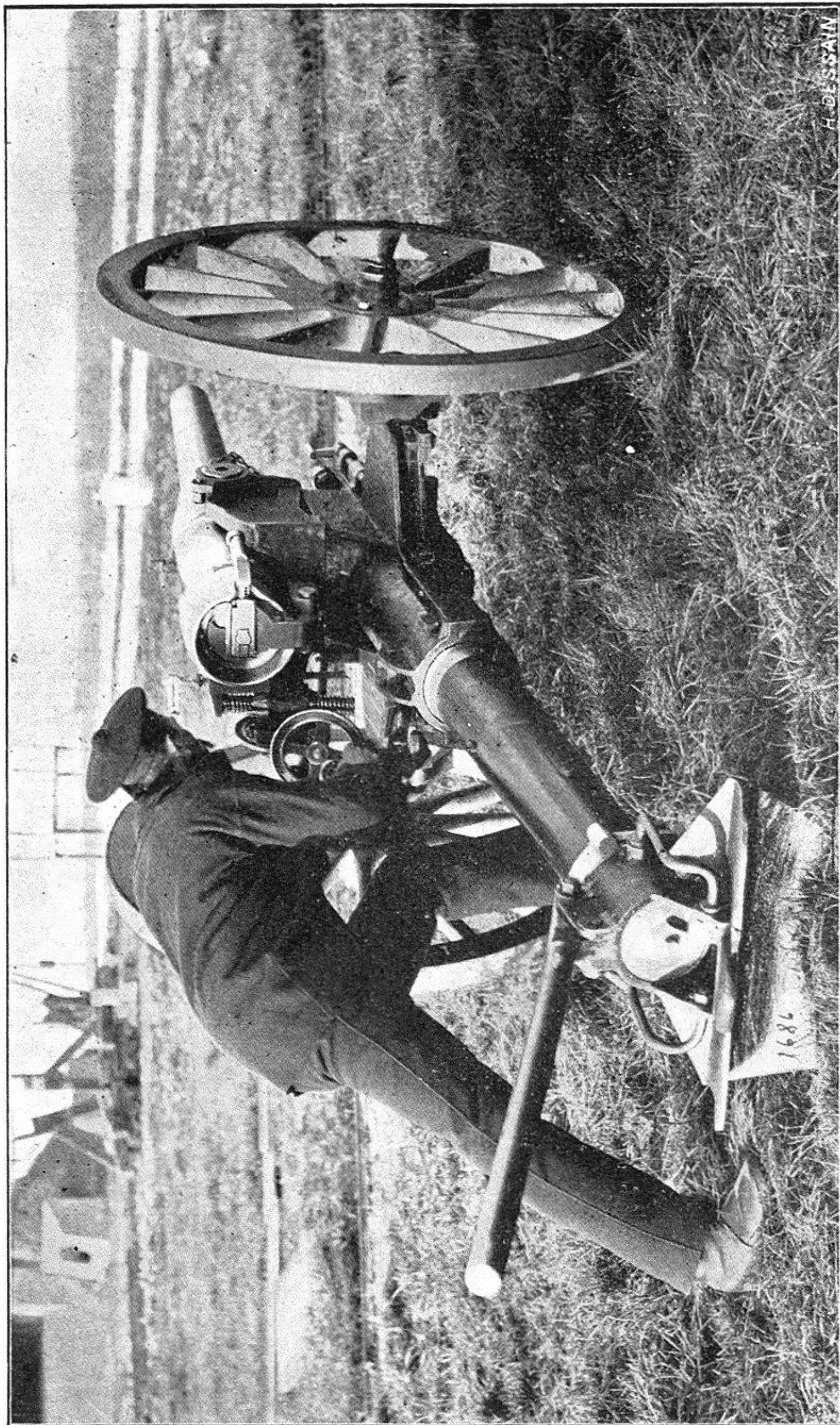


Plan du rez-de-chaussée



Coupe en long suivant A.B.

Echelle 1:100

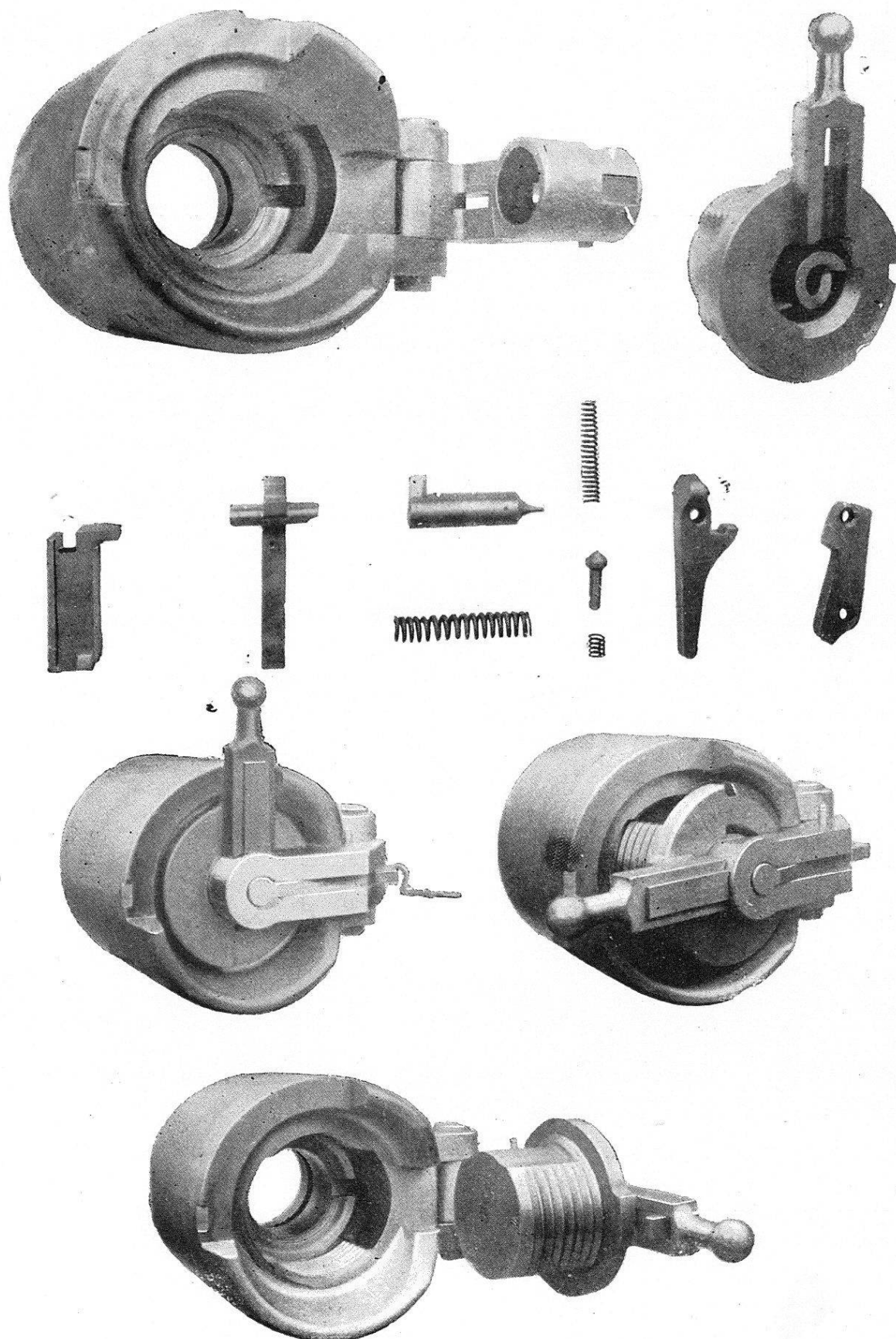


Matériel à tir rapide 70^{mm}. — Type léger. — Système CANET.

Canon en batterie. — Pointage de la pièce.



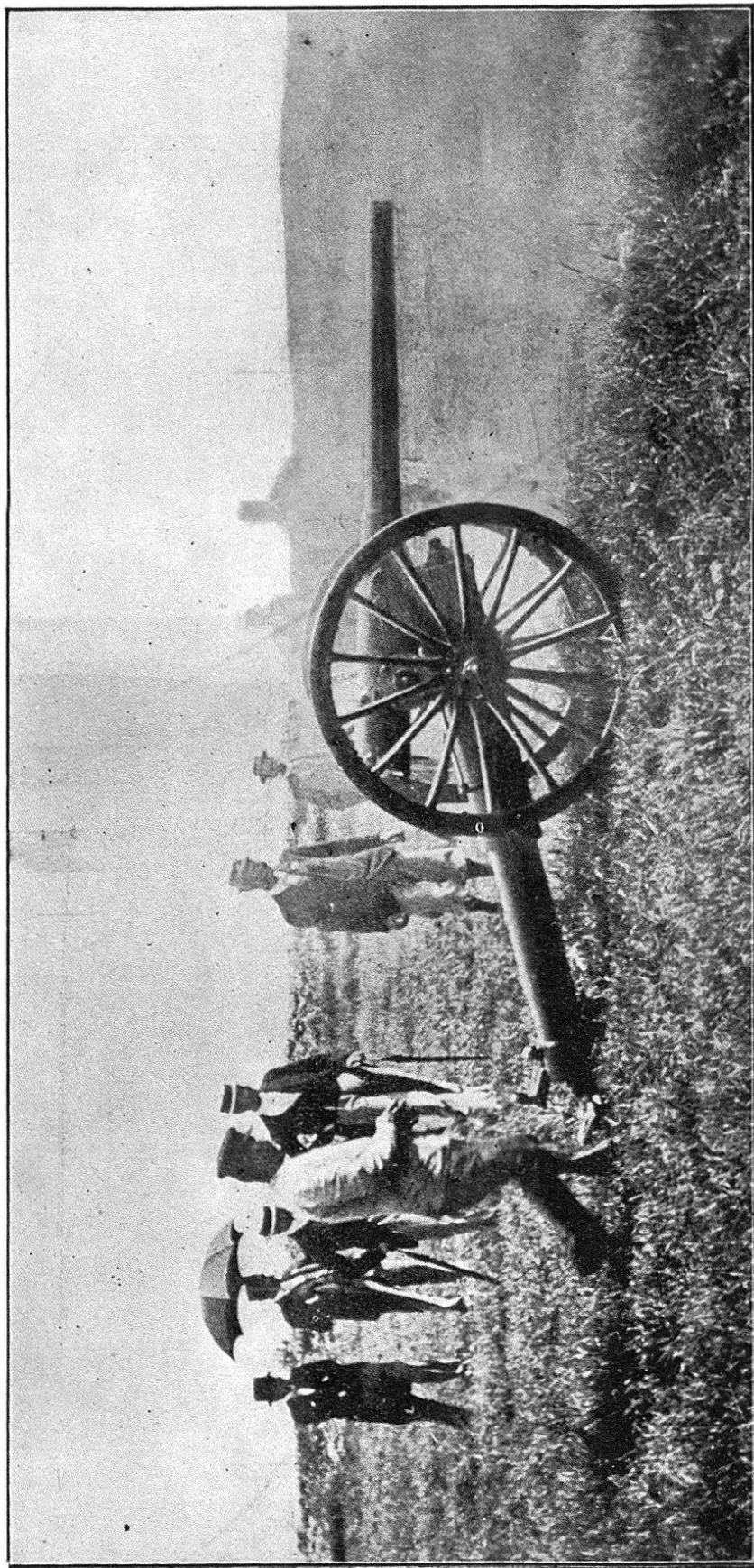
Matériel à tir rapide 70^{mm}. — Type léger. — Système CANET.
Canon en batterie. — Culasse ouverte.



Culasse à tir rapide système CANET.
Ouverture en deux temps.



Culasse à tir rapide système CANET.
Filets concentriques.



Matériel à tir rapide de 75^{mm}. — Type léger. — Système CANET.

Vue instantanée du matériel pendant le tir.

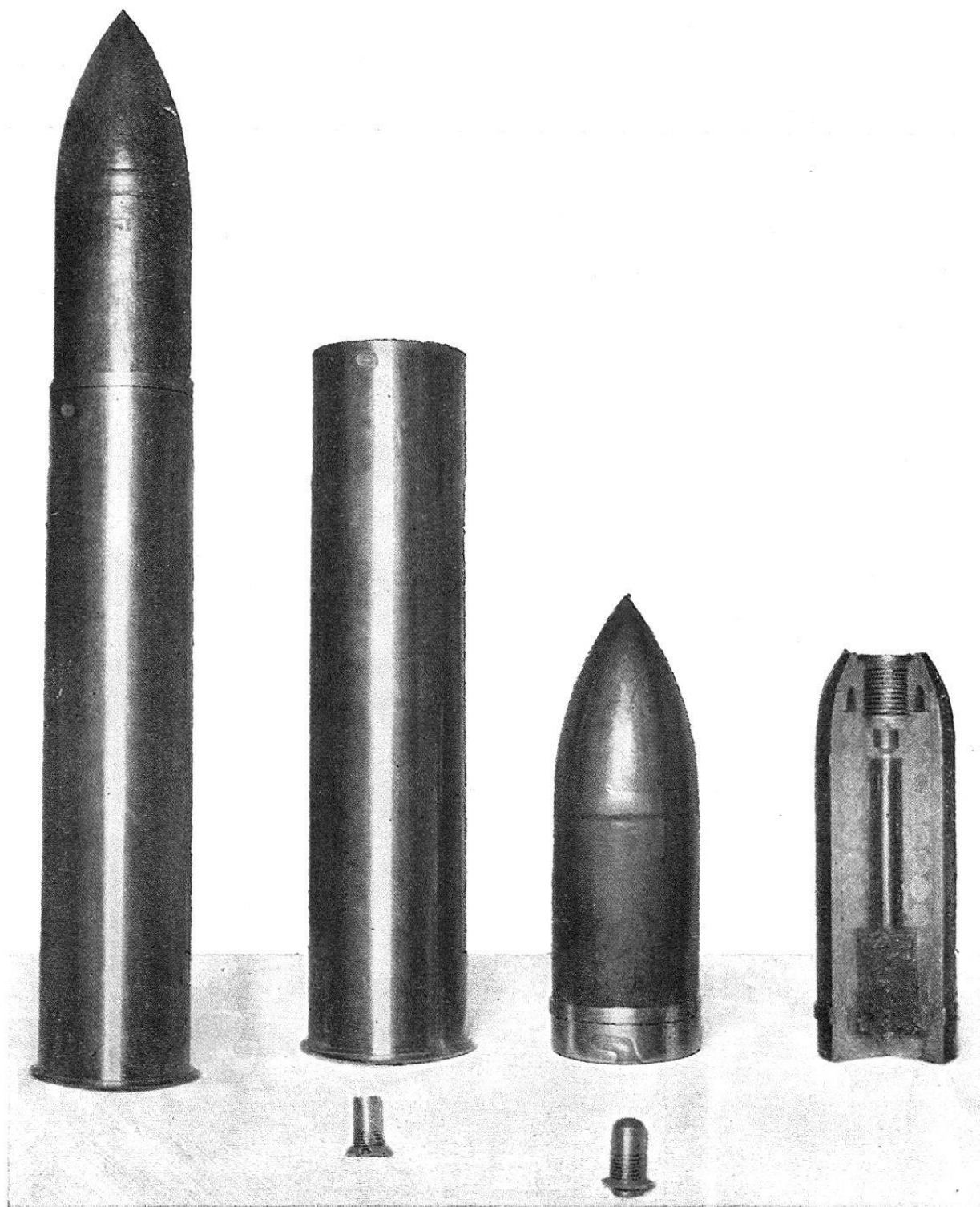
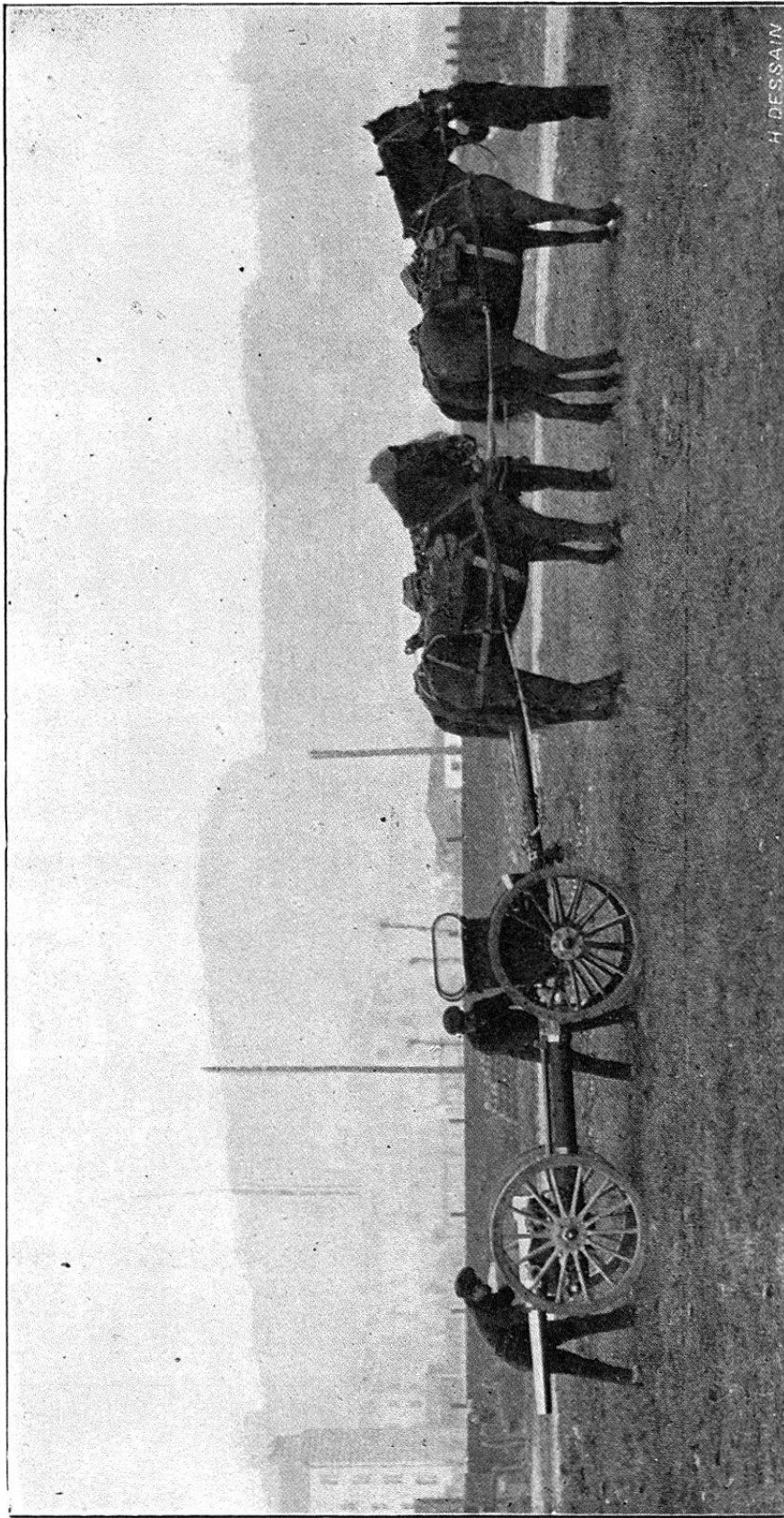


Fig. 3.

Fig. 2.

Fig. 1.

Munitions pour canons de campagne système Canet.



Matériel à tir rapide. — Type léger. — Système CANET.
Voiture attelée