

**Zeitschrift:** Rivista militare della Svizzera italiana  
**Herausgeber:** Lugano : Amministrazione RMSI  
**Band:** 72 (2000)  
**Heft:** 2

## Werbung

### Nutzungsbedingungen

Die ETH-Bibliothek ist die Anbieterin der digitalisierten Zeitschriften auf E-Periodica. Sie besitzt keine Urheberrechte an den Zeitschriften und ist nicht verantwortlich für deren Inhalte. Die Rechte liegen in der Regel bei den Herausgebern beziehungsweise den externen Rechteinhabern. Das Veröffentlichen von Bildern in Print- und Online-Publikationen sowie auf Social Media-Kanälen oder Webseiten ist nur mit vorheriger Genehmigung der Rechteinhaber erlaubt. [Mehr erfahren](#)

### Conditions d'utilisation

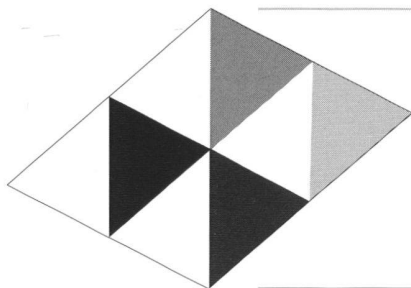
L'ETH Library est le fournisseur des revues numérisées. Elle ne détient aucun droit d'auteur sur les revues et n'est pas responsable de leur contenu. En règle générale, les droits sont détenus par les éditeurs ou les détenteurs de droits externes. La reproduction d'images dans des publications imprimées ou en ligne ainsi que sur des canaux de médias sociaux ou des sites web n'est autorisée qu'avec l'accord préalable des détenteurs des droits. [En savoir plus](#)

### Terms of use

The ETH Library is the provider of the digitised journals. It does not own any copyrights to the journals and is not responsible for their content. The rights usually lie with the publishers or the external rights holders. Publishing images in print and online publications, as well as on social media channels or websites, is only permitted with the prior consent of the rights holders. [Find out more](#)

**Download PDF:** 02.05.2026

**ETH-Bibliothek Zürich, E-Periodica, <https://www.e-periodica.ch>**



**B T F S A**

*Costruzioni Metalliche*

via Cereda 2 - cp 122 - CH-6826 Riva San Vitale



- Finestre e facciate
- Facciate strutturali
- Progettazioni
- Allestimento capitolati
- Perizie
- Consulenze

tel. ++41 +91 640 30 30

fax ++41 +91 640 30 39

e-mail: [btf@swissonline.ch](mailto:btf@swissonline.ch)

# Saceba

## C e m e n t i

Società del Gruppo Saceba

### Betonsud

Inerti e calcestruzzo

**Centrali:**

Manno  
Muzzano

### Anzolin

Inerti e calcestruzzo

**Centrali:**

Avegno  
Cevio

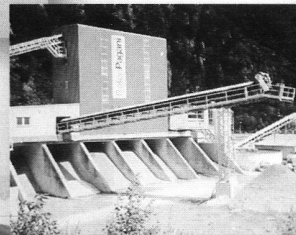
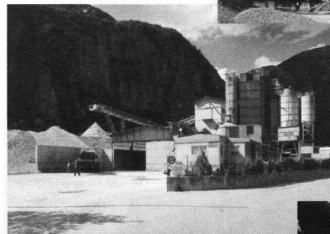
### BetonPagani

Inerti e calcestruzzo

**Centrali:**

Osogna  
Preonzo

La Saceba, da sempre leader nel mercato  
ticinese dell'edilizia, ha dato molti impulsi  
alle costruzioni. Determinati a continuare  
questa tradizione, rinno-  
vati in tecnica e uomini,  
siamo decisi a varcare  
la soglia del terzo  
millennio con prodotti e servizi all'avanguardia.  
Tutto ciò per i nostri clienti.



**Saceba SA Cementi**

Casella postale  
6834 Morbio Inferiore  
Tel. 091 683 15 21  
Fax 091 683 72 12