

**Zeitschrift:** Rivista militare della Svizzera italiana  
**Herausgeber:** Lugano : Amministrazione RMSI  
**Band:** 45 (1973)  
**Heft:** 2

**Artikel:** Ponte galleggiante per i pontieri mod. 61  
**Autor:** Negrini, Ivo  
**DOI:** <https://doi.org/10.5169/seals-246226>

### **Nutzungsbedingungen**

Die ETH-Bibliothek ist die Anbieterin der digitalisierten Zeitschriften auf E-Periodica. Sie besitzt keine Urheberrechte an den Zeitschriften und ist nicht verantwortlich für deren Inhalte. Die Rechte liegen in der Regel bei den Herausgebern beziehungsweise den externen Rechteinhabern. Das Veröffentlichen von Bildern in Print- und Online-Publikationen sowie auf Social Media-Kanälen oder Webseiten ist nur mit vorheriger Genehmigung der Rechteinhaber erlaubt. [Mehr erfahren](#)

### **Conditions d'utilisation**

L'ETH Library est le fournisseur des revues numérisées. Elle ne détient aucun droit d'auteur sur les revues et n'est pas responsable de leur contenu. En règle générale, les droits sont détenus par les éditeurs ou les détenteurs de droits externes. La reproduction d'images dans des publications imprimées ou en ligne ainsi que sur des canaux de médias sociaux ou des sites web n'est autorisée qu'avec l'accord préalable des détenteurs des droits. [En savoir plus](#)

### **Terms of use**

The ETH Library is the provider of the digitised journals. It does not own any copyrights to the journals and is not responsible for their content. The rights usually lie with the publishers or the external rights holders. Publishing images in print and online publications, as well as on social media channels or websites, is only permitted with the prior consent of the rights holders. [Find out more](#)

**Download PDF:** 02.05.2026

**ETH-Bibliothek Zürich, E-Periodica, <https://www.e-periodica.ch>**

# Ponte galleggiante per i pontieri mod. 61

I ten Ivo NEGRINI

Nei CA meccanizzati del nostro esercito sono stati introdotti già da vari anni presso i bat di pontieri, i ponti mod. 61.

Dotazione:

per ogni CA vi sono: 3 bat pont;

per ogni bat vi sono: 1 cp SM, 1 cp navigatori, 2 cp pontieri costruttori.

Inoltre vi sono 3 bat Landwehr + Landsturm che sono integrati nei reggimenti genio 5-6-7 ed hanno la stessa dotazione dei bat di attiva senza la cp navigatori (cp di traghetto).

Ogni cp pont è dotata di 120 m di ponte 50 t.

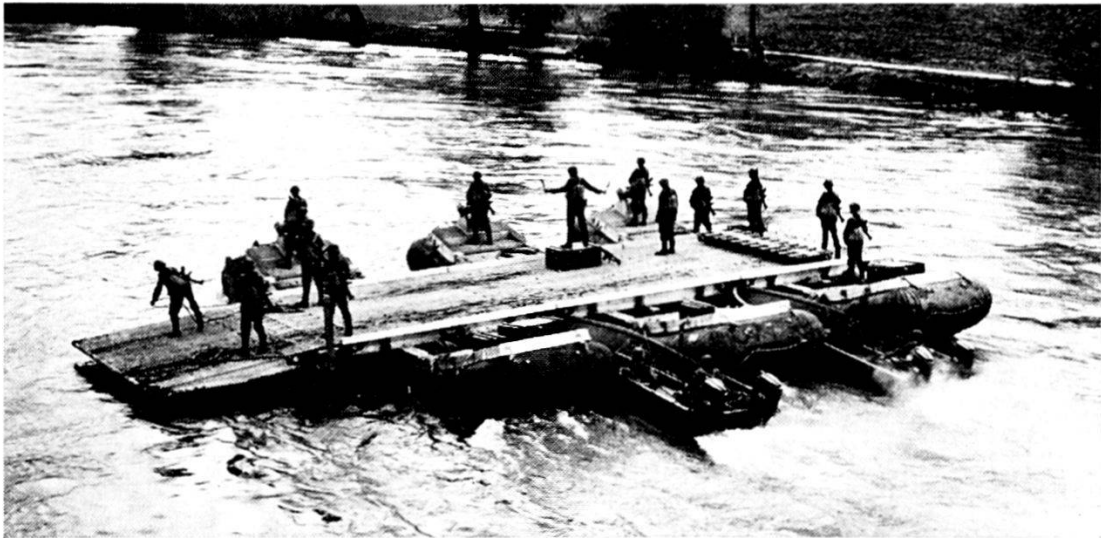
Forze per la costruzione:

1 cp di 120 uomini.

Tempo base per la costruzione di 1 ponte della lunghezza di ca 80 m = 5 ore (dipendentemente dal posto di costruzione).



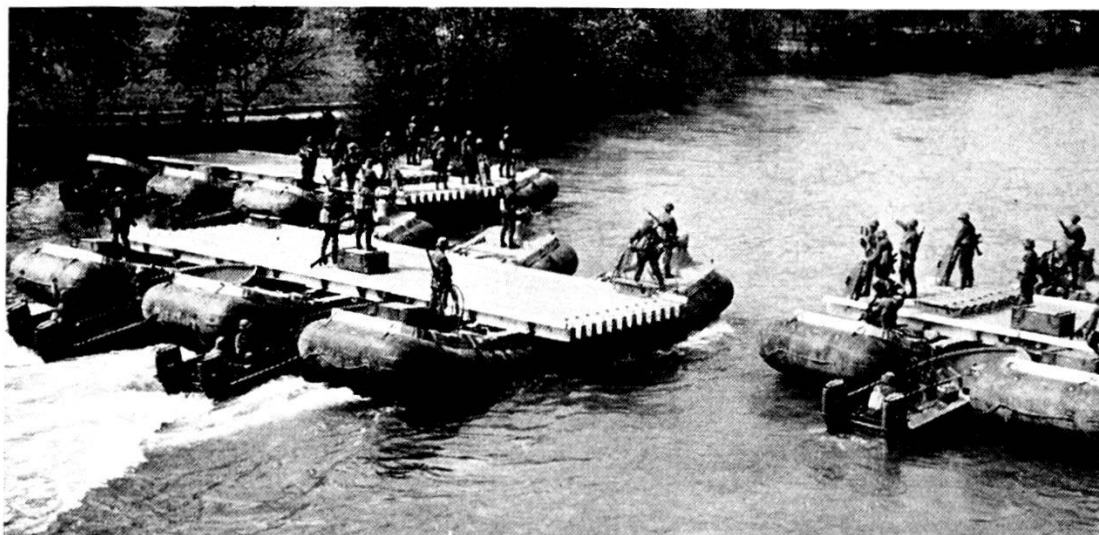
Montaggio della parte pneumatica.



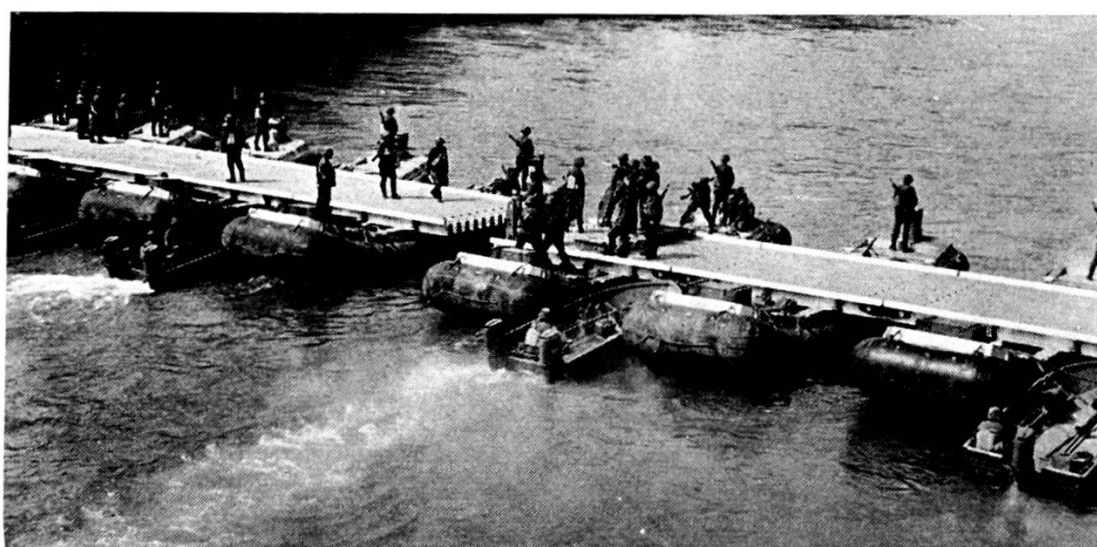
Trasporto a monte della sezione di riva completata con l'appoggio di terra.



Trasporto a monte di una sezione del ponte centrale. Tatticamente il ponte (o meglio i suoi elementi) viene montato indipendentemente, al coperto, con camuffamento naturale vegetale, a valle del punto X. A un comando del cdt del ponte questi elementi raggiungono il punto di costruzione.



Congiunzione di una sezione centrale: da notare che lo stesso elemento può essere impiegato quale traghetto su laghi o fiumi; in questi ultimi le forze dei 4 motori 85 CV hanno la facoltà di uno spostamento di un mezzo fino a 55 t contro corrente alla velocità di 4/5 ms.



Collegamento tra le due sponde. Il ponte è assicurato nella parte anteriore (a monte) con un cavo metallico parallelo allo stesso asse.



Passaggio di mezzi meccanizzati sul ponte galleggiante 61. Durante l'impiego dello stesso ogni settore è tecnicamente sorvegliato da un milite; alle sue spalle è l'ufficiale responsabile. Il cdt del ponte è l'unico autorizzato e responsabile per qualunque truppa transitante dal settore di preparazione del passaggio al settore di disimpegno comprendente quello di transito, situati su un asse di ca. 1 km (dipendentemente dal settore topografico).

La protezione di transito è normalmente assicurata dalla fanteria con l'appoggio della DCA.