

Zeitschrift: Rheinfelder Neujahrsblätter
Herausgeber: Rheinfelder Neujahrsblatt-Kommission
Band: 66 (2010)

Titelseiten

Nutzungsbedingungen

Die ETH-Bibliothek ist die Anbieterin der digitalisierten Zeitschriften auf E-Periodica. Sie besitzt keine Urheberrechte an den Zeitschriften und ist nicht verantwortlich für deren Inhalte. Die Rechte liegen in der Regel bei den Herausgebern beziehungsweise den externen Rechteinhabern. Das Veröffentlichen von Bildern in Print- und Online-Publikationen sowie auf Social Media-Kanälen oder Webseiten ist nur mit vorheriger Genehmigung der Rechteinhaber erlaubt. [Mehr erfahren](#)

Conditions d'utilisation

L'ETH Library est le fournisseur des revues numérisées. Elle ne détient aucun droit d'auteur sur les revues et n'est pas responsable de leur contenu. En règle générale, les droits sont détenus par les éditeurs ou les détenteurs de droits externes. La reproduction d'images dans des publications imprimées ou en ligne ainsi que sur des canaux de médias sociaux ou des sites web n'est autorisée qu'avec l'accord préalable des détenteurs des droits. [En savoir plus](#)

Terms of use

The ETH Library is the provider of the digitised journals. It does not own any copyrights to the journals and is not responsible for their content. The rights usually lie with the publishers or the external rights holders. Publishing images in print and online publications, as well as on social media channels or websites, is only permitted with the prior consent of the rights holders. [Find out more](#)

Download PDF: 20.04.2026

ETH-Bibliothek Zürich, E-Periodica, <https://www.e-periodica.ch>

Rheinfelder Neujahrsblätter 2010



Die Bauern Werner (links)
und Xaver Frey vom Görbelhof.

Rheinfelder Neujahrsblätter 2010

Folgende Doppelseiten: Aufschlussreich ist der historische Vergleich der Hauptnutzungen. Das Waldareal, das die «**Michaeliskarte des Kantons Aargau**» von 1849 auf Rheinfelder Boden verzeichnet, ist seither, was die Hauptwäldereien anbetrifft, nahezu unverändert erhalten geblieben. Oder mit anderen Worten: Der Kulturlandverlust, den die intensive Besiedlung hinterliess, ging hauptsächlich auf Kosten der Landwirtschaft.

Satellitenbild SPOT 2005, 5 m Echtfarben, Bundesamt für Landestopographie. Satellite Image © CNES / Spot Image / swiss-topq, NPOC

Daten des Kantons Aargau; Aargauisches Geographisches Informationssystem (AGIS).

Herausgeberin:
Rheinfelder Neujahrsblatt-Kommission
Gestaltung, Layout:
Chris Leemann, Rheinfelden
Satz und Druck:
Herzog Medien AG, Rheinfelden
Auflage:
1200 Exemplare
Verkaufspreis:
Fr. 29.– / Abonnenten Fr. 25.–

ISBN 978-3-9522948-5-7

ISSN 0484-9086

Copyright 2010 by

Autoren und Rheinfelder Neujahrsblatt-Kommission
Postfach, 4310 Rheinfelden

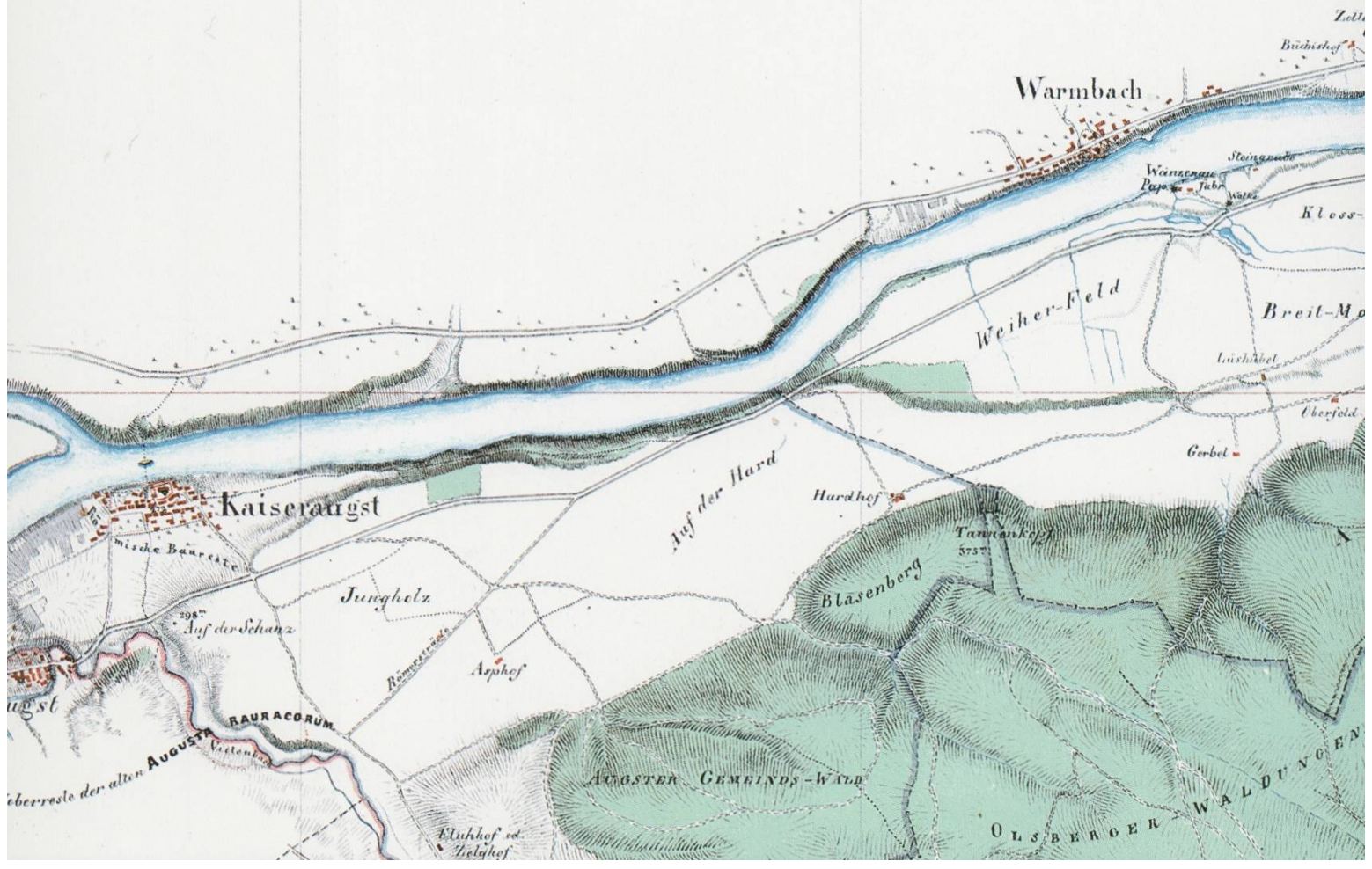
Rheinfelder Neujaahrsblätter

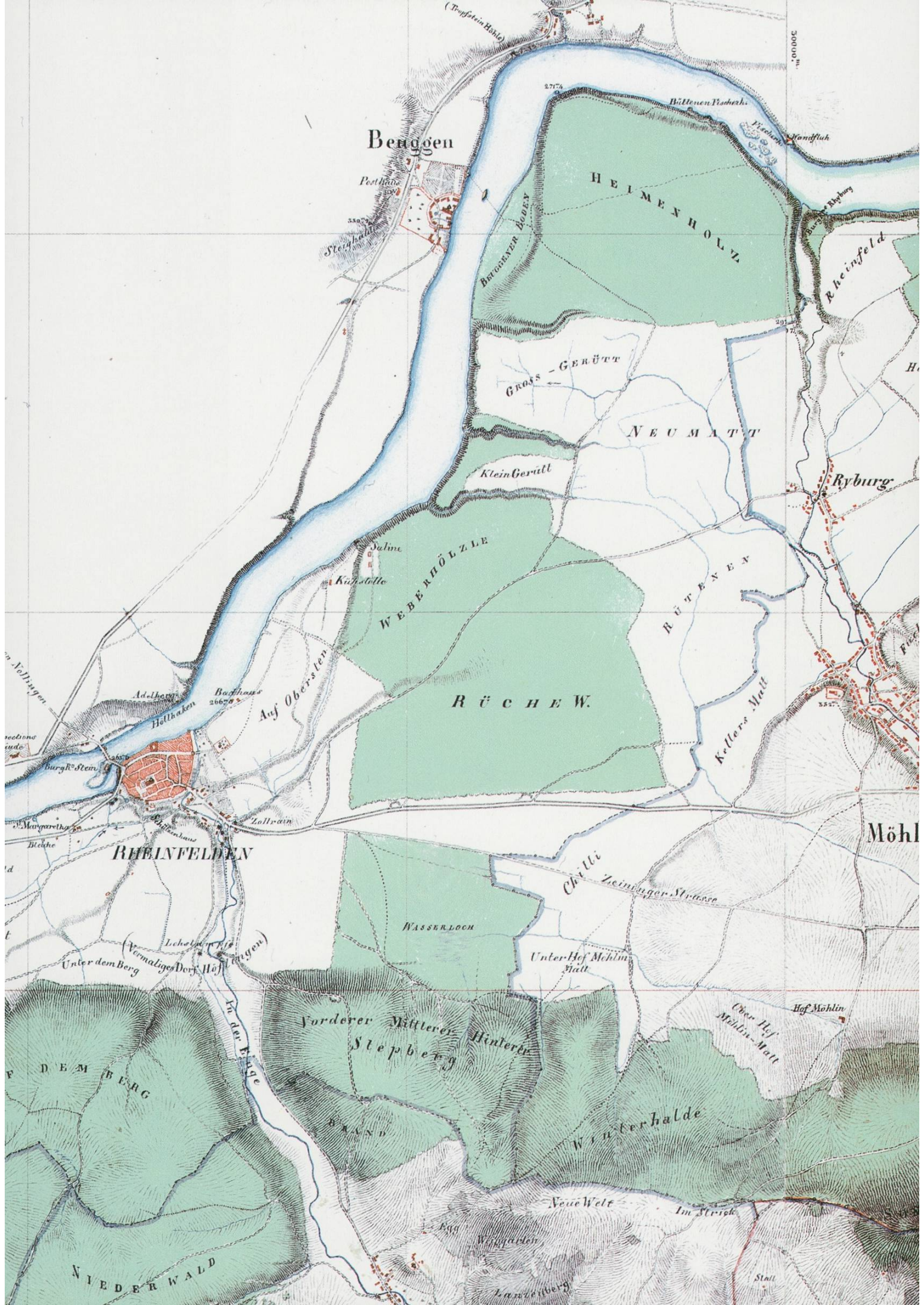
Geschichte der Landwirtschaft

Portraits
Aktuelles
Rückblick
Jubiläen
Nachruf
Chronik
Statistik

† Nollingen

† Herthen





Beuggen

HEIMENHOLZ

Grass-Gerütt

NEUMATT

Klein Gerütt

WEBERHÖLZLE

RÜCHEW.

RÜTTENEN

Kellers Matt

RHEINFELDEN

Möhl

WASSERLOCH

Vorderer Mittlerer Hinterer
Steppen

Winterhalde

Neue Welt

NIEDERWALD

30000^{ft}

(Trupfenhals)

Hiltens Fischerei

Handflak

Burgberg

Rheinfeld

Ryburg

Salm

Küchelstele

Bachhaus

Auf Obersten

Adelhaus

Hollbaken

Burgst. Stein

Lollrain

Lehoberg

Vormaliges Dorf Hö

Unter dem Berg

In der Enge

Im Strich

Stall

Lurtenberg

Wäggelen

Im Strich

Stall

Stall

Stall

Stall

Stall

Stall

Stall

Stall



