

Zeitschrift: Rapport de la Direction et du Conseil d'Administration du Chemin de Fer du Gothard
Herausgeber: Gotthardbahn-Gesellschaft Luzern
Band: 37 (1908)

Vereinsnachrichten: Compte annuel et bilan de la compagnie du chemin de fer du Saint-Gothard et comptes de fonds spéciaux

Nutzungsbedingungen

Die ETH-Bibliothek ist die Anbieterin der digitalisierten Zeitschriften auf E-Periodica. Sie besitzt keine Urheberrechte an den Zeitschriften und ist nicht verantwortlich für deren Inhalte. Die Rechte liegen in der Regel bei den Herausgebern beziehungsweise den externen Rechteinhabern. Das Veröffentlichen von Bildern in Print- und Online-Publikationen sowie auf Social Media-Kanälen oder Webseiten ist nur mit vorheriger Genehmigung der Rechteinhaber erlaubt. [Mehr erfahren](#)

Conditions d'utilisation

L'ETH Library est le fournisseur des revues numérisées. Elle ne détient aucun droit d'auteur sur les revues et n'est pas responsable de leur contenu. En règle générale, les droits sont détenus par les éditeurs ou les détenteurs de droits externes. La reproduction d'images dans des publications imprimées ou en ligne ainsi que sur des canaux de médias sociaux ou des sites web n'est autorisée qu'avec l'accord préalable des détenteurs des droits. [En savoir plus](#)

Terms of use

The ETH Library is the provider of the digitised journals. It does not own any copyrights to the journals and is not responsible for their content. The rights usually lie with the publishers or the external rights holders. Publishing images in print and online publications, as well as on social media channels or websites, is only permitted with the prior consent of the rights holders. [Find out more](#)

Download PDF: 08.02.2026

ETH-Bibliothek Zürich, E-Periodica, <https://www.e-periodica.ch>

COMPTE ANNUEL ET BILAN

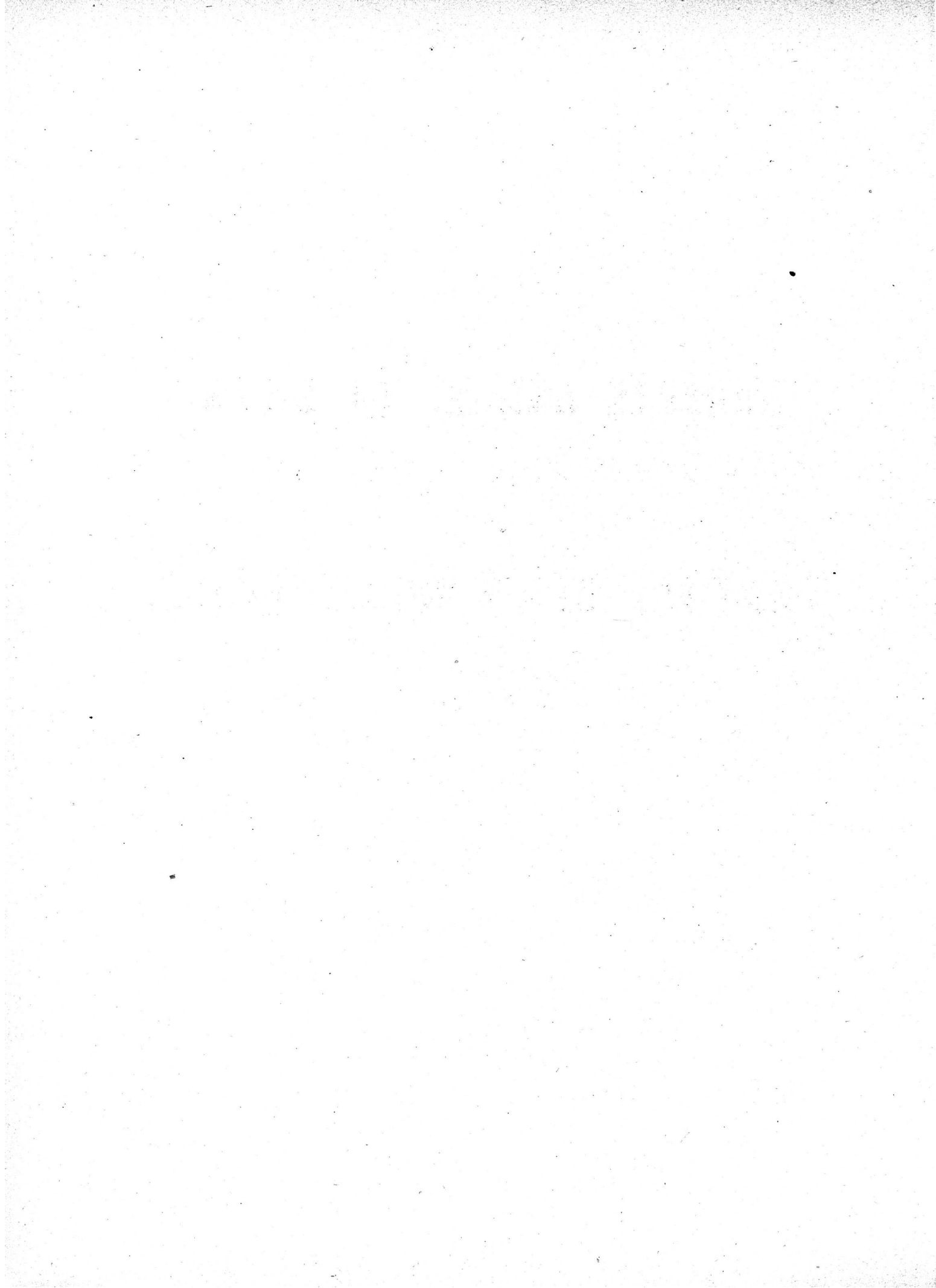
DE LA COMPAGNIE DU CHEMIN DE FER DU SAINT-GOTHARD

ET

COMPTES DES FONDS SPÉCIAUX

POUR L'ANNÉE 1908.





27^{me} compte annuel d'exploitation de la Compagnie du chemin de fer du Saint-Gothard, comprenant l'année 1908.

	Fr.	C.	Fr.	C.	Fr.	C.
Recettes.						
A. Recettes sur transports par chemin de fer.						
<i>I. Transport des voyageurs</i>			10 872 158	65		
<i>II. Transport des bagages, animaux et marchandises (y compris les émoluments accessoires, ainsi que les recettes des entrepôts et du service de camionnage).</i>						
<i>a. Bagages</i>	988 170	48				
<i>b. Animaux</i>	334 370	49				
<i>c. Marchandises de toute nature (y compris les transports de numéraire et de valeurs et l'indemnité de l'administration des postes pour le transport de colis postaux) . . .</i>	15 912 248	77	17 234 789	74	28 106 948	39
B. Recettes diverses.						
<i>I. Loyers et affermages.</i>						
<i>a. Pour gares et sections de ligne</i>	219 278	31				
<i>b. Pour matériel roulant (échange et affermage)</i>	616 759	17				
<i>c. Pour locations diverses de tout genre (bâti- ments, biens-fonds, locaux postaux, restaurants, logements pour le personnel, terrains, talus, droit d'affichage dans les salles d'attente, etc.)</i>	212 111	66	1 048 149	14		
<i>II. Produit de services auxiliaires.</i>						
<i>a. Ateliers</i>	—	—				
<i>b. Usine à gaz</i>	5 099	56				
<i>c. Economat et magasin des imprimés</i>	470	55				
<i>d. Service de télégraphie privée</i>	815	03	6 385	14		
<i>III. Autres recettes</i>			8 313	70	1 062 847	98
Total des recettes					29 169 796	37

27^{me} compte annuel d'exploitation de la Compagnie

Dépenses.		Fr.	C.	Fr.	C.	Fr.	C.
I. Administration générale.							
<i>A. Personnel.</i>							
(Jetons de présence, appointements, émoluments, salaires à la journée, déplacements, indemnités, uniformes, etc.)							
1. Autorités administratives (assemblée générale, conseil d'administration, direction et censeurs)		122 359	32				
2. Secrétariat de la Direction, traducteurs, chancellerie, archives et bureau de registration . .		91 431	08				
3. Bureau de revision des comptes, comptabilité centrale et caisse principale		107 827	31				
4. Bureau des réclamations		21 421	88				
5. Bureau commercial et agences commerciales .		102 960	76				
6. Contrôle des recettes et bureau de la statistique		174 674	84				
7. Inspection des télégraphes et télégraphistes de l'administration générale		18 613	80				
8. Huissiers et concierges de l'administration générale		11 289	46				
				650 578	45		
<i>B. Autres dépenses.</i>							
1. Fournitures de bureau, imprimés, frais de reliure, journaux, insertions, ports et télégrammes . .		82 086	76				
2. Eclairage, chauffage et nettoyage des locaux de service		16 261	22				
3. Complètement et entretien de l'inventaire . .		4 197	13				
4. Divers		2 779	50				
				105 324	61		
II. Surveillance et entretien de la voie.						755 903	06
<i>A. Personnel.</i>							
(Appointements, émoluments, salaires à la journée, déplacements, indemnités, uniformes, etc.)							
1. Ingénieur en chef et son personnel de bureau		120 467	74				
2. Ingénieurs de la voie et leurs aides		92 854	56				
3. Chefs de districts (piqueurs) et leurs remplaçants		90 643	49				
4. Gardes-voie, gardes-barrières et leurs remplaçants		948 031	42				
5. Gardes-stations[aiguilleurs] (1/3 de leur traitement)		143 092	68				
				1 395 089	89		
<i>B. Travaux d'entretien et de renouvellement.</i>							
1. Terrassements et ouvrages d'art		590 499	19				
2. Voie de fer		2 101 859	57				
3. Bâtiments		309 449	38				
4. Télégraphe, signaux et bornage		159 976	75				
5. Enlèvement des neiges et de la glace . . .		52 208	15				
				3 213 993	04		
<i>A reporter . .</i>				4 609 082	93	755 903	06

du chemin de fer du Saint-Gothard, comprenant l'année 1908.

Dépenses.		Fr.	C.	Fr.	C.	Fr.	C.
<i>Report . .</i>				4 609 082	93	755 903	06
<i>C. Autres dépenses.</i>							
1. Fournitures de bureau, imprimés, frais de reliure, insertions, ports et télégrammes		12 540	22				
2. Eclairage, chauffage et nettoyage des locaux de service (y compris maisons de gardes et guérites)		12 108	04				
3. Eclairage de la ligne à ciel ouvert et des tunnels		23 182	78				
4. Complètement et entretien de l'inventaire . . .		48 115	14				
5. Indemnités pour usage temporaire de terrains et dommages aux cultures (loyers non compris)		6 962	52				
6. Divers, ventilation du tunnel du St-Gothard . .		6 752	46				
				109 661	16	4 718 744	09
III. Expédition et mouvement.							
<i>A. Personnel.</i>							
(Traitements, salaires, déplacements, indemnités, primes de parcours, uniformes, etc.)							
1. Inspecteur principal de l'exploitation et son personnel de bureau, contrôle central du matériel		173 825	57				
2. Chefs de gares et de stations et leur personnel							
a. Chefs de gares et de stations, receveurs, agents aux bagages, aux marchandises et aux entrepôts, aides, télégraphistes, contrôleurs du matériel, gardes-marchandises, chefs-manœuvres, camionneurs, portiers et leurs remplaçants fr. 1 500 662. 54							
b. Gardes-stations (² / ₃ de leur traitement) " 286 237. 93							
c. Gardes de nuit, lampistes, facteurs aux bagages, chargeurs, hommes d'équipe, ouvriers pour la manœuvre des plaques-tournantes et des chariots transbordeurs . . " 1 024 716. 59							
		2 811 617	06				
3. Personnel des trains (chefs de trains, conducteurs et gardes-freins)		1 852 804	05	4 838 246	68		
<i>B. Autres dépenses.</i>							
1. Fournitures de bureau, imprimés (y compris les frais d'impression et de publication des horaires, billets, etc.), frais de reliure, insertions, ports et télégrammes		138 930	60				
2. Eclairage, chauffage et nettoyage des locaux de service, éclairage des gares et stations		210 815	32				
3. Complètement et entretien de l'inventaire des stations (y compris les bâches et les appareils télégraphiques)		37 593	88				
4. Matières de consommation pour les installations mécaniques dans les gares, pour les appareils télégraphiques, etc.		6 463	13				
5. Plombage des marchandises et camionnage . .		14 469	45				
6. Divers		1 222	86				
				409 495	24	5 247 741	92
<i>A reporter . .</i>						10 722 389	07

27^{me} compte annuel d'exploitation de la Compagnie

Dépenses.		Fr.	C.	Fr.	C.	Fr.	C.
IV. Traction et matériel.						10 722 389	07
<i>Report</i>							
A. Personnel.							
(Traitements, salaires, déplacements, indemnités, primes de parcours et d'économies, uniformes, etc.)							
1. Chef du service de la traction et son personnel de bureau (bureau central du service de la traction)		55 575	09				
2. Personnel des machines et visiteurs du matériel							
a. Chefs des dépôts et leurs auxiliaires	fr. 112 386. 76						
b. Mécaniciens et chauffeurs	" 1 749 701. 07						
c. Visiteurs du matériel et leurs aides	" 106 133. 34	1 968 221	17				
3. Personnel chargé de l'alimentation et du nettoyage du matériel roulant (nettoyeurs de locomotives, nettoyeurs et graisseurs de voitures et wagons)		332 492	49	2 356 288	75		
B. Matières consommées par les locomotives, voitures et wagons.							
1. Combustibles							
a. pour locomotives	fr. 3 432 869. 49	3 440 292	62				
b. pour voitures et wagons	" 7 423. 13						
2. Graisses et huiles							
a. pour locomotives	fr. 103 635. 66	112 949	28				
b. pour voitures et wagons	" 9 313. 62						
3. Matières pour éclairage							
a. pour locomotives	fr. 20 273. 83	73 227	43				
b. pour voitures et wagons	" 52 953. 60						
4. Matières servant au nettoyage, à la désinfection et à l'étoupage, eau et sable							
a. pour locomotives	fr. 47 245. 68	52 897	35	3 679 366	68		
b. pour voitures et wagons	" 5 651. 67						
C. Entretien et réparation du matériel roulant.							
1. Locomotives et tenders		1 699 090	21				
2. Voitures		445 637	60				
3. Wagons		392 745	48	2 537 473	29		
D. Autres dépenses.							
1. Fournitures de bureau, imprimés, frais de reliure, insertions, ports et télégrammes		9 461	34				
2. Eclairage, chauffage et nettoyage des locaux de service (notamment aussi des remises et dortoirs)		30 153	89				
3. Complètement et entretien de l'inventaire du service de la traction (excepté l'outillage, etc. des ateliers)		17 437	46				
4. Divers		7	—	57 059	69	8 630 188	41
<i>A reporter</i>						19 352 577	48

du chemin de fer du Saint-Gothard, comprenant l'année 1908.

Dépenses.		Fr.	C.	Fr.	C.	Fr.	C.
						19 352 577	48
<i>Report</i>							
V. Dépenses diverses.							
<i>A. Loyers et fermages.</i>							
1. Pour gares et sections de ligne		173 311	21				
2. Pour matériel roulant (échange et location)		983 547	46				
3. Pour locations diverses (bureaux et magasins de l'administration générale, du service de surveillance et d'entretien, du service d'expédition et mouvement, de la traction, de l'économat, etc.)		15 805	87	1 172 664	54		
<i>B. Pertes sur les services auxiliaires.</i>							
1. Ateliers		—	—				
2. Usine à gaz		—	—				
3. Economat et magasin des imprimés		243	10	243	10		
<i>C. Autres dépenses.</i>							
1. Frais judiciaires		35 691	39				
2. Assurances contre l'incendie (immeubles, meubles, locomotives, voitures et wagons, approvisionnements, marchandises chargées)		37 575	88				
3. Assurances et indemnités pour accidents (personnel de l'exploitation et voyageurs)		142 787	72				
4. Assurances et indemnités de transport		19 393	62				
5. Frais de transport par suite d'interruption de la ligne		—	—				
6. Droit de concession, impôts et droits		75 931	84				
7. Allocations à la caisse de secours et aux caisses de secours pour malades, dons		637 456	56				
8. Divers		104 083	73	1 052 920	74	2 225 828	38
Total des dépenses						21 578 405	86

Clôture de compte.

	Fr.	C.
<i>Total des recettes d'exploitation</i>	29 169 796	37
<i>Total des dépenses d'exploitation</i>	21 578 405	86
<i>Excédent des recettes d'exploitation sur les dépenses d'exploitation</i>	7 591 390	51

Compte de profits et pertes.

	Fr.	C.	Fr.	C.
Recettes.				
1. Solde au 31 décembre 1907	4 127 313	86		
Dont à déduire: suivant résolution de l'Assemblée générale du 27 juin 1908: 7 % de dividende	3 500 000	—	627 313	86
2. Excédent des recettes d'exploitation			7 591 390	51
3. Produit de capitaux disponibles			279 426	55
4. Intérêts de capitaux employés à la construction de nou- velles lignes			1 804	28
5. Produit d'entreprises accessoires			—	—
6. Sommes prélevées sur les fonds spéciaux pro 1908 . . .			1 457 346	56
7. Recettes diverses			—	—
8. Solde passif à reporter			—	—
<i>Total</i>			9 957 281	76
Dépenses.				
1. Solde passif			—	—
2. Excédent des dépenses d'exploitation			—	—
3. Intérêts en comptes-courants et provisions (différences de cours, frais occasionnés par le paiement de titres et coupons échus, frais d'inscription au registre des hypothèq.)			18 792	53
4. Service des emprunts consolidés			4 110 750	—
Val. nom. fr. 117 450 000. — obligations 3½ % (Moyenne annuelle)				
5. Perte sur l'exploitation d'entreprises accessoires			—	—
6. Sommes affectées à des amortissements et versements au fonds de construction :				
a. amortissements de capitaux	480 000	—		
b. dépenses à amortir	—	—		
c. diminutions de l'actif	27 556	24		
d. fonds de construction	—	—	507 556	24
7. Versements dans les fonds spéciaux :				
a. versement ordinaire au fonds de renouvellement pro 1908	1 138 764	14		
b. réserve pour droits à la retraite assurés par contrats	800 000	—	1 938 764	14
8. Pour buts divers			—	—
9. A la disposition des actionnaires			3 381 418	85
<i>Total</i>			9 957 281	76

Compte de capital.

	Fr.	C.	Fr.	C.
Recettes.				
1. Solde actif de l'année précédente			—	—
2. Versements de capitaux:			—	—
3. Sommes prélevées sur le produit de l'exploitation: amortissements de capitaux			480 000	—
4. Somme extournée du compte des constructions inachevées et inscrite au compte de construction			359 747	12
5. Produits de ventes, reports et amortissements			144 763	59
6. Solde passif à reporter			13 382 725	64
<i>Total des recettes</i>			14 367 236	35
Dépenses.				
1. Solde passif de l'année 1907			11 336 760	16
2. Remboursement de capitaux: obligations 3½% sorties au tirage			480 000	—
3. Dépenses de construction: a. constructions achevées				
b. constructions inachevées, dépense de 1908	2 325 702	41	2 550 476	19
	224 773	78		
4. Pertes de cours et autres			—	—
5. Augmentation de la participation à d'autres chemins de fer			—	—
6. Frais d'installation des entreprises accessoires			—	—
7. Solde actif à reporter			—	—
<i>Total des dépenses</i>			14 367 236	35

37^{me} compte annuel de la Compagnie du chemin de fer du Saint-Gothard,

	Fr.	C.	Fr.	Cs.
Recettes.				
I. Capital-subventions, actions et obligations (recettes directes).				
1. Versement de subventions	—	—		
2. Versement sur les actions	—	—		
3. Obligations émises	—	—	—	—
II. Autres recettes (recettes indirectes).				
1. Produit net du compte effets et valeurs, lettres de change et intérêt	—	—		
2. Produit de loyers et affermages	—	—		
3. Produit d'immeubles (terrains et bâtiments) revendus	—	—		
4. Excédent des recettes d'exploitation sur les dépenses d'exploitation des sections ouvertes au service pendant la période de construction . .	—	—		
5. Divers	—	—		
Total des recettes			—	—

concernant les dépenses de construction de 1908.

Dépenses.	Dépenses de construction		Produits d. ventes, reports et amortissements		Dépenses nettes	
	Fr.	C.	Fr.	C.	Fr.	C.
I. Remboursement des dépenses faites depuis l'année 1860 jusqu'au 5 décembre 1871 par la Réunion des Cantons et des Compagnies suisses de chemins de fer, promotrice d'une ligne par le Gothard	—	—	—	—	—	—
II. Formation du capital de construction pour l'exécution du chemin de fer du Gothard.						
1. Perception du capital-subventions (ports)	—	—	—	—	—	—
2. Émission des actions et des obligations (différences de cours, commissions, etc.)	—	—	—	—	—	—
3. Établissement des titres pour le capital-subventions, pour les actions et les obligations	—	—	—	—	—	—
III. Administration centrale (non compris le bureau technique central).						
1. Traitements et indemnités du personnel de l'administration centrale	—	—	—	—	—	—
2. Achat et entretien des locaux de l'administration centrale, ameublement, loyers, etc.	—	—	—	—	—	—
3. Frais de bureau (fournitures, frais d'impression et d'insertion, ports, chauffage et éclairage, etc.)	—	—	—	—	—	—
4. Divers	—	—	—	—	—	—
IV. Intérêts de capitaux employés à la construction de nouvelles lignes	—	—	—	—	—	—
V. Construction de la ligne.						
<i>A. Direction technique.</i>						
Bureau central.						
1. Traitements et déplacements du personnel technique, et salaires des aides	57 730	70	—	—	57 730	70
2. Frais de bureau	—	—	—	—	—	—
3. Divers	—	—	—	—	—	—
Sections.						
4. Traitements et déplacements du personnel technique et salaires des aides	—	—	—	—	—	—
5. Frais de bureau	—	—	—	—	—	—
6. Divers	—	—	—	—	—	—
<i>B. Expropriations.</i>						
1. Commissariat et avocats	8 553	50	—	—	8 553	50
2. Autorités	11 174	98	—	—	11 174	98
3. Indemnités	218 749	91	350	—	218 399	91
4. Divers	—	—	—	—	—	—
<i>A reporter</i>	296 209	09	350	—	295 859	09

37^{me} compte annuel de la Compagnie du chemin de fer du Saint-Gothard,

Dépenses.	Dépenses de construction		Produits d. ventes, reports et amortissements		Dépenses nettes	
	Fr.	C.	Fr.	C.	Fr.	C.
<i>Report</i>	296 209	09	350	—	295 859	09
C. Infrastructure.						
1. Terrassements et murs de soutènement	112 230	55	24 503	50	87 727	05
2. Tunnels	—	—	—	—	—	—
3. Ponts, ponceaux et aqueducs	178 326	77	—	—	178 326	77
4. Routes et chemins	2 030	45	—	—	2 030	45
5. Travaux de défense des rives	49 117	85	13 318	44	35 799	41
6. Empierrement (ballastage)	14 666	80	—	—	14 666	80
7. Divers	—	—	—	—	—	—
D. Superstructure.						
1. Traverses et châssis pour stations, ou autres supports de la voie	27 485	20	—	—	27 485	20
2. Rails	22 302	10	—	—	22 302	10
3. Attaches des rails	10 983	70	—	—	10 983	70
4. Pose de la voie	14 182	95	—	—	14 182	95
5. Divers	129	60	—	—	129	60
E. Bâtiments.						
1. Bâtiments aux voyageurs	27 671	01	—	—	27 671	01
2. Halles à voyageurs	6 546	05	—	—	6 546	05
3. Trottoirs	12 756	30	2 639	—	10 117	30
4. Halles à marchandises	9 813	35	6 615	13	3 198	22
5. Dépôts de machines et remises à voitures	26 166	—	—	—	26 166	—
6. Ateliers	16 919	03	—	—	16 919	03
7. Dépendances de tout genre	51 669	16	—	—	51 669	16
8. Maisons de gardes et d'aiguilleurs	4 520	95	—	—	4 520	95
9. Quais de chargement	16 393	90	—	—	16 393	90
10. Pompes et appareils pour l'eau potable et autre	5 102	61	—	—	5 102	61
11. Appareils d'éclairage	33 676	50	105	85	33 570	65
12. Jardins	—	—	—	—	—	—
13. Divers	—	—	—	—	—	—
F. Installations mécaniques (y compris la maçonnerie).						
1. Changements et croisements de voie	20 472	88	—	—	20 472	88
2. Plaques-tournantes	119	20	—	—	119	20
3. Chariots transbordeurs	—	—	—	—	—	—
4. Conduites d'eau, réservoirs, chaudières pour l'échauffement de l'eau, pompes, grues hydrauliques, etc., pour l'alimentation des locomotives	5 337	55	—	—	5 337	55
5. Grues de chargement	37 850	61	—	—	37 850	61
6. Ponts-bascule	5 513	—	164	25	5 348	75
7. Signaux fixes dans les stations et sur la voie	898	75	600	—	298	75
8. Autres appareils mécaniques, tels que machines à vapeur fixes, etc.	7 200	40	1 759	62	5 440	78
A reporter	1 016 292	31	50 055	79	966 236	52

concernant les dépenses de construction de 1908.

Dépenses.	Dépenses de construction.		Produits d. ventes et reports.		Dépenses nettes	
	Fr.	C.	Fr.	C.	Fr.	C.
<i>Report</i>	1 016 292	31	50 055	79	966 236	52
<i>G. Télégraphie de service</i>	9 145	15	—	—	9 145	15
<i>H. Délimitation de la propriété de la Compagnie, clôture et repérage de la voie, indicateurs divers, etc.</i>						
1. Bornage	330	30	—	—	330	30
2. Clôtures	394	65	—	—	394	65
3. Barrières et lisses au passage de routes et chemins	—	—	—	—	—	—
4. Indicateurs kilométriques, indicateurs de déclivité, poteaux de contrôle et tableaux d'avis	—	—	—	—	—	—
<i>I. Inventaire de la construction et de l'exploitation de la ligne.</i>						
<i>Construction.</i>						
1. Inventaire de la Direction technique (instruments, ameublement, etc.)	—	—	108	90	<i>*) 108</i>	<i>90</i>
2. Outillage pour les travaux en régie et la construction en général	—	—	—	—	—	—
<i>Exploitation.</i>						
3. Locomotives et tenders	1 168 743	25	86 250	—	1 082 493	25
4. Voitures et wagons	23 087	47	7 598	90	15 488	57
5. Ameublement des salles d'attente, des buffets, etc. aux gares et stations	—	—	—	—	—	—
6. Outillage des ateliers	64 417	78	—	—	64 417	78
7. Objets pour le service de l'exploitation (entretien de la voie, service d'expédition et de transport)	30 718	50	—	—	30 718	50
<i>K. Secours aux employés et aux ouvriers, soit à leurs familles, en cas de maladie ou d'accident en service</i>	12 573	—	750	—	11 823	—
Total des dépenses	2 325 702	41	144 763	59	2 180 938	82

Clôture de compte.

<i>Total des recettes</i>	
<i>Total des dépenses</i>	
Total des dépenses nettes	

Fr.	C.
—	—
2 180 938	82
2 180 938	82

**) Le chiffre en italique représente un excédent de recettes par suite d'amortissement.*

Bilan annuel.

		Fr.	C.	Fr.	C.	Fr.	C.
Actif.							
A. Capitaux non encore versés:							
1. Actions				—	—		
2. Emprunts consolidés				12 500 000	—		
3. Subventions				—	—	12 500 000	—
B. Capitaux dépensés:							
1. Chemin de fer et installations fixes	} Compte de construction	265 641 325	33				
2. Matériel roulant		27 609 208	72				
3. Mobilier et ustensiles		3 421 909	70	296 672 443	75		
4. Dépenses pour constructions inachevées .							
a) Constructions diverses		281 830	08				
b) Etudes concernant l'établissement de la seconde voie entre Giubiasco et Chiasso		78 663	28	360 493	36		
5. Dépenses à amortir:							
a) Pertes de cours sur les actions . . .		2,970,150	—				
b) Autres dépenses: montant au 31 décembre 1907 . . .		1 064 540	78				
		4 034 690	78				
Moins: XIX ^e quote d'amortissement de capitaux pour 1908		480 000	—	3 554 690	78		
6. Participation à d'autres entreprises . .				—	—		
7. Frais d'installation des entreprises accessoires				—	—	300 587 627	89
C. Fonds disponibles :							
1. { Caisse		656 406	52				
{ Lettres de change		20 000	—				
{ Dépôts en banque		1 233 146	45	1 909 552	97		
2. Effets et valeurs				1 846 550	—		
3. Immeubles disponibles				659 523	25		
4. Approvisionnements en matériaux et pièces de réserve				4 389 063	33		
5. Débiteurs divers { créances sur Compagnies étrang.		676 849	63				
{ créanc. sur compt. de notre Adm.		1 339 340	75	2 016 190	38	10 820 879	93
D. Solde passif du compte de profits et pertes							
						—	—
Total de l'actif						323 908 507	82

Bilan annuel.

Passif.		Fr.	C.	Fr.	C.
A. Capital social (actions)				50 000 000	—
B. Emprunts consolidés :					
a) emprunt 3½ % du 1 ^{er} avril 1895		125 000 000	—		
à déduire :					
1 ^{er} remboursement pour 1895	fr. 310 000. —				
II ^e " " 1896	" 320 000. —				
III ^e " " 1897	" 330 000. —				
IV ^e " " 1898	" 340 000. —				
V ^e " " 1899	" 350 000. —				
VI ^e " " 1900	" 360 000. —				
VII ^e " " 1901	" 370 000. —				
VIII ^e " " 1902	" 390 000. —				
IX ^e " " 1903	" 400 000. —				
X ^e " " 1904	" 420 000. —				
XI ^e " " 1905	" 430 000. —				
XII ^e " " 1906	" 450 000. —				
XIII ^e " " 1907	" 460 000. —				
XIV ^e " " 1908	" 480 000. —	5 410 000	—		
		119 590 000			
b) emprunt 4 % du 1 ^{er} octobre 1899		10 000 000	—	129 590 000	—
C. Subventions				119 000 000	—
D. Dettes courantes :					
1. Titres et coupons échus		90 547	75		
2. Intérêts au prorata du temps non encore échus		1 024 537	50		
3. Cautionnements d'entrepreneurs et de fournisseurs		82 456	20		
4. Créanciers divers		1 573 131	65	2 770 673	10
E. Fonds spéciaux :					
1. Fonds de renouvellement		13 651 513	62		
2. Fonds de réserve :					
a. Fonds de réserve selon l'art. 17					
des statuts	fr. 2 000 000. —				
b. Réserve extraordinaire pour la					
responsabilité dérivant d'accidents „	800 000. —				
c. Réserve pour droits à la retraite					
assurés par contrats	„ 1 600 000. —	4 400 000	—		
3. Fonds d'amortissement		—	—		
4. Fonds divers		—	—	18 051 513	62
F. Fonds de construction (intérêts accumulés des capitaux disponibles, et destinés à des buts de construction)				1 114 902	25
G. Solde actif du compte de profits et pertes				3 381 418	85
Total du passif				323 908 507	82

Annexe au bilan annuel.

Justification des dépenses de construction au 31 décembre 1908.

	Situation au 31 décembre 1907		Augmentation d'après le compte des dépenses de con- struction pour 1908		Situation au 31 décembre 1908	
	Fr.	C.	Fr.	C.	Fr.	C.
I. Chemin de fer et installations fixes.	264 090 155	66	987 929	62	265 078 085	28
A. Frais d'organisation et d'administration	17 438 570	93	57 730	70	17 496 301	63
B. Intérêt du capital de construction . . .	27 442 035	07	—	—	27 442 035	07
C. Expropriations	15 332 472	20	238 128	39	15 570 600	59
D. Construction de la ligne	203 877 077	46	692 070	53	204 569 147	99
1. Infrastructure	161 304 234	16	318 550	48	161 622 784	64
2. Superstructure	18 651 952	32	75 083	55	18 727 035	87
3. Bâtiments	16 558 333	80	201 874	88	16 760 208	68
4. Installations mécaniques et signaux	5 090 182	94	74 868	52	5 165 051	46
5. Télégraphie de service	830 503	37	9 145	15	839 648	52
6. Bornage et clôtures	1 054 353	60	724	95	1 055 078	55
7. Secours en cas d'accidents	387 517	27	11 823	—	399 340	27
II. Matériel roulant	26 511 226	90	1 097 981	82	27 609 208	72
1. Locomotives	12 040 450	97	1 082 493	25	13 122 944	22
2. Voitures	7 547 011	34	22 667	47	7 569 678	81
3. Fourgons et wagons	6 923 764	59	* 7 178	90	6 916 585	69
III. Mobilier et ustensiles	3 890 122	37	95 027	38	3 985 149	75
Total	294 491 504	93	2 180 938	82	296 672 443	75

* Le chiffre en italique représente un excédent des recettes sur les dépenses par suite d'amortissement.

Entre les sommes I et III il y a par rapport au bilan une différence de fr. 563 240. 05, qui provient de réparations et du remplacement d'objets d'inventaire et qui a été reportée au bilan, rubrique „chemin de fer“.

Annexe au bilan annuel.

Justification de la situation des titres et valeurs de la Compagnie au 31 Décembre 1908.

Valeur nominale		%		Cours	Valeur au 31 décemb. 1908 figurant au bilan	
Fr.					Fr.	Cts.
40 000	—		Actions de la Société des Eaux de Brunnen .	100	40 000	—
10 500	—		„ „ „ Société d'éclairage électrique à Biasca	100	10 500	—
7 000	3 1/2		Prêts en garantie	97	6 790	—
75 300	4		Prêts en garantie et cédulas hypothécaires . .	100	75 300	—
1 680 000	3 1/2		Obligations du chemin de fer du Gothard . .	93	1 562 400	—
18 000	3 1/2		„ de la Ville de Lucerne	92	16 560	—
75 000	3 3/4		„ „ „ „ St-Gall	96	72 000	—
70 000	4 1/2		„ des Carrières suisses de granit . .	90	63 000	—
					1 846 550	—

Comptes des fonds spéciaux.
Fonds de renouvellement.

	Fr.	C.	Fr.	C.	Fr.	C.
Recettes.						
<i>Situation au 1^{er} janvier 1908</i>			13970096	04		
Versements :						
1. Versement ordinaire pour 1908			1 138 764	14		
2. Intérêts			—	—		
3. Autres recettes			—	—		
<i>Total</i>					15108860	18
Dépenses.						
Prélèvements :						
1. Renouvellement de la superstructure			1 286 517	45		
2. Renouvellement du matériel d'exploitation :						
Valeur de la locomotive D ³ / ₈ n° 44 et des						
chaudières des 6 locomotives D ⁴ / ₄ nos 111,						
114, 117, 120, 126 et 130 mises à la réforme,						
ainsi que des wagons démolis G. B. K. nos						
2046 et 2125			146 453	47		
3. Valeur de mobilier et ustensiles remplacés			24 375	64		
4. Pour buts divers			—	—		
<i>Total</i>					1 457 346	56
<i>Situation au 31 décembre 1908</i>					13651 513	62
<i>Total comme ci-dessus</i>					15108860	18

Comptes des fonds spéciaux.

Fonds de réserve.

	Fr.	C.	Fr.	C.	Fr.	C.
Recettes.						
<i>Situation au 1^{er} janvier 1908</i>			2 000 000	—		
1. Versement ordinaire pour 1908	—	—				
2. Intérêts	—	—				
3. Autres recettes	—	—	—	—		
<i>Total</i>					2 000 000	—
Dépenses.						
<i>Total</i> .					—	—
<i>Situation au 31 décembre 1908</i>					2 000 000	—
<i>Total comme ci-dessus</i>					2 000 000	—

Comptes des fonds spéciaux.

Réserve spéciale pour la responsabilité dérivant d'accidents de chemins de fer
(voyageurs et tierces personnes).

		Fr.	C.	Fr.	C.
Recettes.					
<i>Situation au 1^{er} janvier 1908</i>				800 000	—
<i>Versement pour 1908</i>				—	—
<i>Total</i>					800 000
Dépenses.					
<i>Total</i>					
<i>Situation au 31 décembre 1908</i>					800 000
<i>Total comme ci-dessus</i>					800 000
Réserve pour droits à la retraite assurés par contrats.					
		Fr.	C.	Fr.	C.
Recettes.					
<i>Situation au 1^{er} janvier 1908</i>				800 000	—
<i>Versement pour 1908</i>				800 000	—
<i>Total</i>					1 600 000
Dépenses.					
<i>Total</i>					
<i>Situation au 31 décembre 1908</i>					1 600 000
<i>Total comme ci-dessus</i>					1 600 000

Comptes des fonds spéciaux.

Fonds destiné à récompenser les actes éminents.

	Fr.	C.	Fr.	C.	Fr.	C.
Recettes.						
<i>Situation au 1^{er} janvier 1908</i>			113 881	80		
Intérêts	4 024	12				
Bénéfices sur cours	—	—	4 024	12		
<i>Total</i> .					117 905	92
Dépenses.						
1. Gratifications			220	—		
<i>Total</i> .					220	—
<i>Situation au 31 décembre 1908</i>					117 685	92
<i>Total comme ci-dessus</i> .					117 905	92

Justification de la situation au 31 décembre 1908.

Val. nom. fr. 115 000. — obligations 3½ % des chemins de fer fédéraux

En compte-courant auprès de la Compagnie du Gothard

Total comme ci-dessus

Cours	Fr.	C.
	114 623	05
	3 062	87
	117 685	92

Comptes des
Caisse de secours pour les
I. Compte

	Fr.	C.	Fr.	C.	Fr.	C.
Recettes.						
1. <i>Solde du compte de l'année précédente .</i>					10 301 034	74
2. <i>Cotisations des sociétaires:</i>						
a. Cotisations d'entrée	19 143	85				
b. Cotisations sur augmentations de traite- ments	—	—				
c. Cotisations régulières	280 452	50	299 596	35		
3. <i>Allocations de la Compagnie:</i>						
a. Allocations régulières	523 715	20				
b. Allocations extraordinaires	—	—				
c. Allocations diverses	25 000	—	548 715	20		
4. <i>Recettes diverses :</i>						
a. Intérêts des capitaux et gains de cours	414 628	30				
Intérêts non échus	142 402	68				
	557 030	98				
<i>Moins:</i>						
Intérêts non échus au 31 décembre						
1907	134 545	55				
	422 485	43				
b. Indemnités payées par les compagnies						
d'assurances	—	—				
c. Produits d'épaves, amendes, etc. . .	2 887	20				
d. Dons et divers	1000	—	426 372	63		
<i>Total des recettes</i>					1 274 684	18
					11 575 718	92

annuel.

Comptes des
Caisse de secours pour les

II. Bilan.

Valeur nominale	‰	Actif.	Valeur au 31 décembre 1908 portée au bilan		Fr.	C.
			Fr.	C.		
		<i>1. Valeurs et créances hypothécaires :</i>				
500 000	4	Obligations du Canton de Lucerne	500 000	—		
200 000	4	„ „ „ „ St-Gall	200 000	—		
11 000	4	„ de la Ville de Zurich	11 000	—		
49 000	4	„ „ „ „ Bellinzona	49 000	—		
49 000	4 1/4	„ „ „ „ Lausanne	49 000	—		
35 000	4 1/2	„ „ „ „ Bienne	35 000	—		
740 000	4	„ du Bankverein suisse	740 000	—		
200 000	4	„ de la Société de crédit suisse, Zurich	200 000	—		
600 000	4	„ „ „ S. A. Leu & Cie., Zurich	600 000	—		
500 000	4	„ „ „ Banque hypothécaire de Zurich	500 000	—		
515 000	4	„ „ „ Banque cantonale de Bâle	515 000	—		
500 000	4	„ „ „ Banque du commerce, Bâle	500 000	—		
300 000	4	„ „ „ Banque de Lucerne	300 000	—		
100 000	4	„ „ „ Banque argovienne, Aarau	100 000	—		
200 000	4 1/4	„ „ „ Banque hypothécaire thurgovienne	200 000	—		
11 500	5	„ „ „ Banque centrale d'épargne, Milan	11 500	—		
110 500	4	„ des ch. d. f. italiens de la Méditerranée	110 500	—		
495 000	3 3/4	Hypothèques lucernoises (ville)	495 000	—		
2 001 000	4	„ „ „ „	2 001 000	—		
520 000	4 1/8	„ „ „ „	520 000	—		
335 000	4 1/4	„ „ „ „	335 000	—		
342 000	4 1/2	„ „ „ „	342 000	—		
288 000	3 3/4	Obligations des hôtels Schweizerhof et du Cygne, Lucerne	288 000	—		
26 000	4	„ du Grand Hôtel National, Lucerne	26 000	—		
62 000	4	Cédules hypothécaires sur diverses propriétés	62 000	—		
120 000	4	Lettre de gage sur une propriété à Zurich	120 000	—		
350 000	4 1/4	Cédules hypothécaires sur la Brasserie Spiess S.-A., Lucerne	350 000	—		
80 000	4 1/2	„ „ „ Filature et Tissage de Kottern	80 000	—		
7 250	3 3/4	Obligations de la Société d'éclairage électrique, Airolo	7 250	—		
7 500	4	„ „ „ „ Faido	7 500	—		
213 000	4	„ „ „ „ pour l'industrie électrique, Bâle	213 000	—		
51 000	4 1/2	„ des Usines de transmission de force, Rheinfelden	51 000	—		
125 000	4 1/2	„ „ de lumière et de force électrique Berlin	125 000	—		
Mk 80 000	4 1/2	„ de l'Usine d'électricité, Strasbourg	100 000	—		
100 000	4	„ de la Vereinigte Königs- und Laurahütte	125 000	—		
„ 188 700	4	„ „ „ Ville de Stockholm, 1900	235 875	—		
„ 20 000	3	Northern Pacific Railway Line Bonds	77 250	—		
„ 30 000	4	Missouri Pacific Railway Co. Collat. Trust Bonds	148 266	85		
„ 30 000	4	Southern Pacific R. R. Co. 1st Refunding Mtge Bonds	151 661	25		
„ 20 000	4	Atlantic Coast Line 1st Mtge Consol. Bonds	105 105	90		
„ 20 000	4	Atlantic Coast Line R. R. Co. Coll. Trust Bonds	99 928	25		
„ 20 000	4	Chicago Rock Island & Pacific 1st & Refund. Mtge Bonds	99 410	50		
„ 20 000	5	Notes de l'Atlantic Coast Line R. R. Co.	101 140	—		
„ 20 000	5	„ du Louisville & Nashville R. R. Co.	101 140	—		
„ 19 000	4	Gold Bonds des Etats-Unis de Mexico, 1904	92 677	20		
					11 081 204	95
		<i>2. Avoir en compte-courant auprès de la Compagnie du Gothard</i>			—	—
		<i>3. Intérêts non échus à percevoir</i>			142,402	68
		<i>4. Débiteurs divers</i>			—	—
		<i>5. Immeubles</i>			—	—
		<i>6. Solde en caisse</i>			—	—
		<i>7. Déficit</i>			—	—
					11,223,607	63

fonds spéciaux.

fonctionnaires et employés.

II. Bilan.

[illegible]

Comptes des
Caisse de secours pour les ouvriers du service
I. Compte

	Fr.	C.	Fr.	C.	Fr.	C.
Recettes.						
1. <i>Solde du compte de l'année précédente .</i>					84 549	81
2. <i>Cotisations des sociétaires:</i>						
a. Cotisations d'entrée	—	—				
b. Cotisations sur augmentations de traitements	—	—				
c. Cotisations régulières	21 606	15	21 606	15		
3. <i>Allocations de la Compagnie:</i>						
a. Allocations régulières	11 163	15				
b. Allocations extraordinaires	—	—				
c. Allocations diverses	—	—	11 163	15		
4. <i>Recettes diverses:</i>						
a. Intérêts des capitaux et gains de cours	3 027	—				
Intérêts non échus	151	65				
<i>Moins:</i>	3 178	65				
Intérêts non échus au 31 décembre 1907	151	65				
b. Indemnités payées par les compagnies d'assurances	3 027	—				
c. Produits d'épaves, amendes, etc. . .	—	—				
d. Dons et divers	173	50				
	—	—	3 200	50		
<i>Total des recettes</i>					35 969	80
					120 519	61

fonds spéciaux.

de surveillance et d'entretien de la ligne.

annuel.

	Fr.	C.	Fr.	C.	Fr.	C.
Dépenses.						
<i>1. Secours et pensions:</i>						
<i>a. Secours et pensions à des sociétaires vivants:</i>						
aa. Secours	32 191	90				
bb. Pensions	—	—	32 191	90		
<i>b. Secours et pensions aux ayants-droit de sociétaires décédés:</i>						
aa. Secours	400	—				
bb. Pensions	—	—	400	—		
<i>c. Indemnités uniques pour renonciation au droit de secours</i>			—	—	32 591	90
<i>2. Remboursements aux membres sortants .</i>					—	—
<i>3. Dépenses diverses:</i>						
a. Frais d'administration			122	65		
b. Primes de réassurance et d'assurance contre les accidents			—	—		
c. Intérêts et pertes de cours . . .			—	—	122	65
<i>Total des dépenses</i>					32 714	55
<i>4. Solde à reporter à compte nouveau .</i>					87 805	06
					120 519	61

Comptes des

Caisse de secours pour les ouvriers du service

II. Bilan.

Valeur nominale.	‰	Actif.	Valeur au 31 décembre 1908 portée au bilan.		Fr.	C.
			Fr.	C.		
Fr.		<i>1. Valeurs et créances hypothécaires :</i>				
1 000	3	Rente fédérale des chemins de fer	1 000	—		
15 000	3½	Obligations des chemins de fer fédéraux . . .	14 500	—		
13 000	3½	„ du chemin Nord-Est Suisse	13 000	—		
5 000	3½	„ du Canton du Tessin	5 000	—		
49 000	3½	„ de la Ville de Lucerne	47 873	—	81 373	—
		<i>2. Avoir en compte-courant auprès de la Compagnie du Gothard</i>			6 280	41
		<i>3. Intérêts non échus à percevoir</i>			151	65
		<i>4. Débiteurs divers</i>			—	—
		<i>5. Immeubles</i>			—	—
		<i>6. Solde en caisse</i>			—	—
		<i>7. Déficit</i>			—	—
					87 805	06

Comptes des
Caisse de secours pour les ouvriers des
I. Compte

	Fr.	C.	Fr.	C.	Fr.	C.
Recettes.						
1. Solde du compte de l'année précédente .					60 291	45
2. Cotisations des sociétaires :						
a. Cotisations d'entrée	1 194	—				
b. Cotisations sur augmentations de traitements	—	—				
c. Cotisations régulières	52 263	90	53 457	90		
3. Allocations de la Compagnie :						
a. Allocations régulières	36 584	75				
b. Allocations extraordinaires	5 000	—				
c. Allocations diverses	—	—	41 584	75		
4. Recettes diverses :						
a. Intérêts des capitaux et gains de cours	1 897	95				
Intérêts non échus	18	75				
<i>Moins :</i>	1 916	70				
Intérêts non échus au 31 décembre 1907	18	75				
b. Indemnités payées par les compagnies d'assurances	1 897	95				
c. Produits d'épaves, amendes, etc.	—	—				
d. Dons et divers	834	45				
	—	—	2 732	40		
<i>Total des recettes</i>					97 775	05
					158 066	50

		Fr.	C.	Fr.	C.	Fr.	C.
Dépenses.							
<i>1 Secours et pensions:</i>							
<i>a. Secours et pensions à des sociétaires vivants:</i>							
aa.	Secours	106 659	05				
bb.	Pensions :	—	—				
<i>b. Secours et pensions aux ayants-droit de sociétaires décédés:</i>				106 659	05		
aa.	Secours	650	—				
bb.	Pensions	—	—				
<i>c. Indemnités uniques pour renonciation au droit de secours</i>				650	—		
				—	—	107 309	05
<i>2. Remboursements aux membres sortants .</i>						—	—
<i>3. Dépenses diverses:</i>							
a.	Frais d'administration			220	85		
b.	Primes de réassurance et d'assurance contre les accidents			—	—		
c.	Intérêts et pertes de cours			—	—	220	85
<i>Total des dépenses</i>						107 529	90
<i>4. Solde à reporter à compte nouveau . .</i>						50 536	60
						158 066	50

Comptes des

Caisse de secours pour les ouvriers des

II. Bilan.

Valeur nominale	%		Valeur au 31 décembre 1908 portée au bilan.		
Fr.			Fr.	C.	
Actif.					
<i>1. Valeurs et créances hypothécaires:</i>					
35 000	3 1/2	Obligations des chemins de fer fédéraux . . .	35 000	—	
2 000	3 3/4	„ du Canton de Lucerne	2 000	—	
5 000	4	„ „ „ „ „	5 000	—	
					42 000 —
<i>2. Avoir en compte-courant auprès de la Compagnie du Gothard</i>					
					8 517 85
<i>3. Intérêts non échus à percevoir</i>					
					18 75
<i>4. Débiteurs divers</i>					
					— —
<i>5. Immeubles</i>					
					— —
<i>6. Solde en caisse</i>					
					— —
<i>7. Déficit</i>					
					50 536 60

fonds spéciaux.

stations, magasins, dépôts et ateliers.

II. Bilan.

	Fr.	C.
Passif.		
1. <i>Dettes</i>	—	—
2. <i>Intérêts non échus à payer</i>	—	—
3. <i>Réserves pour risques en cours</i>	—	—
4. <i>Réserves ordinaires</i>	50 536	60
<hr/>		
	50 536	60

