

**Zeitschrift:** Rapport de la Direction et du Conseil d'Administration du Chemin de Fer du Gothard  
**Herausgeber:** Gotthardbahn-Gesellschaft Luzern  
**Band:** 36 (1907)

**Vereinsnachrichten:** Compte annuel et bilan de la compagnie du chemin de fer du Saint-Gothard et comptes des fonds spéciaux

### **Nutzungsbedingungen**

Die ETH-Bibliothek ist die Anbieterin der digitalisierten Zeitschriften auf E-Periodica. Sie besitzt keine Urheberrechte an den Zeitschriften und ist nicht verantwortlich für deren Inhalte. Die Rechte liegen in der Regel bei den Herausgebern beziehungsweise den externen Rechteinhabern. Das Veröffentlichen von Bildern in Print- und Online-Publikationen sowie auf Social Media-Kanälen oder Webseiten ist nur mit vorheriger Genehmigung der Rechteinhaber erlaubt. [Mehr erfahren](#)

### **Conditions d'utilisation**

L'ETH Library est le fournisseur des revues numérisées. Elle ne détient aucun droit d'auteur sur les revues et n'est pas responsable de leur contenu. En règle générale, les droits sont détenus par les éditeurs ou les détenteurs de droits externes. La reproduction d'images dans des publications imprimées ou en ligne ainsi que sur des canaux de médias sociaux ou des sites web n'est autorisée qu'avec l'accord préalable des détenteurs des droits. [En savoir plus](#)

### **Terms of use**

The ETH Library is the provider of the digitised journals. It does not own any copyrights to the journals and is not responsible for their content. The rights usually lie with the publishers or the external rights holders. Publishing images in print and online publications, as well as on social media channels or websites, is only permitted with the prior consent of the rights holders. [Find out more](#)

**Download PDF:** 20.01.2026

**ETH-Bibliothek Zürich, E-Periodica, <https://www.e-periodica.ch>**

# **COMPTE ANNUEL ET BILAN**

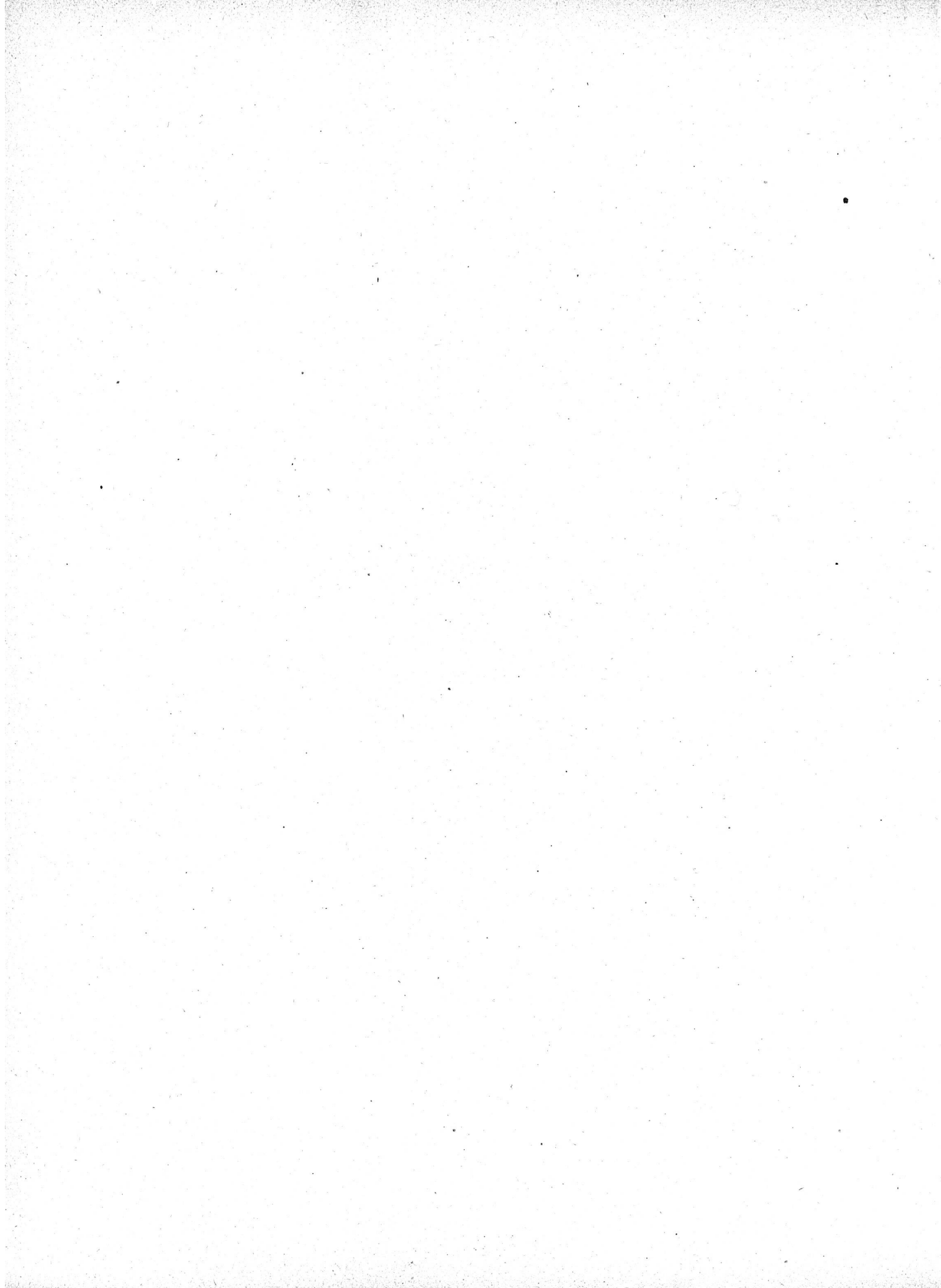
DE LA COMPAGNIE DU CHEMIN DE FER DU SAINT-GOTHARD

ET

## **COMPTES DES FONDS SPÉCIAUX**

POUR L'ANNÉE 1907.





**26<sup>me</sup> compte annuel d'exploitation de la Compagnie du chemin de fer du Saint-Gothard,  
comprenant l'année 1907.**

	Fr.	C.	Fr.	C.	Fr.	C.
<b>Recettes.</b>						
<b>A. Recettes sur transports par chemin de fer.</b>						
<i>I. Transport des voyageurs . . . . .</i>			10 641 434	05		
<i>II. Transport des bagages, animaux et marchandises (y compris les émoluments accessoires, ainsi que les recettes des entrepôts et du service de camionnage).</i>						
<i>a. Bagages . . . . .</i>	952 496	38				
<i>b. Animaux . . . . .</i>	363 208	07				
<i>c. Marchandises de toute nature (y compris les transports de numéraire et de valeurs et l'indemnité de l'administration des postes pour le transport de colis postaux) . . .</i>	17 407 041	56	18 722 746	01	29 364 180	06
<b>B. Recettes diverses.</b>						
<i>I. Loyers et affermages.</i>						
<i>a. Pour gares et sections de ligne . . . . .</i>	211 265	14				
<i>b. Pour matériel roulant (échange et affermage)</i>	756 295	19				
<i>c. Pour locations diverses de tout genre (bâti- ments, biens-fonds, locaux postaux, restaurants, logements pour le personnel, terrains, talus, droit d'affichage dans les salles d'attente, etc.)</i>	195 667	59	1 163 227	92		
<i>II. Produit de services auxiliaires.</i>						
<i>a. Ateliers . . . . .</i>	—	—				
<i>b. Usine à gaz . . . . .</i>	5 099	56				
<i>c. Economat et magasin des imprimés . . .</i>	2 527	71				
<i>d. Service de télégraphie privée . . . . .</i>	906	15	8 533	42		
<i>III. Autres recettes . . . . .</i>			8 657	70	1 180 419	04
<b>Total des recettes</b>					<b>30 544 599</b>	<b>10</b>



## 26<sup>me</sup> compte annuel d'exploitation de la Compagnie

<b>Dépenses.</b>		Fr.	C.	Fr.	C.	Fr.	C.
<b>I. Administration générale.</b>							
<i>A. Personnel.</i>							
(Jetons de présence, appointements, émoluments, salaires à la journée, déplacements, indemnités, uniformes, etc.)							
1. Autorités administratives (assemblée générale, conseil d'administration, direction et censeurs)		100 602	75				
2. Secrétariat de la Direction, traducteurs, chancellerie, archives et bureau de registration . .		87 913	10				
3. Bureau de revision des comptes, comptabilité centrale et caisse principale . . . . .		103 891	18				
4. Bureau des réclamations . . . . .		21 359	50				
5. Bureau commercial et agences commerciales . .		109 079	76				
6. Contrôle des recettes et bureau de la statistique		167 817	73				
7. Inspection des télégraphes et télégraphistes de l'administration générale . . . . .		17 531	09				
8. Huissiers et concierges de l'administration générale		11 086	68	619 281	79		
<i>B. Autres dépenses.</i>							
1. Fournitures de bureau, imprimés, frais de reliure, journaux, insertions, ports et télégrammes . .		119 062	74				
2. Eclairage, chauffage et nettoyage des locaux de service . . . . .		18 429	02				
3. Complètement et entretien de l'inventaire . .		11 733	04				
4. Divers . . . . .		2 690	—	128 448	72	747 730	51
<b>II. Surveillance et entretien de la voie.</b>							
<i>A. Personnel.</i>							
(Appointements, émoluments, salaires à la journée, déplacements, indemnités, uniformes, etc.)							
1. Ingénieur en chef et son personnel de bureau		124 520	22				
2. Ingénieurs de la voie et leurs aides . . . . .		100 181	87				
3. Chefs de districts (piqueurs) et leurs remplaçants		89 931	81				
4. Gardes-voie, gardes-barrières et leurs remplaçants		919 289	81				
5. Gardes-stations[aiguilleurs] (1/3 de leur traitement)		142 324	95	1 376 248	66		
<i>B. Travaux d'entretien et de renouvellement.</i>							
1. Terrassements et ouvrages d'art . . . . .		325 747	39				
2. Voie de fer . . . . .		1 345 649	49				
3. Bâtiments . . . . .		318 523	01				
4. Télégraphe, signaux et bornage . . . . .		128 212	32				
5. Enlèvement des neiges et de la glace . . . .		105 656	43	2 223 788	64		
<i>A reporter</i> . .				3 600 037	30	747 730	51

**du chemin de fer du Saint-Gothard, comprenant l'année 1907.**

<b>Dépenses.</b>		Fr.	C.	Fr.	C.	Fr.	C.
<i>Report . . .</i>				3 600 037	30	747 730	51
<b>C. Autres dépenses.</b>							
1. Fournitures de bureau, imprimés, frais de reliure, insertions, ports et télégrammes . . . . .		13 752	77				
2. Eclairage, chauffage et nettoyage des locaux de service (y compris maisons de gardes et guérites)		12 032	46				
3. Eclairage de la ligne à ciel ouvert et des tunnels		20 492	19				
4. Complètement et entretien de l'inventaire . . .		16 685	50				
5. Indemnités pour usage temporaire de terrains et dommages aux cultures (loyers non compris)		3 235	62				
6. Divers, ventilation du tunnel du St-Gothard . .		6 097	89				
				72 296	43		
<b>III. Expédition et mouvement.</b>						3 672 333	73
<b>A. Personnel.</b>							
(Traitements, salaires, déplacements, indemnités, primes de parcours, uniformes, etc.)							
1. Inspecteur principal de l'exploitation et son personnel de bureau, contrôle central du matériel		171 804	41				
2. Chefs de gares et de stations et leur personnel							
a. Chefs de gares et de stations, receveurs, agents aux bagages, aux marchandises et aux entrepôts, aides, télégraphistes, contrôleurs du matériel, gardes-marchandises, chefs-manœuvres, camionneurs, portiers et leurs remplaçants . . . . . fr.	1 475 210. 71						
b. Gardes-stations ( <sup>2</sup> / <sub>3</sub> de leur traitement) . . . . . „	284 649. 90						
c. Gardes de nuit, lampistes, facteurs aux bagages, chargeurs, hommes d'équipe, ouvriers pour la manœuvre des plaques-tournantes et des chariots transbordeurs . . „	933 141. 68						
		2 693 002	29				
3. Personnel des trains (chefs de trains, conducteurs et gardes-freins) . . . . .		1 901 003	67				
				4 765 810	37		
<b>B. Autres dépenses.</b>							
1. Fournitures de bureau, imprimés (y compris les frais d'impression et de publication des horaires, billets, etc.), frais de reliure, insertions, ports et télégrammes . . . . .		164 581	06				
2. Eclairage, chauffage et nettoyage des locaux de service, éclairage des gares et stations . . . .		191 812	31				
3. Complètement et entretien de l'inventaire des stations (y compris les bâches et les appareils télégraphiques) . . . . .		2 631	80				
4. Matières de consommation pour les installations mécaniques dans les gares, pour les appareils télégraphiques, etc. . . . .		4 983	01				
5. Plombage des marchandises et camionnage . .		12 534	03				
6. Divers . . . . .		1 019	71				
				377 561	92		
						5 143 372	29
<b>A reporter . . .</b>						9 563 436	53

## 26<sup>me</sup> compte annuel d'exploitation de la Compagnie

Dépenses.		Fr.	C.	Fr.	C.	Fr.	C.
<b>IV. Traction et matériel.</b>						9 563 436	53
<i>A. Personnel.</i>							
(Traitements, salaires, déplacements, indemnités, primes de parcours et d'économies, uniformes, etc.)							
1. Chef du service de la traction et son personnel de bureau (bureau central du service de la traction)		25 195	89				
2. Personnel des machines et visiteurs du matériel							
a. Chefs des dépôts et leurs auxiliaires	fr. 105 768. 37						
b. Mécaniciens et chauffeurs . . .	" 1 799 063. 69						
c. Visiteurs du matériel et leurs aides . . . . .	" 109 642. 42	2 014 474	48				
3. Personnel chargé de l'alimentation et du nettoyage du matériel roulant (nettoyeurs de locomotives, nettoyeurs et graisseurs de voitures et wagons)		298 022	50				
				2 337 692	87		
<i>B. Matières consommées par les locomotives, voitures et wagons.</i>							
1. Combustibles							
a. pour locomotives . . . . .	fr. 3 613 697. 08						
b. pour voitures et wagons . . .	" 7 703. 83	3 621 400	91				
2. Graisses et huiles							
a. pour locomotives . . . . .	fr. 103 753. 53						
b. pour voitures et wagons . . .	" 8 962. 08	112 715	61				
3. Matières pour éclairage							
a. pour locomotives . . . . .	fr. 19 926. 53						
b. pour voitures et wagons . . .	" 58 693. 25	78 619	78				
4. Matières servant au nettoyage, à la désinfection et à l'étoupage, eau et sable							
a. pour locomotives . . . . .	fr. 57 993. 03						
b. pour voitures et wagons . . .	" 5 719. 59	63 712	62				
				3 876 448	92		
<i>C. Entretien et réparation du matériel roulant.</i>							
1. Locomotives et tenders . . . . .		1 304 026	80				
2. Voitures . . . . .		359 517	10				
3. Wagons . . . . .		329 367	25				
				1 992 911	15		
<i>D. Autres dépenses.</i>							
1. Fournitures de bureau, imprimés, frais de reliure, insertions, ports et télégrammes . . . . .		10 140	43				
2. Eclairage, chauffage et nettoyage des locaux de service (notamment aussi des remises et dortoirs) . . . . .		28 320	07				
3. Complètement et entretien de l'inventaire du service de la traction (excepté l'outillage, etc. des ateliers) . . . . .		21 529	61				
4. Divers . . . . .		123	50				
				60 113	61		
						8 267 166	55
<b>A reporter</b>						17 830 603	08

du chemin de fer du Saint-Gothard, comprenant l'année 1907.

		Fr.	C.	Fr.	C.	Fr.	C.
<b>Dépenses.</b>							
						17 830 603	08
<i>Report</i>							
<b>V. Dépenses diverses.</b>							
<i>A. Loyers et fermages.</i>							
1. Pour gares et sections de ligne . . . . .		170 224	88				
2. Pour matériel roulant (échange et location) . .		1 007 928	23				
3. Pour locations diverses (bureaux et magasins de l'administration générale, du service de surveillance et d'entretien, du service d'expédition et mouvement, de la traction, de l'économat, etc.)		16 544	23	1 194 697	33		
<i>B. Pertes sur les services auxiliaires.</i>							
1. Ateliers . . . . .		—	—				
2. Usine à gaz . . . . .		—	—				
3. Economat et magasin des imprimés . . . . .		5 938	70	5 938	70		
<i>C. Autres dépenses.</i>							
1. Frais judiciaires . . . . .		8 821	57				
2. Assurances contre l'incendie (immeubles, meubles, locomotives, voitures et wagons, approvisionnements, marchandises chargées) . . . . .		51 449	09				
3. Assurances et indemnités pour accidents (personnel de l'exploitation et voyageurs) . . . . .		153 173	53				
4. Assurances et indemnités de transport . . . . .		61 864	54				
5. Frais de transport par suite d'interruption de la ligne . . . . .		1 021	86				
6. Droit de concession, impôts et droits . . . . .		76 000	18				
7. Allocations à la caisse de secours et aux caisses de secours pour malades, dons . . . . .		723 049	86				
8. Divers . . . . .		97 636	80	1 170 973	71	2 371 609	74
<b>Total des dépenses</b>						20 202 212	82

**Clôture de compte.**

	Fr.	C.
<i>Total des recettes d'exploitation</i> . . . . .	30 544 599	10
<i>Total des dépenses d'exploitation</i> . . . . .	20 202 212	82
<i>Excédent des recettes d'exploitation sur les dépenses d'exploitation</i>	10 342 386	28

## Compte de profits et pertes.

	Fr.	C.	Fr.	C.
<b>Recettes.</b>				
1. Solde au 31 décembre 1906 . . . . .	4 509 343	55		
Dont à déduire: suivant résolution de l'Assemblée générale du 29 juin 1907: 7,4 % de dividende . . . fr. 3 700 000				
Aux Etats suventionnants „ 200 000	3 900 000	—	609 343	55
2. Excédent des recettes d'exploitation . . . . .			10 342 386	28
3. Produit de capitaux disponibles . . . . .			252 027	04
4. Intérêts de capitaux employés à la construction de nou- velles lignes . . . . .			—	—
5. Produit d'entreprises accessoires . . . . .			—	—
6. Sommes prélevées sur les fonds spéciaux pro 1907 . . .			860 449	94
7. Recettes diverses . . . . .			—	—
8. Solde passif à reporter . . . . .			—	—
<i>Total</i> . . .			<b>12 064 206</b>	<b>81</b>
<b>Dépenses.</b>				
1. Solde passif . . . . .			—	—
2. Excédent des dépenses d'exploitation . . . . .			—	—
3. Intérêts en comptes-courants et provisions (différences de cours, frais occasionnés par le paiement de titres et coupons échus, frais d'inscription au registre des hypothèq.)			22 387	70
4. Service des emprunts consolidés . . . . .			4 127 025	—
Val. nom. fr. 117 915 000. — obligations 3½ % (Moyenne annuelle)				
5. Perte sur l'exploitation d'entreprises accessoires . . . . .			—	—
6. Sommes affectées à des amortissements et versements au fonds de construction :				
a. amortissements de capitaux . . . . .	460 000	—		
b. dépenses à amortir . . . . .	1 200 000	—		
c. diminutions de l'actif . . . . .	78 290	—		
d. fonds de construction . . . . .	—	—	1 738 290	—
7. Versements dans les fonds spéciaux :				
a. versement ordinaire au fonds de renouvellement pro 1907	1 249 190	25		
b. réserve pour droits à la retraite acquis en vertu de contrats	800 000	—	2 049 190	25
8. Pour buts divers . . . . .			—	—
9. A la disposition des actionnaires . . . . .			4 127 313	86
<i>Total</i> . . .			<b>12 064 206</b>	<b>81</b>

## Compte de capital.

	Fr.	C.	Fr.	C.
<b>Recettes.</b>				
1. <i>Solde actif de l'année précédente</i> . . . . .			—	—
2. <i>Versements de capitaux :</i> . . . . .			—	—
3. <i>Sommes prélevées sur le produit de l'exploitation :</i>				
a. amortissements de capitaux . . . . .	460 000	—		
b. dépenses à amortir . . . . .	1 200 000	—	1 660 000	—
4. <i>Somme extournée du compte des constructions inachevées et inscrite au compte de construction</i> . . . . .			956 594	99
5. <i>Produits de ventes, reports et amortissements.</i> . . . .			116 899	28
6. <i>Solde passif à reporter</i> . . . . .			11 336 760	16
<i>Total des recettes</i>			<b>14 070 254</b>	<b>43</b>
<b>Dépenses.</b>				
1. <i>Solde passif de l'année 1906</i> . . . . .			9 441 591	98
2. <i>Remboursement de capitaux :</i>				
obligations 3½% sorties au tirage . . . . .			460 000	—
3. <i>Dépenses de construction :</i>				
a. constructions achevées . . . . .	3 744 239	08		
b. constructions inachevées, dépense de 1907 . . . . .	424 423	37	4 168 662	45
4. <i>Pertes de cours et autres</i> . . . . .			—	—
5. <i>Augmentation de la participation à d'autres chemins de fer</i>			—	—
6. <i>Frais d'installation des entreprises accessoires</i> . . . . .			—	—
7. <i>Solde actif à reporter</i> . . . . .			—	—
<i>Total des dépenses</i>			<b>14 070 254</b>	<b>43</b>

**Total des recettes**



**concernant les dépenses de construction de 1907.**

Dépenses.	Dépenses de construction		Produits d. ventes et reports		Dépenses nettes	
	Fr.	C.	Fr.	C.	Fr.	C.
<b>I. Remboursement des dépenses faites depuis l'année 1860 jusqu'au 5 décembre 1871 par la Réunion des Cantons et des Compagnies suisses de chemins de fer, promotrice d'une ligne par le Gothard</b>	—	—	—	—	—	—
<b>II. Formation du capital de construction pour l'exécution du chemin de fer du Gothard.</b>						
1. Perception du capital-subsidations (ports) . . . . .	—	—	—	—	—	—
2. Émission des actions et des obligations (différences de cours, commissions, etc.) . . . . .	—	—	—	—	—	—
3. Établissement des titres pour le capital-subsidations, pour les actions et les obligations . .	—	—	—	—	—	—
<b>III. Administration centrale (non compris le bureau technique central).</b>						
1. Traitements et indemnités du personnel de l'administration centrale . . . . .	—	—	—	—	—	—
2. Achat et entretien des locaux de l'administration centrale, ameublement, loyers, etc. . . . .	—	—	—	—	—	—
3. Frais de bureau (fournitures, frais d'impression et d'insertion, ports, chauffage et éclairage, etc.)	—	—	—	—	—	—
4. Divers . . . . .	—	—	—	—	—	—
<b>IV. Intérêts de capitaux employés à la construction de nouvelles lignes</b>	—	—	—	—	—	—
<b>V. Construction de la ligne.</b>						
<i>A. Direction technique.</i>						
Bureau central.						
1. Traitements et déplacements du personnel technique, et salaires des aides . . . . .	92 013	85	—	—	92 013	85
2. Frais de bureau . . . . .	27	—	—	—	27	—
3. Divers . . . . .	—	—	—	—	—	—
Sections.						
4. Traitements et déplacements du personnel technique et salaires des aides . . . . .	8 313	50	—	—	8 313	50
5. Frais de bureau . . . . .	200	80	—	—	200	80
6. Divers . . . . .	3	—	—	—	3	—
<i>B. Expropriations.</i>						
1. Commissariat et avocats . . . . .	8 001	85	—	—	8 001	85
2. Autorités . . . . .	4 402	24	—	—	4 402	24
3. Indemnités . . . . .	60 284	37	630	20	59 654	17
4. Divers . . . . .	—	—	—	—	—	—
<i>A reporter</i> . . . . .	173 246	61	630	20	172 616	41



## 36<sup>me</sup> compte annuel de la Compagnie du chemin de fer du Saint-Gothard.

Dépenses.	Dépenses de construction		Produits d.ventes et reports		Dépenses nettes	
	Fr.	C.	Fr.	C.	Fr.	C.
<b>Report</b>	173 246	61	630	20	172 616	41
<i>C. Infrastructure.</i>						
1. Terrassements et murs de soutènement . . . . .	206 103	16	9 911	76	196 191	40
2. Tunnels . . . . .	—	—	—	—	—	—
3. Ponts, ponceaux et aqueducs . . . . .	208 780	18	15 508	04	193 272	14
4. Routes et chemins . . . . .	6 386	40	—	—	6 386	40
5. Travaux de défense des rives . . . . .	33 139	91	15 241	70	17 898	21
6. Empierrement (ballastage) . . . . .	21 218	10	1 448	80	19 769	30
7. Divers . . . . .	—	—	—	—	—	—
<i>D. Superstructure.</i>						
1. Traverses et châssis pour stations, ou autres sup- ports de la voie . . . . .	47 380	90	2 596	80	44 784	10
2. Rails . . . . .	41 981	50	2 084	65	39 896	85
3. Attaches des rails . . . . .	14 650	30	681	60	13 968	70
4. Pose de la voie . . . . .	27 195	95	300	—	26 895	95
5. Divers . . . . .	2 461	90	—	—	2 461	90
<i>E. Bâtiments.</i>						
1. Bâtiments aux voyageurs . . . . .	9 747	75	—	—	9 747	75
2. Halles à voyageurs . . . . .	3 527	95	—	—	3 527	95
3. Trottoirs . . . . .	6 032	20	—	—	6 032	20
4. Halles à marchandises . . . . .	74 812	85	—	—	74 812	85
5. Dépôts de machines et remises à voitures . . . . .	1 311	—	470	—	841	—
6. Ateliers . . . . .	58 440	18	—	—	58 440	18
7. Dépandances de tout genre . . . . .	178 892	86	792	84	178 100	02
8. Maisons de gardes et d'aiguilleurs . . . . .	51 863	25	* 500	—	52 363	25
9. Quais de chargement . . . . .	57 184	80	—	—	57 184	80
10. Pompes et appareils pour l'eau potable et autre . . . . .	13 053	23	—	—	13 053	23
11. Appareils d'éclairage . . . . .	55 923	84	2 336	10	53 587	74
12. Jardins . . . . .	—	—	—	—	—	—
13. Divers . . . . .	—	—	—	—	—	—
<i>F. Installations mécaniques (y compris la maçon- nerie).</i>						
1. Changements et croisements de voie . . . . .	28 319	33	5 975	—	22 344	33
2. Plaques-tournantes . . . . .	—	—	720	45	** 720	45
3. Chariots transbordeurs . . . . .	328	33	—	—	328	33
4. Conduites d'eau, réservoirs, chaudières pour l'échauffement de l'eau, pompes, grues hydrau- liques, etc., pour l'alimentation des locomotives . . . . .	17 406	10	5 754	70	11 651	40
5. Grues de chargement . . . . .	16 126	70	—	—	16 126	70
6. Ponts-bascule . . . . .	20 508	81	9 390	—	11 118	81
7. Signaux fixes dans les stations et sur la voie . . . . .	4 436	65	6 043	34	** 1 606	69
8. Autres appareils mécaniques, tels que machines à vapeur fixes, etc. . . . .	81 087	94	17 243	94	63 844	—
<b>A reporter</b>	1 461 548	68	96 629	92	1 364 918	76

\* Le chiffre en italique représente un excédent de dépenses par suite de reports.

\*\* Les chiffres en italique représentent un excédent de recettes par suite d'amortissements.

**concernant les dépenses de construction de 1907.**

<b>Dépenses.</b>	Dépenses de construction.		Produits d. ventes et reports.		Dépenses nettes	
	Fr.	C.	Fr.	C.	Fr.	C.
<i>Report</i> . . . . .	1 461 548	68	96 629	92	1 364 918	76
<i>G. Télégraphie de service</i> . . . . .	10 858	40	2 817	45	8 040	95
<i>H. Délimitation de la propriété de la Compagnie, clôture et repérage de la voie, indicateurs divers, etc.</i>						
1. Bornage . . . . .	—	—	—	—	—	—
2. Clôtures . . . . .	2 034	—	—	—	2 034	—
3. Barrières et lisses au passage de routes et chemins . . . . .	—	—	—	—	—	—
4. Indicateurs kilométriques, indicateurs de déclivité, poteaux de contrôle et tableaux d'avis . . . . .	—	—	—	—	—	—
<i>I. Inventaire de la construction et de l'exploitation de la ligne.</i>						
<b>Construction.</b>						
1. Inventaire de la Direction technique (instruments, ameublement, etc.) . . . . .	—	—	—	—	—	—
2. Outillage pour les travaux en régie et la construction en général . . . . .	—	—	—	—	—	—
<b>Exploitation.</b>						
3. Locomotives et tenders . . . . .	1 025 038	34	10 690	—	1 014 348	34
4. Voitures et wagons . . . . .	1 018 745	17	4 965	93	1 013 779	24
5. Ameublement des salles d'attente, des buffets, etc. aux gares et stations . . . . .	—	—	—	—	—	—
6. Outillage des ateliers . . . . .	38 484	16	6 371	38	32 112	78
7. Objets pour le service de l'exploitation (entretien de la voie, service d'expédition et de transport)	170 821	53	* 4575	40	175 396	93
<i>K. Secours aux employés et aux ouvriers, soit à leurs familles, en cas de maladie ou d'accident en service</i> . . . . .	16 708	80	—	—	16 708	80
<b>Total des dépenses</b>	<b>3 744 239</b>	<b>08</b>	<b>116 899</b>	<b>28</b>	<b>3 627 339</b>	<b>80</b>

**Clôture de compte.**

<i>Total des recettes</i> . . . . .	
<i>Total des dépenses</i> . . . . .	
<b>Total des dépenses nettes</b>	

Fr.	C.
—	—
3 627 339	80
<b>3 627 339</b>	<b>80</b>

\*) Le chiffre en italique représente un excédent de dépenses par suite de reports.

## Bilan annuel.

Actif.		Fr.	C.	Fr.	C.	Fr.	C.
<b>A. Capitaux non encore versés:</b>							
1. Actions . . . . .				—	—		
2. Emprunts consolidés . . . . .				12 500 000	—		
3. Subventions . . . . .				—	—	12,500,000	—
<b>B. Capitaux dépensés:</b>							
1. Chemin de fer et installations fixes	Compte de construction	264 090 155	66				
2. Matériel roulant . . . . .		26 511 226	90				
3. Mobilier et ustensiles . . . . .		3 890 122	37	294 491 504	93		
4. Dépenses pour constructions inachevées .							
a) Constructions diverses . . . . .		471 548	75				
b) Etudes concernant l'établissement de la seconde voie entre Giubiasco et Chiasso		23 917	95	495 466	70		
5. Dépenses à amortir:							
a) Pertes de cours sur les actions . . .		2,970,150	—				
b) Autres dépenses:							
montant au 31 décembre 1906 . . .		2 724 540	78				
		5 694 690	78				
Moins: XIII <sup>e</sup> quote d'amortissement de capitaux pour 1907 . . . . . fr. 460 000. — Amortissement extraordinaire de pertes de cours et faux-frais sur obligations . . . . . „ 1 200 000. —		1 660 000	—	4 034 690	78		
6. Participation à d'autres entreprises . .				—	—		
7. Frais d'installation des entreprises accessoires				—	—	299 021 662	41
<b>C. Fonds disponibles:</b>							
1. { Caisse . . . . .		2 955	33				
{ Lettres de change . . . . .		1 668 303	20				
{ Dépôts en banque . . . . .		1 371 512	20	3 042 770	73		
2. Effets et valeurs . . . . .				2 712 800	—		
3. Immeubles disponibles . . . . .				519 498	55		
4. Approvisionnements en matériaux et pièces de réserve . . . . .				3 683 783	23		
5. Débiteurs divers { créances sur Compagnies étrang.		459 243	58				
{ créanc. sur compt. de notre Adm.		1 817 141	50	2 276 385	08	12 235 237	59
<b>D. Solde passif du compte de profits et pertes .</b>						—	—
<b>Total de l'actif</b>						<b>323 756 900</b>	—

**Bilan annuel.**

	Fr.	C.	Fr.	C.
<b>Passif.</b>				
<b>A. Capital social (actions)</b> . . . . .			50 000 000	—
<b>B. Emprunts consolidés:</b>				
a) emprunt 3½ % du 1 <sup>er</sup> avril 1895 . . . . .	125 000 000	—		
à déduire:				
1 <sup>er</sup> remboursement pour 1895 . . . . . fr. 310 000. —				
II <sup>e</sup> "       "       1896 . . . . .       " 320 000. —				
III <sup>e</sup> "       "       1897 . . . . .       " 330 000. —				
IV <sup>e</sup> "       "       1898 . . . . .       " 340 000. —				
V <sup>e</sup> "       "       1899 . . . . .       " 350 000. —				
VI <sup>e</sup> "       "       1900 . . . . .       " 360 000. —				
VII <sup>e</sup> "       "       1901 . . . . .       " 370 000. —				
VIII <sup>e</sup> "       "       1902 . . . . .       " 390 000. —				
IX <sup>e</sup> "       "       1903 . . . . .       " 400 000. —				
X <sup>e</sup> "       "       1904 . . . . .       " 420 000. —				
XI <sup>e</sup> "       "       1905 . . . . .       " 430 000. —				
XII <sup>e</sup> "       "       1906 . . . . .       " 450 000. —				
XIII <sup>e</sup> "       "       1907 . . . . .       " 460 000. —	4 930 000	—		
	120 070 000	—		
b) emprunt 4 % du 1 <sup>er</sup> octobre 1899 . . . . .	10 000 000	—	130 070 000	—
<b>C. Subventions</b> . . . . .			119 000 000	—
<b>D. Dettes courantes:</b>				
1. Titres et coupons échus . . . . .	63 519	25		
2. Intérêts au prorata du temps non encore échus . . . . .	1 028 737	50		
3. Cautionnements d'entrepreneurs et de fournisseurs . . . . .	82 561	20		
4. Créanciers divers . . . . .	699 769	90	1 874 587	85
<b>E. Fonds spéciaux:</b>				
1. Fonds de renouvellement . . . . .	13 970 096	04		
2. Fonds de réserve:				
a. Fonds de réserve selon l'art. 17 des statuts . . . . . fr. 2 000 000. —				
b. Réserve extraordinaire pour la responsabilité dérivant d'accidents „ 800 000. —				
c. Réserve pour droits à la retraite acquis en vertu de contrats . . „ 800 000. —	3 600 000	—		
3. Fonds d'amortissement . . . . .	—	—		
4. Fonds divers . . . . .	—	—	17 570 096	04
<b>F. Fonds de construction</b> (intérêts accumulés des capitaux disponibles, et destinés à des buts de construction) . . . . .			1 114 902	25
<b>G. Solde actif du compte de profits et pertes</b> . . . . .			4 127 313	86
<b>Total du passif</b>			<b>323 756 900</b>	—

## Annexe au bilan annuel.

### Justification des dépenses de construction au 31 décembre 1907.

	Situation au 31 décembre 1906		Augmentation d'après le compte des dépenses de con- struction pour 1907		Situation au 31 décembre 1907	
	Fr.	C.	Fr.	C.	Fr.	C.
<b>I. Chemins de fer et installations fixes.</b>	<b>262 698 453</b>	<b>15</b>	<b>1 391 702</b>	<b>51</b>	<b>264 090 155</b>	<b>66</b>
A. Frais d'organisation et d'administration	17 338 012	78	100 558	15	17 438 570	93
B. Intérêt du capital de construction . . .	27 442 035	05	—	—	27 442 035	05
C. Expropriations . . . . .	15 260 413	94	72 058	26	15 332 472	20
D. Construction de la ligne . . . . .	202 657 991	36	1 219 086	10	203 877 077	46
1. Infrastructure . . . . .	160 870 716	71	433 517	45	161 304 234	16
2. Superstructure . . . . .	18 523 944	82	128 007	50	18 651 952	32
3. Bâtiments . . . . .	16 050 642	83	507 690	97	16 558 333	80
4. Installations mécaniques et signaux	4 967 096	51	123 086	43	5 090 182	94
5. Télégraphie de service . . . . .	822 462	42	8 040	95	830 503	37
6. Bornage et clôtures . . . . .	1 052 319	60	2 034	—	1 054 353	60
7. Secours en cas d'accidents . . . . .	370 808	47	16 708	80	387 517	27
<b>II. Matériel roulant . . . . .</b>	<b>24 483 099</b>	<b>32</b>	<b>2 028 127</b>	<b>58</b>	<b>26 511 226</b>	<b>90</b>
1. Locomotives . . . . .	11 026 102	63	1 014 348	34	10 040 450	97
2. Voitures . . . . .	6 555 948	96	991 062	38	7 547 011	34
3. Fourgons et wagons . . . . .	6 901 047	73	22 716	86	6 923 764	59
<b>III. Mobilier et ustensiles . . . . .</b>	<b>3 682 612</b>	<b>66</b>	<b>207 509</b>	<b>71</b>	<b>3 890 122</b>	<b>37</b>
<b>Total . . .</b>	<b>290 864 165</b>	<b>13</b>	<b>3 627 339</b>	<b>80</b>	<b>294 491 504</b>	<b>93</b>

# Annexe au bilan annuel.

Justification de la situation des titres et valeurs de la Compagnie au 31 Décembre 1907.

Valeur nominale		%		Cours	Valeur au 31 décemb. 1906 figurant au bilan	
Fr.					Fr.	Cts.
50 000	—		Actions de la Société immobilière lucernoise .	100	50 000	—
" 40 000	—		" " " Société des Eaux de Brunnen .	100	40 000	—
" 10 500	—		" " " Société d'éclairage électrique à Biasca .	100	10 500	—
" 10 000	3 1/2		Prêts en garantie . . . . .	97	9 700	—
" 78 000	4		Divers prêts en garantie et cédulas hypothécaires	100	78 000	—
" 1 680 000	3 1/2		Obligations du chemin de fer du Gothard . .	93	1 562 400	—
" 19 000	3 1/2		" de la Ville de Lucerne . . . . .	93	17 670	—
" 75 000	3 3/4		" " " " " St-Gall . . . . .	95	71 250	—
" 100 000	4		" " " Banque hypothécaire de Zurich	100	100 000	—
" 200 000	4 1/4		" " " Banque hypothéc. thurgovienne	100	200 000	—
" 125 000	4 1/2		" des usines électriques de force et de lumière, S. A. à Berlin . . . . .	100	125 000	—
Mk. 200 000	4 1/2		" " " Société berlinoise des hôtels	<u>100</u> 123	246 000	—
\$ 20 000	5		Notes de l'Atlantic Coast Line R. R. Co pr 1910.	<u>97 1/4</u> 5.20	101 140	—
" 20 000	5		" " la Louisville et Nashville R. R. Co pr 1910	<u>97 1/4</u> 5.20	101 140	—
					<b>2 712 800</b>	<b>—</b>

## Comptes des fonds spéciaux.

### Fonds de renouvellement.

	Fr.	C.	Fr.	C.	Fr.	C.
<b>Recettes.</b>						
<i>Situation au 1<sup>er</sup> janvier 1907 . . . . .</i>			13581355	73		
Versements :						
1. Versement ordinaire pour 1907 . . . . .	1 249 190	25				
2. Intérêts . . . . .	—	—				
3. Autres recettes . . . . .	—	—	1 249 190	25		
<i>Total . . . . .</i>					14830545	98
<b>Dépenses.</b>						
Prélèvements :						
1. Renouvellement de la superstructure . . . . .			801 281	65		
2. Renouvellement du matériel d'exploitation :						
Valeur des chaudières des locomotives D <sup>4</sup> / <sub>4</sub> n° 127 et 128, valeur du wagon démolé G. B. 7 n° 3047			25 605	06		
3. Valeur de mobilier et ustensiles remplacés . . . . .			33 563	23		
4. Pour buts divers . . . . .			—	—		
<i>Total . . . . .</i>					860 449	94
<i>Situation au 31 décembre 1907 . . . . .</i>					13970 096	04
<i>Total comme ci-dessus</i>					14830545	98

## Comptes des fonds spéciaux.

### Fonds de réserve.

	Fr.	C.	Fr.	C.	Fr.	C.
<b>Recettes.</b>						
<i>Situation au 1<sup>er</sup> janvier 1907</i> . . . . .			2 000 000	—		
1. Versement ordinaire pour 1907 . . . . .	—	—				
2. Intérêts . . . . .	—	—				
3. Autres recettes . . . . .	—	—	—	—		
<i>Total</i>					2 000 000	—
<b>Dépenses.</b>						
<i>Total</i> .					—	—
<i>Situation au 31 décembre 1907</i> . . . . .					2 000 000	—
<i>Total comme ci-dessus</i>					2 000 000	—



### Comptes des fonds spéciaux.

Réserve spéciale pour la responsabilité dérivant d'accidents de chemins de fer  
(voyageurs et tierces personnes).

		Fr.	C.	Fr.	C.	Fr.	C.
<b>Recettes.</b>							
<i>Situation au 1<sup>er</sup> janvier 1907</i> . . . . .				800 000	—		
<i>Versement pour 1907</i> . . . . .				—	—		
<i>Total</i>						800 000	—
<b>Dépenses.</b>							
<i>Total</i>							
<i>Situation au 31 décembre 1907</i> . . . . .						800 000	—
<i>Total comme ci-dessus</i>						800 000	—
<b>Réserve pour droits à la retraite acquis en vertu de contrats.</b>							
		Fr.	C.	Fr.	C.	Fr.	C.
<b>Recettes.</b>							
<i>Situation au 1<sup>er</sup> janvier 1907</i> . . . . .				—	—		
<i>Versement pour 1907</i> . . . . .				800 000	—		
<i>Total</i>						800 000	—
<b>Dépenses.</b>							
<i>Total</i>							
<i>Situation au 31 décembre 1907</i> . . . . .						800 000	—
<i>Total comme ci-dessus</i>						800 000	—

## Comptes des fonds spéciaux.

Fonds destiné à récompenser les actes éminents.

	Fr.	C.	Fr.	C.	Fr.	C.
<b>Recettes.</b>						
<i>Situation au 1<sup>er</sup> janvier 1907</i> . . . . .			110 207	92		
Intérêts . . . . .	3 903	88				
Bénéfices sur cours . . . . .	—	—	3 903	88		
<i>Total</i> .					114 111	80
<b>Dépenses.</b>						
1. Gratifications . . . . .			230	—		
2. Pertes sur cours . . . . .			—	—		
<i>Total</i> .					230	—
<i>Situation au 31 décembre 1907</i> . . . . .					113 881	80
<i>Total comme ci-dessus</i> .					114 111	80

### Justification de la situation au 31 décembre 1907.

Val. nom. fr. 110 000. — obligations 3½ % des chemins de fer fédéraux  
 En compte-courant auprès de la Compagnie du Gothard . . . . .

*Total comme ci-dessus*

Cours	Fr.	C.
	109 862	50
	4 019	30
	113 881	80

**Comptes des**  
**Caisse de secours pour les**  
**I. Compte**

	Fr.	C.	Fr.	C.	Fr.	C.
<b>Recettes.</b>						
1. Solde du compte de l'année précédente .					9 311 692	53
2. Cotisations des sociétaires:						
a. Cotisations d'entrée . . . . .	21 991	40				
b. Cotisations sur augmentations de traite- ments . . . . .	—	—				
c. Cotisations régulières . . . . .	264 869	67	286 861	07		
3. Allocations de la Compagnie:						
a. Allocations régulières . . . . .	626 926	35				
b. Allocations extraordinaires . . . . .	—	—				
c. Allocations diverses . . . . .	—	—	626 926	35		
4. Recettes diverses :						
a. Intérêts des capitaux et gains de cours	385 228	50				
Intérêts non échus . . . . .	134 545	55				
	519 774	05				
<i>Moins:</i>						
Intérêts non échus au 31 décembre						
1906 . . . . .	125 398	75				
	394 375	30				
b. Indemnités payées par les compagnies						
d'assurances . . . . .	—	—				
c. Produits d'épaves, amendes, etc. . .	2 791	65				
d. Dons et divers . . . . .	16	48	397 183	43		
<i>Total des recettes</i>					1 310 970	85
					<b>10 622 663</b>	<b>38</b>

Dépenses.		Fr.	C.	Fr.	C.	Fr.	C.
1. Secours et pensions.							
a. Secours et pensions à des sociétaires vivants:							
aa. Secours . . . . .	12 555	50					
bb. Pensions . . . . .	144 956	29					
				157 511	79		
b. Secours et pensions aux ayants-droit de sociétaires décédés :							
aa. Secours . . . . .	1 200	—					
bb. Pensions . . . . .	148 401	55					
				149 601	55		
c. Indemnités uniques pour renonciation au droit de secours . . . . .							
				8 000	—		
2. Remboursements aux membres sortants .						315 113	34
3. Dépenses diverses :						3 034	30
a. Frais d'administration . . . . .				3 481	—		
b. Primes de réassurance et d'assurance contre les accidents . . . . .				—	—		
c. Intérêts et pertes de cours . . . . .				—	—		
Total des dépenses						3 481	—
4. Solde à reporter à compte nouveau . .						321 628	64
						10 301 034	74
						10 622 663	38

## II. Bilan.

Valeur nominale	‰	Actif.	Valeur au 31 décembre 1907 portée au bilan		Fr.	C.
			Fr.	C.		
<b>1. Valeurs et créances hypothécaires :</b>						
100 000	—	Actions de la Société immobilière lucernoise . . . . .	100 000	—		
500 000	4	Obligations du Canton de Lucerne . . . . .	500 000	—		
200 000	4	„ „ „ „ St-Gall . . . . .	200 000	—		
49 500	4 1/4	„ „ de la Ville de Lausanne . . . . .	49 500	—		
35 000	4 1/2	„ „ „ „ Bienne . . . . .	35 000	—		
50 000	4	„ „ „ „ Bellinzona . . . . .	50 000	—		
11 000	4	„ „ „ „ Zurich . . . . .	11 000	—		
300 000	4	„ „ „ „ Banque de Lucerne . . . . .	300 000	—		
600 000	4	„ „ „ „ S. A. Leu & Cie., Zurich . . . . .	600 000	—		
740 000	4	„ „ du Bankverein suisse . . . . .	740 000	—		
200 000	4	„ „ de la Société de crédit suisse . . . . .	200 000	—		
400 000	4	„ „ „ „ Banque hypothécaire de Zurich . . . . .	400 000	—		
515 000	4	„ „ „ „ Banque cantonale bâloise . . . . .	515 000	—		
500 000	4	„ „ „ „ Banque du commerce bâloise . . . . .	500 000	—		
100 000	4	„ „ „ „ Banque argovienne, Aarau . . . . .	100 000	—		
13 500	5	„ „ „ „ Caisse d'épargne centrale de Milan . . . . .	13 500	—		
110 500	4	„ „ des ch. d. f. italiens de la Méditerranée . . . . .	110 500	—		
192 000	4 1/4	Hypothèques lucernoises (ville) . . . . .	192 000	—		
150 000	4 1/8	„ „ „ „ „ . . . . .	150 000	—		
2 346 000	4	„ „ „ „ „ . . . . .	2 346 000	—		
495 000	3 3/4	„ „ „ „ „ . . . . .	595 000	—		
25 000	4	Cédules hypothécaires sur propriétés à Kriens . . . . .	25 000	—		
350 000	4 1/4	Obligations de la S. A. Brasserie Spiess à Lucerne . . . . .	350 000	—		
294 000	3 3/4	Cédules hypothécaires sur propriétés à Lucerne . . . . .	294 000	—		
26 000	4	„ „ „ „ du Gr. Hôtel National, Lucerne . . . . .	26 000	—		
33 500	3 3/4	„ „ „ „ sur „Grubisbalm“ prop. des chem'neaux . . . . .	33 500	—		
19 000	4	„ „ „ „ propriétés à Erstfeld et Goldau . . . . .	19 000	—		
9 500	4	„ „ „ „ „ à Biasca . . . . .	9 500	—		
7 500	3 3/4	Obligations de la Société d'éclairage électrique, Airolo . . . . .	7 500	—		
7 500	4	„ „ „ „ „ Faido . . . . .	7 500	—		
70 000	4 1/2	„ „ „ „ „ S. A. des carrières suisses de granit à Bellinzona . . . . .	70 000	—		
213 000	4	Obligations de la Société de l'industrie électrique, Bâle . . . . .	213 000	—		
51 000	4 1/2	„ „ „ „ l'Usine de transmission de force, Rheinfelden . . . . .	51 000	—		
80 000	4 1/2	„ „ „ „ d'électricité, Strasbourg . . . . .	100 000	—		
188 700	4	„ „ „ „ la Ville de Stockholm de 1900 . . . . .	235 875	—		
100 000	4	Cédules hypothécaires de la Vereinigte Königs- und Laurahütte . . . . .	125 000	—		
30 000	4	Missouri Pacific Railway Co. Collat. Trust Bonds . . . . .	148 266	85		
30 000	4	Southern Pacific R. R. Co. 1st Refunding Mtge Bonds . . . . .	151 661	25		
20 000	4	Atlantic Coast Line 1st Mtge Consol. Bonds . . . . .	105 105	90		
20 000	4	Atlantic Coast Line R. R. Co. Coll. Trust Bonds . . . . .	99 928	25		
20 000	4	Chicago Rock Island & Pacific 1st & Refund. Mtge Bonds . . . . .	99 410	50		
19 000	4	Gold Bonds des Etats-Unis de Mexico (1904) . . . . .	92 677	20		
20 000	3	Northern Pacific Gl. Line Bonds . . . . .	77 250	—		
					10 068 674	95
<b>2. Avoir en compte-courant auprès de la Compagnie du Gothard</b>					97,814	24
<b>3. Intérêts non échus à percevoir</b>					134,545	55
<b>4. Débiteurs divers</b>					—	—
<b>5. Immeubles</b>					—	—
<b>6. Solde en caisse</b>					—	—
<b>7. Déficit</b>					—	—
					10,301,034	74

**fonds spéciaux.**  
fonctionnaires et employés.

## II. Bilan.

	Fr.	C.
<b>Passif.</b>		
1. Dettes . . . . .	—	—
2. Intérêts non échus à payer . . . . .	—	—
3. Réserves pour risques en cours . . . . .	10 301 034	74
4. Réserves ordinaires . . . . .	—	—
<div style="position: absolute; top: 0; left: 0; right: 0; bottom: 0; border-left: 1px solid black; border-right: 1px solid black;"></div>		
	<b>10 301 034</b>	<b>74</b>

**Comptes des**  
Caisse de secours pour les ouvriers du service  
**I. Compte**

	Fr.	C.	Fr.	C.	Fr.	C.
<b>Recettes.</b>						
1. Solde du compte de l'année précédente .					79 496	01
2. Cotisations des sociétaires:						
a. Cotisations d'entrée . . . . .	—	—				
b. Cotisations sur augmentations de traitements . . . . .	—	—				
c. Cotisations régulières . . . . .	18 900	35	18 900	35		
3. Allocations de la Compagnie:						
a. Allocations régulières . . . . .	9 674	05				
b. Allocations extraordinaires . . . . .	—	—				
c. Allocations diverses . . . . .	—	—	9 674	05		
4. Recettes diverses:						
a. Intérêts des capitaux et gains de cours	2 838	10				
Intérêts non échus . . . . .	151	65				
<i>Moins:</i>	2 989	75				
Intérêts non échus au 31 décembre 1906 . . . . .	151	65				
	2 838	10				
b. Indemnités payées par les compagnies d'assurances . . . . .	—	—				
c. Produits d'épaves, amendes, etc. . . . .	212	50				
d. Dons et divers . . . . .	—	—	3 050	60		
<i>Total des recettes</i>					31 625	—
					<b>111 121</b>	<b>01</b>

**fonds spéciaux.**

de surveillance et d'entretien de la ligne.

**annuel.**

	Fr.	C.	Fr.	C.	Fr.	C.
<b>Dépenses.</b>						
<i>1. Secours et pensions:</i>						
<i>a. Secours et pensions à des sociétaires vivants:</i>						
aa. Secours . . . . .	26 242	25				
bb. Pensions . . . . .	—	—	26 242	25		
<i>b. Secours et pensions aux ayants-droit de sociétaires décédés:</i>						
aa. Secours . . . . .	250	—				
bb. Pensions . . . . .	—	—	250	—		
<i>c. Indemnités uniques pour renonciation au droit de secours . . . . .</i>			—	—	26 492	25
<i>2. Remboursements aux membres sortants .</i>					—	—
<i>3. Dépenses diverses:</i>						
a. Frais d'administration . . . . .			78	95		
b. Primes de réassurance et d'assurance contre les accidents . . . . .			—	—		
c. Intérêts et pertes de cours . . .			—	—	78	95
<i>Total des dépenses</i>					26 571	20
<i>4. Solde à reporter à compte nouveau .</i>					84 549	81
					<b>111 121</b>	<b>01</b>



**Comptes des**

Caisse de secours pour les ouvriers du service

**II. Bilan.**

Valeur nominale.	‰	<b>Actif.</b>	Valeur au 31 décembre 1907 portée au bilan.		Fr.	C.
			Fr.	C.		
		<i>1. Valeurs et créances hypothécaires :</i>				
1 000	3	Rente fédérale des chemins de fer . . . . .	1 000	—		
15 000	3½	Obligations des chemins de fer fédéraux . . .	14 500	—		
13 000	3½	„ du chemin Nord-Est Suisse . . . . .	13 000	—		
5 000	3½	„ du Canton du Tessin . . . . .	5 000	—		
49 000	3½	„ de la Ville de Lucerne . . . . .	47 873	—	81 373	—
		<i>2. Avoir en compte-courant auprès de la Compagnie du Gothard</i>			3 025	16
		<i>3. Intérêts non échus à percevoir . . . . .</i>			151	65
		<i>4. Débiteurs divers . . . . .</i>			—	—
		<i>5. Immeubles . . . . .</i>			—	—
		<i>6. Solde en caisse . . . . .</i>			—	—
		<i>7. Déficit . . . . .</i>			—	—
					<b>84 549</b>	<b>81</b>

## fonds spéciaux.

de surveillance et d'entretien de la ligne.

## II. Bilan.

[illegible]

**Comptes des**  
Caisse de secours pour les ouvriers des  
**I. Compte**

	Fr.	C.	Fr.	C.	Fr.	C.
<b>Recettes.</b>						
1. Solde du compte de l'année précédente .					61 762	25
2. Cotisations des sociétaires :						
a. Cotisations d'entrée . . . . .	1 995	—				
b. Cotisations sur augmentations de traitements . . . . .	—	—				
c. Cotisations régulières . . . . .	47 229	60				
			49 224	60		
3. Allocations de la Compagnie :						
a. Allocations régulières . . . . .	33 060	70				
b. Allocations extraordinaires . . . . .	—	—				
c. Allocations diverses . . . . .	—	—				
			33 060	70		
4. Recettes diverses :						
a. Intérêts des capitaux et gains de cours	2 025	—				
Intérêts non échus . . . . .	18	75				
Moins :	2 043	75				
Intérêts non échus au 31 décembre 1906 . . . . .	18	75				
	2 025	—				
b. Indemnités payées par les compagnies d'assurances . . . . .	—	—				
c. Produits d'épaves, amendes, etc. . . . .	729	80				
d. Dons et divers . . . . .	—	—				
			2 754	80		
<i>Total des recettes</i>					85 040	10
					<b>146 802</b>	<b>35</b>

	Fr.	C.	Fr.	C.	Fr.	C.
<b>Dépenses.</b>						
<i>1. Secours et pensions :</i>						
a. <i>Secours et pensions à des sociétaires vivants :</i>						
aa. Secours . . . . .	95 551	40				
bb. Pensions . . . . .	—	—				
b. <i>Secours et pensions aux ayants-droit de sociétaires décédés :</i>			95 551	40		
aa. Secours . . . . .	550	—				
bb. Pensions . . . . .	—	—				
c. <i>Indemnités uniques pour renonciation au droit de secours . . . . .</i>			550	—		
			—	—	96 101	40
<i>2. Remboursements aux membres sortants .</i>					—	—
<i>3. Dépenses diverses :</i>						
a. Frais d'administration` . . . . .			409	50		
b. Primes de réassurance et d'assurance contre les accidents . . . . .			—	—		
c. Intérêts et pertes de cours . . . . .			—	—	409	50
Total des dépenses					96 510	90
<i>4. Solde à reporter à compte nouveau .</i>					50 291	45
					146 802	35

**Comptes des**  
**Caisse de secours pour les ouvriers des**  
**II. Bilan.**

Valeur nominale	%	Actif.	Valeur au 31 décembre 1907 portée au bilan.		Fr.	C.
Fr.			Fr.	C.		
		1 Valeurs et créances hypothécaires:				
35 000	3 1/2	Obligations des chemins de fer fédéraux . . . .	35 000	—	42 000	—
2 000	3 3/4	„ du Canton de Lucerne . . . . .	2 000	—		
5 000	4	„ „ „ „ „ . . . . .	5 000	—		
		2. Avoir en compte-courant auprès de la Compagnie du Gothard			8 272	70
		3. Intérêts non échus à percevoir . . . . .			18	75
		4. Débiteurs divers . . . . .			—	—
		5. Immeubles . . . . .			—	—
		6. Solde en caisse . . . . .			—	—
		7. Déficit . . . . .			—	—
					50 291	45

## fonds spéciaux.

stations, magasins, dépôts et ateliers.

## II. Bilan.

	Fr.	C.
<b>Passif.</b>		
1. Dettes . . . . .	—	—
2. Intérêts non échus à payer . . . . .	—	—
3. Réserves pour risques en cours . . . . .	—	—
4. Réserves ordinaires . . . . .	50 291	45
<hr/>		
	50 291	45

