

Zeitschrift: Rapport de la Direction et du Conseil d'Administration du Chemin de Fer du Gothard
Herausgeber: Gotthardbahn-Gesellschaft Luzern
Band: 35 (1906)

Vereinsnachrichten: Compte annuel et bilan de la compagnie du chemin de fer du Saint-Gothard et comptes des fonds spéciaux

Nutzungsbedingungen

Die ETH-Bibliothek ist die Anbieterin der digitalisierten Zeitschriften auf E-Periodica. Sie besitzt keine Urheberrechte an den Zeitschriften und ist nicht verantwortlich für deren Inhalte. Die Rechte liegen in der Regel bei den Herausgebern beziehungsweise den externen Rechteinhabern. Das Veröffentlichen von Bildern in Print- und Online-Publikationen sowie auf Social Media-Kanälen oder Webseiten ist nur mit vorheriger Genehmigung der Rechteinhaber erlaubt. [Mehr erfahren](#)

Conditions d'utilisation

L'ETH Library est le fournisseur des revues numérisées. Elle ne détient aucun droit d'auteur sur les revues et n'est pas responsable de leur contenu. En règle générale, les droits sont détenus par les éditeurs ou les détenteurs de droits externes. La reproduction d'images dans des publications imprimées ou en ligne ainsi que sur des canaux de médias sociaux ou des sites web n'est autorisée qu'avec l'accord préalable des détenteurs des droits. [En savoir plus](#)

Terms of use

The ETH Library is the provider of the digitised journals. It does not own any copyrights to the journals and is not responsible for their content. The rights usually lie with the publishers or the external rights holders. Publishing images in print and online publications, as well as on social media channels or websites, is only permitted with the prior consent of the rights holders. [Find out more](#)

Download PDF: 18.01.2026

ETH-Bibliothek Zürich, E-Periodica, <https://www.e-periodica.ch>

COMPTE ANNUEL ET BILAN

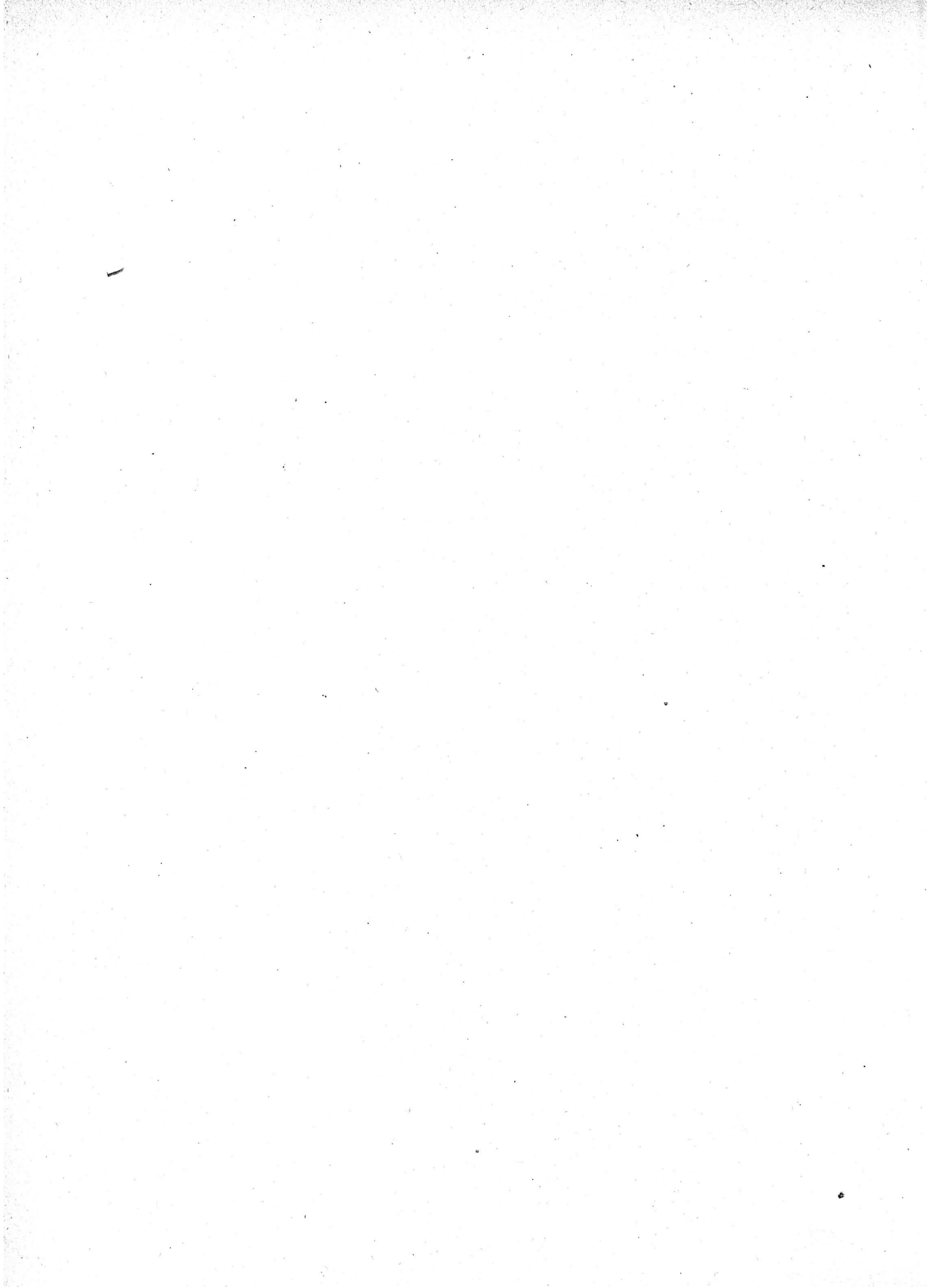
DE LA COMPAGNIE DU CHEMIN DE FER DU SAINT-GOTHARD

ET

COMPTES DES FONDS SPÉCIAUX

POUR L'ANNÉE 1906.





**25^{me} compte annuel d'exploitation de la Compagnie du chemin de fer du Saint-Gothard,
comprenant l'année 1906.**

	Fr.	C.	Fr.	C.	Fr.	C.
Recettes.						
A. Recettes sur transports par chemin de fer.						
I. <i>Transport des voyageurs</i>			11 220 273	61		
II. <i>Transport des bagages, animaux et marchandises</i> (y compris les émoluments accessoires, ainsi que les recettes des entrepôts et du service de camionnage).						
a. Bagages	1 031 971	51				
b. Animaux	387 940	—				
c. Marchandises de toute nature (y compris les transports de numéraire et de valeurs et l'indemnité de l'administration des postes pour le transport de colis postaux) . . .	14 750 624	01	16 170 535	52	27 390 809	13
B. Recettes diverses.						
I. <i>Loyers et afferriages.</i>						
a. Pour gares et sections de ligne	202 978	92				
b. Pour matériel roulant (échange et affermage)	723 487	03				
c. Pour locations diverses de tout genre (bâti- ments, biens-fonds, locaux postaux, restaurants, logements pour le personnel, terrains, talus, droit d'affichage dans les salles d'attente, etc.)	194 848	81	1 121 314	76		
II. <i>Produit de services auxiliaires:</i>						
a. Ateliers	6 847	80				
b. Usine à gaz	5 099	56				
c. Economat et magasin des imprimés	1 104	63				
d. Service de télégraphie privée	1 459	05	14 511	04		
III. <i>Autres recettes</i>			7 745	47	1 143 571	27
Total des recettes					28 534 380	40

25^{me} compte annuel d'exploitation de la Compagnie

	Fr.	C.	Fr.	C.	Fr.	C.
Dépenses.						
I. Administration générale.						
<i>A. Personnel.</i>						
(Jetons de présence, appointements, émoluments, salaires à la journée, déplacements, indemnités, uniformes, etc.)						
1. Autorités administratives (assemblée générale, conseil d'administration, direction et censeurs)	88 078	25				
2. Secrétariat de la Direction, traducteurs, chancellerie, archives et bureau de registration . .	82 877	50				
3. Bureau de revision des comptes, comptabilité centrale et caisse principale	99 702	57				
4. Bureau des réclamations	14 971	66				
5. Bureau commercial et agences commerciales .	103 678	39				
6. Contrôle des recettes et bureau de la statistique	155 902	84				
7. Inspection des télégraphes et télégraphistes de l'administration générale	17 112	08				
8. Huissiers et concierges de l'administration générale	10 839	—				
			573 162	29		
<i>B. Autres dépenses.</i>						
1. Fournitures de bureau, imprimés, frais de reliure, journaux, insertions, ports et télégrammes . .	121 034	71				
2. Eclairage, chauffage et nettoyage des locaux de service	14 179	91				
3. Complètement et entretien de l'inventaire . .	3 697	78				
4. Divers	2 437	—				
			141 349	40		
II. Surveillance et entretien de la voie.					714 511	69
<i>A. Personnel.</i>						
(Appointements, émoluments, salaires à la journée, déplacements, indemnités, uniformes, etc.)						
1. Ingénieur en chef et son personnel de bureau	97 856	65				
2. Ingénieurs de la voie et leurs aides	95 012	04				
3. Chefs de districts (piqueurs) et leurs remplaçants	87 995	51				
4. Gardes-voie, gardes-barrières et leurs remplaçants	847 596	73				
5. Gardes-stations[aiguilleurs] (1/3 de leur traitement)	128 869	03				
			1 257 329	96		
<i>B. Travaux d'entretien et de renouvellement.</i>						
1. Terrassements et ouvrages d'art	386 848	17				
2. Voie de fer	835 730	05				
3. Bâtiments	198 027	57				
4. Télégraphe, signaux et bornage	109 124	95				
5. Enlèvement des neiges et de la glace . . .	66 514	50				
			1 596 245	24		
<i>A reporter . .</i>			2 853 575	20	714 511	69

du chemin de fer du Saint-Gothard, comprenant l'année 1906.

	Fr.	C.	Fr.	C.	Fr.	C.
Dépenses.						
<i>Report . .</i>			2 853 575	20	714 511	69
C. Autres dépenses.						
1. Fournitures de bureau, imprimés, frais de reliure, insertions, ports et télégrammes	12 118	64				
2. Eclairage, chauffage et nettoyage des locaux de service (y compris maisons de gardes et guérites)	10 703	97				
3. Eclairage de la ligne à ciel ouvert et des tunnels	17 638	32				
4. Complètement et entretien de l'inventaire . .	32 877	73				
5. Indemnités pour usage temporaire de terrains et dommages aux cultures (loyers non compris)	6 118	20				
6. Divers, ventilation du tunnel du St-Gothard . .	6 572	55				
			86 029	41	2 939 604	61
III. Expédition et mouvement.						
A. Personnel.						
(Traitements, salaires, déplacements, indemnités, primes de parcours, uniformes, etc.)						
1. Inspecteur principal de l'exploitation et son personnel de bureau, contrôle central du matériel	157 576	22				
2. Chefs de gares et de stations et leur personnel						
a. Chefs de gares et de stations, receveurs, agents aux bagages, aux marchandises et aux entrepôts, aides, télégraphistes, contrôleurs du matériel, gardes-marchandises, chefs-manœuvres, camionneurs, portiers et leurs remplaçants fr. 1 330 492. 84						
b. Gardes-stations ($\frac{2}{3}$ de leur traitement) „ 257 738. 05						
c. Gardes de nuit, lampistes, facteurs aux bagages, chargeurs, hommes d'équipe, ouvriers pour la manœuvre des plaques-tournantes et des chariots transbordeurs . . „ 771 245. 26						
	2 359 476	15				
3. Personnel des trains (chefs de trains, conducteurs et gardes-freins)	1 612 980	76				
			4 130 033	13		
B. Autres dépenses.						
1. Fournitures de bureau, imprimés (y compris les frais d'impression et de publication des horaires, billets, etc.), frais de reliure, insertions, ports et télégrammes	133 120	83				
2. Eclairage, chauffage et nettoyage des locaux de service, éclairage des gares et stations	178 619	23				
3. Complètement et entretien de l'inventaire des stations (y compris les bâches et les appareils télégraphiques)	32 356	39				
4. Matières de consommation pour les installations mécaniques dans les gares, pour les appareils télégraphiques, etc.	4 306	70				
5. Plombage des marchandises et camionnage . .	11 829	26				
6. Divers	1 068	23				
			361 300	64	4 491 333	77
A reporter . .					8 145 450	07

25^{me} compte annuel d'exploitation de la Compagnie

<i>Dépenses.</i>		Fr.	C.	Fr.	C.	Fr.	C.
<i>Report</i>						8 145 450	07
IV. Traction et matériel.							
<i>A. Personnel.</i>							
(Traitements, salaires, déplacements, indemnités, primes de parcours et d'économies, uniformes, etc.)							
1. Chef du service de la traction et son personnel de bureau (bureau central du service de la traction)		71 989	69				
2. Personnel des machines et visiteurs du matériel							
a. Chefs des dépôts et leurs auxiliaires	fr. 100 542. 91						
b. Mécaniciens et chauffeurs	" 1 548 934. 81						
c. Visiteurs du matériel et leurs aides	" 108 258. 15	1 757 735	87				
3. Personnel chargé de l'alimentation et du nettoyage du matériel roulant (nettoyeurs de locomotives, nettoyeurs et graisseurs de voitures et wagons)		241 250	28			2 070 975	84
<i>B. Matières consommées par les locomotives, voitures et wagons.</i>							
1. Combustibles							
a. pour locomotives	fr. 2 828 699. 83	2 837 094	44				
b. pour voitures et wagons	" 8 394. 61						
2. Graisses et huiles							
a. pour locomotives	fr. 102 608. 90	111 234	40				
b. pour voitures et wagons	" 8 625. 50						
3. Matières pour éclairage							
a. pour locomotives	fr. 18 223. 69	83 136	26				
b. pour voitures et wagons	" 64 912. 57						
4. Matières servant au nettoyage, à la désinfection et à l'étoupage, eau et sable		46 997	78			3 078 462	88
a. pour locomotives	fr. 41 893. 08						
b. pour voitures et wagons	" 5 104. 70						
<i>C. Entretien et réparation du matériel roulant.</i>							
1. Locomotives et tenders		1 086 642	20				
2. Voitures		334 759	59				
3. Wagons		252 333	67			1 673 735	46
<i>D. Autres dépenses.</i>							
1. Fournitures de bureau, imprimés, frais de reliure, insertions, ports et télégrammes		10 510	08				
2. Eclairage, chauffage et nettoyage des locaux de service (notamment aussi des remises et dortoirs)		24 584	62				
3. Complètement et entretien de l'inventaire du service de la traction (excepté l'outillage, etc. des ateliers)		11 794	31				
4. Divers		56	—			46 945	01
<i>A reporter</i>						6 870 119	19
						15 015 569	26

du chemin de fer du Saint-Gothard, comprenant l'année 1906.

		Fr.	C.	Fr.	C.	Fr.	C.
Dépenses.							
	<i>Report</i>					15 015 569	26
V. Dépenses diverses.							
<i>A. Loyers et fermages.</i>							
1. Pour gares et sections de ligne		171 640	96				
2. Pour matériel roulant (échange et location)		854 731	45				
3. Pour locations diverses (bureaux et magasins de l'administration générale, du service de surveillance et d'entretien, du service d'expédition et mouvement, de la traction, de l'économat, etc.)		8 299	27	1 034 671	68		
<i>B. Pertes sur les services auxiliaires.</i>							
1. Ateliers		2 371	80				
2. Usine à gaz		—	—				
3. Economat et magasin des imprimés		309	74	2 681	54		
<i>C. Autres dépenses.</i>							
1. Frais judiciaires		3 078	50				
2. Assurances contre l'incendie (immeubles, meubles, locomotives, voitures et wagons, approvisionnements, marchandises chargées)		37 975	29				
3. Assurances et indemnités pour accidents (personnel de l'exploitation et voyageurs)		98 315	35				
4. Assurances et indemnités de transport		73 535	90				
5. Frais de transport par suite d'interruption de la ligne		23 067	69				
6. Droit de concession, impôts et droits		74 641	84				
7. Allocations à la caisse de secours et aux caisses de secours pour malades, dons		731 013	72				
8. Divers		83 739	80	1 125 368	09	2 162 721	31
Total des dépenses						17 178 290	57

Clôture de compte.		Fr.	C.
<i>Total des recettes d'exploitation</i>		28 534 380	40
<i>Total des dépenses d'exploitation</i>		17 178 290	57
<i>Excédent des recettes d'exploitation sur les dépenses d'exploitation</i>		11 356 089	83

Compte de profits et pertes.

	Fr.	C.	Fr.	C.
Recettes.				
1. Solde au 31 décembre 1905	4 545 512	86		
Dont à déduire: suivant résolution de l'Assemblée générale du 25 juin 1906: 7.8 % de dividende	3 900 000	—	645 512	86
2. Excédent des recettes d'exploitation			11 356 089	83
3. Produit de capitaux disponibles			354 193	35
4. Intérêts de capitaux employés à la construction de nou- velles lignes			—	—
5. Produit d'entreprises accessoires			—	—
6. Sommes prélevées sur les fonds spéciaux (fonds de renou- vellement)			557 991	97
6a. Sommes prélevées sur les fonds spéciaux pour la période de 1894 à 1905			<i>* 1 381 569</i>	<i>92</i>
7. Recettes diverses			1 894 983	91
8. Solde passif à reporter			—	—
<i>Total</i>			13 427 202	—
Dépenses.				
1. Solde passif			—	—
2. Excédent des dépenses d'exploitation			—	—
3. Intérêts en comptes-courants et provisions (différences de cours, frais occasionnés par le paiement de titres et coupons échus, frais d'inscription au registre des hypothèq.)			17 469	19
4. Service des emprunts consolidés			4 190 862	50
Val. nom. fr. 118 367 500. — obligations 3½ %				
" " " 1 200 000. — " 4 %				
5. Perte sur l'exploitation d'entreprises accessoires			—	—
6. Sommes affectées à des amortissements et versements au fonds de construction :				
a. amortissements de capitaux	450 000	—		
b. dépenses à amortir	1 200 000	—		
c. diminutions de l'actif	83 513	59		
d. fonds de construction	—	—	1 733 513	59
7. Versements dans les fonds spéciaux :				
a. versement ordinaire au fonds de renouvellement	1 185 320	65		
b. versement extraordinaire de 1894 — 1905	98 797	09		
c. complément de l'état créditeur à fin 1905	1 641 858	78	2 925 976	52
8. Pour buts divers			50 036	65
9. A la disposition des actionnaires			4 509 343	55
<i>Total</i>			13 427 202	—

* Le chiffre en italique représente un excédent de dépense sur la recette par suite de prélèvements trop forts sur le fonds de renouvellement durant la période de 1894 à 1905.

Compte de capital.

	Fr.	C.	Fr.	C.
Recettes.				
1. Solde actif de l'année précédente			—	—
2. Versements de capitaux:			—	—
3. Sommes prélevées sur le produit de l'exploitation:				
a. amortissements de capitaux	450 000	—		
b. dépenses à amortir	1 200 000	—	1 650 000	—
4. Somme extournée du compte des constructions inachevées et inscrite au compte de construction			1 057 816	98
5. Produits de ventes et reports			796 157	81
6. Solde passif à reporter			9 441 591	98
<i>Total des recettes</i>			12 945 566	77
Dépenses.				
1. Solde passif de l'année 1905			6 773 362	98
2. Remboursement de capitaux:				
obligations 3½% sorties au tirage			450 000	—
2a. Emission d'obligations 4%			2 400 000	—
3. Dépenses de construction:				
a. constructions achevées	1 857 047	75		
b. constructions inachevées, dépense de 1906	965 156	04		
c. amortissement sur le fonds de construction	500 000	—	3 322 203	79
4. Pertes de cours et autres			—	—
5. Augmentation de la participation à d'autres chemins de fer			—	—
6. Frais d'installation des entreprises accessoires			—	—
7. Solde actif à reporter			—	—
<i>Total des dépenses</i>			12 945 566	77

Total des recettes

concernant les dépenses de construction de 1906.

Depenses.	Dépenses de construction		Produits d. ventes et reports		Dépenses nettes	
	Fr.	C.	Fr.	C.	Fr.	C.
I. Remboursement des dépenses faites depuis l'année 1860 jusqu'au 5 décembre 1871 par la Réunion des Cantons et des Compagnies suisses de chemins de fer, promotrice d'une ligne par le Gothard.	—	—	—	—	—	—
II. Formation du capital de construction pour l'exécution du chemin de fer du Gothard.						
1. Perception du capital-subsidations (ports) . . .	—	—	—	—	—	—
2. Émission des actions et des obligations (différences de cours, commissions, etc.)	—	—	—	—	—	—
3. Établissement des titres pour le capital-subsidations, pour les actions et les obligations . .	—	—	—	—	—	—
III. Administration centrale (non compris le bureau technique central).						
1. Traitements et indemnités du personnel de l'administration centrale	—	—	—	—	—	—
2. Achat et entretien des locaux de l'administration centrale, ameublement, loyers, etc.	—	—	—	—	—	—
3. Frais de bureau (fournitures, frais d'impression et d'insertion, ports, chauffage et éclairage, etc.)	—	—	—	—	—	—
4. Divers	—	—	—	—	—	—
IV. Intérêts de capitaux employés à la construction de nouvelles lignes	—	—	—	—	—	—
V. Construction de la ligne.						
<i>A. Direction technique.</i>						
Bureau central.						
1. Traitements et déplacements du personnel technique, et salaires des aides	51 993	70	—	—	51 993	70
2. Frais de bureau	—	—	—	—	—	—
3. Divers	—	—	—	—	—	—
Sections.						
4. Traitements et déplacements du personnel technique et salaires des aides	432	10	—	—	432	10
5. Frais de bureau	—	—	—	—	—	—
6. Divers	3	—	—	—	3	—
<i>B. Expropriations.</i>						
1. Commissariat et avocats	5 392	32	—	—	5 392	32
2. Autorités	4 964	67	190	—	4 774	67
3. Indemnités	46 125	20	646	35	45 478	85
4. Divers	—	—	—	—	—	—
<i>A reporter</i>	108 910	99	836	35	108 074	64

35^{me} compte annuel de la Compagnie du chemin de fer du Saint-Gothard,

<i>Dépenses.</i>		Dépenses de construction		Produits d. ventes et reports		Dépenses nettes	
		Fr.	C.	Fr.	C.	Fr.	C.
	<i>Report</i>	108 910	99	836	35	108 074	64
<i>C. Infrastructure.</i>							
1. Terrassements et murs de soutènement		85 709	63	3 056	80	82 652	83
2. Tunnels		—	—	—	—	—	—
3. Ponts, ponceaux et aqueducs		726 616	95	562 746	36	163 870	59
4. Routes et chemins		7 020	85	—	—	7 020	85
5. Travaux de défense des rives		102 896	67	—	—	102 896	67
6. Empierrement (ballastage)		8 547	10	—	—	8 547	10
7. Divers		—	—	—	—	—	—
<i>D. Superstructure.</i>							
1. Traverses et châssis pour stations, ou autres supports de la voie		25 818	30	1 977	95	23 840	35
2. Rails		22 107	10	1 839	05	20 268	05
3. Attaches des rails		7 377	10	491	10	6 886	—
4. Pose de la voie		14 797	95	—	—	14 797	95
5. Divers		1 864	40	—	—	1 864	40
<i>E. Bâtiments.</i>							
1. Bâtiments aux voyageurs		27 950	75	—	—	27 950	75
2. Halles à voyageurs		1 633	35	240	25	1 393	10
3. Trottoirs		6 683	50	—	—	6 683	50
4. Halles à marchandises		10 674	65	33 680	63	* 23 005	98
5. Dépôts de machines et remises à voitures		4 266	04	—	—	4 266	04
6. Ateliers		27 529	47	—	—	27 529	47
7. Dépendances de tout genre		20 386	60	4 654	23	15 732	37
8. Maisons de gardes et d'aiguilleurs		46 661	60	—	—	46 661	60
9. Quais de chargement		5 456	—	—	—	5 456	—
10. Pompes et appareils pour l'eau potable et autre		1 614	85	—	—	1 614	85
11. Appareils d'éclairage		45 137	76	401	90	44 735	86
12. Jardins		—	—	—	—	—	—
13. Divers		—	—	—	—	—	—
<i>F. Installations mécaniques (y compris la maçonnerie).</i>							
1. Changements et croisements de voie		10 628	73	956	—	9 672	73
2. Plaques-tournantes		4 994	83	3 720	—	1 274	83
3. Chariots transbordeurs		—	—	—	—	—	—
4. Conduites d'eau, réservoirs, chaudières pour l'échauffement de l'eau, pompes, grues hydrauliques, etc., pour l'alimentation des locomotives		—	—	—	—	—	—
5. Grues de chargement		3 262	70	—	—	3 262	70
6. Ponts-bascule		—	—	—	—	—	—
7. Signaux fixes dans les stations et sur la voie		4 523	92	2 885	54	1 638	38
8. Autres appareils mécaniques, tels que machines à vapeur fixes, etc.		256 210	99	22 789	71	233 421	28
	<i>A reporter</i>	1 589 282	78	640 275	87	949 006	91

* Le chiffre en italique représente un excédent de recettes par suite d'amortissements.

concernant les dépenses de construction de 1906.

Dépenses.	Dépenses de construction.		Produits d. ventes et reports.		Dépenses nettes	
	Fr.	C.	Fr.	C.	Fr.	C.
<i>Report</i>	1 589 282	78	640 275	87	949 006	91
G. <i>Télégraphie de service</i>	55 948	58	4 347	—	51 601	58
H. <i>Délimitation de la propriété de la Compagnie, clôture et repérage de la voie, indicateurs divers, etc.</i>						
1. Bornage	—	—	—	—	—	—
2. Clôtures	5 343	55	—	—	5 343	55
3. Barrières et lisses au passage de routes et chemins	1 027	67	—	—	1 027	67
4. Indicateurs kilométriques, indicateurs de déclivité, poteaux de contrôle et tableaux d'avis	45	—	—	—	45	—
I. <i>Inventaire de la construction et de l'exploitation de la ligne.</i>						
Construction.						
1. Inventaire de la Direction technique (instruments, ameublement, etc.)	—	—	—	—	—	—
2. Outillage pour les travaux en régie et la construction en général	—	—	—	—	—	—
Exploitation.						
3. Locomotives et tenders	68 303	56	148 210	—	*) 79 906	44
4. Voitures et wagons	20 123	96	2 865	—	17 258	96
5. Ameublement des salles d'attente, des buffets, etc. aux gares et stations	*) 30	—	—	—	*) 30	—
6. Outillage des ateliers	65 099	92	—	—	65 099	92
7. Objets pour le service de l'exploitation (entretien de la voie, service d'expédition et de transport)	36 424	63	459	94	35 964	69
K. <i>Secours aux employés et aux ouvriers, soit à leurs familles, en cas de maladie ou d'accident en service</i>	15 478	10	—	—	15 478	10
Total des dépenses	1 857 047	75	796 157	81	1 060 889	94

Clôture de compte.

<i>Total des recettes</i>	
<i>Total des dépenses</i>	
Total des dépenses nettes	

Fr.	C.
—	—
1 060 889	94
1 060 889	94

*) Les chiffres en italique représentent un excédent de recettes par suite d'amortissements.

**) Y compris les fr. 500 000. — mis en réserve pour amortissements.*

Bilan annuel.

		Fr.	C.	Fr.	C.
Passif.					
A. Capital social (actions)				50 000 000	—
B. Emprunts consolidés :					
a) emprunt 3½ % du 1 ^{er} avril 1895	125 000 000	—			
à déduire :					
I ^{er} remboursement pour 1895	fr. 310 000. —				
II ^e " " 1896	" 320 000. —				
III ^e " " 1897	" 330 000. —				
IV ^e " " 1898	" 340 000. —				
V ^e " " 1899	" 350 000. —				
VI ^e " " 1900	" 360 000. —				
VII ^e " " 1901	" 370 000. —				
VIII ^e " " 1902	" 390 000. —				
IX ^e " " 1903	" 400 000. —				
X ^e " " 1904	" 420 000. —				
XI ^e " " 1905	" 430 000. —				
XII ^e " " 1906	" 450 000. —				
	4 570 000	—			
	120 530 000	—			
b) emprunt 4 % du 1 ^{er} octobre 1899	10 000 000	—		130 530 000	—
C. Subventions				119 000 000	—
D. Dettes courantes :					
1. Titres et coupons échus	77 408	25			
2. Intérêts au prorata du temps non encore échus	1 032 762	50			
3. Cautionnements d'entrepreneurs et de fournisseurs	74 386	20			
4. Créanciers divers	752 610	65		1 937 167	60
E. Fonds spéciaux :					
1. Fonds de renouvellement	13 581 355	73			
2. Fonds de réserve :					
a. Fonds de réserve selon l'art. 17 des statuts	fr. 2 000 000. —				
b. Réserve extraordinaire pour la responsabilité dérivant d'accidents „	800 000. —				
	2 800 000	—			
3. Fonds d'amortissement	—	—			
4. Fonds divers	—	—		16 381 355	73
F. Fonds de construction (intérêts accumulés des capitaux disponibles, et destinés à des buts de construction)				1 114 902	25
G. Solde actif du compte de profits et pertes				4 509 343	55
Total du passif				323 472 769	13

Annexe au bilan annuel.

Justification de la situation des titres et valeurs de la Compagnie au 31 Décembre 1906.

Valeur nominale		o/o		Cours	Valeur au 31 décemb. 1906 figurant au bilan	
Fr.					Fr.	Cts.
50 000	—		Actions de la Société immobilière lucernoise .	100	50 000	—
„ 40 000	—		„ „ „ Société des Eaux de Brunnen .	100	40 000	—
„ 10 500	—		„ „ „ Société d'éclairage électrique à Biasca	100	10 500	—
„ 13 000	3 1/2		Prêts en garantie	97	12 610	—
„ 68 000	4 et 4 1/2		Divers prêts en garantie et cédules hypothécaires	100	68 000	—
„ 1 680 000	3 1/2		Obligations du chemin de fer du Gothard . .	97,5	1 638 000	—
„ 15 000	3 1/2		„ de la Ville de Lucerne	95	14 250	—
„ 75 000	3 3/4		„ „ „ „ St-Gall	97,5	73 125	—
„ 500 000	4		„ „ „ Banque hypothécaire de Zurich	100	500 000	—
„ 200 000	4		„ „ „ S. A. Leu & Cie. à Zurich .	100	200 000	—
„ 200 000	4 1/4		„ „ „ Banque hypothéc. thurgovienne	100	200 000	—
Mk. 200 000	4 1/2		„ „ „ Société berlinoise des hôtels, remboursables à 102 o/o . . .	102 123	250 920	—
					3 057 405	—

Comptes des fonds spéciaux.
Fonds de renouvellement.

	Fr.	C.	Fr.	C.	Fr.	C.
<i>Recettes.</i>						
<i>Situation au 1^{er} janvier 1906</i>			9 831 801	26		
1. Versement pour 1906						
a) Versement ordinaire pour 1906	1 185 320	65				
b) Versements supplémentaires pour la période de 1894 à 1905	98 797	09				
c) Prélevé en trop de 1894 à 1905	1 381 569	92				
d) Pour compléter l'état créiteur à fin 1905	1 641 858	78				
2. Intérêts	—	—				
3. Autres recettes	—	—	4 307 546	44		
<i>Total</i>					14 139 347	70
<i>Dépenses.</i>						
1. Renouvellement de la superstructure	406 582	52				
2. Renouvellement du matériel d'exploitation:						
Valeur des locomotives réformées C ^{2/3} n° 18 et D ^{3/3} n° 43, valeur du wagon démolé G. B. L ⁵ n° 4305	131 406	60				
3. Valeur de mobilier et ustensiles remplacés	20 002	85				
4. Pour buts divers			557 991	97		
<i>Total</i>					557 991	97
<i>Situation au 31 décembre 1906</i>					13 581 355	73
<i>Total comme ci-dessus</i>					14 139 347	70

Comptes des fonds spéciaux.

Fonds de réserve.

	Fr.	C.	Fr.	C.	Fr.	C.
Recettes.						
<i>Situation au 1^{er} janvier 1906</i>			2 000 000	—		
1. Versement ordinaire pour 1906	—	—				
2. Intérêts	—	—				
3. Autres recettes	—	—	—	—		
Total					2 000 000	—
Dépenses.						
Total .					—	—
<i>Situation au 31 décembre 1906</i>					2 000 000	—
<i>Total comme ci-dessus</i>					2 000 000	—
Réserve spéciale pour la responsabilité dérivant d'accidents de chemins de fer (voyageurs et tierces personnes).						
	Fr.	C.	Fr.	C.	Fr.	C.
Recettes.						
<i>Situation au 1^{er} janvier 1906</i>			800 000	—		
Versement pour 1906			—	—		
Total					800 000	—
Dépenses.						
Total						
<i>Situation au 31 décembre 1906</i>					800 000	—
<i>Total comme ci-dessus</i>					800 000	—

Comptes des fonds spéciaux.

Fonds destiné à récompenser les actes éminents.

	Fr.	C.	Fr.	C.	Fr.	C.
Recettes.						
<i>Situation au 1^{er} janvier 1906</i>			106 663	11		
Intérêts	3 774	81				
Bénéfices de cours	—	—	3 774	81		
<i>Total</i> .					110 437	92
Dépenses.						
1. Gratifications			230	—		
2. Pertes de cours			—	—		
<i>Total</i> .					230	—
<i>Situation au 31 décembre 1906</i>					110 207	92
<i>Total comme ci-dessus</i> .					110 437	92

Justification de la situation au 31 décembre 1906.

Val. nom. fr. 105 000. — obligations 3½ % des chemins de fer fédéraux

En compte-courant auprès de la Compagnie du Gothard

Total comme ci-dessus

Cours	Fr.	C.
	105 000	—
	5 207	92
	110 207	92

Comptes des
Caisse de secours pour les
I. Compte

	Fr.	C.	Fr.	C.	Fr.	C.
<i>Recettes.</i>						
1. Solde du compte de l'année précédente .					8 277 094	84
2. Cotisations des sociétaires:						
a. Cotisations d'entrée	14 759	60				
b. Cotisations sur augmentations de traite- ments	—	—				
c. Cotisations régulières	232 626	74	247 386	34		
3. Allocations de la Compagnie:						
a. Allocations régulières	659 148	44				
b. Allocations extraordinaires	50 036	65				
c. Allocations diverses	—	—	709 185	09		
4. Recettes diverses :						
a. Intérêts des capitaux et gains de cours	327 576	95				
Intérêts non échus	125 398	75				
<i>Moins:</i>	452 975	70				
Intérêts non échus au 31 décembre						
1905	102 767	55				
	350 208	15				
b. Indemnités payées par les compagnies						
d'assurances	—	—				
c. Produits d'épaves, amendes, etc. . .	2 270	82				
d. Dons et divers	61	55	352 540	52		
<i>Total des recettes</i>					1 309 111	95
					9 586 206	79

fonds spéciaux.

fonctionnaires et employés.

annuel.

	Fr.	C.	Fr.	C.	Fr.	C.
Dépenses.						
1. Secours et pensions.						
a. Secours et pensions à des sociétaires vivants :						
aa. Secours	10 164	35				
bb. Pensions	115 241	14	125 405	49		
b. Secours et pensions aux ayants-droit de sociétaires décédés :						
aa. Secours	1 150	—				
bb. Pensions	128 292	45	129 442	45		
c. Indemnités uniques pour renonciation au droit de secours			8 800	—	263 647	94
2. Remboursements aux membres sortants .					6 981	92
3. Dépenses diverses :						
a. Frais d'administration			3 764	55		
b. Primes de réassurance et d'assurance contre les accidents			—	—		
c. Intérêts et pertes de cours			119	85	3 884	40
Total des dépenses					274 514	26
4. Solde à reporter à compte nouveau . .					9 311 692	53
					9 586 206	79

Comptes des
Caisse de secours pour les

II. Bilan.

Valeur nominale	‰	Actif.	Valeur au 31 décembre 1906 portée au bilan		Fr.	C.
			Fr.	C.		
		1. Valeurs et créances hypothécaires :				
100 000	—	Actions de la Société immobilière lucernoise	100 000	—		
500 000	4	Obligations du Canton de Lucerne	500 000	—		
50 000	4 ¹ / ₄	„ de la Ville de Lausanne	50 000	—		
35 000	4 ¹ / ₂	„ „ „ „ Bienne	35 000	—		
50 000	4	„ „ „ „ Bellinzona	50 000	—		
11 000	4	„ „ „ „ Zurich	11 000	—		
200 000	4	„ „ „ Banque de Lucerne	200 000	—		
400 000	4	„ „ „ S. A. Leu & Cie., Zurich	400 000	—		
740 000	4	„ „ „ du Bankverein suisse	740 000	—		
200 000	4	„ „ „ de la Société de crédit suisse	200 000	—		
515 000	4	„ „ „ Banque cantonale bâloise	515 000	—		
500 000	4	„ „ „ Banque du commerce bâloise	500 000	—		
100 000	4	„ „ „ Banque argovienne, Aarau	100 000	—		
15 000	5	„ „ „ Caisse d'épargne centrale de Milan	15 000	—		
113 000	4	„ „ „ des ch. d. f. italiens de la Méditerranée	113 000	—		
192 000	4 ¹ / ₄	Hypothèques lucernoises (ville)	192 000	—		
150 000	4 ¹ / ₈	„ „ „ „	150 000	—		
2 306 000	4	„ „ „ „	2 306 000	—		
595 000	3 ³ / ₄	„ „ „ „	595 000	—		
25 000	4	Cédules hypothécaires sur propriétés à Kriens	25 000	—		
350 000	4 ¹ / ₄	Obligations de la S. A. Brasserie Spiess à Lucerne	350 000	—		
297 000	3 ³ / ₄	Cédules hypothécaires sur propriétés à Lucerne	297 000	—		
26 000	4	„ „ „ du Gr. Hôtel National, Lucerne	26 000	—		
33 500	3 ³ / ₄	„ „ „ sur „Grubsbalm“ prop. des chemineaux	33 500	—		
19 000	4	„ „ „ „ propriétés à Erstfeld et Goldau	19 000	—		
9 500	4	„ „ „ „ à Biasca	9 500	—		
7 500	3 ³ / ₄	Obligations de la Société d'éclairage électrique, Airolo	7 500	—		
7 500	4	„ „ „ „ Faido	7 500	—		
70 000	4 ¹ / ₂	„ „ „ „ S. A. des carrières suisses de granit à Bellinzona	70 000	—		
213 000	4	Obligations de la Société de l'industrie électrique, Bâle	213 000	—		
51 000	4 ¹ / ₂	„ „ „ l'Usine de transmission de force, Rheinfelden	51 000	—		
Mk 80 000	4 ¹ / ₂	„ „ „ d'électricité, Strasbourg	100 000	—		
„ 188 700	4	„ „ „ la Ville de Stockholm	235 875	—		
„ 100 000	4	Cédules hypothécaires de la Vereinigte Königs- und Laurahütte	125 000	—		
„ 30 000	4	Missouri Pacific Railway Co. Collat. Trust Bonds 1905	148 266	85		
„ 30 000	4	Southern Pacific R. R. Co. 1st Refunding Mtge. Bonds	151 661	25		
„ 20 000	4	Atlantic Coast Line 1st Mtge. Consol Bonds	105 105	90		
„ 20 000	4	Atlantic Coast Line R. R. Co. Coll. Trust Bonds	99 928	25		
„ 20 000	4	Chicago Rock Island & Pacific 1st & Refund. Mtge. Bonds	99 410	50		
„ 20 000	4	Gold Bonds des Etats-Unis de Mexico (1904)	97 857	20		
„ 20 000	3	Northern Pacific Gl. Line Bonds	77 250	—		
					9 121 354	95
		2. Avoir en compte-courant auprès de la Compagnie du Gothard			64 938	83
		3. Intérêts non échus à percevoir			125 398	75
		4. Débiteurs divers			—	—
		5. Immeubles			—	—
		6. Solde en caisse			—	—
		7. Déficit			—	—
					9 311 692	53

fonds spéciaux.

fonctionnaires et employés.

II. Bilan.

	Fr.	C.
Passif.		
1. Dettes	—	—
2. Intérêts non échus à payer	—	—
3. Réserves pour risques en cours	9 311 692	53
4. Réserves ordinaires	—	—
<div style="position: absolute; top: 0; left: 0; right: 0; bottom: 0; border-left: 1px solid black; border-right: 1px solid black;"></div>		
	9 311 692	53

Comptes des
Caisse de secours pour les ouvriers du service
I. Compte

	Fr.	C.	Fr.	C.	Fr.	C.
<i>Recettes.</i>						
1. <i>Solde du compte de l'année précédente .</i>					75 459	16
2. <i>Cotisations des sociétaires :</i>						
a. Cotisations d'entrée	—	—				
b. Cotisations sur augmentations de traitements	—	—				
c. Cotisations régulières	18 098	90	18 098	90		
3. <i>Allocations de la Compagnie :</i>						
a. Allocations régulières	8 881	45				
b. Allocations extraordinaires	—	—				
c. Allocations diverses	—	—	8 881	45		
4. <i>Recettes diverses :</i>						
a. Intérêts des capitaux et gains de cours	2 718	80				
Intérêts non échus	151	65				
	2 870	45				
<i>Moins :</i>						
Intérêts non échus au 31 décembre 1905	151	65				
	2 718	80				
b. Indemnités payées par les compagnies d'assurances	—	—				
c. Produits d'épaves, amendes, etc. . .	214	50				
d. Dons et divers	—	—	2 933	30		
<i>Total des recettes</i>					29 913	65
					105 372	81

fonds spéciaux.

de surveillance et d'entretien de la ligne.

annuel.

	Fr.	C.	Fr.	C.	Fr.	C.
Dépenses.						
1. Secours et pensions:						
a. Secours et pensions à des sociétaires vivants:						
aa. Secours	25 586	65				
bb. Pensions	—	—	25 586	65		
b. Secours et pensions aux ayants-droit de sociétaires décédés:						
aa. Secours	106	40				
bb. Pensions	—	—	106	40		
c. Indemnités uniques pour renonciation au droit de secours			—	—	25 693	05
2. Remboursements aux membres sortants .					—	—
3. Dépenses diverses:						
a. Frais d'administration			183	75		
b. Primes de réassurance et d'assurance contre les accidents			—	—		
c. Intérêts et pertes de cours . . .			—	—	183	75
<i>Total des dépenses</i>					25 876	80
4. Solde à reporter à compte nouveau .					79 496	01
					105 372	81

Comptes des

Caisse de secours pour les ouvriers du service

II. Bilan.

Valeur nominale.	%		Valeur au 31 décembre 1906 portée au bilan.		Fr.	C.
Fr.		<i>Actif.</i>	Fr.	C.		
		<i>1. Valeurs et créances hypothécaires :</i>				
1 000	3	Rente fédérale des chemins de fer	1 000	—		
5 000	3 1/2	Obligations des chemins de fer fédéraux	5 000	—		
13 000	3 1/2	„ du chemin Nord-Est Suisse	13 000	—		
5 000	3 1/2	„ du Canton du Tessin	5 000	—		
50 000	3 1/2	„ de la Ville de Lucerne	48 850	—	72 850	—
		<i>2. Avoir en compte-courant auprès de la Compagnie du Gothard</i>			6 494	36
		<i>3. Intérêts non échus à percevoir</i>			151	65
		<i>4. Débiteurs divers</i>			—	—
		<i>5. Immeubles</i>			—	—
		<i>6. Solde en caisse</i>			—	—
		<i>7. Déficit</i>			—	—
					79 496	01

fonds spéciaux.

de surveillance et d'entretien de la ligne.

II. Bilan.

[illegible]

Comptes des
Caisse de secours pour les ouvriers des
I. Compte

	Fr.	C.	Fr.	C.	Fr.	C.
<i>Recettes.</i>						
1. Solde du compte de l'année précédente .					61 314	85
2. Cotisations des sociétaires :						
a. Cotisations d'entrée	1 632	—				
b. Cotisations sur augmentations de traitements	—	—				
c. Cotisations régulières	37 560	—				
			39 192	—		
3. Allocations de la Compagnie :						
a. Allocations régulières	26 292	—				
b. Allocations extraordinaires	—	—				
c. Allocations diverses	—	—				
			26 292	—		
4. Recettes diverses :						
a. Intérêts des capitaux et gains de cours	2 179	75				
Intérêts non échus	18	75				
	2 198	50				
<i>Moins :</i>						
Intérêts non échus au 31 décembre 1905	18	75				
	2 179	75				
b. Indemnités payées par les compagnies d'assurances	—	—				
c. Produits d'épaves, amendes, etc. . .	374	25				
d. Dons et divers	—	—				
			2 554	—		
<i>Total des recettes</i>					68 038	—
					129 352	85

	Fr.	C.	Fr.	C.	Fr.	C.
Dépenses.						
1. Secours et pensions:						
a. Secours et pensions à des sociétaires vivants :						
aa. Secours	67 210	85				
bb. Pensions	—	—				
b. Secours et pensions aux ayants-droit de sociétaires décédés :			67 210	85		
aa. Secours	200	—				
bb. Pensions	—	—				
c. Indemnités uniques pour renonciation au droit de secours			200	—		
			—	—	67 410	85
2. Remboursements aux membres sortants .					—	—
3. Dépenses diverses :						
a. Frais d'administration			179	75		
b. Primes de réassurance et d'assurance contre les accidents			—	—		
c. Intérêts et pertes de cours			—	—	179	75
Total des dépenses					67 590	60
4. Solde à reporter à compte nouveau . . .					61 762	25
					129 352	85

Comptes des

Caisse de secours pour les ouvriers des

II. Bilan.

Valeur nominale	‰		Valeur au 31 décembre 1906 portée au bilan.		Fr.	C.
			Fr.	C.		
		Actif.				
		<i>1. Valeurs et créances hypothécaires:</i>				
45 000	3½	Obligations des chemins de fer fédéraux	45 000	—		
2 000	3¾	„ du Canton de Lucerne	2 000	—		
5 000	4	„ „ „ „	5 000	—		
5 000	3½	„ de la Ville de Lucerne	4 850	—	56 850	—
		<i>2. Avoir en compte-courant auprès de la Compagnie du Gothard</i>			4 893	50
		<i>3. Intérêts non échus à percevoir</i>			18	75
		<i>4. Débiteurs divers</i>			—	—
		<i>5. Immeubles</i>			—	—
		<i>6. Solde en caisse</i>			—	—
		<i>7. Déficit</i>			—	—
					61 762	25

fonds spéciaux

stations, magasins, dépôts et ateliers.

II. Bilan.

	Fr.	C.
<i>Passif.</i>		
1. Dettes	—	—
2. Intérêts non échus à payer	—	—
3. Réserves pour risques en cours	—	—
4. Réserves ordinaires	61 762	25
<hr/>		
	61 762	25

