

**Zeitschrift:** Revue économique Suisse en France  
**Herausgeber:** Chambre de commerce suisse en France  
**Band:** 78 (1998)  
**Heft:** 4: Les entreprises suisses en France face à la loi Aubry

## **Werbung**

### **Nutzungsbedingungen**

Die ETH-Bibliothek ist die Anbieterin der digitalisierten Zeitschriften auf E-Periodica. Sie besitzt keine Urheberrechte an den Zeitschriften und ist nicht verantwortlich für deren Inhalte. Die Rechte liegen in der Regel bei den Herausgebern beziehungsweise den externen Rechteinhabern. Das Veröffentlichen von Bildern in Print- und Online-Publikationen sowie auf Social Media-Kanälen oder Webseiten ist nur mit vorheriger Genehmigung der Rechteinhaber erlaubt. [Mehr erfahren](#)

### **Conditions d'utilisation**

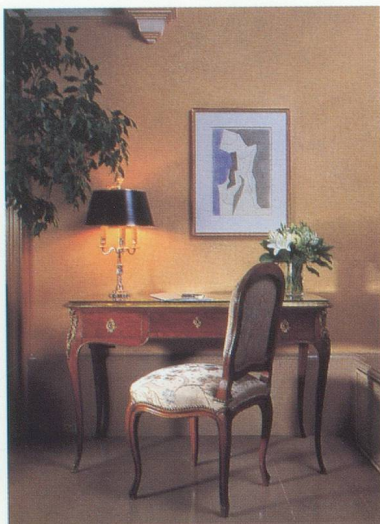
L'ETH Library est le fournisseur des revues numérisées. Elle ne détient aucun droit d'auteur sur les revues et n'est pas responsable de leur contenu. En règle générale, les droits sont détenus par les éditeurs ou les détenteurs de droits externes. La reproduction d'images dans des publications imprimées ou en ligne ainsi que sur des canaux de médias sociaux ou des sites web n'est autorisée qu'avec l'accord préalable des détenteurs des droits. [En savoir plus](#)

### **Terms of use**

The ETH Library is the provider of the digitised journals. It does not own any copyrights to the journals and is not responsible for their content. The rights usually lie with the publishers or the external rights holders. Publishing images in print and online publications, as well as on social media channels or websites, is only permitted with the prior consent of the rights holders. [Find out more](#)

**Download PDF:** 03.02.2026

**ETH-Bibliothek Zürich, E-Periodica, <https://www.e-periodica.ch>**



## HÔTEL BEDFORD

\*\*\*\*

17, rue de  
l'Arcade  
F - 75008 Paris

150 chambres  
Restaurant Bar  
Salles de  
Conférences

Situation calme au centre de Paris

### Hôtel de grand confort

Offrant un rapport qualité prix remarquable

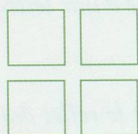
Une atmosphère culturelle et familiale

#### RÉSERVATIONS

☎ 01 44 94 77 77

Fax : 01 44 94 77 97

## votre partenaire franco - suisse



### pour tous vos projets de construction et d'aménagement

- analyses des besoins
- études d'implantation
- constructions neuves
- réhabilitation
- aménagement d'espaces de travail
- conception de locaux à destination  
spécifique (restaurants, informatique,  
salles blanches,...)

**werner stutz**  
**collectif architecture**

17-19, rue félicien david 75016 paris  
tél : 01 40 50 70 06 fax : 01 42 24 01 28

# Palxpo

L'ESPACE INTELLIGENT • L'ESPACE INTELLIGENT • L'ESPACE INTELLIGENT

Genève

## MANIFESTATIONS 1999

- |  |   |
|--|---|
| <input type="checkbox"/> 02.02 - 05.02 | * R'99 - Récupération, Recyclage, Revalorisation - 4 <sup>e</sup> Congrès mondial avec «Company Displays»                                   |
| <input type="checkbox"/> 05.02 - 07.02 | VACANCES, SPORTS & LOISIRS'99 (FESPO)   |
| <input type="checkbox"/> 05.02 - 07.02 | MARITAL - Salon du mariage et de la naissance   |
| <input type="checkbox"/> 11.03 - 21.03 | 69 <sup>e</sup> SALON INT. DE L'AUTOMOBILE  |
| <input type="checkbox"/> 13.04 - 15.04 | * VITAFOODS - 2 <sup>e</sup> Exposition et conférence int. pour la valorisation des nouvelles méthodes diététiques et de médecine naturelle |
| <input type="checkbox"/> 14.04 - 18.04 | 13 <sup>e</sup> SALON INTERNATIONAL DU LIVRE, DE LA PRESSE ET DU MULTIMÉDIA   |
| <input type="checkbox"/> 14.04 - 18.04 | EDUCA - 8 <sup>e</sup> Salon de l'Etudiant et de la Formation   |
| <input type="checkbox"/> 14.04 - 18.04 | EUROP'ART - 8 <sup>e</sup> Foire Internationale d'Art   |
| <input type="checkbox"/> 14.04 - 18.04 | 6 <sup>e</sup> SALON DE LA MUSIQUE  |
| <input type="checkbox"/> 14.04 - 18.04 | MUSEUM'99 - 2 <sup>e</sup> Salon européen des musées et des lieux culturels   |
| <input type="checkbox"/> 22.04 - 29.04 | * SIHH - 9 <sup>e</sup> Salon Int. de la Haute Horlogerie   |
| <input type="checkbox"/> 27.04 - 30.04 | * INDEX'99 - 10 <sup>e</sup> Salon international et congrès des nontissés   |
| <input type="checkbox"/> 30.04 - 09.05 | 27 <sup>e</sup> SALON INT. DES INVENTIONS, DES TECHNIQUES ET PRODUITS NOUVEAUX  |
| <input type="checkbox"/> 18.05 - 20.05 | * E.I.B.T.M.'99 - 12 <sup>e</sup> Exposition européenne sur les congrès, voyages de stimulation et réunions d'affaires, avec conférences    |
| <input type="checkbox"/> 26.05 - 29.05 | EMA - 1 <sup>er</sup> Salon int. des marchés émergents  |
| <input type="checkbox"/> 29.05 - 01.06 | * «EUROPEAN SOCIETY OF HUMAN GENETICS (ESHG) - 31st Annual Meeting and Exhibition»  |
| <input type="checkbox"/> 25.06 - 27.06 | 7 <sup>e</sup> SALON DE LA VOITURE D'OCCASION   |
| <input type="checkbox"/> 10.10 - 17.10 | TELECOM 99 + INTERACTIVE 99   |
|  | 8 <sup>e</sup> Exposition mondiale des télécommunications, avec forum   |
| <input type="checkbox"/> 30.10 - 31.10 | 30 <sup>e</sup> BOURSE INTERNATIONALE AUX MINÉRAUX, FOSSILES ET GEMMES  |
| <input type="checkbox"/> 17.11 - 28.11 | FOIRE DE GENÈVE - 47 <sup>e</sup> Salon des arts ménagers   |
| <input type="checkbox"/> 17.11 - 28.11 | FLORALIES INTERNATIONALES '99   |
| <input type="checkbox"/> 02.12 - 05.12 | 27 <sup>e</sup> SALON DE LA BROCANTE ET DE L'ANTIQUITÉ  |
| <input type="checkbox"/> 09.12 - 12.12 | CSI-W / CDI-W - CONCOURS HIPPIQUE INT. DE GENÈVE - Coupe du monde   |

\* Manifestations réservées aux professionnels (Sous réserve de modifications)

Pour plus d'informations sur nos manifestations,  
veuillez faxer cette annonce au +41 22 / 798 01 00  
(Prière de cocher la(es) case(s) correspondante(s)!)

Nom ..... Prénom .....

Compagnie .....

Information pour: ☐ Exposant ☐ Visiteur

Rue/N° .....

NP/Lieu .....

Tél. .... Fax .....

Commerce Franco-Suisse