

**Zeitschrift:** Revue économique Suisse en France  
**Herausgeber:** Chambre de commerce suisse en France  
**Band:** 78 (1998)  
**Heft:** 1: La Suisse 4e investisseur en France : implantations emplois secteurs d'activités  
  
**Rubrik:** La vie de la Chambre

### **Nutzungsbedingungen**

Die ETH-Bibliothek ist die Anbieterin der digitalisierten Zeitschriften auf E-Periodica. Sie besitzt keine Urheberrechte an den Zeitschriften und ist nicht verantwortlich für deren Inhalte. Die Rechte liegen in der Regel bei den Herausgebern beziehungsweise den externen Rechteinhabern. Das Veröffentlichen von Bildern in Print- und Online-Publikationen sowie auf Social Media-Kanälen oder Webseiten ist nur mit vorheriger Genehmigung der Rechteinhaber erlaubt. [Mehr erfahren](#)

### **Conditions d'utilisation**

L'ETH Library est le fournisseur des revues numérisées. Elle ne détient aucun droit d'auteur sur les revues et n'est pas responsable de leur contenu. En règle générale, les droits sont détenus par les éditeurs ou les détenteurs de droits externes. La reproduction d'images dans des publications imprimées ou en ligne ainsi que sur des canaux de médias sociaux ou des sites web n'est autorisée qu'avec l'accord préalable des détenteurs des droits. [En savoir plus](#)

### **Terms of use**

The ETH Library is the provider of the digitised journals. It does not own any copyrights to the journals and is not responsible for their content. The rights usually lie with the publishers or the external rights holders. Publishing images in print and online publications, as well as on social media channels or websites, is only permitted with the prior consent of the rights holders. [Find out more](#)

**Download PDF:** 17.04.2026

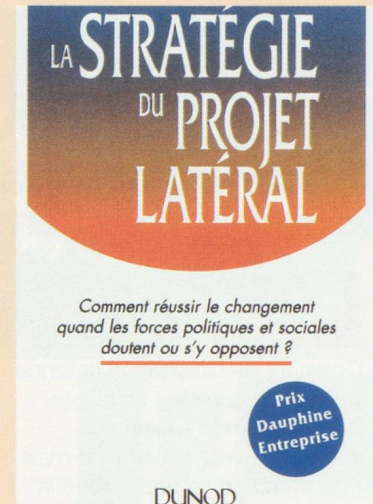
**ETH-Bibliothek Zürich, E-Periodica, <https://www.e-periodica.ch>**

## Paris

## Comment réussir un projet difficile ?

C'est sur ce thème que les adhérents de la CCSF ont été conviés, le 3 février dernier, à un petit-déjeuner débat organisé au Fouquet's par le Cabinet Herbemont Cesar & Associés. Par projet difficile, on entend par exemple la mise en œuvre d'un processus de certification, la réorganisation importante d'une entreprise (fusion, fermeture de sites, disparition de certains métiers, redéfinition des rôles et des règles du jeu...). Le succès d'un projet repose sur la mobilisation des acteurs concernés. Pourtant, beaucoup ont tendance à ignorer le facteur « humain » et pensent qu'un projet réussit quand on y met les moyens financiers nécessaires, quand il est géré avec rigueur et dans les règles de l'art et,

surtout, quand le dirigeant en a la volonté. L'expérience montre cependant que lorsqu'un projet échoue, cela peut être bien sûr pour des raisons techniques, mais c'est surtout le plus souvent par manque de motivation des acteurs. Comment les motiver ? Comment identifier ceux qui, autour de vous, seront des alliés dans la conduite de votre projet ? Comment les mobiliser tout au long de sa mise en place, quotidiennement, dans le succès comme dans la crise ? C'est ce que nous a démontré, dans un exposé absolument captivant, Bruno César, associé du Cabinet Herbemont et co-auteur de l'ouvrage « La stratégie du projet latéral » édité chez Dunod. Ce livre, disponible en librairie, est en fait un condensé de l'exposé de Bruno



César. Pour ceux qui n'ont pu assister à ce petit-déjeuner, nous en recommandons vivement la lecture. Original, souvent provocant, riche en exemples de réussites et d'échecs, « La stratégie du projet latéral » apportera idées et méthodes à tous les responsables qui ont envie de mettre en mouvement ceux qui s'obstinent à rester immobiles.

## Régions

## CCSF Grand-Est à Belfort



Avec l'appui amical de la Chambre de Commerce et d'Industrie du Territoire-de-Belfort, la Chambre de Commerce Suisse en France, Région Grand-Est, a organisé à Belfort, le 20 janvier 1998, une rencontre avec les entreprises de ce département ainsi que de celles de la région de Montbéliard. Une vingtaine de

*La délégation de la CCSF Grand-Est à Belfort. De gauche à droite : M. Rueher, Directeur Général de la Société Somex ; M. Cuyt, Président de la Chambre de Commerce et d'Industrie du Territoire-de-Belfort ; M. Vonfelt, Président de la CCSF Grand-Est ; M. Von Ins, Consul Général de Suisse à Strasbourg.*

sociétés a répondu à cette invitation et certaines ont déjà rejoint les rangs de nos adhérents. Au cours de cette réunion, la CCSF Grand-Est a présenté son organisation, ses activités passées et à l'étude. Un de ses membres de Mulhouse, la Société Somex, par la voix de son Directeur Général, M. Joseph Rueher, a ensuite expliqué les raisons de son installation en France. Un témoignage intéressant qui a mis en valeur l'attrait que peut représenter la France pour les entreprises suisses.

## Changement d'adresse

*La CCSF Grand-Est a déménagé !  
Voici ses nouvelles coordonnées :*

Chambre de Commerce Suisse en France - Grand-Est  
12, rue du 17-Novembre - BP 1088  
68051 Mulhouse Cedex  
Tél. 03 89 45 69 61  
Fax 03 89 66 71 89

*Le Secrétariat, assuré par Mme Muriel d'Almeida, est à votre disposition le matin de 8 h 30 à 12 h 00.*

## A vos agendas

L'Assemblée Générale de la Chambre de Commerce Suisse en France se tiendra le **lundi 22 juin 1998.**

Elle sera suivie, en présence de Son Exc. M. Bénédicte de Tschanner, Ambassadeur de Suisse en France, d'un dîner à l'Hôtel Prince de Galles dont l'hôte d'honneur et Conférencier sera M. Thomas Wellauer, Président de la Direction Générale du Groupe Winterthur.

Vous recevrez en temps utile les formulaires d'inscription. D'ici là, si vous souhaitez de plus amples informations, contactez :

*Marie-Claude Moissonnier,  
Secrétaire Générale a.i. de la CCSF,  
Paris. Tél. 01 48 01 05 79 -  
E-mail : moissonnier@ccsf.com.*

Tous les adhérents de la Chambre tant du Siège que des Régions sont bien sûr conviés à ces deux manifestations. Votre participation sera la bienvenue. L'Assemblée Générale est le moyen pour vous de nous faire part de vos attentes et suggestions. Saisissez cette opportunité. L'équipe de la CCSF sera très heureuse de vous rencontrer à cette occasion.

## CCSF Marseille Sud-Est Méditerranée Rencontre avec la Chambre de Commerce *Italienne* à Marseille

Les délégations marseillaises de la Chambre de Commerce Suisse en France et de la Chambre de Commerce Italienne se sont rencontrées en février dernier afin non seulement d'échanger leur expérience mais également de se présenter à la presse régionale. Toutes deux axées sur la promotion des exportations de leur pays vers la France, la CCSF de Marseille et la Chambre de Commerce Italienne ont pu comparer leur poids respectif dans la Région PACA et les différents services qu'elles

offrent à leurs adhérents. Le but de cette rencontre chaleureuse était également d'établir les synergies possibles en matière d'actions sur le terrain et, dans ce contexte, Antoine Zanaboni, Président de la Chambre de Commerce Italienne et Robert Chevalier, Président de la CCSF Marseille Sud-Est Méditerranée, ont annoncé l'étude d'un projet commun de promotion économique où l'art culinaire et les échanges commerciaux pourraient fort bien coïncider. Un début de collaboration intéressant à suivre d'autant que la CCSF Paris



De gauche à droite : Antoine Zanaboni, Président de la Chambre de Commerce Italienne aux côtés de Robert Chevalier, Président de la Chambre de Commerce Suisse en France, Marseille Sud-Est Méditerranée.

rencontre régulièrement ses consœurs d'autres pays avec lesquelles les échanges de vue sont toujours plein d'enseignement.

## La Chambre reçue à la Préfecture

Le Comité de la CCSF Marseille Sud-Est Méditerranée, composé de Robert Chevalier, Président, M. Gilles Amacker, Mme Martine

Bonmarin, M. Louis Reinier et Mme Geneviève Spengler-Gagneuil, a été reçu le 18 mars dernier par le Préfet de la Région Provence-Alpes-Côte d'Azur, Monsieur Jean-Paul Proust. Lors de cette rencontre, M. Proust s'est montré particulièrement intéressé par les différentes actions menées par la CCSF Marseille Sud-Est Méditerranée qui coïncident avec sa conception du développement économique de la Région PACA. M. Chevalier a rappelé, lors de cet entretien, que la Suisse était le 7<sup>e</sup> client de la Région et que les Bouches-du-Rhône se situaient au 13<sup>e</sup> rang du palmarès des exportateurs PACA. L'accent a notamment été mis sur l'importance de la Suisse pour le département du Vaucluse qui se situe, dans le domaine de l'agro-alimentaire, au 1<sup>er</sup> rang des fournisseurs régionaux de la Suisse. Le Préfet s'est particulièrement intéressé au trafic suisse qui emprunte le port de Marseille en soulignant que celui-ci avait là des relations privilégiées qu'il fallait intensifier, notamment en ramenant la clientèle helvétique dispersée durant la période difficile que le Port a connue il y a quelques années. Il se propose donc de soutenir toute action de la Chambre de Commerce Suisse à Marseille qui tendrait vers cet objectif. De même, le développement du transport intermodal est une de ses pistes de

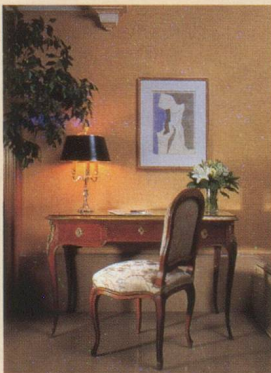


Photos : Georges Maljolet.

Jean-Paul Proust, Préfet de la Région Alpes Côte-d'Azur.

réflexion afin de soulager les axes routiers et autoroutiers saturés dans le couloir de la vallée du Rhône. A ses yeux, le Port de Marseille devrait à l'avenir être le bénéficiaire de l'apport de fret en provenance de la Suisse, de l'Autriche et de certains pays de l'Est. Une réunion donc importante pour la Chambre de Commerce Suisse en France Région Marseille Sud-Est Méditerranée qui voit là son rôle renforcé dans les relations économiques entre la Suisse et la Région Provence-Alpes-Côte d'Azur.

### HÔTEL BEDFORD 17, rue de l'Arcade F - 75008 Paris



150 chambres  
Restaurant Bar  
Salles de Conférences  
Situation calme  
au centre de Paris

#### Hôtel de grand confort

Offrant un rapport qualité  
prix remarquable  
Une atmosphère  
culturelle et familiale

RÉSERVATIONS  
☎ 01 44 94 77 77  
Fax : 01 44 94 77 97

## Après l'économie, la détente...

**T**oujours à Marseille, une assistance nombreuse a participé, le 17 février dernier, à une soirée placée sous le signe de la détente. Au programme, de la musique et une exposition de deux artistes peintres, très différentes dans leur approche et dont les œuvres exposées ont rencontré un grand succès. Elís Künzli, tout d'abord, née près de Zurich, et qui vit et travaille à Nice, s'est présentée comme une artiste peintre « scientifique ». Elle allie ses connaissances médicales, de la musique et ses nombreux voyages à son expression artistique. Ce qui donne des toiles originales associant les vibrations des couleurs à celles de la musique pour le relieur au corps humain. Son tableau « Les vibrations de l'homme » illustre parfaitement sa recherche, bien éloignée de celle de Michèle Berard-Mandine, artiste graveur dont les eaux-fortes exposées étaient en parfaite corrélation avec l'autre thème de la

soirée, la musique, certaines s'inspirant de "Lieder" de Schubert. « Du beau travail comme on en voit de nos jours trop rarement. Beaucoup de talent et de classe », c'est ainsi que "Les Nouvelles Publications" du 4 mars 1998 commentaient l'œuvre de Mme Berard-Mandine. La partie musicale a de même été très fortement appréciée. L'invitée d'honneur, la soprano lyrique Nicole Raymond a enchanté son auditoire avec des mélodies célèbres de Reynaldo Hahn et, performance remarquable, de nombreux grands airs de Mozart, Puccini... Son accompagnateur au piano, José Arrué a ensuite interprété, en soliste, avec une très grande virtuosité des morceaux choisis du répertoire : Mozart, Chopin, Liszt... Une très grande soirée donc, tout à l'honneur de Robert Chevalier qui a su faire la place belle à des artistes exceptionnels.

Au premier plan,  
la Soprano  
Nicole Raymond  
et son accompagnateur  
au piano et soliste  
José Arrué.



Michèle  
Berard-  
Mandine  
et, à l'arrière,  
quelques-  
unes de ses  
gravures.



Elís Künzli  
devant  
une de  
ses œuvres  
intitulée  
« Les  
vibrations  
de l'homme ».



## REPRESENTATION FISCALE

La CCSF peut apporter son assistance aux entreprises qui vendent leurs produits ou leurs services en France et qui sont d'une manière ou d'une autre confrontées à la TVA française, qu'il s'agisse pour elles de la récupérer ou de la facturer.

→ **Entreprises susceptibles de demander la récupération de la TVA payée en France.**

Il s'agit notamment :

- des entreprises qui, exposant sur des salons professionnels en France, sont amenées à régler un certain nombre de frais avec TVA ;
- des entreprises distribuant en France leurs produits par l'intermédiaire d'un agent commercial dont les commissions sont assujetties à la TVA ;
- des bureaux de représentation ou bureaux de liaison des entreprises suisses en France (bureaux sans activité commerciale, non assujettis à la TVA).

Certaines catégories de frais n'ouvrent pas droit au remboursement de la TVA les ayant grevés : frais d'hôtel, de

restauration, de transport de personnes.

La CCSF agit en tant que représentant fiscal auprès de l'administration des impôts concernée et présente à ce titre les demandes des entreprises, assure le suivi de ces demandes et est autorisée à encaisser les montants remboursés (mise en place d'un cautionnement bancaire simplifiant les formalités liées au remboursement : suppression de l'obligation de fournir un pouvoir notarié).

→ **Entreprises amenées par application des règles du code général des impôts à facturer de la TVA sur vente de biens ou services en France.**

La CCSF est en mesure de renseigner ces sociétés sur les règles applicables et de les diriger si nécessaire sur un cabinet de représentation fiscale partenaire de notre organisme.

Pour tout renseignement :  
Raphaële Antoine, CCSF Paris.  
Tél. : 01 48 01 05 91.



**GROUPE BOUQUEROD - PLUS DE 1000 VÉHICULES - PLUS DE 20 AGENCES EN FRANCE ET À L'ÉTRANGER**

Bouquerod-Peltier

« élu transporteur de l'année 1995 »

TRANSPORTS NATIONAUX ET INTERNATIONAUX  
ENTREPÔTS - GESTION DE STOCKS

Relations quotidiennes avec la Suisse - Bureaux frontalières sur France :

25 LES VERRIÈRES DE JOUX (Berne - Zürich)  
Tél : 81 69 43 43 - Fax : 81 89 45 46.

25 LA FERRIÈRE-SUR-JOUGNE (Lausanne - Genève)  
Tél : 81 49 16 63 - Fax : 81 49 17 34.



31-33, rue Arago - B.P. 209  
25303 Pontarlier Cedex  
Tél. 81 38 57 00 - Téléc. : 360015  
Bouquerod : Fax : 81 39 46 00.  
Peltier : Fax : 81 46 71 90



Adresses en Suisse :  
CP 16,  
CH 2126 LES VERRIÈRES  
CP 133,  
CH 1337 VALLORBE

## CCSF Rhône-Alpes Auvergne Une nouvelle équipe à votre disposition

Petit à petit un nouveau Bureau s'est mis en place à la Chambre de Commerce Suisse en France Région Rhône-Alpes Auvergne. Placé sous la Présidence de M. Henri Bimsenstein, il accueille une équipe dynamique, composée entre autres d'entrepreneurs à la tête de sociétés suisses de la Région. Chacun des membres du Bureau est désigné pour un secteur particulier.

### COMPOSITION DU BUREAU :

**Maurice Beretta** : Trésorier, chargé du suivi du budget, du financement, de la comptabilité et de l'organisation administrative.

**Henri Bimsenstein** : Président, délégué aux relations avec les organismes et les autorités économiques et politiques régionales.

**Philippe Crespin** : Délégué pour la coordination entre les Membres du Bureau/Le Secrétariat de la CCSF Rhône-Alpes Auvergne/L'organisation des manifestations.

**Jean-Pierre Fues et Philippe Crespin** : Délégués aux relations avec le Siège et pour les relations CCSF/Chambres régionales.

**Frédéric Haehl** : Délégué pour les relations extérieures (Avec les Chambres de Commerce et d'Industrie suisses, pour les délégations commerciales étrangères, notamment la Bourse Translémanique des Affaires).

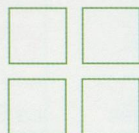
**Pierre Brin** : Pour les relations régionales (avec les CCI de la Région Rhône-Alpes, les foires et salons organisés à Lyon, la recherche de conférenciers).

**Philippe Pfeuti** : Pour les relations avec le Consulat Général de Suisse à Lyon et la rédaction du fax mensuel aux adhérents.

**Christian Stampfli** : Pour l'organisation générale des manifestations, les relations avec les adhérents et la rédaction du fax mensuel aux adhérents.

*Pour rappel, le Secrétariat de la CCSF Région Rhône-Alpes Auvergne, assuré par Mme Karin Guerrier, est ouvert du lundi au vendredi de 8 h 00 à 12 h 30 et de 13 h 30 à 17 h 00 (le vendredi jusqu'à 16 h 00). Tél. : 04 78 93 04 39*

## votre partenaire franco - suisse



### pour tous vos projets de construction et d'aménagement

- analyses des besoins
- études d'implantation
- constructions neuves
  - réhabilitation
- aménagement d'espaces de travail
- conception de locaux à destination spécifique (restaurants, informatique, salles blanches,...)

werner stutz  
collectif architecture

17-19, rue félicien david 75016 paris tél : 01 40 50 70 06 fax : 01 42 24 01 28

## Les dossiers de la Chambre

### COMMETTANTS SUISSES CHERCHENT IMPORTATEUR/AGENT/ REPRESENTANT

#### 4141

Société suisse active depuis une dizaine d'années dans les technologies de l'information (infrastructure de l'information et de la communication) recherche des licenciés pour la construction, l'installation et le service après-vente de solutions de communication pour systèmes de sécurité, selon spécifications des clients (applications pour le trafic : gares, aéroports, autoroutes. Appel d'urgence, alarme : entreprises de production chimique, pétrole et métaux précieux). Ecrire à la CCSF qui transmettra.

#### 4142

Importante société suisse spécialisée dans la fabrication de réducteurs et multiplicateurs à engrenages pour installations stationnaires et marines, réducteurs-multiplicateurs turbos, réducteurs-multiplicateurs grande puissance dans la cimenterie, recherche un agent travaillant sur la base d'une commission ou un distributeur. Le partenaire pourra étendre sa clientèle vers les pays du Maghreb. Ecrire à la CCSF qui transmettra.

### IMMOBILIER - AFFAIRE A REPRENDRE

#### 8939

Entreprise familiale, créée il y a 50 ans. A céder pour cause retraite affaire construction machines électroportables petites et moyennes puissances pour les sols. C.A. H.T. 8 MF. Très bon rendement. Région Ile-de-France. Assistance et conseils assurés pour le démarrage. Ecrire à la CCSF qui transmettra.

#### 8940

Hôtel à vendre. Languedoc-Roussillon - Hôtel Bureau\*\* situé dans une station balnéaire réputée, ouvert à l'année. 34 chambres dont douze équipées d'une mezzanine. Toutes avec SdB, WC, TV : chaînes françaises et étrangères. Téléphone, grande réception, salle petits-déjeuners, terrasse, bar, sauna, salle polyvalente, piscine chauffée, jardin, parking privé fermé + garages, trois lingerie. Appt. fonction F4, Bureau, CA en progression constante. Vends mur et fonds (SCI + SARL) ou fonds seul (SARL). Tél. 0033/4 67 26 98 22 Fax 0033/4 67 26 48 14.

### DEMANDES D'EMPLOI

#### 5209

Gestionnaire rigoureux, précis, méthodique, maîtrise de la comptabilité générale, grande expérience commerciale de la vente et de l'administration des ventes, cherche des missions déterminées de restructuration, d'organisation, au profit d'une entreprise, d'un groupe, d'une collectivité. Homme de toute confiance. Qualité de médiateur et sens relationnel. Salaire fixe + pourcentage en fonction des résultats à définir. Ecrire à la CCSF qui transmettra.

#### 5210

Femme, 40 ans, double nationale. Maîtrise de Communication (16 ans d'expérience). Bilingue anglais - Cherche emploi attachée de presse ou communication globale en France ou à l'étranger. Disponible immédiatement. Tél. 04 42 26 40 27.