

**Zeitschrift:** Revue économique Suisse en France  
**Herausgeber:** Chambre de commerce suisse en France  
**Band:** 76 (1996)  
**Heft:** 3: Alsace : la plus européenne des régions

## Werbung

### Nutzungsbedingungen

Die ETH-Bibliothek ist die Anbieterin der digitalisierten Zeitschriften auf E-Periodica. Sie besitzt keine Urheberrechte an den Zeitschriften und ist nicht verantwortlich für deren Inhalte. Die Rechte liegen in der Regel bei den Herausgebern beziehungsweise den externen Rechteinhabern. Das Veröffentlichen von Bildern in Print- und Online-Publikationen sowie auf Social Media-Kanälen oder Webseiten ist nur mit vorheriger Genehmigung der Rechteinhaber erlaubt. [Mehr erfahren](#)

### Conditions d'utilisation

L'ETH Library est le fournisseur des revues numérisées. Elle ne détient aucun droit d'auteur sur les revues et n'est pas responsable de leur contenu. En règle générale, les droits sont détenus par les éditeurs ou les détenteurs de droits externes. La reproduction d'images dans des publications imprimées ou en ligne ainsi que sur des canaux de médias sociaux ou des sites web n'est autorisée qu'avec l'accord préalable des détenteurs des droits. [En savoir plus](#)

### Terms of use

The ETH Library is the provider of the digitised journals. It does not own any copyrights to the journals and is not responsible for their content. The rights usually lie with the publishers or the external rights holders. Publishing images in print and online publications, as well as on social media channels or websites, is only permitted with the prior consent of the rights holders. [Find out more](#)

**Download PDF:** 17.04.2026

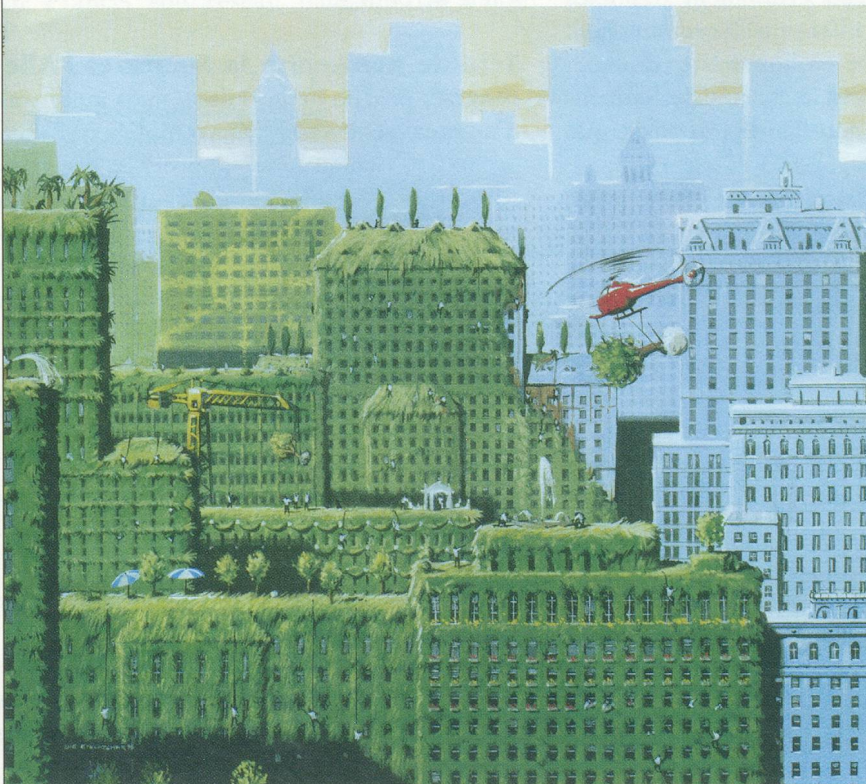
**ETH-Bibliothek Zürich, E-Periodica, <https://www.e-periodica.ch>**



**Mulhouse**  
**Sud Alsace :**  
**trait d'union**  
**entre le**  
**Grand Est**  
**français et**  
**la Suisse.**

  
 CHAMBRE DE COMMERCE ET D'INDUSTRIE  
 SUD ALSACE MULHOUSE

# So engagiert wie Ihre Aktivitäten.



Die Zukunft ist eine Gleichung mit zu vielen Unbekannten. Die Zukunft ist das, was wir daraus machen.

Wirtschaft und Gesellschaft brauchen unser Engagement. Wenn Sie das auch so sehen, liegen wir auf einer Linie. Denn für engagiertes Handeln haben wir viel übrig. Und wir sind verantwortungsbewußt genug, über den eigenen Tellerrand hinauszublicken. Als Geschäftsbank, die unternehmerische Visionen in die Tat umsetzt. Hierfür sind wir Ihr Partner in Frankreich:

Westdeutsche Landesbank (France) S.A.

15, Avenue de Friedland  
 F-75008 Paris  
 Tel. (00 33 1) 40 75 75 00  
 Fax (00 33 1) 45 63 80 91

## WestIB

Westdeutsche Landesbank (France) S.A.