

Zeitschrift: Revue économique Suisse en France
Herausgeber: Chambre de commerce suisse en France
Band: 76 (1996)
Heft: 1: Service public : le débat

Rubrik: Vie des entreprises

Nutzungsbedingungen

Die ETH-Bibliothek ist die Anbieterin der digitalisierten Zeitschriften auf E-Periodica. Sie besitzt keine Urheberrechte an den Zeitschriften und ist nicht verantwortlich für deren Inhalte. Die Rechte liegen in der Regel bei den Herausgebern beziehungsweise den externen Rechteinhabern. Das Veröffentlichen von Bildern in Print- und Online-Publikationen sowie auf Social Media-Kanälen oder Webseiten ist nur mit vorheriger Genehmigung der Rechteinhaber erlaubt. [Mehr erfahren](#)

Conditions d'utilisation

L'ETH Library est le fournisseur des revues numérisées. Elle ne détient aucun droit d'auteur sur les revues et n'est pas responsable de leur contenu. En règle générale, les droits sont détenus par les éditeurs ou les détenteurs de droits externes. La reproduction d'images dans des publications imprimées ou en ligne ainsi que sur des canaux de médias sociaux ou des sites web n'est autorisée qu'avec l'accord préalable des détenteurs des droits. [En savoir plus](#)

Terms of use

The ETH Library is the provider of the digitised journals. It does not own any copyrights to the journals and is not responsible for their content. The rights usually lie with the publishers or the external rights holders. Publishing images in print and online publications, as well as on social media channels or websites, is only permitted with the prior consent of the rights holders. [Find out more](#)

Download PDF: 02.02.2026

ETH-Bibliothek Zürich, E-Periodica, <https://www.e-periodica.ch>



Des ailes Crossair pour McDonald's

À partir du printemps 1996, les clients de l'organisation suisse de voyages Hotelplan pourront partir en vacances en s'envolant dans un avion très spécial : dans un McDonnell Douglas MD-80 de Crossair rouge flamboyant, arborant de la pointe à la queue les couleurs de McDonald's.

Ce « McDonald's ailé » représente à tout point de vue une première mondiale. Extérieurement tout d'abord : dès qu'il se posera, il ne manquera pas d'attirer l'attention ! Mais ses particularités ne s'arrêtent pas là : chacun des 161 sièges

est recouvert de cuir rouge et le service y sera très convivial, proche des enfants ainsi qu'il est de coutume dans les « McDos ». Dès la montée à bord, les enfants recevront un plan spécial du capitaine avec des indications sur le vol ; une fois installés, les petits passagers se verront remettre un certificat-diplôme spécial, de la lecture adaptée à leur âge ainsi que des jouets. Après le repas typique, les enfants seront les bienvenus dans la cabine de pilotage et ils pourront aussi participer à des concours de peinture et des jeux. Des souvenirs, créés tout spécialement, ne seront disponibles qu'à bord de cet avion qui volera exclusivement pour le compte d'Hotelplan. Il desservira des destinations à fréquentation élevée dans la zone des courts et des moyens courriers.

Tati s'installe Rue du Rhône à Genève

L'épopée Tati continue ! Qui n'a déjà eu l'occasion d'entrer dans ce temple du vêtement « bon marché » où le bas de gamme côtoie sans complexe les invendus ou les stocks de vêtements de qualité provenant d'usines en liquidation ? Les touristes étrangers ne manquent pas de flâner « pour le coup d'œil » dans l'un des magasins parisiens.

Les Suisses pourront désormais se rendre à Genève, dans les anciens bâtiments du grand magasin ABM située dans une des rues les plus en vue de cette ville qui arborera dans quelques mois l'enseigne célèbre des petits carrés de vichy rose. Il s'agit du premier magasin Tati qui s'installe outre frontière. À l'instar de nombre d'enseignes, Zara International, Gap, Naf-Naf, Benetton, Tati a l'ambition d'exporter sa « griffe » en Europe ; Genève « une opportunité qui s'est offerte par hasard » selon la responsable communication de cette entreprise, est donc une « première » mais qui ne restera pas longtemps la seule.

L'enseigne Tati est présente dans plusieurs grandes villes de France, la dernière ouverture se situe à Strasbourg.



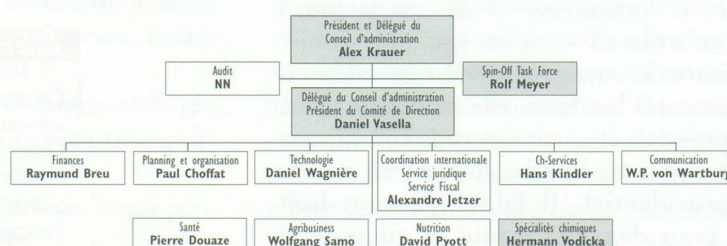
Sandoz + Ciba-Geigy = Novartis

Ce n'est bien sûr plus un « scoop ». À l'heure où nous rédigeons ces lignes, la presse s'est largement fait l'écho de la fusion des deux grands de la chimie suisse qui hisse la nouvelle entité, dénommée Novartis, au deuxième rang mondial parmi les sociétés pharmaceutiques ; elle détiendra une part de marché de 4,4 %, grâce à son chiffre d'affaires de 14 milliards de CHF (produits éthiques et OTC). En outre, les investissements annuels en Recherche et Développement s'élèveront à plus de 2 milliards de CHF, facilitant ainsi l'accès à un potentiel d'innova-

tion sans précédent. Novartis occupera désormais une position de leader dans le secteur de l'agribusiness ainsi que dans celui des produits phytosanitaires et des semences.

Le numéro de juin de notre Revue analysera plus en détail cette importante fusion qui doit encore être validée par les actionnaires des deux entreprises lors des assemblées générales prévues le 23 avril prochain pour Sandoz et le 24 avril pour Ciba.

L'organigramme ci-dessous permet cependant déjà d'en saisir l'organisation :



Gros plan sur l'AFLZ.

L'Association française des anciens élèves des écoles polytechniques de Lausanne et de Zurich (A.F.L.Z.) est née de la fusion, en 1976, de l'Amicale des anciens élèves de Zurich et de celle des anciens de Lausanne dont certaines sections existaient déjà avant la Deuxième Guerre mondiale. Elle est ouverte à tous les ingénieurs diplômés de l'une ou l'autre école qui sont, soit de nationalité française, soit d'une autre nationalité mais domiciliés en France. Actuellement, elle comprend environ 1 300 membres. Ses buts sont multiples, mais peuvent être regroupés dans deux axes principaux :

1) Assurer des liens amicaux, professionnels et de soutien entre ses membres

Pour atteindre cet objectif, l'A.F.L.Z. édite un annuaire

adressé aux cabinets de recrutement et aux entreprises qui en font la demande. De même, elle publie une lettre mensuelle. Cette lettre contient également, en annexe, une liste d'offres d'emplois ou d'opportunités à reprendre.

L'A.F.L.Z. organise en outre des rencontres professionnelles ou récréatives. C'est ainsi que, depuis 1992, les adhérents ont pu visiter les sites

- de Renault V.I. à Lyon ;
- d'Ariane Espace aux Mureaux ;
- de la Cogema à la Hague
- du chantier SNCF Eole à Paris.

L'A.F.L.Z. initie les jeunes diplômés et demandeurs d'emplois aux « ficelles » du recrutement lors de séminaires organisés avec des spécialistes. Elle prend également contact avec les associations des étudiants français pendant leurs études à Lausanne et Zurich.



2. Assurer la présence et la représentation en France des Écoles de Lausanne et de Zurich

Les Écoles Polytechniques de Lausanne et de Zurich jouissent en France d'une excellente réputation et d'une grande notoriété et s'efforce de contribuer à amplifier la présence des écoles en France, en particulier :

- en effectuant les démarches pour l'obtention des reconnaissances et des équivalences sur le plan français, des diplômes des deux écoles ;
- en facilitant l'insertion professionnelle des diplômés ;
- en informant les étudiants éventuels sur les programmes et les modalités d'admission ;
- en soutenant des opérations de partenariat entre les deux écoles suisses et les écoles, universités ou entreprises françaises ;
- en faisant connaître la qualité de la formation des ingénieurs et des architectes diplômés des deux écoles.

L'A.F.L.Z. est animée par un Comité qui se réunit une fois par mois.

Pour toute question, contacter :

M. Jacques Chleq,
Secrétaire général de l'Association.
Tél. 0033/1 46 37 35 82.

Courrier : A.F.L.Z.,
10, rue des Messageries, 75010 Paris.



PLUS DE 1000 VÉHICULES
EN FRANCE ET À L'ÉTRANGER

GROUPE BOUQUEROD
PLUS DE 20 AGENCES

Bouquerod-Peltier

«élu transporteur de l'année 1995»

TRANSPORTS NATIONAUX ET INTERNATIONAUX
ENTREPOTS - GESTION DE STOCKS

Relations quotidiennes avec la Suisse -
Bureaux frontières sur France :

25 LES VERRIÈRES DE JOUX (Berne - Zürich)
Tél : 81 69 43 43 - Fax : 81 89 45 46.

25 LA FERRIÈRE-SUR-JOUGNE (Lausanne - Genève)
Tél : 81 49 16 63 - Fax : 81 49 17 34.



Adresses en Suisse :
CP 16,
CH 2126 LES VERRIÈRES
CP 133,
CH 1337 VALLORBE

31-33, rue Arago - B.P. 209
25303 Pontarlier Cedex
Tél. 81 38 57 00 - Télex : 360015
Bouquerod : Fax : 81 39 46 00.
Peltier : Fax : 81 46 71 90

