

Objektyp: **Advertising**

Zeitschrift: **Revue économique franco-suisse**

Band (Jahr): **74 (1994)**

Heft 2: **75e anniversaire de la Chambre de commerce suisse en France**

PDF erstellt am: **24.06.2024**

Nutzungsbedingungen

Die ETH-Bibliothek ist Anbieterin der digitalisierten Zeitschriften. Sie besitzt keine Urheberrechte an den Inhalten der Zeitschriften. Die Rechte liegen in der Regel bei den Herausgebern.

Die auf der Plattform e-periodica veröffentlichten Dokumente stehen für nicht-kommerzielle Zwecke in Lehre und Forschung sowie für die private Nutzung frei zur Verfügung. Einzelne Dateien oder Ausdrucke aus diesem Angebot können zusammen mit diesen Nutzungsbedingungen und den korrekten Herkunftsbezeichnungen weitergegeben werden.

Das Veröffentlichen von Bildern in Print- und Online-Publikationen ist nur mit vorheriger Genehmigung der Rechteinhaber erlaubt. Die systematische Speicherung von Teilen des elektronischen Angebots auf anderen Servern bedarf ebenfalls des schriftlichen Einverständnisses der Rechteinhaber.

Haftungsausschluss

Alle Angaben erfolgen ohne Gewähr für Vollständigkeit oder Richtigkeit. Es wird keine Haftung übernommen für Schäden durch die Verwendung von Informationen aus diesem Online-Angebot oder durch das Fehlen von Informationen. Dies gilt auch für Inhalte Dritter, die über dieses Angebot zugänglich sind.



ses obligations sont telles, que ses engagements s'étendent sur plusieurs années.

Elle doit ainsi concilier sa carrière de cantatrice très sollicitée de par le monde et son rôle de mère de famille. "Parfois, je ne sais pas si je maîtrise mon temps ou s'il est mon maître", dit-elle dans un sourire.

Depuis des années, sa carrière est demeurée d'une cohérence exemplaire. Pourtant, Dame Kiri Te Kanawa admet volontiers un changement récent : son attitude à l'égard du temps.

"C'est ce qu'exprime si joliment mon rôle de la Maréchale dans le Chevalier à la Rose" dit-elle. "Je traverse les salles de la maison au milieu de la nuit, et j'entends le tic-tac des horloges. Je ne peux pas les arrêter. Je ne peux pas les retarder. C'est comme la neige qui tombe."

Dame Kiri ressent ainsi l'accélération du temps au fil des années. Car

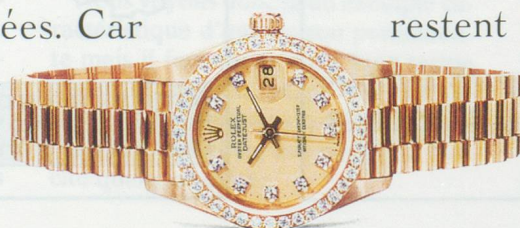
"Le temps est une valeur inestimable. Une des notions les plus difficiles à maîtriser."

Ce qui ne l'empêche pas de demeurer elle-même, droite et sans compromis.

Depuis dix-sept ans, Dame Kiri porte une Rolex et souligne qu'elle ne pourrait s'en passer.

De sa Lady Datejust en or sertie de diamants, elle dit : "Au-delà de sa beauté, elle m'aide à appréhender le temps. Elle m'apporte une sensation de sérénité. D'éternité."

Dans un monde en perpétuel mouvement, il est rassurant de savoir que certaines choses restent immuables.



Rolex Lady Datejust. Chronomètre en or 18 ct. Lunette et cadran sertis de brillants.
Documentation sur demande à : Montres Rolex, 10 avenue de la Grande-Armée - 75017 Paris.