

Zeitschrift: Revue économique franco-suisse
Herausgeber: Chambre de commerce suisse en France
Band: 72 (1992)
Heft: 3

Werbung

Nutzungsbedingungen

Die ETH-Bibliothek ist die Anbieterin der digitalisierten Zeitschriften auf E-Periodica. Sie besitzt keine Urheberrechte an den Zeitschriften und ist nicht verantwortlich für deren Inhalte. Die Rechte liegen in der Regel bei den Herausgebern beziehungsweise den externen Rechteinhabern. Das Veröffentlichen von Bildern in Print- und Online-Publikationen sowie auf Social Media-Kanälen oder Webseiten ist nur mit vorheriger Genehmigung der Rechteinhaber erlaubt. [Mehr erfahren](#)

Conditions d'utilisation

L'ETH Library est le fournisseur des revues numérisées. Elle ne détient aucun droit d'auteur sur les revues et n'est pas responsable de leur contenu. En règle générale, les droits sont détenus par les éditeurs ou les détenteurs de droits externes. La reproduction d'images dans des publications imprimées ou en ligne ainsi que sur des canaux de médias sociaux ou des sites web n'est autorisée qu'avec l'accord préalable des détenteurs des droits. [En savoir plus](#)

Terms of use

The ETH Library is the provider of the digitised journals. It does not own any copyrights to the journals and is not responsible for their content. The rights usually lie with the publishers or the external rights holders. Publishing images in print and online publications, as well as on social media channels or websites, is only permitted with the prior consent of the rights holders. [Find out more](#)

Download PDF: 14.04.2026

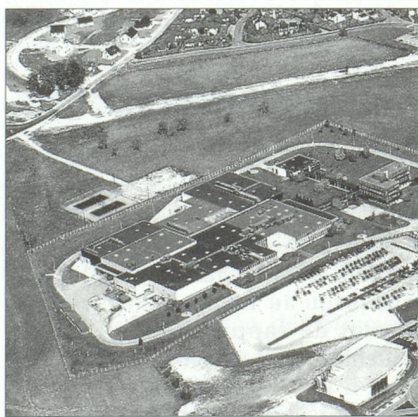
ETH-Bibliothek Zürich, E-Periodica, <https://www.e-periodica.ch>

TOUJOURS PLUS D'ENTREPRISES SUISSSES S'IMPLANTENT DANS LE DOUBS...

*A l'heure
du grand marché
communautaire,
de nombreuses
entreprises suisses
estiment vital
de prendre pied
dans la
nouvelle Europe.
Pour des industriels
soucieux d'efficacité
et de réussite,
le département
du Doubs offre
des atouts
d'un grand intérêt..*

Une étonnante similitude industrielle :

Au-delà de ses 160 km de frontière commune avec la Suisse, le Doubs, avec une culture identique à celle des cantons voisins, c'est aussi un même souci pour l'essor de la microtechnique, héritière de la belle tradition horlogère du Jura. L'axe des microtechnologies qui relie Besançon à Neuchâtel, met d'ailleurs en évidence, si besoin en était, cette étonnante similitude industrielle.



Un des sites d'implantation du Doubs.

Une main d'œuvre très appréciée :

Le Doubs c'est aussi une main-d'œuvre hautement qualifiée, habituée au travail de grande précision, et dont la formation de pointe lui permet de maîtriser les technologies d'avant-garde mais aussi celles de l'agro-alimentaire ou de l'industrie de bois. D'ailleurs, de nombreuses entreprises suisses se félicitent déjà de ses qualités.

Une situation éminemment européenne :

Relié aux grands axes autoroutiers de l'Europe ainsi qu'au TGV, le Doubs permet aussi d'atteindre aisément tous les grands pôles industriels européens, ainsi que les marchés prioritaires (Stuttgart, Francfort, Turin sont à

moins de 300 km, Paris à 2h30 grâce au TGV).

L'ADED un vrai partenaire :

L'Agence de Développement Economique du Doubs (ADED), peut apporter, conseils, et une aide concrète dans toutes les phases de l'implantation. Cette année, 330 dossiers de ce type ont été traités dans le département du Doubs.

Ces avantages du Doubs constituent la raison pour laquelle toujours plus d'entreprises suisses choisissent de s'y installer. Cela, dans le Haut-Doubs comme

QUELQUES UNES DES IMPLANTATIONS D'ENTREPRISES SUISSES LES PLUS RÉCENTES.

WEBER GRAPHIC, Imprimerie (Pontarlier)

ISMECA, mécanique (Besançon)

CORNU, biscuits apéritif (Fontain)

DIXI, décolletage et armement (Besançon)

TELVICA, télévision câblée (Besançon)

Cabinet de géologie, M. Blanc (Besançon)



De plus en plus d'entreprises Suisses s'implantent dans le Doubs.

Nestlé à Pontarlier, mais aussi à Besançon ou dans les autres parcs d'activités et zones industrielles parfaitement opérationnels qu'offre le département.

Le Doubs :

Une implantation européenne optimale pour les entreprises suisses.

L'ADED EST À VOTRE DISPOSITION POUR TOUTES INFORMATIONS, TOUT COMME POUR UNE ÉTUDE PRÉCISE.

N'hésitez pas

à appeler personnellement

Serge MARSALEIX

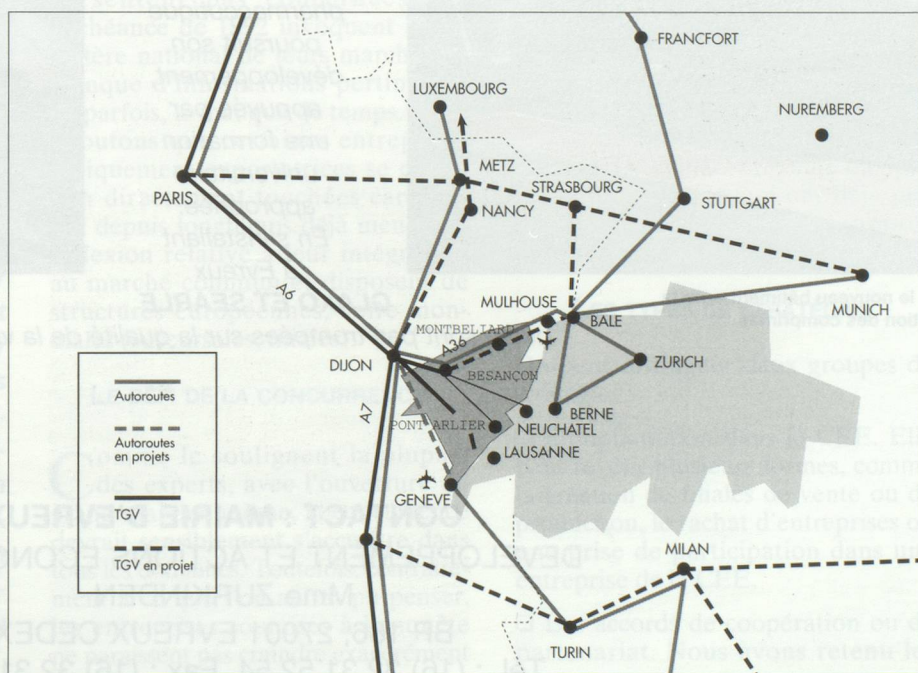
ou envoyez votre carte de visite à :

ADED Hôtel du département,

7, avenue de la Gare d'Eau

25031 BESANCON cedex

Tél : 81 83 24 31.



Le Doubs, une situation géographique très européenne..

EVREUX... ÇA BOUGE

*La plus
normande
des Cités
du grand
Bassin
Parisien,
à 100 km
des plages...
brille
par la qualité
de son
environnement
et son dynamisme économique*



*Ville moyenne
de l'ouest parisien,
la Capitale Verte,
de la
Haute-Normandie
réalise des projets
d'aménagement
urbain
et économique
ambitieux
propices
à l'accueil
des entreprises*

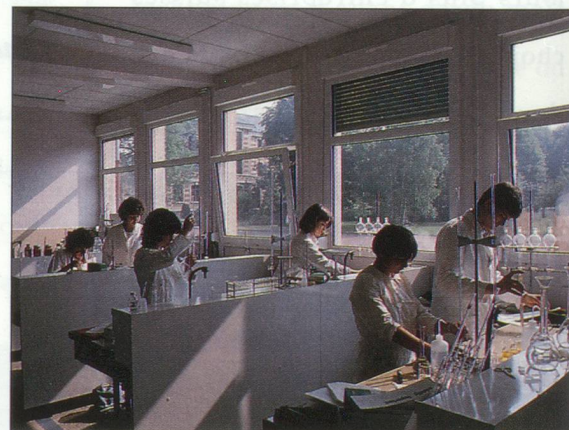


Glaxo : le nouveau bâtiment pour la production des comprimés

*La production
pharmaceutique
poursuit son
développement,
appuyée par
une formation
universitaire
appropriée.
En s'installant
à Evreux*

GLAXO ET SEARLE

ne se sont pas trompées sur la qualité de la vie



IUT : biologie appliquée, option agro-alimentaire, option pharmacie

CONTACT : MAIRIE D'EVREUX
DEVELOPPEMENT ET ACTIONS ECONOMIQUES
Mme ZURKINDEN
BP 186, 27001 EVREUX CEDEX
Tél. : (16) 32.31.52.54. Fax : (16) 32.31.52.07.