

Zeitschrift: Revue économique franco-suisse
Herausgeber: Chambre de commerce suisse en France
Band: 69 (1989)
Heft: 2

Rubrik: Vie des entreprises

Nutzungsbedingungen

Die ETH-Bibliothek ist die Anbieterin der digitalisierten Zeitschriften auf E-Periodica. Sie besitzt keine Urheberrechte an den Zeitschriften und ist nicht verantwortlich für deren Inhalte. Die Rechte liegen in der Regel bei den Herausgebern beziehungsweise den externen Rechteinhabern. Das Veröffentlichen von Bildern in Print- und Online-Publikationen sowie auf Social Media-Kanälen oder Webseiten ist nur mit vorheriger Genehmigung der Rechteinhaber erlaubt. [Mehr erfahren](#)

Conditions d'utilisation

L'ETH Library est le fournisseur des revues numérisées. Elle ne détient aucun droit d'auteur sur les revues et n'est pas responsable de leur contenu. En règle générale, les droits sont détenus par les éditeurs ou les détenteurs de droits externes. La reproduction d'images dans des publications imprimées ou en ligne ainsi que sur des canaux de médias sociaux ou des sites web n'est autorisée qu'avec l'accord préalable des détenteurs des droits. [En savoir plus](#)

Terms of use

The ETH Library is the provider of the digitised journals. It does not own any copyrights to the journals and is not responsible for their content. The rights usually lie with the publishers or the external rights holders. Publishing images in print and online publications, as well as on social media channels or websites, is only permitted with the prior consent of the rights holders. [Find out more](#)

Download PDF: 17.04.2026

ETH-Bibliothek Zürich, E-Periodica, <https://www.e-periodica.ch>

Cette rubrique est réservée en priorité aux membres de la Chambre de Commerce Suisse en France. Les entreprises intéressées par la parution d'un communiqué les concernant (dans le cadre du lancement d'un nouveau produit, amélioration d'un service, etc.) peuvent adresser un dossier accompagné éventuellement d'une illustration au Service des Publications de la Chambre de Commerce Suisse en France, 16, avenue de l'Opéra, 75001 Paris. Tél. : (1) 42.96.14.17, Fax : (1) 49.27.96.24.

Le Crédit du Nord lance le premier service Minitel bancaire international

Le Crédit du Nord vient en effet de lancer le premier service télématique bancaire à vocation internationale : « Norestel International ». Il s'adresse à toute entreprise exportatrice ou importatrice.

Dès aujourd'hui, Norestel International propose quatre services accessibles par le 36.14 code NORE :

- le suivi des comptes à vue en devises ;
- l'achat et la vente de devises au comptant ;
- la commande de billets et chèques de voyage ;
- l'émission de transferts import.

Norestel International est proposé sous la forme d'un abonnement mensuel fixe de 81 F HT, qui complète Norestel 1 (123 F HT par mois).

La sécurité est garantie par trois précautions indispensables :

- un ordre n'est pris en compte qu'après validation au moyen d'un mot de passe spécifique, personnel et que le client peut modifier à son gré ;
- les transferts ne pourront être effectués qu'en faveur de bénéficiaires préenregistrés ;
- le client définit lui-même, par bénéficiaire et par jour, le montant maximum qu'il accepte de transférer ;
- la simplicité est maximale avec Norestel International : un transfert import se fait en 4 ou 5 écrans avec seulement 4 informations à entrer. Durée de l'opération : 2 ou 3 minutes pour que l'ordre de transfert à l'étranger soit enregistré.

Rappelons pour nos lecteurs que le Crédit du Nord, fondé en 1848 à Lille, est une filiale de Paribas. D'après le classement AFB, il s'agit aujourd'hui de la cinquième banque française de dépôts. Son réseau de 400 agences et de 8 000 collaborateurs gère les comptes de 600 000 clients et de 150 000 entreprises.

(Crédit du Nord, 6 et 8, boulevard Haussmann, 75009 Paris).

Maisons vides... maisons vidées !

C'est à partir de cette fréquente constatation (il y a en France un cambriolage toutes les 2 mn), que la société Homesitting, dont l'antenne principale est à Cagnes-sur-Mer, propose une **nouvelle forme de gardiennage** et d'animation de la Maison.

L'idée toute simple est venue, il y a environ 4 ans, à l'esprit de M^{me} Claude Dubreuil, fondatrice de la société Homesitting, qui devait s'absenter quelque temps de chez elle. Pourquoi ne pas faire appel à un **couple de retraités**, lequel, en échange d'un logement confortable, dans un lieu de villégiature autre que celui de sa résidence principale, assurerait une présence constante dans l'appartement ou la maison, répondrait au téléphone, réexpédierait le courrier, s'occuperait des animaux familiers, etc. ?

L'opération ayant été des plus concluantes, M^{me} Dubreuil, qui a d'ailleurs reçu en 1986 le « Chivas de l'exploit professionnel » a créé sa société et, depuis, pour faire face à une demande de plus en plus importante, a concédé 7 agences en France dont une à Grenoble, dans le but de proposer également ce genre de services en Suisse.

La sélection des retraités est effectuée très minutieusement. Le coût de l'opération comprend le règlement de l'agence ainsi que les obligations administratives et fiscales telles que l'URSSAF et assurances. Il varie (tarif 1988) de 850 F pour une semaine à 1 900 F pour un mois.

(Pour la région Rhône-Alpes et la Suisse, contacter M^{me} C. Marroux, Homesitting Grenoble, 12, place Paul-Mistral, 38000 Grenoble.)

PRINCIPAUTÉ DE MONACO

IMMOBILIER • ASSURANCES

REAL ESTATE • INSURANCE

IMMOBILIARE • ASSICURAZIONI

IMMOBILIEN • VERSICHERUNGEN

INMOBILIARIO • SEGUROS

ONROEREND GOED • VERZEKERINGEN

EJENDOMSMÆGLER • FORSIKRING

*

AGEDI

J. de BEER - Président

« L'Astoria » (5^e étage) 26 bis, Bd. Princesse Charlotte
Monte-Carlo, MC 98000 Monaco
Tél. 93.50.66.00 - Télex 479 417 MC
Téléfax : 93.50.19.42
Télételex : 93.30.29.93

INDUSTRIELS !

INSTALLEZ VOTRE ENTREPRISE
DANS LE CANTON DE VAUD ENTRE
LES LACS LÉMAN ET DE NEUCHÂTEL.

CONFIEZ VOTRE ÉTUDE À L'OVCI
SPÉCIALISTE EN IMPLANTATIONS
NOUVELLES (INNOVATIONS, DIVERSI-
FICATION, FISCALITÉ, MAIN-D'ŒUVRE,
ACQUISITIONS DE TERRAINS OU
D'IMMEUBLES INDUSTRIELS).

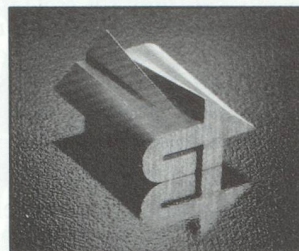
OVCI Office vaudois pour le développement
du commerce et de l'industrie

Av. Mon-Repos 24
1005 LAUSANNE Tél. (021) 23 33 26
FAX : (021) 233 329

Dans les années 60, la France découvrait l'Electro-Erosion... et Charmilles !

En France, les premiers
centres d'usinage par
étincelage étaient signés
Charmilles.

Charmilles Technologies
aujourd'hui, est toujours
le leader incontesté de
l'Electro-Erosion.



Ses atouts : la gamme Robofil et Roboform (décou-
page par fil et par enfonçage). Et le service après-
vente le plus perfectionné de France dans ce domaine :
formation, centre d'applications et de diagnostic sur
ordinateur.

CHARMILLES TECHNOLOGIES

Charmilles Technologies France S.A.
12, av. du 1^{er} Mai 91122 Palaiseau
Tél. : 64 47 12 13 / SAV 64 47 14 14 / Tlx : 691 954

Charmilles Technologies S.A.
109, rue de Lyon, case postale 293 - 1211 Genève 13
Tél. : 022/45 88 21 / Tlx : 22572

Une entreprise George Fischer +GF+

YOUNG & RUBICAM & OGMICS

Les entreprises suisses ont leur banque



omnimun de publicité proffil

Des opérations commerciales...

La Banque Franco-Allemande offre aux entreprises une gamme étendue de services sur mesure et personnalisés. Son dynamisme et son potentiel d'innovation lui permettent de proposer sans cesse de nouveaux produits : financements en francs et en devises, gestion de trésorerie informatisée, conseils et opérations de change (DM et autres devises), placements financiers (SICAV domestiques et internationales), rapprochements d'entreprises, introductions en Bourse (Second Marché et Cote Officielle).

...aux opérations financières

La vocation internationale de la Banque Franco-Allemande est aussi de plus en plus affirmée avec l'extension de son activité vers les entreprises françaises et de toutes origines, notamment suisses. La Banque Franco-Allemande, c'est la qualité du service et du contact d'une banque à taille humaine et la puissance de son principal actionnaire, la Westdeutsche Landesbank Girozentrale - WestLB -, troisième groupe bancaire allemand.



Banque Franco-Allemande

Deutsch-Französische Bank
Groupe WestLB

15, avenue de Friedland 75008 PARIS - Tél. (1) 45 63 01 09 - Téléc. 650 198 F

Griesser : des fermetures d'habitation à la protection solaire

Depuis plus d'un siècle, la société Griesser conçoit, fabrique et installe des fermetures et des protections solaires dont le caractère toujours innovant et la qualité constituent une référence appréciée en France et en Europe.

Ces équipements contribuent de manière déterminante à la dynamique de la façade, lieu d'échange entre le milieu extérieur, souvent agressif, et le milieu intérieur conçu pour l'homme.

Créé en 1882 en Suisse, et présent en France depuis 1927, le groupe Griesser est également implanté en

République fédérale d'Allemagne et en Italie. Il emploie 1 500 personnes pour un chiffre d'affaires de 600 millions de FF en 1987.

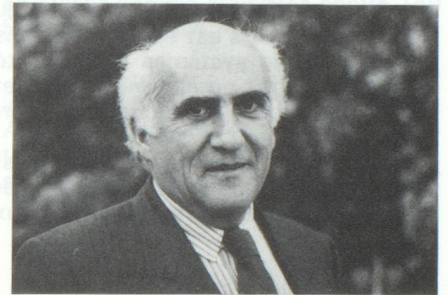
Industriel concevant et fabriquant lui-même des systèmes de fermeture et de protections solaires, la société Griesser commercialise et installe ses produits par l'intermédiaire d'un réseau d'agences régionales implantées dans toute la France.

L'aluminium, matériau offrant tout à la fois de hautes performances, de larges possibilités d'utilisation et des applications multiples, est à la base des produits Griesser qui représentent une gamme complète capable de répondre aux besoins pratiques ou esthétiques les plus complexes, qu'il s'agisse d'iso-

lation, de protection solaire ou de sécurité (barrière efficace contre les effractions et les agressions thermiques et phoniques).

En marge de notre dossier « domotique », précisons que la société Griesser, grâce à la motorisation et à l'asservissement de ses produits, propose une gamme « Griesser-Electromatic » laquelle, outre le fait de faciliter la gestion sur mesure de la lumière, de l'énergie solaire et de la sécurité, permet le recours possible à la télésurveillance et à l'intégration des nouveaux moyens offerts par la domotique.

Photo : le Ministère des Finances à Paris équipé de stores Griesser



La société Griesser France est dirigée depuis 1986 par M. Éric Vinot, Directeur Général. Précisons que M. Vinot a exercé la totalité de sa carrière dans le secteur du bâtiment (Wanner Isofi, Groupe Saint-Gobain, Groupe Maison Phenix, etc.).

(Griesser France, BP 19, 06021 Nice cedex).

La Société Heppner étend son réseau européen de messagerie sur le Sud de l'Europe.

Des accords de partenariat exclusif ont été signés avec José Salvat Barcelone et Transatlas Lisbonne.

Lignes exploitées :

a) Espagne

Les centres de Barcelone et Madrid sont reliés deux fois par semaine dans chaque sens à Paris, Toulouse et Le Mans.

b) Portugal

Les centres de Lisbonne, Porto et Covilha sont reliés deux fois par semaine dans chaque sens à Paris.

Pour tous renseignements :

Heppner International
Service commercial
93150 Le Blanc-Mesnil
Tél. : (1) 48.65.42.12
Fax : (1) 48.67.59.35

Erratum :

Dans le cadre du dossier « emballage » paru dans le n° 1/1989 de la Revue Économique Franco-Suisse, deux erreurs se sont glissées dans l'énoncé de l'Auteur et des coordonnées de l'Institut Français de l'Emballage, Paris (article de la page 5). M. Pothet, directeur de l'IFEC se prénomme Jean-Paul (et non Jean-Claude), et cet Institut est situé au 3, rue de la Terrasse (et non au n° 9). Nous prions M. Jean-Paul Pothet de bien vouloir nous excuser pour ces malencontreuses erreurs.

DÄTWYLER FRANCE (filiale de Dätwyler AG à Aldorf, dans le canton d'Uri) est installée depuis 1976 à ESTRÉES, petit village de Picardie sur la chaussée Brunehaut de SAINT-QUENTIN au Cateau, village de 440 habitants qui fournit l'effectif de DÄTWYLER FRANCE, soit 22 personnes.

La filiale française dispose d'une unité de production équipée d'une dizaine de presses à injection, matériel performant qui permet une fabrication de qualité.

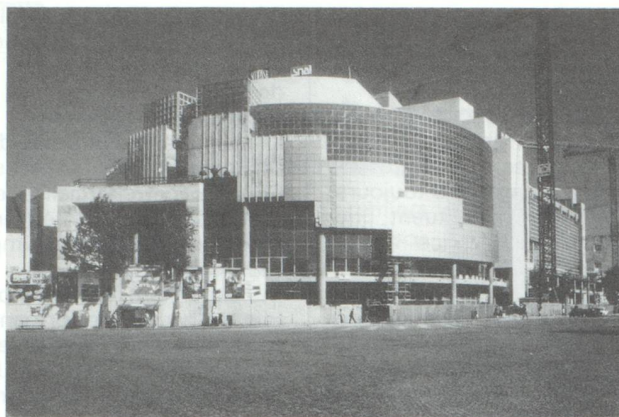
Dätwyler France évolue sur plusieurs marchés notamment celui de l'Industrie de l'Automobile où elle fournit des pièces en caoutchouc moulées pour les systèmes de freinage ABS et celui du Bâtiment où elle s'est spécialisée dans la fourniture de systèmes d'étanchéité pour les fenêtres en aluminium, bois et PVC comme pour les façades en mur-rideau.

La politique de Dätwyler France est largement inspirée par celle de Dätwyler AG dont les trois axes principaux sont :

- la régularité de la qualité,
- le respect des délais,
- l'assistance technique continue auprès de la clientèle.

Cette volonté de suivre l'évolution technologique a permis à Dätwyler France de déposer un certain nombre de brevets qui ont assuré son succès dans les systèmes d'étanchéité pour les immeubles « Tour » et les grands chantiers. Pour résoudre le problème complexe des joints entre éléments de mur-rideau, Dätwyler France a mis au point un système permettant d'atteindre des performances élevées sur le plan de l'étanchéité à l'air, à l'eau et au vent :

- pour l'étanchéité intérieure entre panneaux : des cadres tubulaires vulcanisés aux angles,
- pour l'étanchéité extérieure : l'utilisation de profilés en V reliés en forme de grille ou de résille par des croix comportant des chambres de dilatation



A titre de **référence** Dätwyler a fourni de tels systèmes d'étanchéité pour les façades en aluminium de la **Tour Elf Aquitaine à La Défense**, du **Ministère des Finances à Bercy**, de

l'**Opéra de La Bastille** (photographie ci-dessus), de l'**Arche de la Tête Défense**. Elle a également livré toutes les membranes d'étanchéité de la **Pyramide du Grand Louvre**. ■

71^e ASSEMBLÉE GÉNÉRALE DE LA CHAMBRE DE COMMERCE SUISSE EN FRANCE

La **Chambre de Commerce Suisse en France** a tenu sa **71^e Assemblée Générale ordinaire le mercredi 7 juin 1989**.

Placée sous la Présidence d'honneur de Son Excellence Monsieur Carlo Jagmetti, Ambassadeur de Suisse en France, cette manifestation s'est déroulée dans la grande salle de l'Office National Suisse du Tourisme « aux Portes de la Suisse », 11 bis rue Scribe, Paris 9^e.

Dans un contexte économique général plutôt favorable, la Chambre de Commerce Suisse en France, qui compte quelque 900 membres dont presque un tiers sur le territoire de la Confédération Helvétique, a profité de l'exercice 1988 pour développer ses activités qui ont enregistré une **croissance aussi bien quantitative que qualitative**. Elle s'est également efforcée d'accentuer le **caractère pro-**

fessionnel de l'ensemble des services qu'elle propose. Ces services, qui s'adressent aussi bien aux entrepreneurs suisses que français, recouvrent en particulier :

- a) dans le **domaine commercial** :
 - les demandes de renseignements (personnes sociétés, secteur d'activités, etc.),
 - les recherches de représentants et de partenaires commerciaux, les mises en relations,
 - les études de marché.
- b) dans le **domaine juridique** :
 - les consultations générales (notamment en matière de droit commercial, fiscal voire douanier),
 - les constitutions de sociétés,
 - le recouvrement de créances,
 - la récupération de TVA. ■

BUREAU GENEVOIS D'ADRESSES ET DE PUBLICITÉ



Rue de Veyrot 3
Case postale 369
1217 Meyrin 1

Tél. 022.782.55.66
Télécopieur 022.783.04.15
Télex 419 047

PUBLICITÉ DIRECTE NON ADRESSÉE

- Distribution d'imprimés et d'échantillons à tous les ménages et villas de Suisse

PUBLICITÉ DIRECTE ADRESSÉE

- Adresses privées et professionnelles
- Nombreux critères de sélection
- Création, gestion et exploitation de fichiers par ordinateur, télétraitement, gestion d'abonnement, statistiques
- Traitement de textes
- Impression *lazer* de lettres et d'adresses
- Tous travaux de conditionnement en machines ou manuels, expéditions d'imprimés, échantillons, livres, colis
- Vidéotex