

Zeitschrift: Revue économique franco-suisse
Herausgeber: Chambre de commerce suisse en France
Band: 68 (1988)
Heft: 1

Werbung

Nutzungsbedingungen

Die ETH-Bibliothek ist die Anbieterin der digitalisierten Zeitschriften auf E-Periodica. Sie besitzt keine Urheberrechte an den Zeitschriften und ist nicht verantwortlich für deren Inhalte. Die Rechte liegen in der Regel bei den Herausgebern beziehungsweise den externen Rechteinhabern. Das Veröffentlichen von Bildern in Print- und Online-Publikationen sowie auf Social Media-Kanälen oder Webseiten ist nur mit vorheriger Genehmigung der Rechteinhaber erlaubt. [Mehr erfahren](#)

Conditions d'utilisation

L'ETH Library est le fournisseur des revues numérisées. Elle ne détient aucun droit d'auteur sur les revues et n'est pas responsable de leur contenu. En règle générale, les droits sont détenus par les éditeurs ou les détenteurs de droits externes. La reproduction d'images dans des publications imprimées ou en ligne ainsi que sur des canaux de médias sociaux ou des sites web n'est autorisée qu'avec l'accord préalable des détenteurs des droits. [En savoir plus](#)

Terms of use

The ETH Library is the provider of the digitised journals. It does not own any copyrights to the journals and is not responsible for their content. The rights usually lie with the publishers or the external rights holders. Publishing images in print and online publications, as well as on social media channels or websites, is only permitted with the prior consent of the rights holders. [Find out more](#)

Download PDF: 21.02.2026

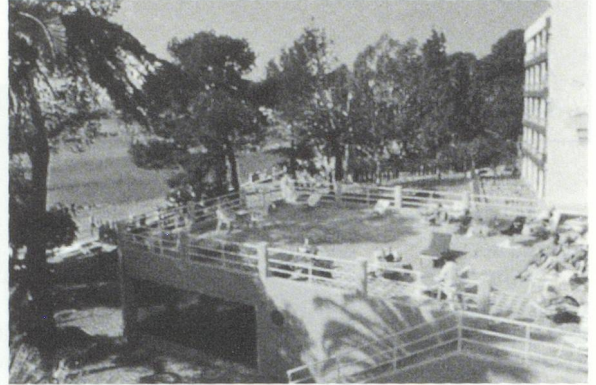
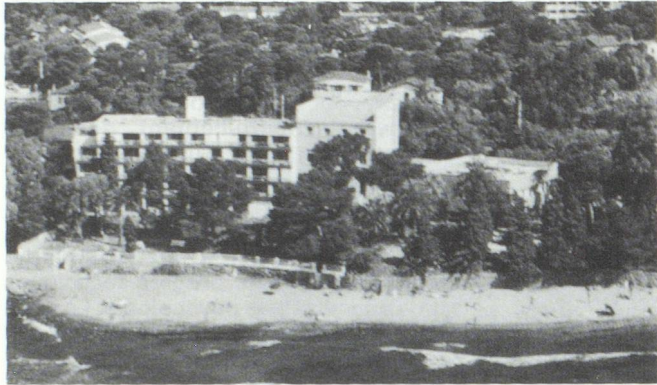
ETH-Bibliothek Zürich, E-Periodica, <https://www.e-periodica.ch>

SAINT-RAPHAEL

CENTRE DE THALASSOTHÉRAPIE

OUVERT TOUTE L'ANNÉE

sauf une semaine avant Noël et les 4 premières semaines de janvier
L'INSTITUT EST FERMÉ DIMANCHES ET JOURS FÉRIÉS



L'Institut, sous la surveillance médicale constante de 3 Médecins et avec le concours de Masseurs-Kinésithérapeutes diplômés, met à votre disposition :

Hydrothérapie :

Deux piscines de rééducation en eau de mer naturelle, chauffée à 35° constamment renouvelée.

Bains : en baignoires d'eau de mer chaude additionnée d'algues suractivées, ou en bains bouillonnants.

Douches : au jet, en affusion ou en jets sous-marins.

Fangothérapie :

Application de boue marine et de gel d'algues.

Kinésithérapie :

Massages.

Rééducation fonctionnelle.

Gymnastique collective en salle et en piscine.

Mécanothérapie, pouliothérapie, etc.

Physiothérapie, Électrothérapie :

Ultra-sons, ondes courtes centimétriques, courant de basse fréquence antalgique, etc.

Ergothérapie

INDICATIONS :

1. Rhumatologie :

Atteintes articulaires dégénératives : arthrose dans toutes ses localisations.

Rhumatismes inflammatoires, en dehors des poussées évolutives : P.C.R., Spondylarthrite...

2. Traumatologie :

Fractures : rééducation pré et post-opératoire, entorses, luxations...

3. Maladie des muscles :

Maladie du collagène, Myopathies acquises ou congénitales.

CONTRE-INDICATIONS :

Toutes celles des cures thermales, marines ou volcaniques.

INSTITUT MARIN GÉRARD WATEAU

**CENTRE DE RÉÉDUCATION ET DE RÉADAPTATION FONCTIONNELLE
ET DE THALASSOTHÉRAPIE**

B.P. 510 - 83701 SAINT-RAPHAEL CEDEX

Tél. : 94.95.67.67