

Zeitschrift: Revue économique franco-suisse
Herausgeber: Chambre de commerce suisse en France
Band: 65 (1985)
Heft: 3

Rubrik: Bloc-notes

Nutzungsbedingungen

Die ETH-Bibliothek ist die Anbieterin der digitalisierten Zeitschriften auf E-Periodica. Sie besitzt keine Urheberrechte an den Zeitschriften und ist nicht verantwortlich für deren Inhalte. Die Rechte liegen in der Regel bei den Herausgebern beziehungsweise den externen Rechteinhabern. Das Veröffentlichen von Bildern in Print- und Online-Publikationen sowie auf Social Media-Kanälen oder Webseiten ist nur mit vorheriger Genehmigung der Rechteinhaber erlaubt. [Mehr erfahren](#)

Conditions d'utilisation

L'ETH Library est le fournisseur des revues numérisées. Elle ne détient aucun droit d'auteur sur les revues et n'est pas responsable de leur contenu. En règle générale, les droits sont détenus par les éditeurs ou les détenteurs de droits externes. La reproduction d'images dans des publications imprimées ou en ligne ainsi que sur des canaux de médias sociaux ou des sites web n'est autorisée qu'avec l'accord préalable des détenteurs des droits. [En savoir plus](#)

Terms of use

The ETH Library is the provider of the digitised journals. It does not own any copyrights to the journals and is not responsible for their content. The rights usually lie with the publishers or the external rights holders. Publishing images in print and online publications, as well as on social media channels or websites, is only permitted with the prior consent of the rights holders. [Find out more](#)

Download PDF: 15.04.2026

ETH-Bibliothek Zürich, E-Periodica, <https://www.e-periodica.ch>

Paris : un centre culturel suisse

Paris, 32, 34, 38, rue des Francs-Bourgeois : c'est dans cette rue transversale qui se situe entre le centre Georges Pompidou et la place des Vosges, en plein cœur du Marais, « quartier culturel » que Pro Helvetia a ouvert à partir du mois de septembre sa première filiale étrangère, la seule pour l'instant : le centre culturel suisse. Les espaces de l'ancien Hôtel Poussepain ont été transformés conformément à la mission du centre et abritent une salle de spectacles contenant 149 places, une salle d'expositions de 210 m², une bibliothèque, des bureaux, un entrepôt et un espace servant de lieu d'information et de réception. Voilà pour le contenant.

Toutefois une interrogation peut venir à l'esprit : quel message inédit

de culture la Suisse peut-elle apporter à Paris déjà si riche en influences de toutes sortes ? La Suisse ne sait pas utiliser l'art pour se mettre en représentation, mais ne peut que se livrer dans sa vérité profonde.

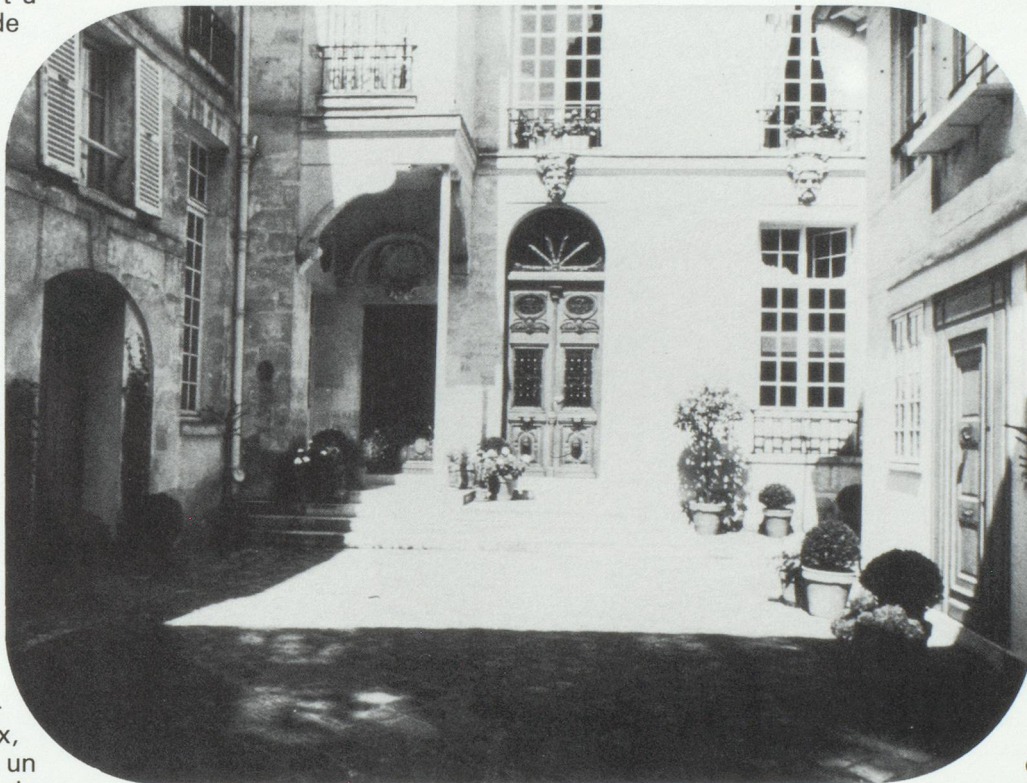
mée d'apports alémaniques, romanches, italo-phones et franco-provençaux (aussi dits burgondiens) pour la langue ; celtiques et germaniques pour les mythes et les traditions populaires ; gréco-latins au Moyen Âge à travers l'église et ses clercs.

Quelle est alors cette culture si vivante, si créatrice, qui pourtant n'est pas nationale ? Une seule réponse demeure possible : c'est la culture européenne.

Et ce concept, encore mal compris, est celui de l'expression vivante des régions, des espaces périphériques. Et c'est

En effet, c'est le seul pays qui n'a pas de culture nationale et cela tient à sa structure fédéraliste non moins qu'à la pluralité de ses origines. C'est une culture composite, for-

bien parce que la Suisse est voisine simultanément de plusieurs cultures centralisées qu'elle n'a pu exprimer sa richesse culturelle que de manière éclatée.



*Un organisme immobilier
conçu et structuré pour*

**VENDRE — ACHETER
GÉRER — LOUER**

tous biens immobiliers



NEVEU & Cie

75016 PARIS

**103, bd de Montmorency
16 (1) 47.43.96.96**

Président-Directeur Général : Xavier BRUN.