

Zeitschrift: Revue économique franco-suisse
Herausgeber: Chambre de commerce suisse en France
Band: 65 (1985)
Heft: 2

Werbung

Nutzungsbedingungen

Die ETH-Bibliothek ist die Anbieterin der digitalisierten Zeitschriften auf E-Periodica. Sie besitzt keine Urheberrechte an den Zeitschriften und ist nicht verantwortlich für deren Inhalte. Die Rechte liegen in der Regel bei den Herausgebern beziehungsweise den externen Rechteinhabern. Das Veröffentlichen von Bildern in Print- und Online-Publikationen sowie auf Social Media-Kanälen oder Webseiten ist nur mit vorheriger Genehmigung der Rechteinhaber erlaubt. [Mehr erfahren](#)

Conditions d'utilisation

L'ETH Library est le fournisseur des revues numérisées. Elle ne détient aucun droit d'auteur sur les revues et n'est pas responsable de leur contenu. En règle générale, les droits sont détenus par les éditeurs ou les détenteurs de droits externes. La reproduction d'images dans des publications imprimées ou en ligne ainsi que sur des canaux de médias sociaux ou des sites web n'est autorisée qu'avec l'accord préalable des détenteurs des droits. [En savoir plus](#)

Terms of use

The ETH Library is the provider of the digitised journals. It does not own any copyrights to the journals and is not responsible for their content. The rights usually lie with the publishers or the external rights holders. Publishing images in print and online publications, as well as on social media channels or websites, is only permitted with the prior consent of the rights holders. [Find out more](#)

Download PDF: 17.04.2026

ETH-Bibliothek Zürich, E-Periodica, <https://www.e-periodica.ch>

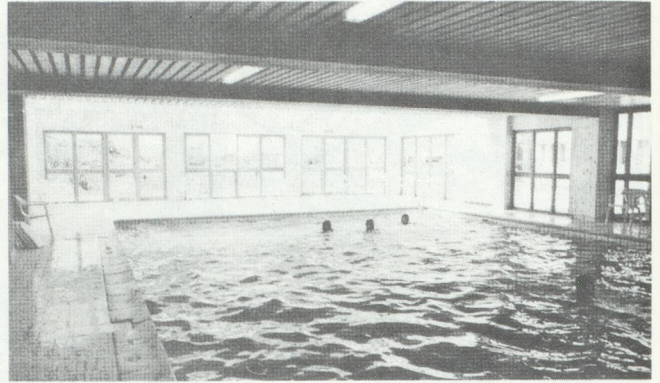
CAP D'AGDE

La thalassothérapie
au soleil
de la méditerranée



Piscine de détente

Eau de mer chaude, solarium d'hiver, l'air y est traité afin d'éliminer l'humidité. Présence d'un maître nageur. Possibilité de leçons de natation, même pour débutant.



Piscine solarium (Accès gratuit aux curistes - Prix préférentiels pour accompagnants).

Saison 265 F
du 25/03 au 28/09

Hors saison 245 F
du 03/03 au 23/03 et du 30/09 au 31/10

Prix de la journée de cure en 1985

Ces prix sont TTC pour 4 soins par jour.
Linges fournis. Accès gratuit piscine, sauna, gymnastique.

Prix du forfait (par personne).

Le forfait comprend 6 jours de cure, votre hébergement en pension ou 1/2 pension pendant 6 jours.

PÉRIODE (voir tarifs location)	Chambre individuelle		Chambre double	
	demi pension	pension complète	demi pension	pension complète
Basse saison	2 900 F	3 400 F	2 400 F	2 900 F
Saison	3 100 F	3 650 F	2 700 F	3 250 F
Haute saison	3 450 F	3 950 F	3 050 F	3 600 F

Le personnel est composé de médecins et de kinésithérapeutes diplômés. Les soins peuvent bénéficier de remboursements partiels par la Sécurité Sociale. L'institut est ouvert du 3 mars au 31 octobre 1985.



**INSTITUT
DE THALASSOTHÉRAPIE**
34300 CAP D'AGDE
Tél. : (67) 26.14.80

La station du CAP D'AGDE

Seul promontoire rocheux du Languedoc, encadré par 14 km de plages, le Cap d'Agde est la station la plus en vogue des nouvelles unités touristiques.



PROLONGEZ VOTRE CAPITAL SOLEIL-SANTÉ EN MÉDITERRANÉE ... VOTRE CURE DE THALASSOTHÉRAPIE AU JUSTE PRIX...



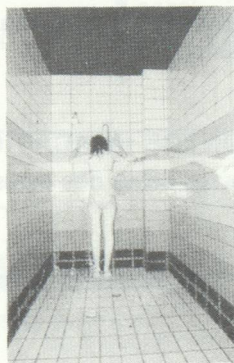
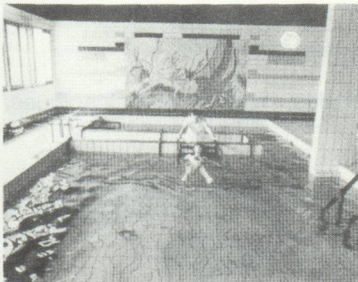
Restaurant Le Delos

Dans un cadre élégant et raffiné, vous choisirez entre une cuisine gourmande ou diététique.

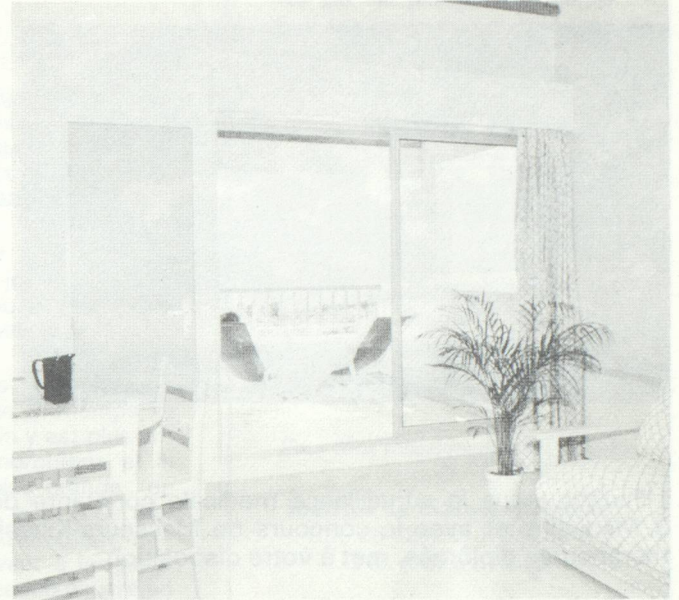
A l'heure du thé et pour vos repas d'été, une grande terrasse et des jardins sont à votre disposition.

Menu spécial curiste (possibilité pension complète).
Carte gastronomique.
Menu diététique (sous contrôle médical).

Bassin de rééducation



Thalacap : un institut moderne entièrement neuf. Toutes nos salles, piscines, cabines de massage, bénéficient d'une lumière naturelle et d'un ensoleillement toute l'année.



Taris location année 1985 (à la semaine)

Basse saison	Moyenne saison	Haute saison
du 3/03 au 23/03 et 29/09 au 31/10	15/04 au 30/6	1/7 au 2/9 et 24/03 au 14/04
850 F	1 300 F	1 950 F

Nous vous proposons 2 résidences hôtelières ★ ★ ★

THALASSA 1, studio 4 personnes.

Situé dans l'institut, ils communiquent directement avec la zone soins par ascenseur. WC indépendant, salle de bains, cuisine équipée, téléphone relié au réseau. Grande terrasse au sud. Vue panoramique sur la mer.

THALASSA 2, studios 4 personnes.

Situés en bordure de falaise, à 50 mètres de l'institut. WC indépendant, salle de bains, cuisine équipée. Terrasse et loggia. Vue panoramique sur la mer. Plage à vos pieds.



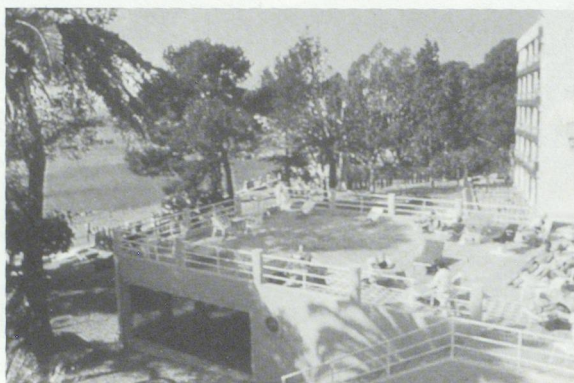
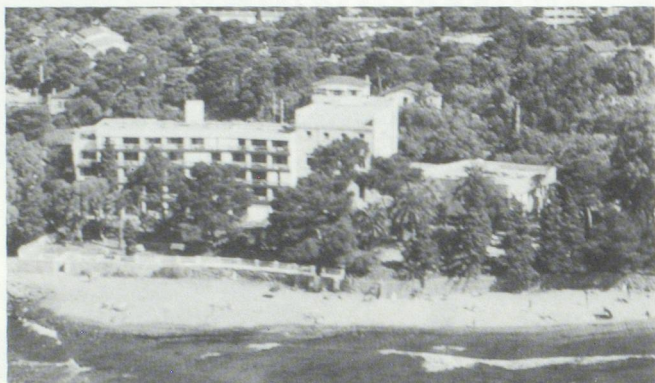
Baignoire médicale



Cabine de massage

SAINT-RAPHAEL

OUVERT TOUTE L'ANNÉE SAUF DE MI-DÉCEMBRE À DÉBUT JANVIER
DIMANCHE ET JOURS FÉRIÉS



L'Institut, sous la surveillance médicale constante de 3 Médecins et avec le concours de Masseurs-Kinésithérapeutes diplômés, met à votre disposition :

Hydrothérapie :

Deux piscines eau de mer naturelle, chauffée à 35° constamment renouvelée.

Bains : en baignoire d'eau de mer chaude d'algues sur-activées.

Douches : au jet, en affusion sous-marine.

Fangothérapie :

Applications de boue marine et de gel d'algues.

Kinésithérapie - Physiothérapie :

Rééducation fonctionnelle passive ou active.

Gymnastique collective en salle et en piscine.

Massages, Mécanothérapie, Poulithérapie, etc.

Électrothérapie :

Ultra-sons, Radar, Novodyne.

Ergothérapie

INDICATIONS :

1. Rhumatologie :

De la simple arthrose aux rhumatismes chroniques les plus évolués.

Rhumatismes inflammatoires non évolutifs, Spondylites.

Affections para-articulaires, sciatiques, lombagos, péri-arthrites, tendinite.

2. Traumatologie :

Fractures : rééducation pré et post-opératoire, entorses, luxation.

3. Maladie des muscles :

Maladie du collagène, Myopathies acquises ou congénitales.

CONTRE-INDICATIONS :

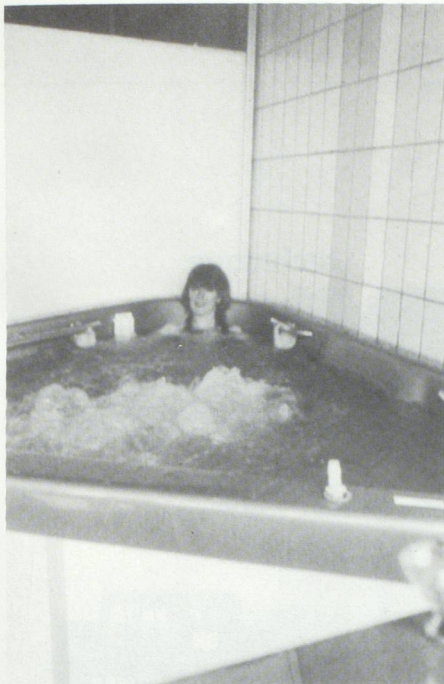
Toutes celles des cures thermales, marines ou volcaniques.

INSTITUT MARIN GÉRARD WATEAU

CENTRE DE RÉÉDUCATION ET DE RÉADAPTATION FONCTIONNELLE
ET DE THALASSOTHÉRAPIE

B.P. 510 - 83701 SAINT-RAPHAEL CEDEX

Tél. : (94) 95.67.67



– Enveloppement corporel d'algues chaudes.

Travail à sec :

- Rééducation en salle, massage.
- Gymnastique, musculation en salle.
- Électrothérapie, physiothérapie.

Relaxation :

- Sophrologie.
- Yoga.

Diététique :

La durée de votre séjour, pour une prévention ou une remise en forme, sera idéalement de 12 jours en 2 semaines, mais les traitements de plus courtes durées sont envisageables.

Vous devez compter effectuer vos soins pendant une demi-journée et vous adonner au tourisme ou à vos loisirs favoris durant l'autre moitié du jour.

Les meilleures saisons en matière de Thalassothérapie sont le printemps et l'automne, le climat marin y est plus vif, les ions négatifs plus nombreux et la teneur en iode volatil plus grande ; de ce dernier point de vue, la cure de thalassothérapie est particulièrement indiquée aux personnes vivant à longueur d'année en climat continental pauvre en iode.

Des Douches :

- Douches au jet.
- Douches à affusions.
- Douches locales (O.R.L., Gynécologie).

Des Enveloppements :

- Application locale de boues et algues marines chaudes.

**Du tonique à ROSCOFF
Vitalité-Santé-Détente**

Depuis 1898, l'institut Roc-Kroum met à votre disposition ses moyens techniques et médicaux toujours réactualisés et complétés par de plus récents qui en font son originalité et son dynamisme.

A l'institut de thalassothérapie de Roc-Kroum on réapprend à vivre avec bon sens, à respirer, à regarder la nature, à vivre dans ce milieu privilégié au rythme des marées.

De plus la ville de Roscoff vous offre une multitude d'activités dans un cadre historique, baignée par le Gulf Stream.

Pour tous renseignements :

Institut de thalassothérapie
B.P. 28 - 29211 ROSCOFF
Tél. (98) 69.72.15

*Un organisme immobilier
conçu et structuré pour*

**VENDRE — ACHETER
GÉRER — LOUER**

tous biens immobiliers



NEVEU & Cie
75016 PARIS

**103, bd de Montmorency
16 (1) 743-96-96**

Président-Directeur Général : Xavier BRUN.

**LAVANCHY
PARIS**

VOTRE ARTISAN
DU DÉMÉNAGEMENT
VOTRE ARCHITECTE
DU TRANSPORT

Déménagements Internationaux
Déménagements navette PARIS - SUISSE
Transports meubles neufs/ antiquités PARIS - SUISSE

PARIS	BERNE	FRIBOURG	GENÈVE	LAUSANNE
Tél. 671.46.46	26.12.61	26.51.51	98.77.33	24.32.32
	MILAN	ZURICH		
	349.43.65	461.13.79		



IMPRIMERIE

ALENÇONNAISE

**11, rue Saint-Romain, 75006 Paris
Tél. 544-48-40**

De la Viscosuisse:

Les fils de qualité modernes
Nylsuisse et Tersuisse
pour les textiles du futur.

textiles maison



habillement



technique



VISCOSUISSE