

Zeitschrift: Revue économique franco-suisse
Herausgeber: Chambre de commerce suisse en France
Band: 64 (1984)
Heft: 3

Artikel: Zurich, centre international de l'assurance
Autor: Siegrist, Eric
DOI: <https://doi.org/10.5169/seals-887337>

Nutzungsbedingungen

Die ETH-Bibliothek ist die Anbieterin der digitalisierten Zeitschriften auf E-Periodica. Sie besitzt keine Urheberrechte an den Zeitschriften und ist nicht verantwortlich für deren Inhalte. Die Rechte liegen in der Regel bei den Herausgebern beziehungsweise den externen Rechteinhabern. Das Veröffentlichen von Bildern in Print- und Online-Publikationen sowie auf Social Media-Kanälen oder Webseiten ist nur mit vorheriger Genehmigung der Rechteinhaber erlaubt. [Mehr erfahren](#)

Conditions d'utilisation

L'ETH Library est le fournisseur des revues numérisées. Elle ne détient aucun droit d'auteur sur les revues et n'est pas responsable de leur contenu. En règle générale, les droits sont détenus par les éditeurs ou les détenteurs de droits externes. La reproduction d'images dans des publications imprimées ou en ligne ainsi que sur des canaux de médias sociaux ou des sites web n'est autorisée qu'avec l'accord préalable des détenteurs des droits. [En savoir plus](#)

Terms of use

The ETH Library is the provider of the digitised journals. It does not own any copyrights to the journals and is not responsible for their content. The rights usually lie with the publishers or the external rights holders. Publishing images in print and online publications, as well as on social media channels or websites, is only permitted with the prior consent of the rights holders. [Find out more](#)

Download PDF: 17.04.2026

ETH-Bibliothek Zürich, E-Periodica, <https://www.e-periodica.ch>

Zurich, centre international de l'assurance

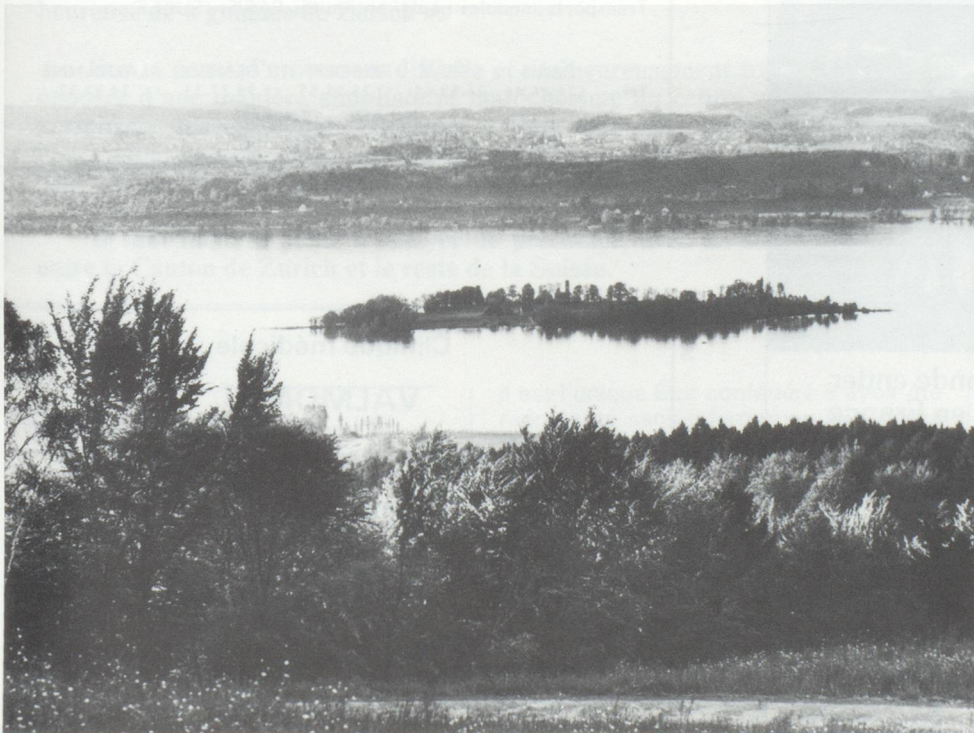
Le fait est bien connu que la Suisse ne disposant pas de ressources naturelles, sa population se tourna de bonne heure et entre autres vers les activités commerciales et les entreprises industrielles. On sait aussi que le pays, hautement industrialisé, vit d'une économie largement ouverte aux échanges avec l'étranger et basée sur un grand nombre d'entreprises privées de toutes tailles. Or l'entreprise fait automatiquement appel au capital et aux moyens de limiter les risques. Elle engendre et entretient donc naturellement des activités tertiaires, notamment les services bancaires et l'industrie des assurances.

Zurich fut dès le moyen âge une ville particulièrement active dans l'artisanat et le commerce. Sa position géographique à la croisée de grandes voies de communication européennes axées sur le Gothard et la transversale Atlantique-Europe centrale devait grandement favoriser son essor économique. Dès la première moitié du XIX^e siècle, la région zurichoise s'industrialisa rapidement, ce qui entraîna un développement exceptionnel de ses activités de servi-

ces. Les promoteurs d'entreprises furent d'ailleurs souvent les mêmes dans les deux secteurs. L'initiative et le succès d'hommes ayant le goût du risque et l'expérience du commerce avec l'étranger contribuèrent à faire de la place financière de Zurich une des plus importantes du monde, aussi bien pour ce qui est de la banque que des assurances.

Mais le développement des entreprises d'assurances zurichoises au plan international est dû aussi à la confiance placée à l'étranger dans la qualité des produits et services suisses en général. La stabilité monétaire, politique et sociale du pays est également un facteur certain du succès remporté par ses assureurs. Une législation adéquate, venue très tôt réglementer le fonctionnement des entreprises d'assurances privées, a aussi contribué à établir la confiance qu'elles doivent pouvoir inspirer au public et à leurs clients.

Trois des premières entreprises d'assurances créées à Zurich dans la deuxième moitié du XIX^e siècle comp-



...La stabilité monétaire, politique et sociale de la Suisse est un facteur certain du succès remporté par ses assureurs...

tent aujourd'hui parmi les plus puissantes en Europe et les plus renommées dans le monde. Elles se spécialisèrent dès l'origine dans les assurances sur la vie, dans les assurances contre les accidents et les dommages, et dans la réassurance. Les groupes réunis autour de ces trois sociétés sont aussi les plus importants sur le marché suisse.

Comme on le sait, l'économie du pays, du fait du caractère essentiellement international de ses transactions, est fortement intégrée avec l'étranger. Il en est de même de l'assurance et encore davantage de la réassurance, dans laquelle la répartition des risques ne peut se faire qu'à l'échelle mondiale. C'est ainsi que le chiffre d'affaires de l'assurance suisse réalisé à l'étranger représente plus de 25 % en assurance vie, plus de 50 % en assurance accidents et dommages et plus de 95 % en réassurance.

Dès les premières années de leur activité, les assureurs zurichoïses pratiquèrent une politique d'expansion au-delà des frontières. Ils s'établirent ainsi dans tous les pays d'Europe, de même qu'en Amérique du Nord. Plus tard, ils pour-

suivirent leur implantation dans d'autres régions du monde, notamment en Australie, en Amérique latine et en Asie du Sud-Est. La notoriété et l'ancienneté de leurs établissements dans les pays du Marché Commun est particulièrement grande et connue.

Ayant opté pour la décentralisation de leurs activités d'assurances directes dans les divers marchés, les assureurs zurichoïses se sont donné la possibilité d'exporter leur savoir-faire technique. En lançant et développant l'assurance contre les accidents du travail à l'époque de l'industrialisation de l'Europe, ils ont même fait œuvre de pionniers, anticipant les législations sur les assurances sociales dans nombre de pays.

Une décentralisation de cette nature permet aussi d'assurer un service à la hauteur des moyens et besoins actuels. Cette année, par exemple, une société d'assurances de Zurich a été la première, en France, à mettre à la disposition de l'ensemble de ses quelque 600 agents un service informatique par terminal Minitel permettant l'accès, à travers le réseau national Transpac, à son ordinateur central.

La complexité et la gravité croissantes des risques à couvrir dans un monde en explosion technologique – pensons par exemple aux risques de pollution de l'environnement, de construction de grands complexes industriels, de dommages consécutifs à des produits livrés – exigeront toujours plus la présence sur place d'assureurs ayant une expérience technique internationale et présentant un haut degré de solidité financière. Dans cette perspective, l'assurance zurichoïse va sans doute continuer de jouer un rôle de premier plan.

Zurich restera aussi un lieu de rencontre de l'assurance internationale. Ainsi, le Comité Européen des Assurances, organisation qui regroupe les associations nationales d'entreprises d'assurances en Europe, a tenu cette année son assemblée générale dans cette ville. Que ce soit encore pour un colloque entre assureurs et magistrats, un congrès d'actuaire, une période de formation dans l'assurance ou d'autres conférences et séminaires, la place de Zurich et les entreprises qui en ont fait le renom continueront d'accueillir régulièrement les professionnels de l'assurance de tous pays.



Un groupe présent dans le monde entier
La première société étrangère en France
L'assureur toutes branches le plus réputé
en Suisse

winterthur
assurances

**le partenaire de
votre vie quotidienne**

Siège social et direction générale - CH-8400 Winterthur -
Tél. : 052-85.11.11

Direction pour la France - Tour Winterthur
Cedex n° 18 - 92085 Paris La Défense - Tél. : 776.70.00

"Winterthur" société suisse d'assurances - entreprise régie par le code des assurances

FRANCOEL - PARIS

**LAVANCHY
PARIS**

**VOTRE ARTISAN
DU DÉMÉNAGEMENT**

**VOTRE ARCHITECTE
DU TRANSPORT**

Déménagements Internationaux

Déménagements navette PARIS - SUISSE

Transports meubles neufs/ antiquités PARIS - SUISSE

	PARIS	BERNE	FRIBOURG	GENÈVE	LAUSANNE
Tél.	671.46.46	26.12.61	26.51.51	98.77.33	24.32.32
		MILAN	ZURICH		
		349.43.65	461.13.79		

Clinique médicale

VALMONT

70 chambres

1823 GLION-sur-MONTREUX (Suisse)

T. 19-41/21/63-48-51 (10 lignes)

Tél. 021/63-48-51

Ouverture toute l'année

Toutes affections de médecine interne

Rééducation intensive après affections cardio-vasculaires
et rhumatismales

Suites de traitement hospitalier (médecine interne, toute chirurgie)

Service de radiologie, ultrasonographie,
laboratoire permanent, physiothérapie intensive

Brochure et tarifs sur demande

Veillez contacter votre agence de voyages.

Dir. : H. Tuor