

**Zeitschrift:** Revue économique franco-suisse  
**Herausgeber:** Chambre de commerce suisse en France  
**Band:** 64 (1984)  
**Heft:** 2

## Werbung

### Nutzungsbedingungen

Die ETH-Bibliothek ist die Anbieterin der digitalisierten Zeitschriften auf E-Periodica. Sie besitzt keine Urheberrechte an den Zeitschriften und ist nicht verantwortlich für deren Inhalte. Die Rechte liegen in der Regel bei den Herausgebern beziehungsweise den externen Rechteinhabern. Das Veröffentlichen von Bildern in Print- und Online-Publikationen sowie auf Social Media-Kanälen oder Webseiten ist nur mit vorheriger Genehmigung der Rechteinhaber erlaubt. [Mehr erfahren](#)

### Conditions d'utilisation

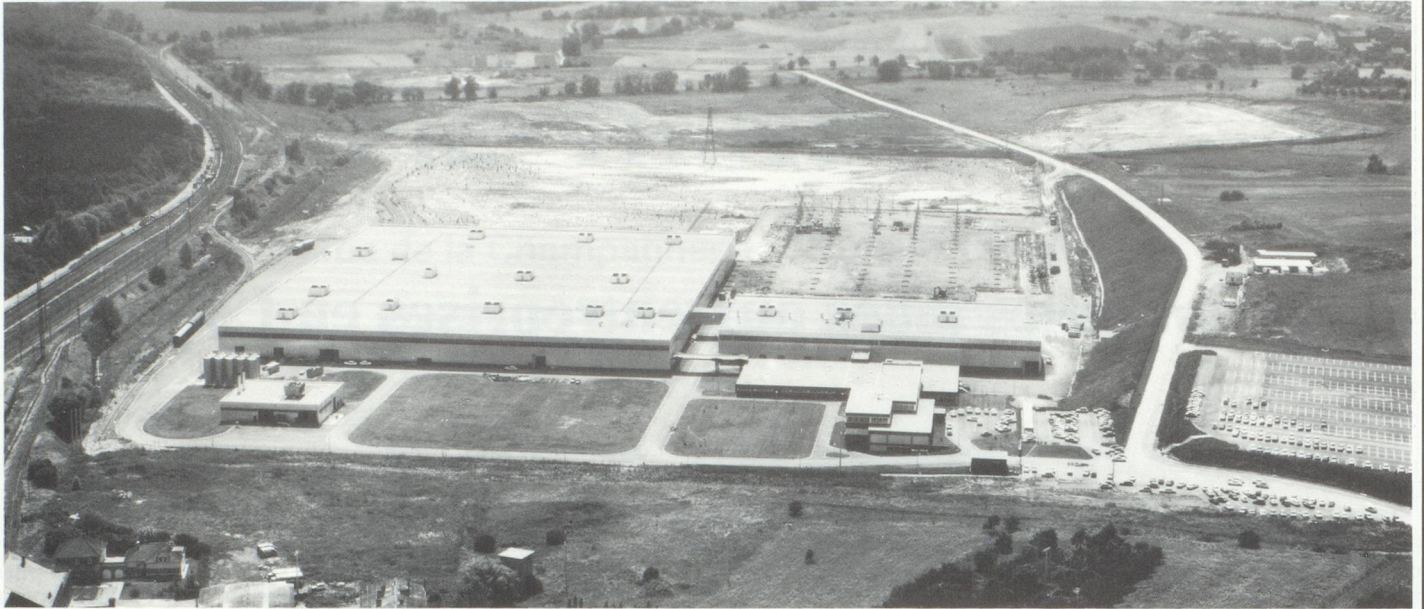
L'ETH Library est le fournisseur des revues numérisées. Elle ne détient aucun droit d'auteur sur les revues et n'est pas responsable de leur contenu. En règle générale, les droits sont détenus par les éditeurs ou les détenteurs de droits externes. La reproduction d'images dans des publications imprimées ou en ligne ainsi que sur des canaux de médias sociaux ou des sites web n'est autorisée qu'avec l'accord préalable des détenteurs des droits. [En savoir plus](#)

### Terms of use

The ETH Library is the provider of the digitised journals. It does not own any copyrights to the journals and is not responsible for their content. The rights usually lie with the publishers or the external rights holders. Publishing images in print and online publications, as well as on social media channels or websites, is only permitted with the prior consent of the rights holders. [Find out more](#)

**Download PDF:** 18.04.2026

**ETH-Bibliothek Zürich, E-Periodica, <https://www.e-periodica.ch>**



### ZONE D'AMÉNAGEMENT CONCERTÉ INDUSTRIELLE DE VALMONT-SAINT-AVOLD (MOSELLE)

Située au sud de Saint-Avold, à proximité de la gare SNCF de Saint-Avold, en bordure de la ligne électrifiée Paris-Francfort.

Maître d'ouvrage : Syndicat Intercommunal à Vocation Multiple du Canton de Saint-Avold.

*Pour tout renseignement, s'adresser à*

**Société d'Équipement du Bassin Lorrain (S.E.B.L.)**

48, Place Mazelle, 57045 METZ CEDEX. Tél. : (16) 8-736-16-27

### ESSUYAGES INDUSTRIELS DE LORRAINE

Établissements G. Bailly S.A.

*Chiffons et déchets coton pour  
essuyage – Ouate d'essuyage.*

*Produits de nettoyage pour les  
mains :*

Savon crème – Savon liquide  
Sacs poubelle – Sacs plastique  
Papier toilette – Essuie-mains.

*Wassingues.*

*Détergents et Dégraissants.*

Siège social et usine  
R.N. 4, Croismare  
54300 Lunéville  
Tél. : (8) 342-90-16.

### SAREM

*(Société d'Économie Mixte)*

1, rue de Tignomont  
BP 2088 – 57052 METZ CEDEX 2  
Tél. : (8) 731.20.33

**aménage** les quartiers anciens, les zones nouvelles résidentielles, commerciales, industrielles, de loisirs, etc...

**vend** des terrains prêts à la construction.

en  
lorraine  
pour

**réunir...  
rassembler...  
exposer...  
fêter...  
célébrer...  
montrer...  
dire...**



CENTRE INTERNATIONAL  
DES CONGRES ET FOIRES  
EXPOSITIONS DE METZ  
tél. (8) 775.49.55 - (8) 775.13.16