

**Zeitschrift:** Revue économique franco-suisse  
**Herausgeber:** Chambre de commerce suisse en France  
**Band:** 62 (1982)  
**Heft:** 2

## **Werbung**

### **Nutzungsbedingungen**

Die ETH-Bibliothek ist die Anbieterin der digitalisierten Zeitschriften auf E-Periodica. Sie besitzt keine Urheberrechte an den Zeitschriften und ist nicht verantwortlich für deren Inhalte. Die Rechte liegen in der Regel bei den Herausgebern beziehungsweise den externen Rechteinhabern. Das Veröffentlichen von Bildern in Print- und Online-Publikationen sowie auf Social Media-Kanälen oder Webseiten ist nur mit vorheriger Genehmigung der Rechteinhaber erlaubt. [Mehr erfahren](#)

### **Conditions d'utilisation**

L'ETH Library est le fournisseur des revues numérisées. Elle ne détient aucun droit d'auteur sur les revues et n'est pas responsable de leur contenu. En règle générale, les droits sont détenus par les éditeurs ou les détenteurs de droits externes. La reproduction d'images dans des publications imprimées ou en ligne ainsi que sur des canaux de médias sociaux ou des sites web n'est autorisée qu'avec l'accord préalable des détenteurs des droits. [En savoir plus](#)

### **Terms of use**

The ETH Library is the provider of the digitised journals. It does not own any copyrights to the journals and is not responsible for their content. The rights usually lie with the publishers or the external rights holders. Publishing images in print and online publications, as well as on social media channels or websites, is only permitted with the prior consent of the rights holders. [Find out more](#)

**Download PDF:** 03.02.2026

**ETH-Bibliothek Zürich, E-Periodica, <https://www.e-periodica.ch>**

## ERRATUM

Page 14 : *il faut lire* : LE CANTON  
DE GLARIS EN CHIFFRES (1980)  
*au lieu de* : Le canton de Genève



**CONSTRUCTEUR SUISSE**  
**VEND DIRECTEMENT**

## **Chalets, Studios, Appartements**

de 1, 2 et 3 pièces à :

**MONTANA-CRANS - LES COLLONS - ANZERE - SAINT-LUC, VAL D'ANNIVIERS**

POUR TOUTE INFORMATION :

**VAL PROMOTION S.A., avenue du Midi 10 - CH 1950 SION - Tél. 1941 (27) 23 34 95**

**GESTION - DOMICILIATION**



## **HELVETIA VIE**

*Société Suisse d'Assurances — Genève*  
Capital social F. S. 12.000.000 (100 % versés)

- **Assurances Grandes Branches**
- **Assurances Collectives**

### DIRECTION POUR LA FRANCE

153, rue du Faubourg Saint-Honoré  
75383 PARIS — CEDEX 08  
Tél. 563.00.01

Entreprise régie par le code des Assurances  
R. C. Paris B 307 254 961

## **HELVETIA ACCIDENTS**

*Société Suisse d'Assurances — Zurich*  
Capital social F. S. 15.000.000 (100 % versés)

- **Assurances Automobiles**
- **Responsabilité Civile Générale**
- **Individuelle Accidents**
- **Indemnités Journalières maladie & accidents**
- **Sports d'hiver - Caravanes**

### DIRECTION POUR LA FRANCE

153, rue du Faubourg Saint-Honoré  
75383 PARIS — CEDEX 08  
Tél. 563.00.01

Entreprise régie par le code des Assurances  
R. C. Paris B 775 752 983



## **CREDIT LYONNAIS**

2300 agences en France

**Un réseau mondial de banques associées, partenaires internationaux, représentations et correspondants**

**GENÈVE :** Direction pour la Suisse  
et Agence, Place Bel-Air,  
Tél. (022) 21.67.33

**ZURICH :** Agence, Pelikanplatz 15  
Tél. (01) 211.42.81

**Crédit Lyonnais Finanz AG Zürich**  
Pelikanplatz 15, Tél. (01) 221.10.60





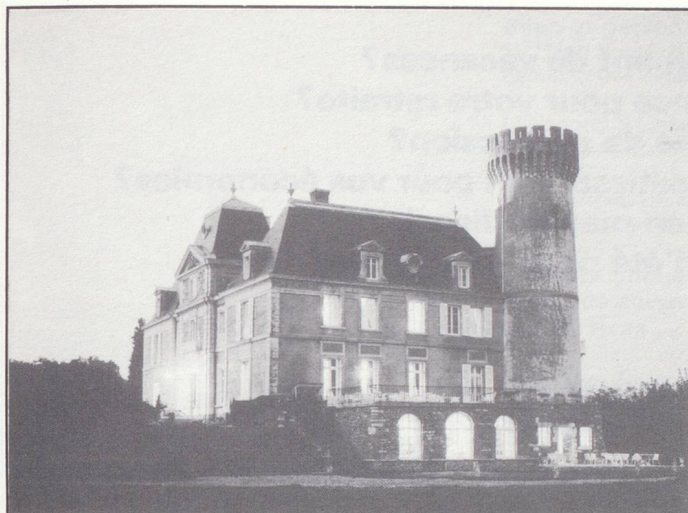
Rue de Veyrot 3  
Case postale 369  
1217 Meyrin 1  
Tél. (022) 82 55 66  
Télex 27 477

**Publicité directe non adressée**

- Distribution d'imprimés et d'échantillons à tous les ménages de Suisse

**Publicité directe adressées**

- Adresses privées et professionnelles
- Nombreux critères de sélection
- Création, gestion et exploitation de fichiers par ordinateur et télétraitement
- Adressage par ordinateur et imprimante à jet d'encre
- Adresses dactylographiées et manuscrites
- Tous travaux de conditionnement et d'expédition en machines ou manuels



## " LE CHATEAU "

**HOTEL  
RESTAURANT \*\*\*\***

*A FAVERGES DE LA TOUR EN ISÈRE*

*France (à 1 h. 30 de GENÈVE)*

PAR L'AUTOROUTE GENÈVE/LYON - A 43  
« SORTIE LES ABRETS » Direction BOURG

TÉL : (74) 97-42-52 — TÉLEX 300 372

**Piscine chauffée — 2 Tennis — Équitation**

**ÉTAPE - WEEK-END - SÉJOUR**

**POUR VOS REPAS D'AFFAIRE**

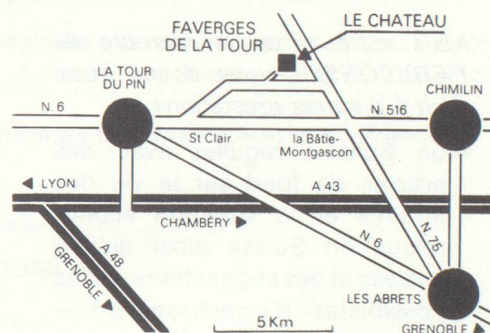
(A PARTIR DE 100 FF)

**VOS SÉMINAIRES A LA JOURNÉE**

(A PARTIR DE 185 FF)

**VOS SÉMINAIRES EN SÉJOUR**

(A PARTIR DE 485 FF)



# Ovomaltine

*Donne de l'énergie...*





# PATRICONSEIL

## Votre représentant en Suisse

Un abonnement aux services de PATRICONSEIL vous donne droit à l'étude – par des professionnels des questions et autres problèmes qui peuvent se poser aux citoyens suisses résidant à l'étranger.

PATRICONSEIL a été créé pour conseiller et aider les Suisses résidant à l'étranger.

PATRICONSEIL, c'est la SÉCURITÉ d'une organisation ayant des correspondants partout en Suisse toujours à votre disposition pour répondre à vos vœux et besoins.

*Mais votre carte de membre de PATRICONSEIL vous donne aussi droit à d'autres prestations :*

- un Bulletin régulier avec des articles de fond sur la vie des affaires et la situation économique en Suisse ainsi qu'une analyse et des suggestions sur les possibilités d'investissement – chaque article étant signé par un spécialiste confirmé,
- droit à une indemnité versée par le Fonds de Solidarité des Suisses de l'étranger en cas de perte des moyens de subsistance comme conséquence directe d'événements politiques,
- location de voitures HERTZ à un tarif grandement préférentiel dans le monde entier.

Entre autres avantages.

- un appartement de vacances?
- une résidence pour votre retraite?
- un problème de succession?
- un bon investissement pour vos économies?
- un conseil en matière fiscale?
- une école d'été pour les enfants?

## PATRICONSEIL

**Une organisation au service des citoyens suisses résidant à l'étranger.**

Pour de plus amples renseignements, veuillez remplir et envoyer le coupon ci-dessous à :

**PATRICONSEIL, Domaine des Pins «G»,  
1196 Gland VD, Suisse.**



Je désire recevoir votre documentation sur les services de PATRICONSEIL.

Nom :

Rue :

N° postal/localité :

Pays :

Veuillez m'envoyer votre documentation en langue :

☐ anglaise

☐ française

☐ allemande

Date

Signature