

**Zeitschrift:** Revue économique franco-suisse  
**Herausgeber:** Chambre de commerce suisse en France  
**Band:** 60 (1980)  
**Heft:** 1

## **Werbung**

### **Nutzungsbedingungen**

Die ETH-Bibliothek ist die Anbieterin der digitalisierten Zeitschriften auf E-Periodica. Sie besitzt keine Urheberrechte an den Zeitschriften und ist nicht verantwortlich für deren Inhalte. Die Rechte liegen in der Regel bei den Herausgebern beziehungsweise den externen Rechteinhabern. Das Veröffentlichen von Bildern in Print- und Online-Publikationen sowie auf Social Media-Kanälen oder Webseiten ist nur mit vorheriger Genehmigung der Rechteinhaber erlaubt. [Mehr erfahren](#)

### **Conditions d'utilisation**

L'ETH Library est le fournisseur des revues numérisées. Elle ne détient aucun droit d'auteur sur les revues et n'est pas responsable de leur contenu. En règle générale, les droits sont détenus par les éditeurs ou les détenteurs de droits externes. La reproduction d'images dans des publications imprimées ou en ligne ainsi que sur des canaux de médias sociaux ou des sites web n'est autorisée qu'avec l'accord préalable des détenteurs des droits. [En savoir plus](#)

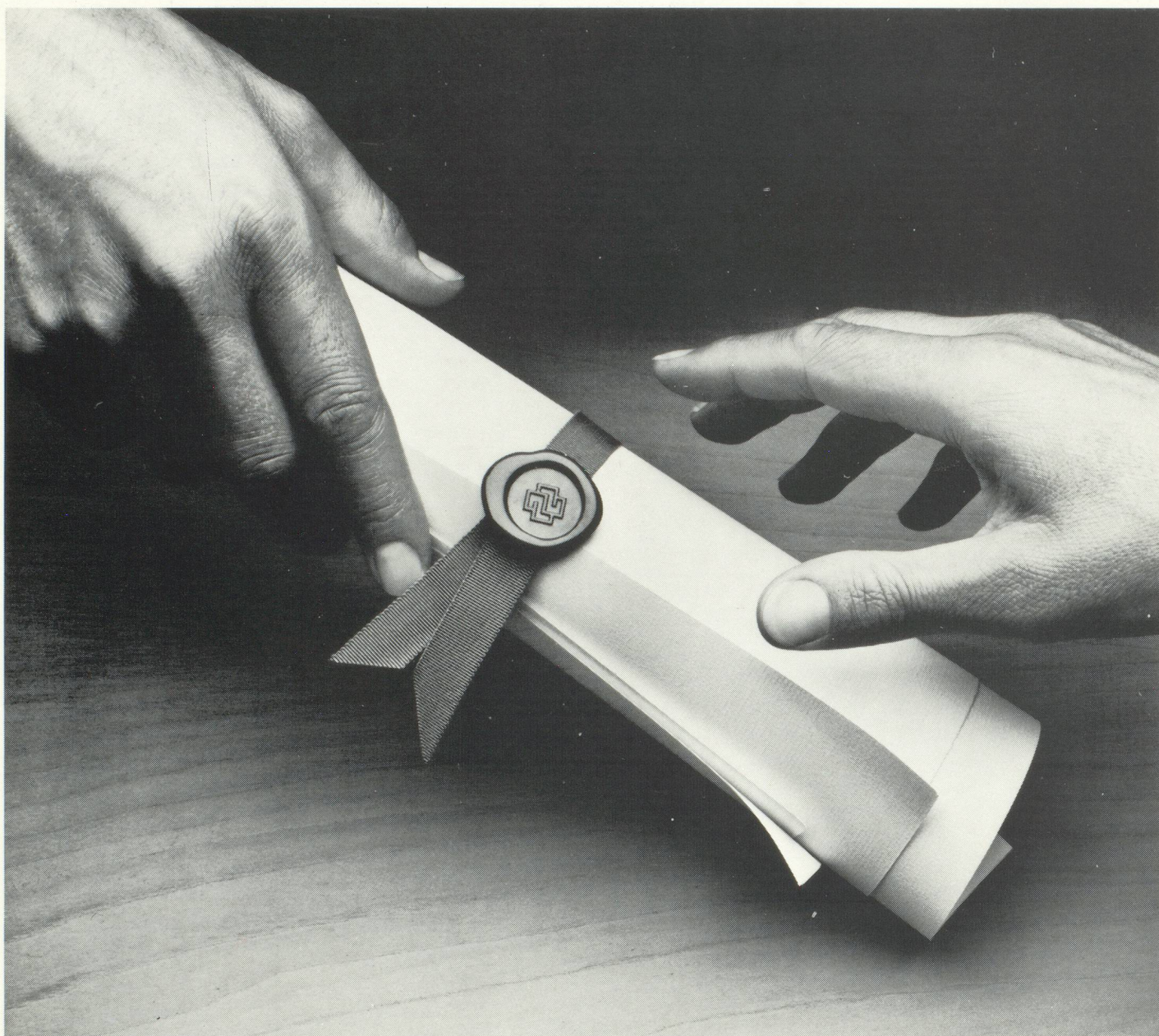
### **Terms of use**

The ETH Library is the provider of the digitised journals. It does not own any copyrights to the journals and is not responsible for their content. The rights usually lie with the publishers or the external rights holders. Publishing images in print and online publications, as well as on social media channels or websites, is only permitted with the prior consent of the rights holders. [Find out more](#)

**Download PDF:** 09.01.2026

**ETH-Bibliothek Zürich, E-Periodica, <https://www.e-periodica.ch>**





## Quand vous choisissez une grande banque, un petit signe fait toute la différence.

Ce petit signe symbolise le Crédit Suisse, la grande banque suisse qui a la plus longue expérience en matière internationale.

Au Crédit Suisse une direction et un personnel expérimentés sont prêts à devenir vos partenaires partout à travers le monde: vos partenaires dans vos nouvelles entreprises, vos partenaires dans vos exportations, vos partenaires quand vous empruntez, vos partenaires pour toutes vos opérations sur les devises et sur l'or. Des partenaires qui

peuvent réunir et évaluer très vite des données arrivant des quatre coins du monde.

Le Crédit Suisse est à votre service sur toutes les grandes places financières.



CREDIT SUISSE  
CS

## Le Crédit Suisse depuis 1856: votre banque.

Zurich (siège principal), Abu Dhabi, Atlanta, Beyrouth, Buenos Aires, Le Caire, Calgary, Caracas, Chicago, Hongkong, Houston, Johannesburg, Londres, Los Angeles, Luxembourg, Manama, Melbourne, Mexico-City, Monte-Carlo, Montréal, Moscou, Nassau, New York, Rio de Janeiro, San Francisco, Sao Paulo, Singapour, Téhéran, Tokyo, Toronto.



# CIBA—GEIGY



*colorants et produits chimiques*  
*produits pharmaceutiques*  
*produits pour l'agriculture*  
*matières plastiques et additifs*  
*produits de grande consommation*

CIBA-GEIGY S.A.  
CH-4002 Bâle

Laboratoires CIBA-GEIGY  
Société Anonyme CIBA-GEIGY  
2-4, rue Lionel Terray  
F-92500 Rueil-Malmaison

CIBA-GEIGY S.A.  
Usines de St-Fons  
F-69190 St-Fons



**Un déjeuner d'affaires  
"pas comme les autres!"  
Une idée "neuve"  
pour un dîner d'amis...**

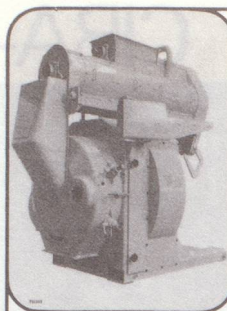


Grill, bar, soupers  
(salle climatisée)

**Une adresse à noter:**



**LA MAISON DU VALAIS**  
20, rue Royale. Paris-8<sup>e</sup>. Tél. 260.22.72  
23.75

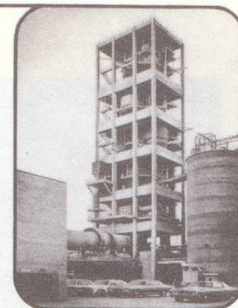


**Secteur**

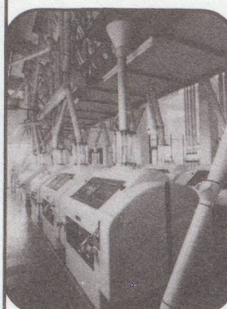
**Alimentaire**

**non**

**Alimentaire**



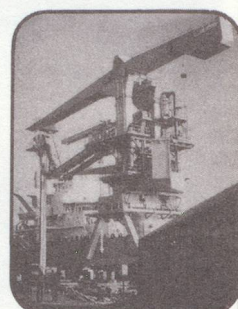
**Recherche Etude  
Construction Installation**



**Machines**

**Usines**

**Complètes**



**BUHLER-MIAG**

Tour Aurore Cedex N° 5 - 92080 Paris-Défense. 2  
Tél. 788.33.11. Télex 620833 F

PUB 1112

Plus de 2000 agences en France  
et à l'étranger



**CRÉDIT LYONNAIS**

Fondé en 1863

Genève : place Bel-Air

Tél. : (022) 21 67 33

Zurich : 15 Pelikanplatz

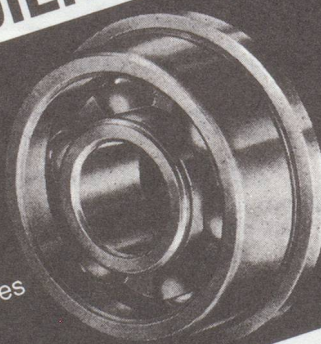
Tél : (01) 211 42 81

Un réseau mondial de banques associées,  
partenaires internationaux,  
représentations et correspondants

**RMB**

**ROULEMENTS  
MINIATURES SA  
BIENNE SUISSE**

Le petit  
roulement  
pour  
les grandes  
performances



Représentants:  
**Sté WILLIAM BAEHNI + C<sup>ie</sup>**  
147. rue Armand-Silvestre  
92 COURBEVOIE  
Tél. 334.17-17



# CHARPIOT

**Le Spécialiste du transport  
pour la SUISSE**

et partout dans le monde, par voies maritimes et aériennes



## FRANCE

PARIS:		
93608 AULNAY-s-BOIS	206 X Garonor Bât. 12 A	Tel. (1) 865.03.13 Télex 212 434
90100 DELLE	18 bis, avenue de Gaulle	Tel. (84) 36.00.12 Télex 360 945
90000 BELFORT	18, rue Denfert-Rochereau	Tel. (84) 28.40.15 Télex 360 945
68304 ST-LOUIS	18, rue de la Paix	Tel. (89) 67.00.19 Télex 881 382
68200 MULHOUSE	Gare de Mulhouse-Dornach	Tel. (89) 42.24.58 Télex 881 025

## SUISSE

2926 BONCOURT	2 bis, rue de la Douane	Tél. (066) 75.52.75
---------------	-------------------------	---------------------

**BCV LA BANQUE CANTONALE  
DU VALAIS**

*se fera un plaisir de vous conseiller  
pour tous vos problèmes financiers*

Plus de 100 guichets dans le Canton

Sécurité - Discretion

## LANDIS & GYR

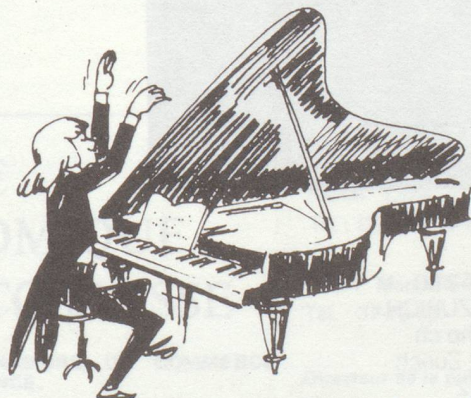
- Compteurs électriques
- Appareillage électrique d'installation et de protection
- Stations téléphoniques à prépaiement
- Régulateurs pour chauffage et conditionnement d'air

**LANDIS & GYR**

*Siège social*  
16, bd Général Leclerc  
F 92115 CLICHY  
Tél. : (1) 739.33.84

*Usine*  
59, av. Jules Guesde  
03101 MONTLUÇON CEDEX

MA PAROLE,  
IL A MANGÉ  
DU TOPSET

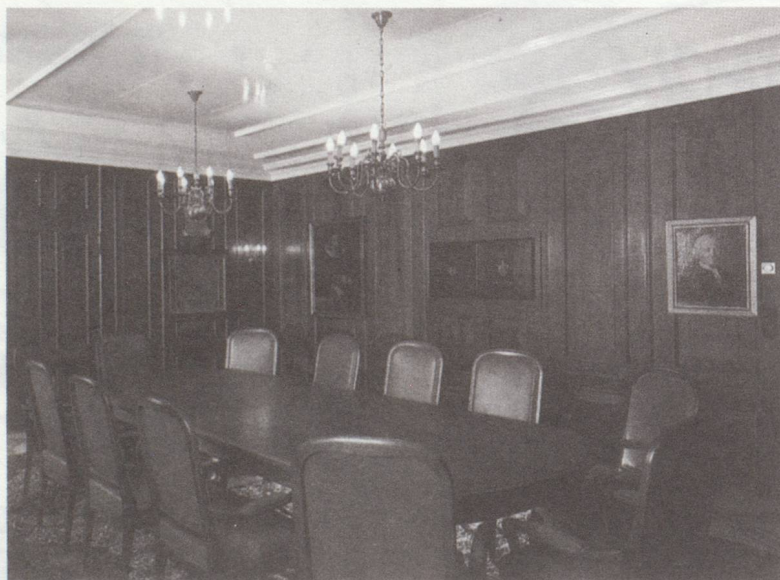


Topset: fabriqué par Suchard 10 rue Mercœur Paris XI<sup>e</sup>





SAVOY HOTEL  
BAUR EN VILLE  
ZURICH



Telephon 01 211 53 60  
Telegramm SAVOY ZURICH  
Telex 812845 saho ch  
Postfach CH-8022 Zurich  
Poststrasse 12