

Zeitschrift: Revue économique franco-suisse
Herausgeber: Chambre de commerce suisse en France
Band: 57 (1977)
Heft: 4

Werbung

Nutzungsbedingungen

Die ETH-Bibliothek ist die Anbieterin der digitalisierten Zeitschriften auf E-Periodica. Sie besitzt keine Urheberrechte an den Zeitschriften und ist nicht verantwortlich für deren Inhalte. Die Rechte liegen in der Regel bei den Herausgebern beziehungsweise den externen Rechteinhabern. Das Veröffentlichen von Bildern in Print- und Online-Publikationen sowie auf Social Media-Kanälen oder Webseiten ist nur mit vorheriger Genehmigung der Rechteinhaber erlaubt. [Mehr erfahren](#)

Conditions d'utilisation

L'ETH Library est le fournisseur des revues numérisées. Elle ne détient aucun droit d'auteur sur les revues et n'est pas responsable de leur contenu. En règle générale, les droits sont détenus par les éditeurs ou les détenteurs de droits externes. La reproduction d'images dans des publications imprimées ou en ligne ainsi que sur des canaux de médias sociaux ou des sites web n'est autorisée qu'avec l'accord préalable des détenteurs des droits. [En savoir plus](#)

Terms of use

The ETH Library is the provider of the digitised journals. It does not own any copyrights to the journals and is not responsible for their content. The rights usually lie with the publishers or the external rights holders. Publishing images in print and online publications, as well as on social media channels or websites, is only permitted with the prior consent of the rights holders. [Find out more](#)

Download PDF: 15.04.2026

ETH-Bibliothek Zürich, E-Periodica, <https://www.e-periodica.ch>



Le plaisir retrouvé du véritable praliné.

ROYAL PRALINÉ de KOHLER

MAISONS INDIVIDUELLES



ELVIL

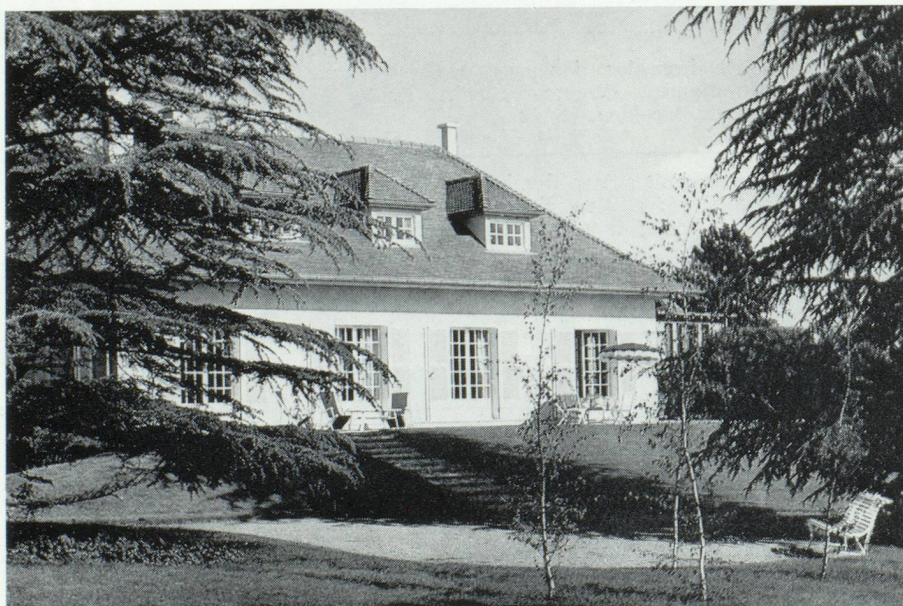
réalisations

REGION

PARISIENNE

RHONE-ALPES

BOURGOGNE

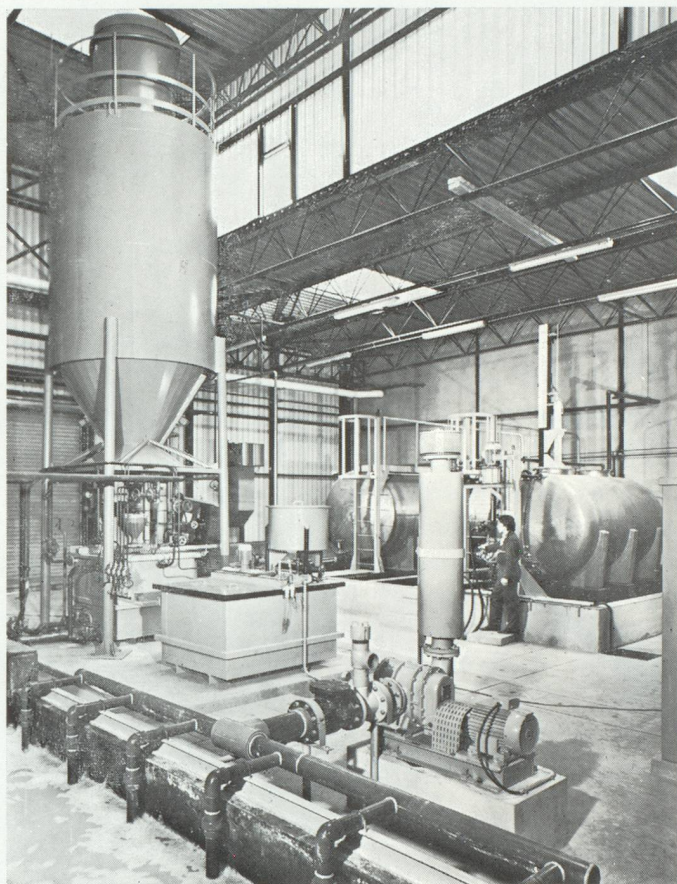


A. NIQUILLE - « Le Rivet » 38 312 - BOURGOIN-JALLIEU

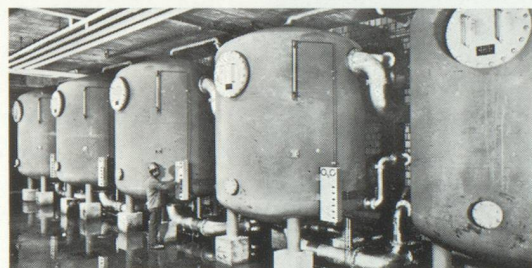
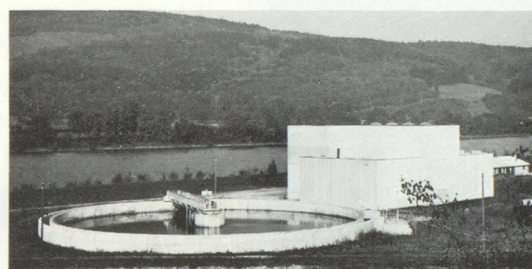
Tél : (74) 93.60.06 - 93.32.98

traitement d'eau

SULZER ESCHER WYSS



Les expériences groupées de SULZER en traitement d'eau et d'ESCHER WYSS en génie chimique nous permettent de résoudre les nombreux problèmes de traitement d'eaux industrielles.



Installations de :

● Traitement des eaux :

- pour la consommation, filtration, ozonisation, chloration...
- pour l'industrie, décantation, filtration, décarbonatation, déminéralisation

● Régénération totale ou partielle des bains de traitement de surface

● Neutralisation, détoxication d'eaux résiduaires industrielles

● Matériels pour stations de traitement d'eau, tels que décanteuse à vis, filtre presse à bandes, sécheurs, évaporateurs, etc...

ESCHER WYSS (FRANCE)

TOUR AURORE 92080 PARIS LA DEFENSE

CEDEX N° 5 TEL : 788-33-11 TELEX SULZWYS 610616 F

Qui a dit : "La perfection n'est pas de ce monde" ?

"Épure"

de Vacheron Constantin



Qui d'autre que Vacheron Constantin
pourrait signer une telle création
qui atteint, par la pureté de sa forme,
le degré absolu de l'élégance ?
tra-plate et cambrée pour mieux épouser
la forme du poignet,
"Épure" se conjugue au féminin,
au masculin, au gré de votre désir,
Madame, Monsieur.



✱ **VACHERON** ✱
CONSTANTIN