

Zeitschrift: Revue économique franco-suisse
Herausgeber: Chambre de commerce suisse en France
Band: 57 (1977)
Heft: 3: L'Europe du libre-échange

Artikel: BATIMAT, le salon de toute la profession du bâtiment
Autor: [s.n.]
DOI: <https://doi.org/10.5169/seals-886901>

Nutzungsbedingungen

Die ETH-Bibliothek ist die Anbieterin der digitalisierten Zeitschriften auf E-Periodica. Sie besitzt keine Urheberrechte an den Zeitschriften und ist nicht verantwortlich für deren Inhalte. Die Rechte liegen in der Regel bei den Herausgebern beziehungsweise den externen Rechteinhabern. Das Veröffentlichen von Bildern in Print- und Online-Publikationen sowie auf Social Media-Kanälen oder Webseiten ist nur mit vorheriger Genehmigung der Rechteinhaber erlaubt. [Mehr erfahren](#)

Conditions d'utilisation

L'ETH Library est le fournisseur des revues numérisées. Elle ne détient aucun droit d'auteur sur les revues et n'est pas responsable de leur contenu. En règle générale, les droits sont détenus par les éditeurs ou les détenteurs de droits externes. La reproduction d'images dans des publications imprimées ou en ligne ainsi que sur des canaux de médias sociaux ou des sites web n'est autorisée qu'avec l'accord préalable des détenteurs des droits. [En savoir plus](#)

Terms of use

The ETH Library is the provider of the digitised journals. It does not own any copyrights to the journals and is not responsible for their content. The rights usually lie with the publishers or the external rights holders. Publishing images in print and online publications, as well as on social media channels or websites, is only permitted with the prior consent of the rights holders. [Find out more](#)

Download PDF: 07.02.2026

ETH-Bibliothek Zürich, E-Periodica, <https://www.e-periodica.ch>

BATIMAT, le salon de toute la profession du bâtiment

Une fois de plus, BATIMAT — Salon International de la Construction et des Industries du Second-Œuvre — sera, du 24 novembre au 4 décembre 1977 le grand forum des industriels du bâtiment et de tous ceux qui, à un titre ou à un autre, sont concernés par l'acte de construire. Cette nécessaire rencontre entre ceux qui fabriquent et ceux qui bâtissent aura lieu comme à l'accoutumée au Parc des Expositions de la Porte de Versailles à Paris.

Depuis longtemps déjà, BATIMAT est la plus importante manifestation mondiale organisée pour la profession du bâtiment qui donne une image absolument complète de l'évolution des techniques de construction. Il faut souligner à ce sujet le caractère hautement international du Salon. Par ses visiteurs tout d'abord, puisque des techniciens en provenance de 86 pays ont été recensés en 1975. Mais aussi et surtout par ses exposants, puisque pratiquement 50 % d'entre eux sont des étrangers appartenant à 37 pays (contre 28 il y a deux ans). Certains exposent « en direct » et d'autres par l'intermédiaire d'un agent général en France.

Pour attirer à Paris, en novembre, un nombre encore plus grand de visiteurs étrangers, le Commissariat Général de BATIMAT a démultiplié ses actions de promotion et d'information, notamment vers les pays lointains. C'est ainsi que pour la première fois des dépliants en langue arabe ont été réalisés. De plus, des voyages de groupes, organisés à partir de nombreuses villes étrangères, donneront la possibilité de visiter successivement BATIMAT à Paris et INTERBUILD à Birmingham en Grande-Bretagne,

puisque cette exposition se déroulera du 16 au 25 novembre.

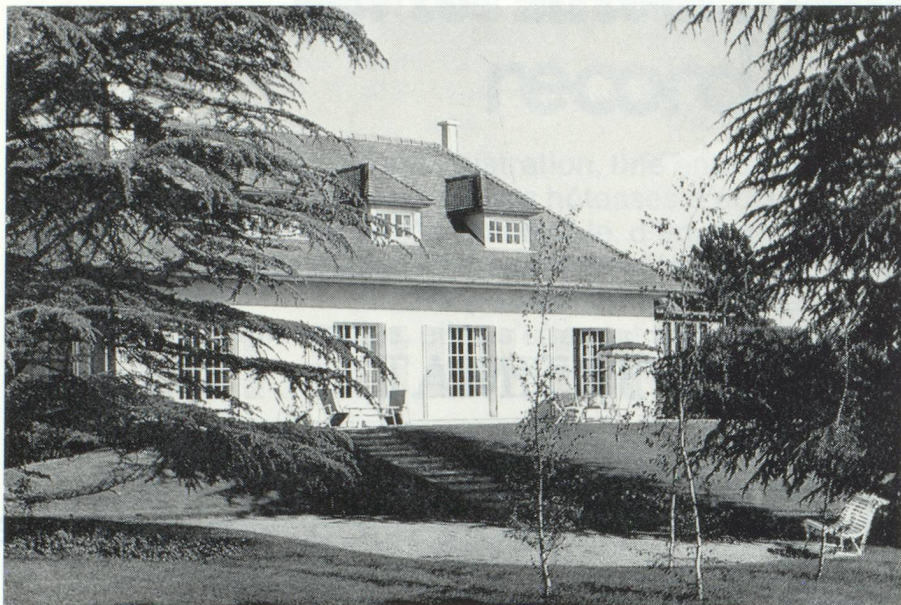
Comme pour les salons précédents, les exposants sont regroupés par famille dans des sections professionnelles réparties dans les différents halls en suivant un cheminement basé sur l'ordre d'exécution des opérations de la construction, en passant du gros-œuvre au second-œuvre, puis aux finitions et à la décoration. Ce qui caractérise en effet BATIMAT, c'est sa vocation de présenter la synthèse des possibilités offertes aux professionnels du bâtiment dans la conception et la réalisation de bâtiments modernes, résolument à la pointe du progrès.

Chaque branche, chaque spécialité y est largement représentée : on trouve en effet à BATIMAT, aussi bien tous les matériaux de base et les composants du gros-œuvre, que la charpente, la couverture, l'isolation, l'étanchéité, les cloisons, les plafonds, les menuiseries intérieures et extérieures, les fermetures et la protection solaire qui constituent la structure générale des constructions. A cela, il faut ajouter les équipements — tout ce qui apporte le confort — en chauffage, sanitaire, robinetterie, électricité, revêtements de murs et de sols, carrelage.

LA BATICARTE

Créée en 1973, la BATICARTE a pour but de doter tout professionnel visiteur du Salon d'une carte d'identification comparable aux cartes de crédit, permettant aux

MAISONS INDIVIDUELLES



ELVIL

réalisations

REGION

PARISIENNE

RHONE-ALPES

BOURGOGNE

A. NIQUILLE - « Le Rivet » 38 312 - BOURGOIN-JALLIEU

Tél : (74) 93.60.06 - 93.32.98



**la première marque
de tringles à rideaux en aluminium
dans le monde**

SILENT GLISS FRANCE

54 Av. Carnot 94100 St Maur tél. 885 29-30+



KRIS-FRANCE

Importation - Exportation
de Matériel BA et TP

7, Avenue du Général Leclerc
RN 14 BP N° 3
95480 Pierrelaye
Télex 691475 - Kristel
Tél. 037.31.31

LANDIS & GYR

- Compteurs électriques
- Appareillage électrique d'installation et de protection
- Stations téléphoniques à prépaiement
- Régulateurs pour chauffage et conditionnement d'air

LANDIS & GYR

Siège social
16, bd Général Leclerc
F 92115 CLICHY
Tél. : (1) 739.33.84

Usine
59, av. Jules Guesde
03101 MONTLUÇON CEDEX

exposants de lui remettre un reçu de sa visite portant le nom et la qualité de son contact. La BATICARTE donne donc la possibilité de contrôler les demandes de renseignements ou de documentation post-salon. Elle offre également l'avantage non négligeable pour les exposants de recueillir les éléments d'un fichier complet, précis et exact des visiteurs reçus sur les stands. Rappelons que tous les visiteurs professionnels ont la possibilité d'obtenir une BATICARTE, soit en la faisant établir à leur arrivée au Salon, soit — mieux encore — en la demandant au Commissariat Général du Salon — 1, avenue Niel,

75017 Paris. La BATICARTE de BATIMAT pourra être utilisée à INTERBUILD par ceux qui visiteront les deux expositions.

La présence suisse à BATIMAT

Plus de quarante fabricants suisses exposeront leurs productions à BATIMAT soit directement, soit par le canal de leurs filiales ou agents français. Ces matériels pourront être vus sur les stands suivants :

Fabricants suisses

FRANKE
GEBERIT
SIMILOR
MAPO
ZYLIS REIST AG
KUGLER
BYSTRONIC Maschinen
IMPELEC
AUTOMATISATION DES PORTES
ERAFLEX
BAUER-KABA
SIGRIST & MULLER
TRANSGLOBE
K.W.C.
WAGNER
KILCHER
WINTERTHUR
PREWI
HILTI
LANDERT MOTOREN
SILENT GLISS
GRESSEL AG AADORF
MONTAS
STRIENEN & TROHLER
ALIVA
HANY
SCHNEEBERGER
STEINER
STRIEBIG
SCHONAUER
SPANNVIT
KESO
SAP
STRAMAX
AUTOMATISMES BATIMENT
SWISSLAMPS
WILD HEERBRUGG
HEBOR
Z.E.A.G.
SACAC
GRAM
RUNTAL

Matériels exposés sur les stands :

FRANKE FRANCE
GEBERIT
SIMILOR
SOFOP
ZYLIS FRANCE
KUGLER
RICHOUX
ELECTRAPLAN
AUTOMATISMES BATIMENT
UNICUM
EMERY
SATURNE
BALLAUFF
KWC DIFFUSION
COPROM
EURELAST
BENETIERE
SOCECO
HILTI FRANCE
BAT'EQUIP
SILENT GLISS FRANCE
G. FISCHER
AUTOPARC
AUTOPARC
KRIS FRANCE
KRIS FRANCE
SCHNEEBERGER
SCHNEEBERGER
SCHNEEBERGER
SCHNEEBERGER
SCHNEEBERGER
CHAUVAT SOFRANCO
SAP FRANCE
STRAMAX
A.F.
ELECTORAMA
WILD + LEITZ
LAMAB-HEBOR
S.A.F.A.A.
ECLATEC
ECLATEC
ACOVA

Liaison hebdomadaire par déménageuse

GENÈVE/PARIS/GENÈVE

Transport de meubles et objets fragiles

Livraisons en Suisse et en France

à PARIS :

Société Nouvelle ROYER

14, rue du Cherche-Midi, 75006 Paris, Tél. 548.65.64

à GENÈVE :

NATURAL LE COULTRE S.A.

6, av. de Secheron, 1211 Genève 21, Tél. 32.42.00