

**Zeitschrift:** Revue économique franco-suisse  
**Herausgeber:** Chambre de commerce suisse en France  
**Band:** 57 (1977)  
**Heft:** 3: L'Europe du libre-échange

## Werbung

### Nutzungsbedingungen

Die ETH-Bibliothek ist die Anbieterin der digitalisierten Zeitschriften auf E-Periodica. Sie besitzt keine Urheberrechte an den Zeitschriften und ist nicht verantwortlich für deren Inhalte. Die Rechte liegen in der Regel bei den Herausgebern beziehungsweise den externen Rechteinhabern. Das Veröffentlichen von Bildern in Print- und Online-Publikationen sowie auf Social Media-Kanälen oder Webseiten ist nur mit vorheriger Genehmigung der Rechteinhaber erlaubt. [Mehr erfahren](#)

### Conditions d'utilisation

L'ETH Library est le fournisseur des revues numérisées. Elle ne détient aucun droit d'auteur sur les revues et n'est pas responsable de leur contenu. En règle générale, les droits sont détenus par les éditeurs ou les détenteurs de droits externes. La reproduction d'images dans des publications imprimées ou en ligne ainsi que sur des canaux de médias sociaux ou des sites web n'est autorisée qu'avec l'accord préalable des détenteurs des droits. [En savoir plus](#)

### Terms of use

The ETH Library is the provider of the digitised journals. It does not own any copyrights to the journals and is not responsible for their content. The rights usually lie with the publishers or the external rights holders. Publishing images in print and online publications, as well as on social media channels or websites, is only permitted with the prior consent of the rights holders. [Find out more](#)

**Download PDF:** 16.04.2026

**ETH-Bibliothek Zürich, E-Periodica, <https://www.e-periodica.ch>**

---

**«Qui nous facilite nos affaires  
avec l'étranger?»**



**«Le Crédit Suisse,  
notre banque.»**

Demandez le cahier No 40  
de nos publications:  
«Manuel de financement des exportations.»



---

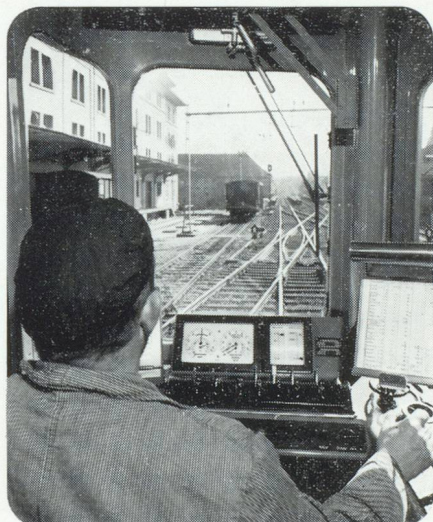
**CREDIT SUISSE  
CS**

---

# Georg Fischer veille à la sécurité des centrales électriques - avec la qualité connue depuis 100 ans



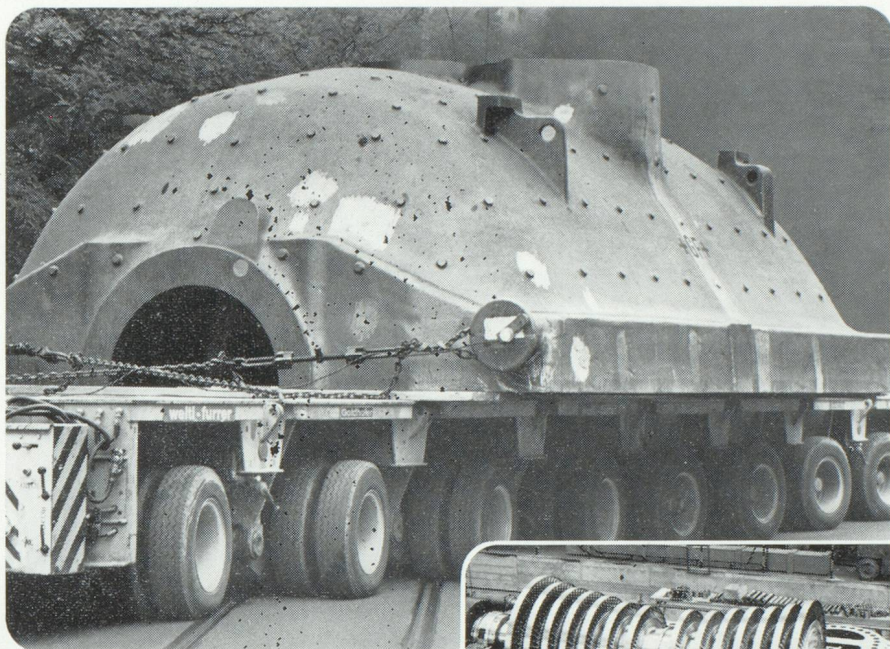
La sécurité des centrales, tout le monde en parle. Nous qui avons participé à la construction de centrales hydrauliques et thermiques, en tant que spécialistes, dans le monde entier, nous savons ce que le mot sécurité signifie dans la pratique. Depuis plus de douze ans, nous fabriquons les pièces en acier moulé principales pour les centrales nucléaires. Dans ce domaine, +GF+ tient la tête. Notre sécurité se fonde sur un acier moulé dont nous connaissons la qualité depuis plus de cent ans.



## «Prix Nobel de la qualité»

Qu'est-ce qui ne peut pas arriver? Le système de refroidissement intérieur du réacteur nucléaire ne peut pas présenter de fissures, pour que rien ne s'échappe. La sécurité doit s'étendre sur des décennies - aussi longtemps que fonctionne une centrale. Une part importante de nos employés s'occupe jour après jour d'un programme de contrôle de la qualité. Ce programme porte aujourd'hui le label de qualité de l'American Society of Mechanical Engineers. C'est, à l'heure actuelle, la plus haute distinction dans ce domaine, un «prix Nobel de la qualité». Nous donnons ainsi à nos clients - les producteurs d'énergie du monde entier - la sécurité de leurs installations; nous veillons ainsi à la sécurité de la population.

P 426/2



## La sécurité à cinq niveaux

**1er niveau:** La matière première est choisie avec soin, avant d'arriver dans les fours de fusion.

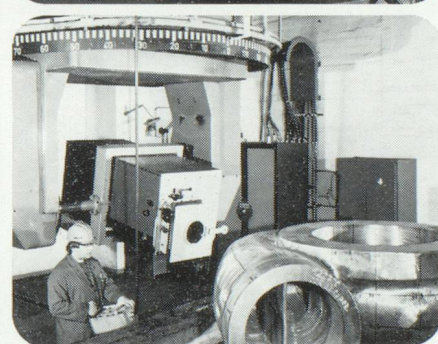
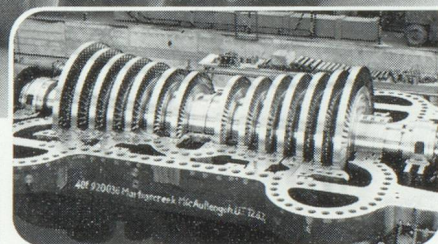
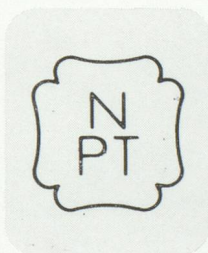
**2e niveau:** Au laboratoire, la masse subit des contrôles constants pour déterminer si les proportions de carbone, chrome ou nickel sont bien correctes.

**3e niveau:** Pendant la production, chaque étape du travail est surveillée. Sans exception.

**4e niveau:** Pour chaque série, des échantillons subissent des tests de résistance à la flexion, à la traction et au choc sur éprouvette entaillée.

La surface de la pièce est examinée du point de vue fissures et pores.

**5e niveau:** La pièce coulée est examinée aux rayons X ou aux ultrasons.

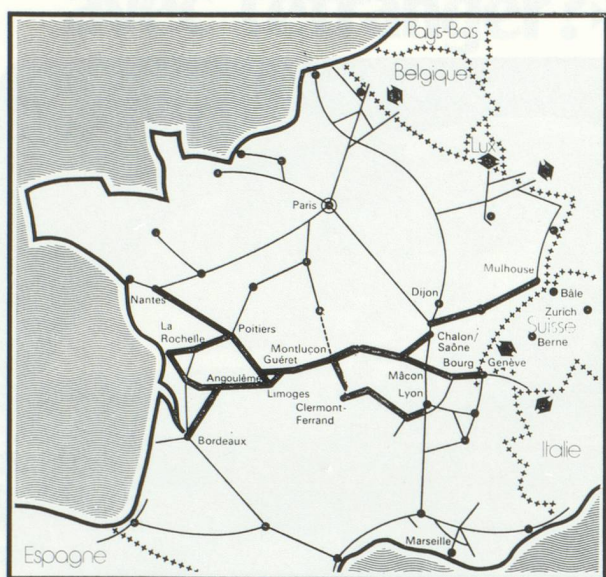


Comme nous ne laissons rien au hasard, nous sommes devenus une grande entreprise. Pour la sécurité des hommes, nos machines, nos installations et nos collaborateurs subissent un contrôle précis. C'est pourquoi nous sommes sûrs de comprendre vraiment quelque chose à la sécurité.

## +GF+

Georges Fischer Société Anonyme,  
Schaffhouse (Suisse)

LA CREUSE, QUI RESSEMBLE BEAUCOUP A LA SUISSE,  
ET QUI AIMERAIT LUI RESSEMBLER D'AVANTAGE...



*est prête à vous accueillir,*

*sur l'axe*

**CENTRE-EUROPE-**

**ATLANTIQUE**

*sur le chemin de fer*

**GENÈVE-BORDEAUX**

*Utilisez les services du*

**COMITÉ D'EXPANSION DE LA CREUSE**  
43, place Bonnyaud - 23000 GUÉRET - Tél. : 55-33-00

- Études de localisation dans les zones d'activités industrielles du département dont le prix varie de 5 à 12 F du m<sup>2</sup> équipé, avec possibilité d'embranchement ferroviaire, compte tenu des bonifications du F.A.D.

- Annuaire des locaux disponibles : une quinzaine de bâtiments allant de 400 à 6 000 m<sup>2</sup>.

- Réalisation de dossiers de primes ou d'exonération fiscale pour votre compte.

LA CREUSE EST LE DÉPARTEMENT LE PLUS PROCHE DE LA SUISSE A VOUS OFFRIR SUR TOUS LES POINTS DE SON TERRITOIRE LE PLUS D'AVANTAGES PRÉVUS PAR L'ÉTAT :

- Prime de Développement Régional allant jusqu'à 25 % des investissements, **à partir de six emplois et d'un investissement de 300 000 F, seulement, réalisables en trois ans.**

- Prime de localisation des Activités Tertiaires allant jusqu'à 25 000 F par emploi, **à partir de 20 emplois réalisables en trois ans.**

- Prime d'Orientation Agricole.

- Prime d'Installation en Milieu Rural et de Développement Artisanal.

- Indemnité de Décentralisation.

- Aide Spéciale Rurale pour toutes activités à partir de la création d'un emploi seulement; dans certains cantons de la Creuse, selon un tarif allant de 8 000 à 20 000 F par emploi créé.

- Exonération de la Taxe Professionnelle pendant cinq ans.

- Réduction des Droits de Mutation.

- Amortissement Exceptionnel de 25 %.

- Aide à la Formation Professionnelle dans l'entreprise.

Il existe en CREUSE un Centre de Formation Professionnelle pour Adultes et plusieurs lycées techniques. La main-d'œuvre est sérieuse et stable. Son coefficient de stabilité est le plus élevé de France. Son taux d'absentéisme, l'un des plus bas.

Vous pouvez être relié au monde entier par télex et téléphone automatique international, Service d'Exportation en douane à GUERET.

*« La Creuse, un vieux pays, un pays neuf »*  
*Venez nous voir, ou appelez-nous*