

**Zeitschrift:** Revue économique franco-suisse  
**Herausgeber:** Chambre de commerce suisse en France  
**Band:** 55 (1975)  
**Heft:** 3

## Werbung

### Nutzungsbedingungen

Die ETH-Bibliothek ist die Anbieterin der digitalisierten Zeitschriften auf E-Periodica. Sie besitzt keine Urheberrechte an den Zeitschriften und ist nicht verantwortlich für deren Inhalte. Die Rechte liegen in der Regel bei den Herausgebern beziehungsweise den externen Rechteinhabern. Das Veröffentlichen von Bildern in Print- und Online-Publikationen sowie auf Social Media-Kanälen oder Webseiten ist nur mit vorheriger Genehmigung der Rechteinhaber erlaubt. [Mehr erfahren](#)

### Conditions d'utilisation

L'ETH Library est le fournisseur des revues numérisées. Elle ne détient aucun droit d'auteur sur les revues et n'est pas responsable de leur contenu. En règle générale, les droits sont détenus par les éditeurs ou les détenteurs de droits externes. La reproduction d'images dans des publications imprimées ou en ligne ainsi que sur des canaux de médias sociaux ou des sites web n'est autorisée qu'avec l'accord préalable des détenteurs des droits. [En savoir plus](#)

### Terms of use

The ETH Library is the provider of the digitised journals. It does not own any copyrights to the journals and is not responsible for their content. The rights usually lie with the publishers or the external rights holders. Publishing images in print and online publications, as well as on social media channels or websites, is only permitted with the prior consent of the rights holders. [Find out more](#)

**Download PDF:** 17.04.2026

**ETH-Bibliothek Zürich, E-Periodica, <https://www.e-periodica.ch>**



# Sous le signe du progrès

Pour vos affaires bancaires

**CRÉDIT SUISSE**

La banque de votre choix



# 4 bonnes raisons de faire confiance à la SOCIÉTÉ SUISSE



## \* UNE EXPÉRIENCE PLUS QUE CENTENAIRE

Fondée à Zurich en 1857, la Société suisse est la plus ancienne entreprise suisse d'assurance sur la vie et met au service de ses assurés 118 années d'expérience.

## \* UNE DIMENSION EUROPÉENNE

Elle est la plus puissante société d'assurance sur la vie à forme mutuelle du continent européen. Au 31 décembre 1974, les capitaux assurés en cours atteignaient **39,7 Milliards de francs suisses** et les arrrages annuels de rentes s'élevaient à plus de **1,6 Milliard de francs suisses** pour un actif total dépassant **8,2 Milliards de francs suisses**.

## \* UN RAYONNEMENT MONDIAL

La Société suisse a établi des sièges en Allemagne, en France, aux Pays-Bas, en Belgique, en Grande-Bretagne et une succursale en Espagne. De plus, elle a créé un département international d'assurance de groupe, la SWISS LIFE, par l'intermédiaire duquel elle noue des relations commerciales à travers le monde en proposant la souscription de contrats internationaux.

## \* UNE EXPANSION EN FRANCE SANS PRÉCÉDENT

La Société suisse a connu en France, au cours des 10 dernières années, un développement sans précédent. De 1964 à 1974, la souscription d'affaires nouvelles est passée de 0,254 milliard à **4,798 MILLIARDS de francs français**.

**« Toutes les 3 minutes  
la Société suisse compte un assuré  
de plus dans le monde »**

SOCIÉTÉ SUISSE D'ASSURANCES GÉNÉRALES SUR LA VIE HUMAINE  
SOCIÉTÉ D'ASSURANCE A FORME MUTUELLE A COTISATIONS FIXES  
Entreprise privée régie par le décret-loi du 14 juin 1938 pour les contrats souscrits ou exécutés en France  
SIÈGE SPÉCIAL POUR LA FRANCE : 41, rue de Châteaudun 75441 PARIS CEDEX 09

Plus de 2000 agences en France  
et à l'étranger



## CRÉDIT LYONNAIS

Fondé en 1863

Genève : place Bel-Air  
Tél. : (022) 21 67 33

Un réseau mondial de banques associées,  
partenaires internationaux,  
représentations et correspondants

LA STATION THERMALE (à 11 km) DE PARIS

## ENGHIEN

ÉTABLISSEMENT THERMAL

GRAND HOTEL DES BAINS ★★★★★

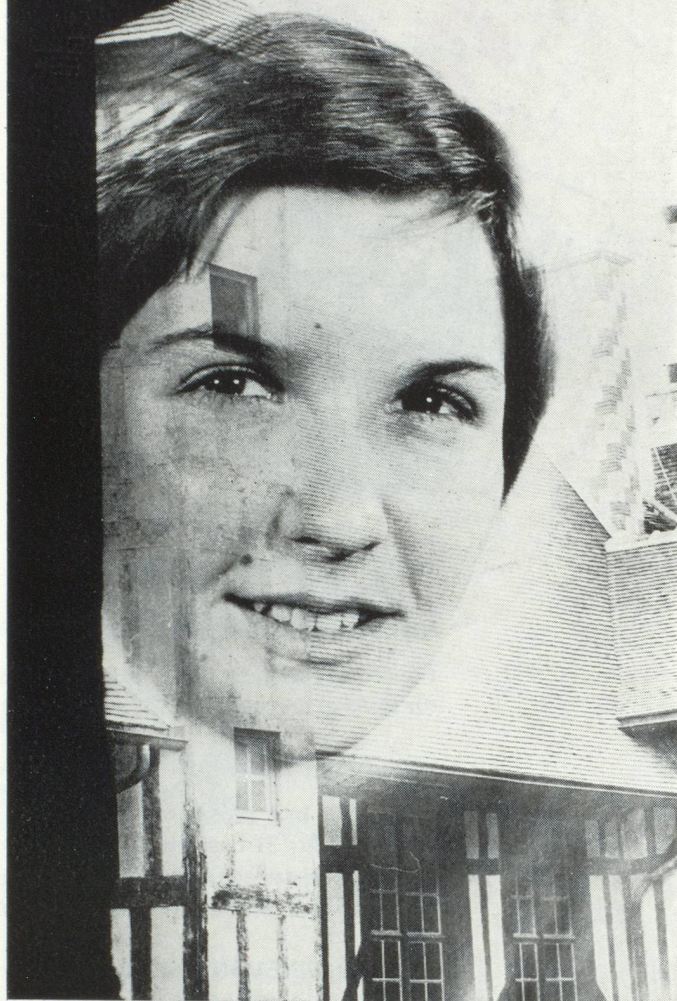
RESTAURANT "LA MUSARDIÈRE"

PISCINE (climatisée) GRILL

## CASINO

Tél. : 989.95.95 — Ouv. 15 mars-31 décembre

**TROYES  
AUBE = QUALITE  
VIE**



*TROYES-AUBE)))BALE-SUISSE*

Comité d'Action Promotionnelle du Département de l'Aube  
et de l'Agglomération Troyenne

32, avenue Matignon, 75008 PARIS — Tél. 266.68.78

**Charpiot est le mieux placé,  
pour le transport  
et le dédouanement  
de, et vers la suisse et l'Allemagne.  
Ne vous en privez pas!**

Transports  
internationaux  
spécialistes sur la  
Suisse et l'Allemagne.

Plus de cent  
véhicules sillonnent  
chaque jour la  
France et l'Europe.

Rapidité et  
compétence dans les  
formalités douanières  
Import-export, rail,  
route, air, mer,  
affrètement.  
Auxiliaire  
indispensable pour

le mouvement de  
vos marchandises.



18 bis, av. du G1-de-Gaule  
90100 Delle. Tél. 29.10.06