

Zeitschrift: Revue économique franco-suisse
Herausgeber: Chambre de commerce suisse en France
Band: 54 (1974)
Heft: 2

Werbung

Nutzungsbedingungen

Die ETH-Bibliothek ist die Anbieterin der digitalisierten Zeitschriften auf E-Periodica. Sie besitzt keine Urheberrechte an den Zeitschriften und ist nicht verantwortlich für deren Inhalte. Die Rechte liegen in der Regel bei den Herausgebern beziehungsweise den externen Rechteinhabern. Das Veröffentlichen von Bildern in Print- und Online-Publikationen sowie auf Social Media-Kanälen oder Webseiten ist nur mit vorheriger Genehmigung der Rechteinhaber erlaubt. [Mehr erfahren](#)

Conditions d'utilisation


L'ETH Library est le fournisseur des revues numérisées. Elle ne détient aucun droit d'auteur sur les revues et n'est pas responsable de leur contenu. En règle générale, les droits sont détenus par les éditeurs ou les détenteurs de droits externes. La reproduction d'images dans des publications imprimées ou en ligne ainsi que sur des canaux de médias sociaux ou des sites web n'est autorisée qu'avec l'accord préalable des détenteurs des droits. [En savoir plus](#)

Terms of use

The ETH Library is the provider of the digitised journals. It does not own any copyrights to the journals and is not responsible for their content. The rights usually lie with the publishers or the external rights holders. Publishing images in print and online publications, as well as on social media channels or websites, is only permitted with the prior consent of the rights holders. [Find out more](#)

Download PDF: 14.01.2026

ETH-Bibliothek Zürich, E-Periodica, <https://www.e-periodica.ch>



La
banque
de votre choix
pour toutes
vos opérations
bancaires

CRÉDIT SUISSE

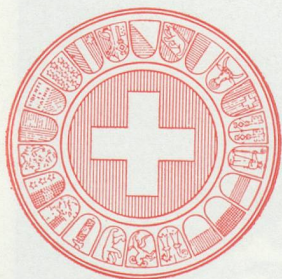
Société suisse

**d'Assurances générales
sur la vie humaine**

**SOCIÉTÉ D'ASSURANCE
A FORME MUTUELLE
A COTISATIONS FIXES**

Entreprise privée régie par le décret-loi
du 14 juin 1938 pour les contrats souscrits
ou exécutés en France.

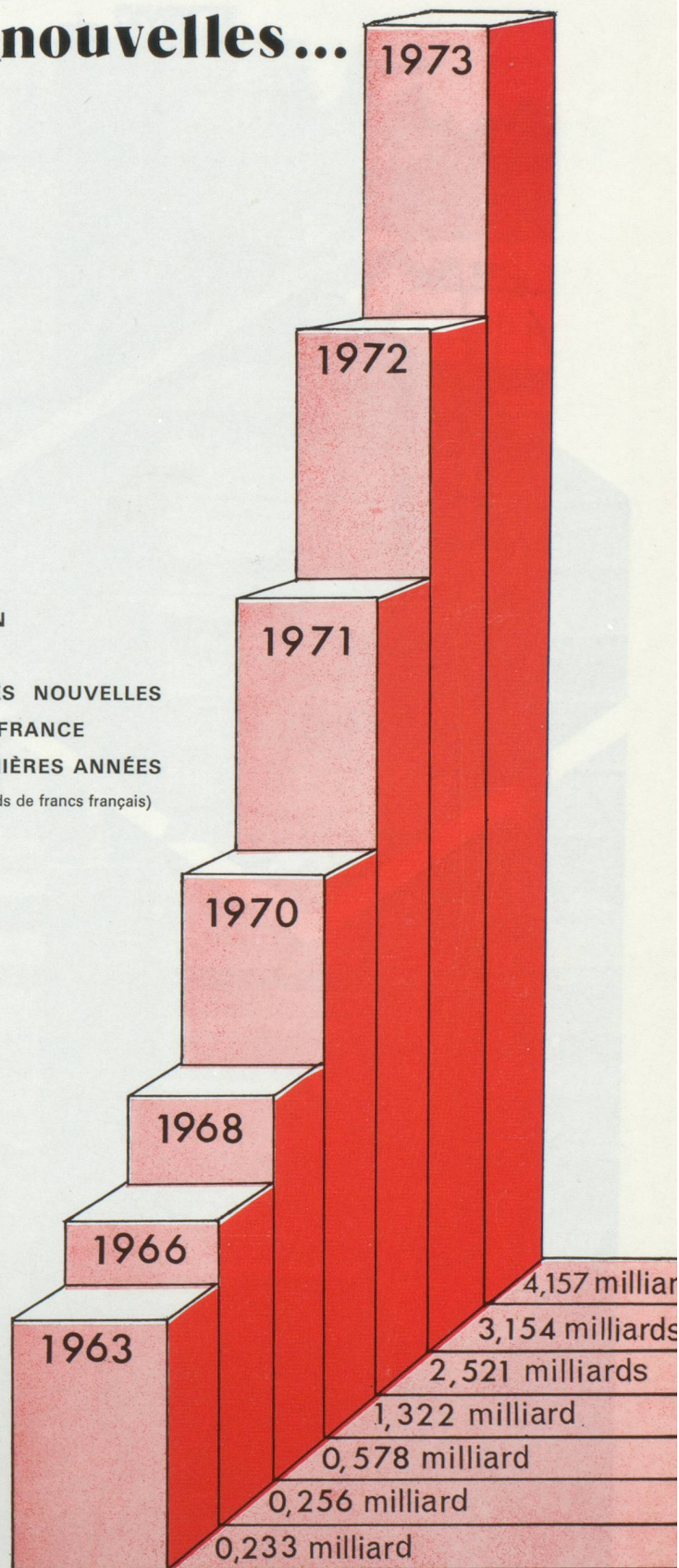
«TOUTES LES 3 MINUTES
LA SOCIÉTÉ SUISSE COMPTE
UN ASSURÉ DE PLUS DANS
LE MONDE».



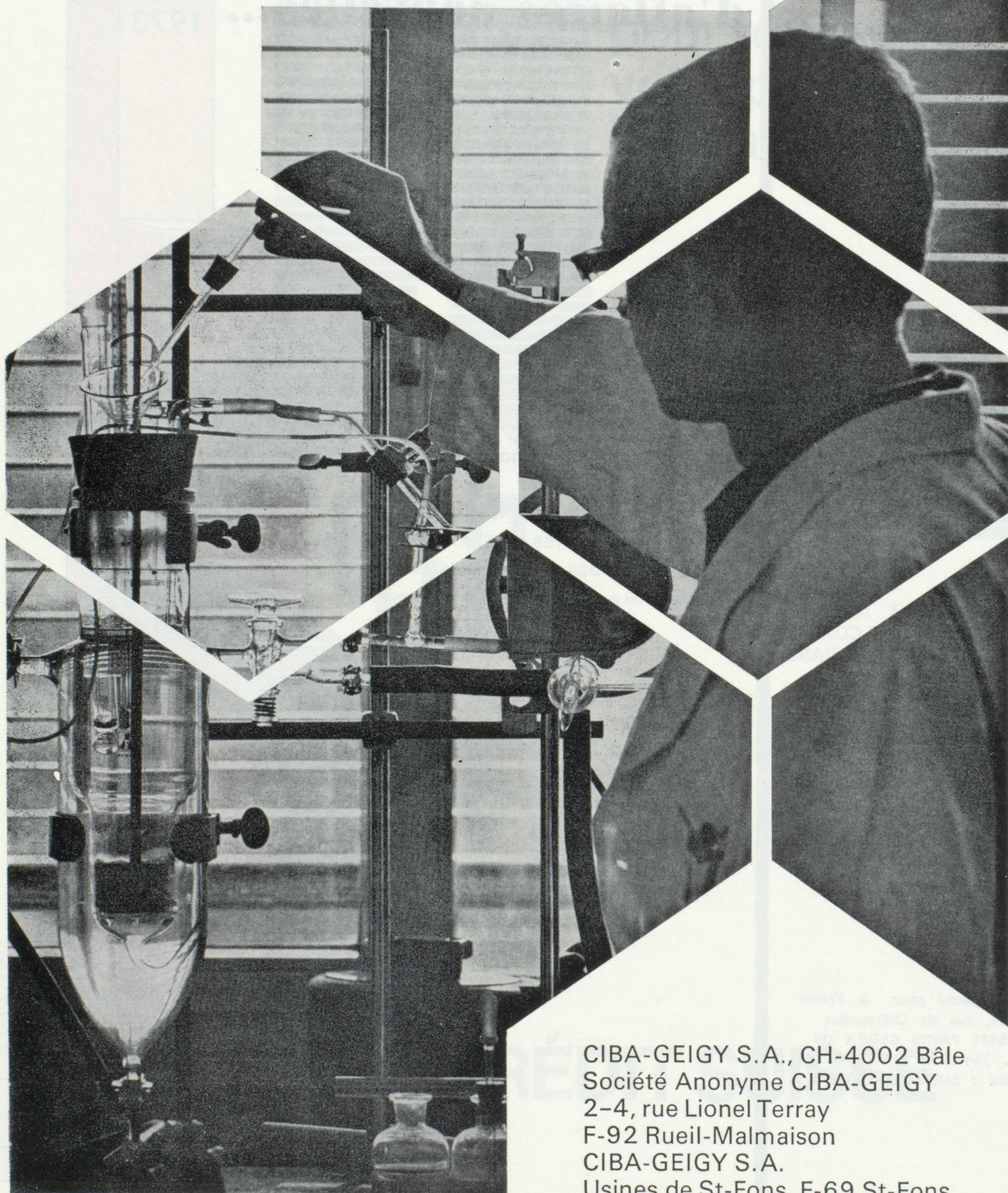
Siège spécial pour la France
41, rue de Châteaudun
75441 PARIS CEDEX 09
Tél. 744-65-59 et 874-52-16
Télex : SUISSVIE 29014 F

1973 : une nouvelle étape est franchie: plus de 4 milliards de Francs d'affaires nouvelles...

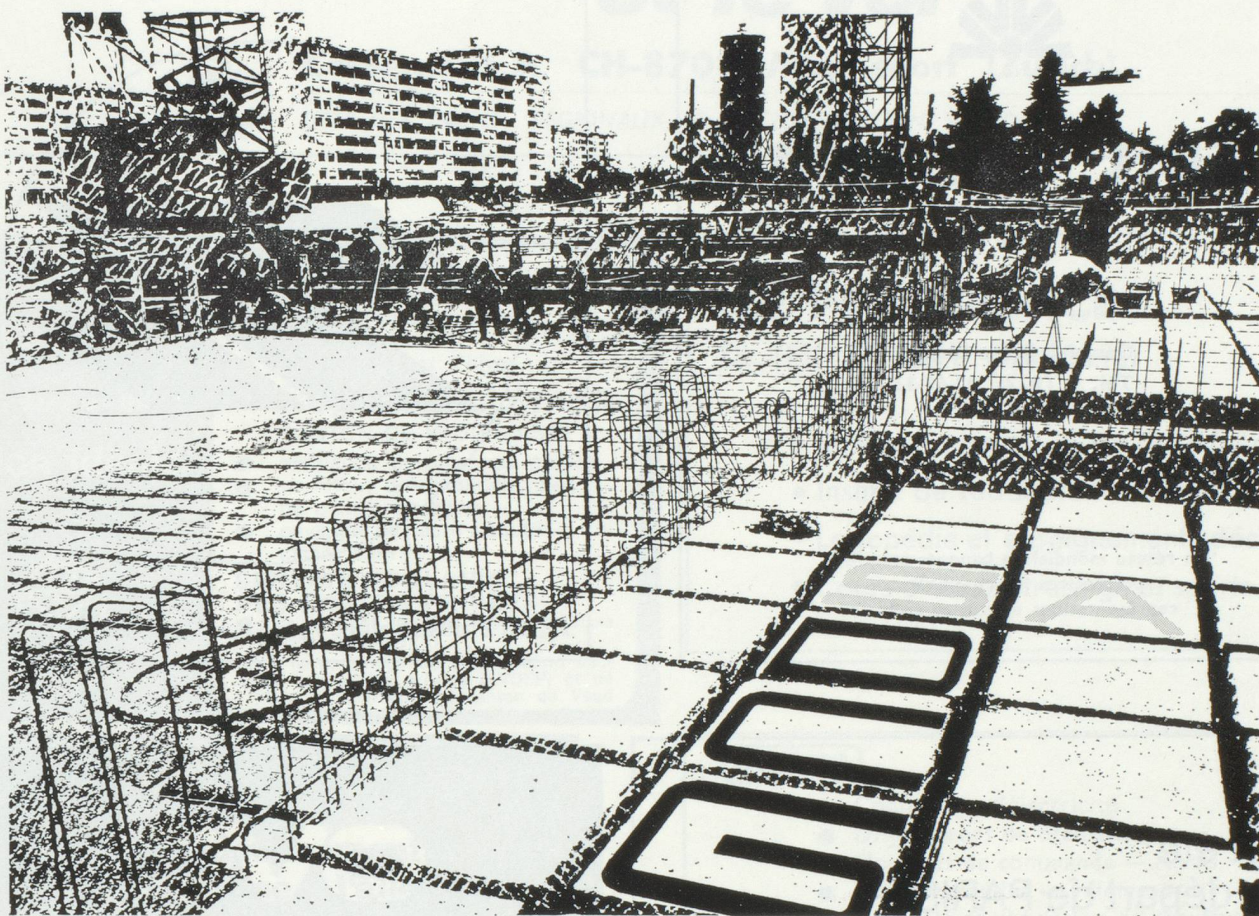
ÉVOLUTION
DU
MONTANT DES AFFAIRES NOUVELLES
SOUSCRITES EN FRANCE
AU COURS DES 10 DERNIÈRES ANNÉES
(Assurances de capitaux, en milliards de francs français)



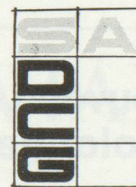
CIBA-GEIGY à l'avant-garde du progrès



CIBA-GEIGY S.A., CH-4002 Bâle
Société Anonyme CIBA-GEIGY
2-4, rue Lionel Terray
F-92 Rueil-Malmaison
CIBA-GEIGY S.A.
Usines de St-Fons, F-69 St-Fons



S.A. POUR LE DEVELOPPEMENT DE LA CONSTRUCTION A GENEVE
RÉALISATIONS ET
CONSTRUCTIONS
FORFAITAIRES



Plus de 2000 agences en France
et à l'étranger



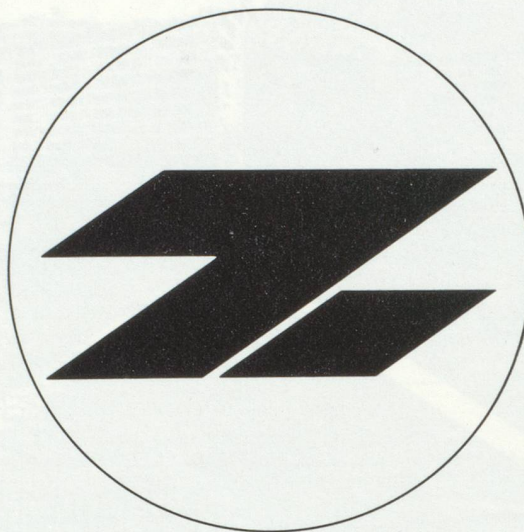
CRÉDIT LYONNAIS

Fondé en 1863

Genève : place Bel-Air
Tél. : (022) 21 67 33

Un réseau mondial de banques associées,
partenaires internationaux,
représentations et correspondants

**GROUPE
ZURICH / FRANCE**
Compagnies d'Assurances
Zurich-Abri-Alpina



14, bd Poissonnière 75009 PARIS - Tél. : 824-90-00.

cet été
au départ de PARIS

LE CISALPIN

TRANS EUROP EXPRESS 


fait peau neuve
pour aller
à VENISE

**nouveau matériel type mistral
prolongation jusqu'à venise**

(du 26 mai au 28 septembre)

12 20	PARIS	▲	22 58
16 59	LAUSANNE		18 17
21 18 *	MILAN		15 55 *
0 04 *	VENISE	▼	13 04 *

* heure italienne

renseignements gares, bureaux de tourisme SNCF et agences de voyages 

5-74

OVCI

OFFICE VAUDOIS POUR LE DÉVELOPPEMENT
DU COMMERCE ET DE L'INDUSTRIE

organisme spécialisé dans les études d'

- implantations industrielles
- terrains en zones industrielles
- usines à vendre
- main-d'œuvre
- fiscalité

17, AV. DE VILLAMONT - TÉL. (021) 23-33-26/27
1005 LAUSANNE

Cerberus contre l'incendie et le vol



Cerberus S.A. CH-8708 Männedorf (Zurich)

LISTE DES AGENTS RÉGIONAUX ET DOCUMENTATION SUR DEMANDE

Parents, gratuitement,
nous vous conseillons

l'école idéale

dans la

région idéale



AVDEP

- plus de 60 écoles et instituts privés
- enseignement de qualité, réputé, diversifié
- sports d'été et d'hiver

Région du Léman

CANTON DE VAUD/SUISSE

- ambiance propice aux études
- carrefour des grandes voies de communications
- paysage de toute beauté - climat sain

**SERVICE SCOLAIRE
DES ÉCOLES PRIVÉES**

Av. de la Gare 10, 1002 Lausanne/Suisse
Téléphone 021 / 22 77 71

Sous le patronage de l'Association vaudoise des écoles privées (AVDEP) et de l'Office du tourisme du canton de Vaud

« **LE PETIT PRINCE** »

CH 1931 LA FOULY (026.4.18.75)

- Internat primaire mixte de 7 à 14 ans
- Institut de réadaptation scolaire
- Logopédie et enseignement spécialisé
- Cours d'été : rattrapage et sports

**Charpiot est le mieux placé,
pour le transport
et le dédouanement
de, et vers la suisse et l'Allemagne.
Ne vous en privez pas !**

Transports
internationaux
spécialistes sur la
Suisse et l'Allemagne.
Plus de cent
véhicules sillonnent
chaque jour la
France et l'Europe.

Rapidité et
compétence dans les
formalités douanières
Import-export, rail,
route, air, mer,
affrètement.
Auxiliaire
indispensable pour

le mouvement de
vos marchandises.



18 bis, av. du G1-de-Gaule
90100 Delle. Tél. 29.10.06

LANDIS & GYR

- Compteurs d'électricité
- Disjoncteurs de branchement
- Horloges de commande — Relais
- Télécommandes — Télémessures
- Contrôle et régulation de chauffage
- Indicateurs de taxes téléphoniques
- Régulations industrielles

LANDIS & GYR

Société à Responsabilité Limitée au capital de 6.500.000 F

Siège Social & Usine :

B. P. 208

(03)MONTLUÇON

Direction Commerciale :

LBF-KG 400 - 16, bd Général-Leclerc

F 92 115 CLICHY - Tél. : (1) 739.33.84



HOTEL LUMINA

★★★★ NN

Tél. 467 ou 75-26-67

EVIAN

VOS SÉMINAIRES DANS UN CADRE UNIQUE

70 chambres avec bain - Salle de conférence 120 personnes

6 salles de commission - Matériel audio-visuel - Sonorisation

PISCINE CHAUFFÉE

PROMENADE SUR LE LAC

EXCURSION EN MONTAGNE



SUISSE

BANQUE SUISSE

SOCIÉTÉ DE BANQUE SUISSE

*Un nom à retenir
pour vos opérations internationales.*

SOCIÉTÉ DE BANQUE SUISSE-SCHWEIZERISCHER BANKVEREIN-SWISS BANK CORPORATION

Total du bilan : FS 37 591 millions.

Direction générale à Bâle, 1 Aeschenvorstadt et à Zurich, 6 Paradeplatz.

Plus de 140 succursales dans toute la Suisse.

Sièges à Londres, New York, Chicago, San Francisco et Tokyo. Bureaux de représentation, filiales et sociétés apparentées à Beyrouth, Bogotá, Buenos Aires, Caracas, Casablanca, Grand Cayman (B.W.I.), Guayaquil, Hong Kong, Johannesburg, Lima, Los Angeles, Madrid, Mexico, Monte Carlo, Montréal, Nassau (Bahamas), Panama, Paris, Rabat, Rio de Janeiro, São Paulo, Singapour, Sydney et Toronto.

Représentation à Paris : 11 bis, rue Scribe, 75009 Paris — tél. 073 90-27, télex 23932

