

Objekttyp: **Advertising**

Zeitschrift: **Revue économique franco-suisse**

Band (Jahr): **53 (1973)**

Heft 3

PDF erstellt am: **21.06.2024**

### **Nutzungsbedingungen**

Die ETH-Bibliothek ist Anbieterin der digitalisierten Zeitschriften. Sie besitzt keine Urheberrechte an den Inhalten der Zeitschriften. Die Rechte liegen in der Regel bei den Herausgebern.

Die auf der Plattform e-periodica veröffentlichten Dokumente stehen für nicht-kommerzielle Zwecke in Lehre und Forschung sowie für die private Nutzung frei zur Verfügung. Einzelne Dateien oder Ausdrucke aus diesem Angebot können zusammen mit diesen Nutzungsbedingungen und den korrekten Herkunftsbezeichnungen weitergegeben werden.

Das Veröffentlichen von Bildern in Print- und Online-Publikationen ist nur mit vorheriger Genehmigung der Rechteinhaber erlaubt. Die systematische Speicherung von Teilen des elektronischen Angebots auf anderen Servern bedarf ebenfalls des schriftlichen Einverständnisses der Rechteinhaber.

### **Haftungsausschluss**

Alle Angaben erfolgen ohne Gewähr für Vollständigkeit oder Richtigkeit. Es wird keine Haftung übernommen für Schäden durch die Verwendung von Informationen aus diesem Online-Angebot oder durch das Fehlen von Informationen. Dies gilt auch für Inhalte Dritter, die über dieses Angebot zugänglich sind.

## DE LA RANCHERAYE & Cie

Maison fondée en 1849

TRANSPORTS ET DÉMÉNAGEMENTS  
INTERNATIONAUX

Services réguliers par route pour la Suisse  
Déménagements

Groupage meubles et transports objets d'Art

31, Place du Marché-Saint-Honoré, PARIS-1<sup>er</sup>

Tél. 073.68-00

LANDIS & GYR

- Compteurs d'électricité
- Disjoncteurs de branchement
- Horloges de commande — Relais
- Télécommandes — Télésures
- Contrôle et régulation de chauffage
- Indicateurs de taxes téléphoniques
- Régulations industrielles

## LANDIS & GYR

Société à Responsabilité Limitée au capital de 4.000.000 F

Siège Social & Usine :

B. P. 208

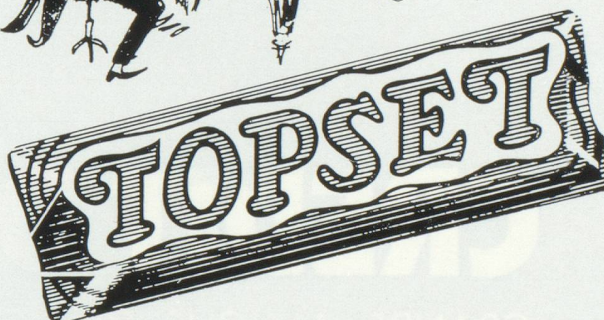
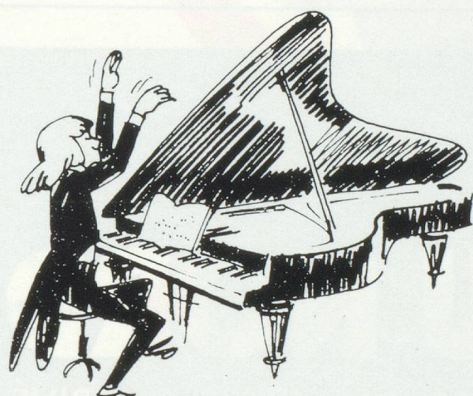
(03)MONTLUÇON

Direction Commerciale :

153, rue de Rome, PARIS-17<sup>e</sup>

Tél. : (1).227.91-32

MA PAROLE,  
IL A MANGÉ  
DU TOPSET



Un produit SUCHARD. Ruban bleu INTERSUC 1972

LES TRANSPORTS INTERNATIONAUX

## SEEGMULLER & Cie

VOUS OFFRENT LEURS  
SERVICES DE GROUPAGES ROUTIERS  
DIRECTS - RÉGULIERS - RAPIDES

BALE - PARIS  
PARIS - BALE

avec leurs prolongements sur toute la Suisse et toute la France.

93/LE PRÉ SAINT-GERVAIS (Paris) 18/20, rue d'Estienne-d'Orves  
Tél. 844.98.19 — Télex SEEGCO 67.217

BALE, Centralbahnstrasse 17 — Tél. 61-22-55-66 — Télex 62176

## ÉCOLE DU RHÔNE

ENSEIGNEMENT LITTÉRAIRE  
ET COMMERCIAL

Membre de l'Association genevoise  
des Écoles privées

2, rue Vallin, 2<sup>e</sup> étage

1201 GENÈVE

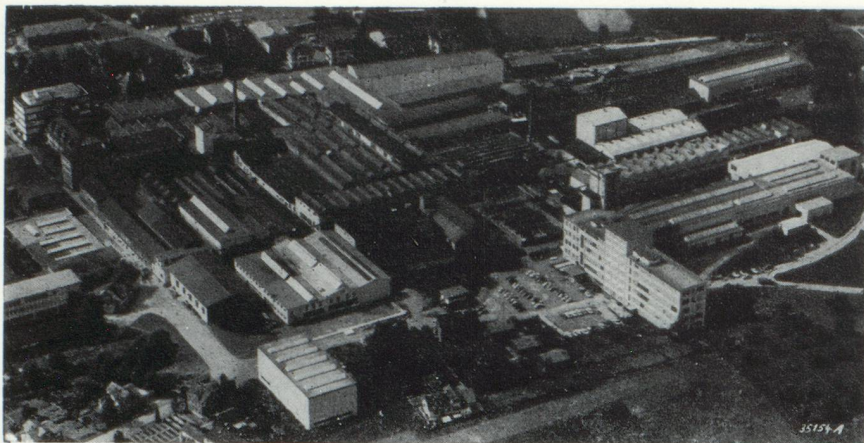
Téléphone :  
32.46.20

LITTÉRATURE  
FRANÇAIS  
CORRESPONDANCE  
FRANÇAISE  
LANGUES

★  
DIPLOME DE

★  
SECRÉTAIRE

STÉNO  
DACTYLO  
DROIT  
COMMERCIAL  
COMPTABILITÉ



# **BUHLER**

## **Machines et Installations**

de Minoteries et Semouleries – Usines pour la fabrication d'aliments composés pour le bétail – Génie chimique – Huileries – Malteries – Silos et Entrepôts – Manutention mécanique et pneumatique pour transport horizontal et vertical – Fabriques de pâtes alimentaires – Fabriques de cacao et chocolat – Broyeuses pour couleurs – Machines à couler sous pression – Machines à injecter les matières thermoplastiques – Installations pour le compostage d'ordures ménagères

### **BUHLER FRÈRES**

TOUR AURORE

**CEDEX Numéro 5**

**92080 PARIS / DÉFENSE**

TÉLÉPHONE : 788.33.11

TÉLEX : BUHLER 62 833 F

# **CREDIT DU NORD**

## **GRANDE BANQUE FRANÇAISE DU SECTEUR PRIVÉ**

### **LILLE**

28, place Rihour

Télex n° 81.007 - 82.417

### **PARIS**

59, boulevard Haussmann

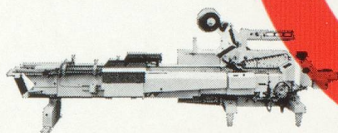
Télex n° 29.302

*Éditeur : Chambre de commerce suisse en France. Directeur de la publication : F. Villemain.  
C.C.P. N° 51.272 — Dépôt légal : 4<sup>e</sup> trimestre 1973. — N° d'ordre : 75.068.  
Ce numéro a été tiré sur les presses de F.D. Imprimerie Alençonnaise. BP 67, 61200 Alençon.*

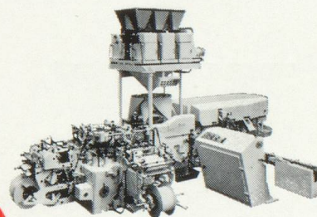
# Empaqueuses SIG

SIGRESS et SIGMINOR  
pour l'enveloppement tubulaire  
d'articles  
de biscuiterie,  
de boulangerie,  
de chocolaterie,  
etc.

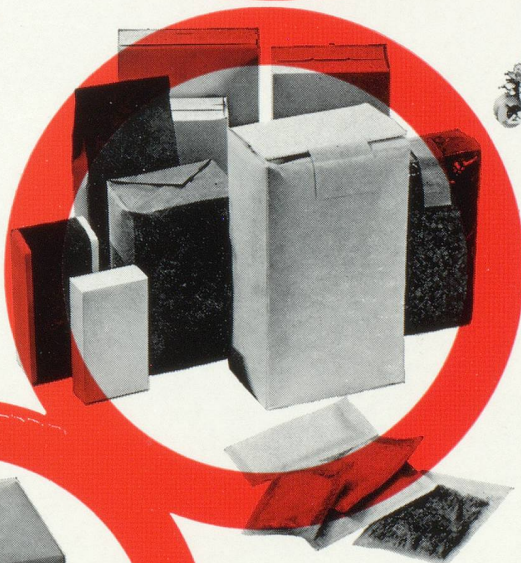
Empaqueuses  
classiques SIG  
renommées dans le  
monde entier depuis  
des décennies  
pour articles  
de biscuiterie,  
de chocolaterie  
et autres,  
en présentation  
traditionnelle.



Plus de 20 modèles  
de machines SIG  
pour le condition-  
nement de produits  
en vrac, allant des  
poudres les plus  
fines aux pâtes  
alimentaires.



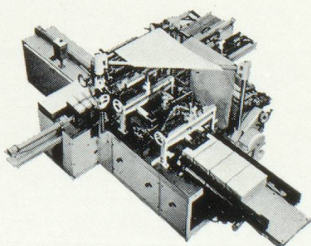
Fardeleuses SIG  
pouvant être  
installées  
en unités  
indépendantes  
ou intégrées  
dans des lignes  
automatiques de  
conditionnement.



SOCIÉTÉ INDUSTRIELLE SUISSE  
NEUHAUSEN-CHUTES DU RHIN  
SUISSE

EMONOT & Cie, Paris 18<sup>e</sup>  
181, rue Championnet  
Téléphone, 627.29-56

Ets André Wauters & Cie, Anvers  
3, rue Arenberg  
Téléphone 03/32.70.22



**SULZER ESCHER WYSS**

Expériences groupées  
Rendement accru

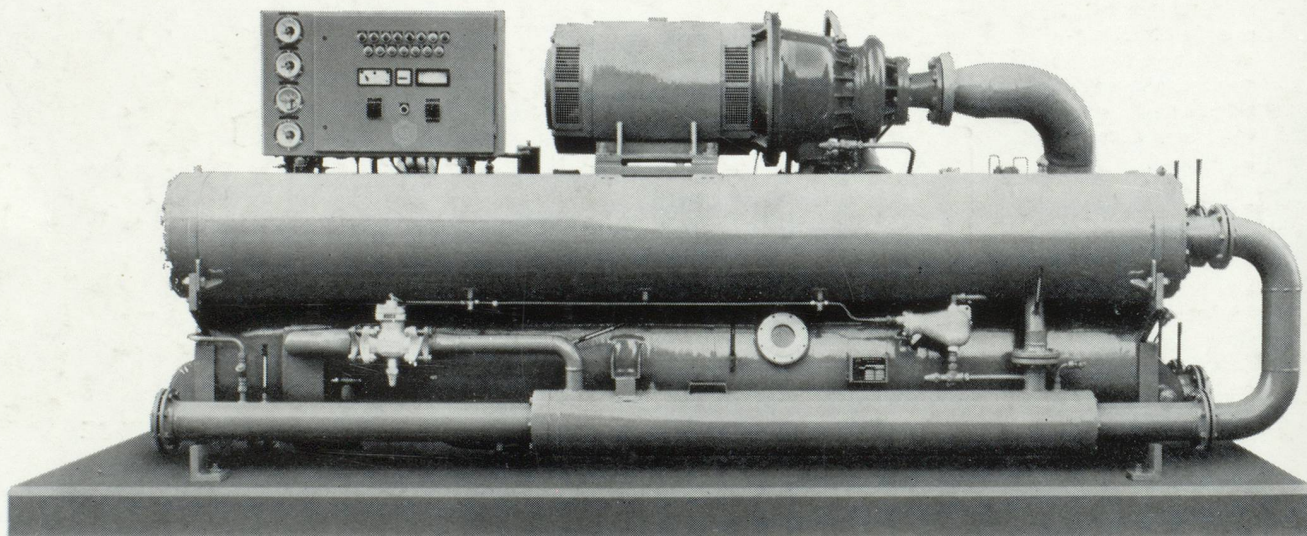
# Unitop

*L'unité frigorifique compacte pour installations  
industrielles et de climatisation*

*0,35 à 2,5 millions de fg/h*

*Températures jusqu'à -19°C*

- compacte
- économique
- prête au branchement
- fonctionnement sûr
- entretien minime
- prix avantageux
- fabrication en série



*Le dernier-né dans la série éprouvée des turbo-groupes Sulzer-Escher Wyss.  
Demandez nos prospectus sous désignation «Unitop»*



**SULZER®**

Sulzer Frères, Société Anonyme  
CH-8401 Winterthur  
Téléphone (052) 81 11 22  
Télégrammes: Gebsulzer Winterthur  
Télex 76165

Compagnie de Construction Mécanique  
Procédés Sulzer  
Cédex 59  
F-75300 Paris Brune  
Téléphone 828 07 50  
Télégrammes: comecanique paris  
Télex ccm paris 20937f

Escher Wyss (France) SA  
Tour Aurore  
Cédex 5  
F-92080 Paris-Défense  
Téléphone 788 33-11  
Télégrammes: escherwyss courbevoie  
Télex 61616f