

Objektyp: **Advertising**

Zeitschrift: **Revue économique franco-suisse**

Band (Jahr): **53 (1973)**

Heft 2

PDF erstellt am: **20.06.2024**

### **Nutzungsbedingungen**

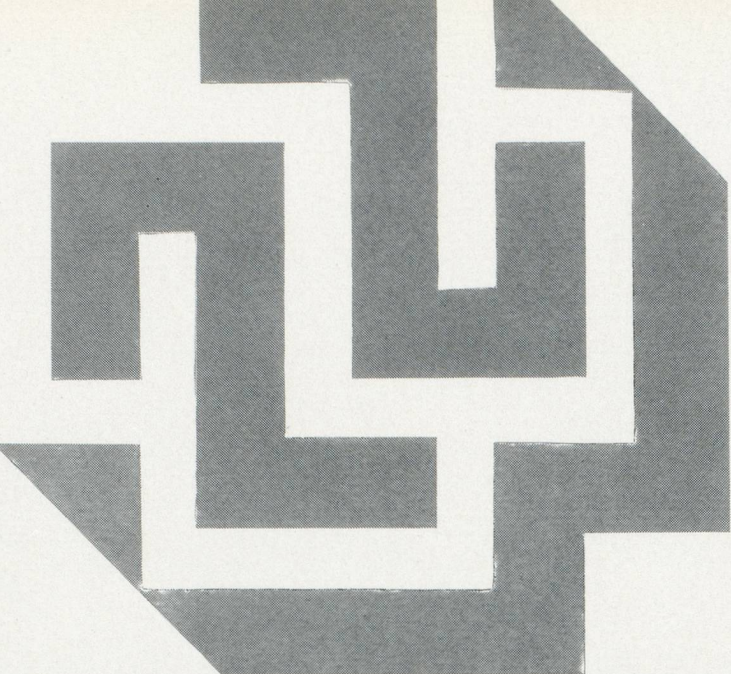
Die ETH-Bibliothek ist Anbieterin der digitalisierten Zeitschriften. Sie besitzt keine Urheberrechte an den Inhalten der Zeitschriften. Die Rechte liegen in der Regel bei den Herausgebern.

Die auf der Plattform e-periodica veröffentlichten Dokumente stehen für nicht-kommerzielle Zwecke in Lehre und Forschung sowie für die private Nutzung frei zur Verfügung. Einzelne Dateien oder Ausdrucke aus diesem Angebot können zusammen mit diesen Nutzungsbedingungen und den korrekten Herkunftsbezeichnungen weitergegeben werden.

Das Veröffentlichen von Bildern in Print- und Online-Publikationen ist nur mit vorheriger Genehmigung der Rechteinhaber erlaubt. Die systematische Speicherung von Teilen des elektronischen Angebots auf anderen Servern bedarf ebenfalls des schriftlichen Einverständnisses der Rechteinhaber.

### **Haftungsausschluss**

Alle Angaben erfolgen ohne Gewähr für Vollständigkeit oder Richtigkeit. Es wird keine Haftung übernommen für Schäden durch die Verwendung von Informationen aus diesem Online-Angebot oder durch das Fehlen von Informationen. Dies gilt auch für Inhalte Dritter, die über dieses Angebot zugänglich sind.

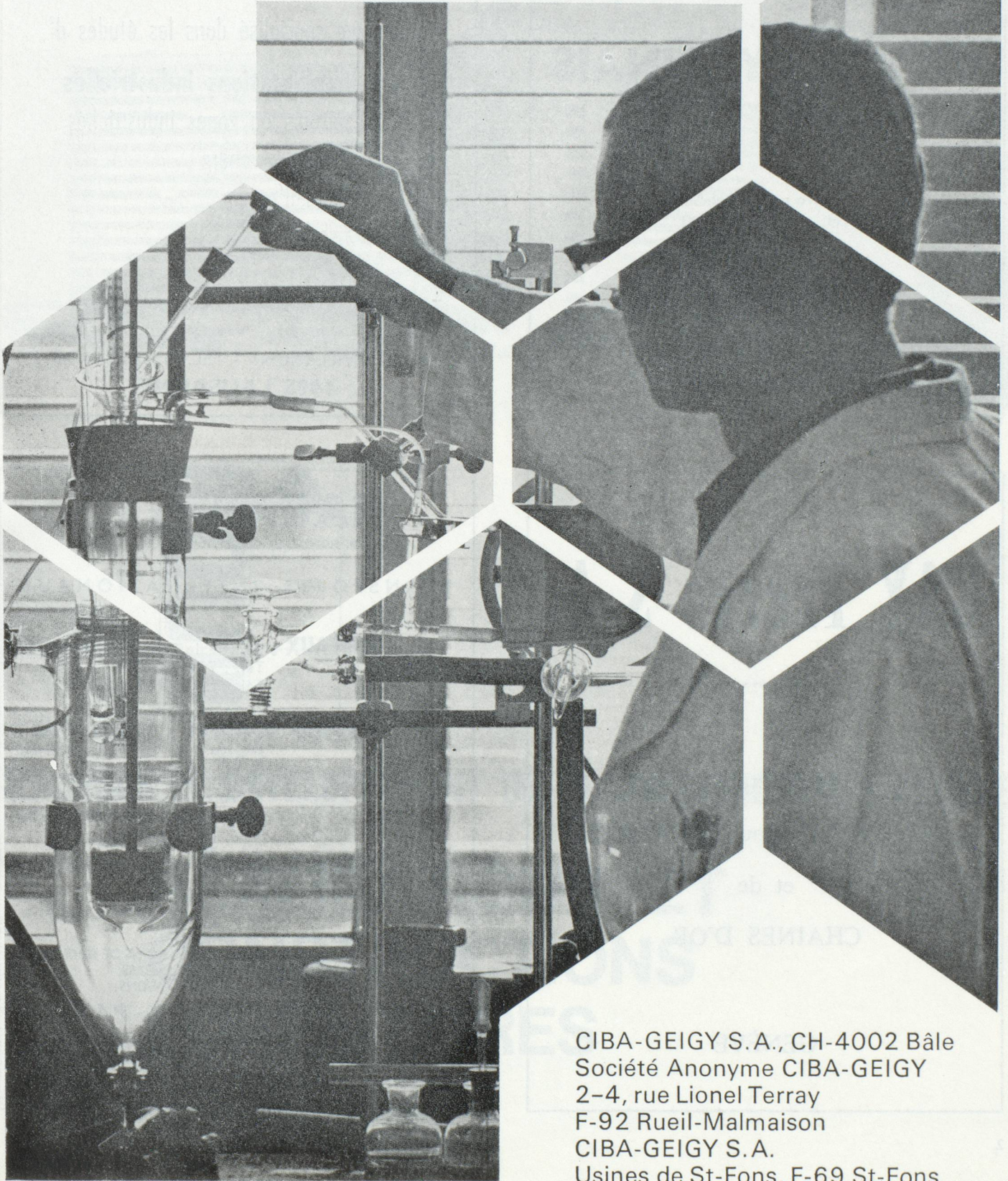


**CONNUE  
DEPUIS  
DES GENERATIONS  
DANS LE  
MONDE ENTIER  
COMME  
BANQUE  
DE PREMIER  
ORDRE**

**CRÉDIT SUISSE**

la banque de votre choix

# CIBA-GEIGY à l'avant-garde du progrès



CIBA-GEIGY S.A., CH-4002 Bâle  
Société Anonyme CIBA-GEIGY  
2-4, rue Lionel Terray  
F-92 Rueil-Malmaison  
CIBA-GEIGY S.A.  
Usines de St-Fons, F-69 St-Fons

Plus de 2000 agences en France  
et à l'étranger



## CRÉDIT LYONNAIS

Fondé en 1863

Genève : place Bel-Air  
Tél. : (022) 21 67 33

Un réseau mondial de banques associées,  
partenaires internationaux,  
représentations et correspondants

# OVCI

OFFICE VAUDOIS POUR LE DÉVELOPPEMENT  
DU COMMERCE ET DE L'INDUSTRIE

organisme spécialisé dans les études d'

- implantations industrielles
- terrains en zones industrielles
- usines à vendre
- main-d'œuvre
- fiscalité

17, AV. DE VILLAMONT - TÉL. (021) 23-33-26/27  
**1005 LAUSANNE**

# GAY Frères S.A.



Manufacture de  
BRACELETS pour MONTRES  
et de  
CHAINES D'OR

GENÈVE

# MARAIS ET C<sup>IE</sup>

COMMISSIONNAIRE AGRÉÉ EN DOUANE N° 2039

TRANSPORTS INTERNATIONAUX

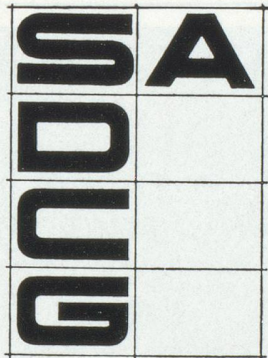
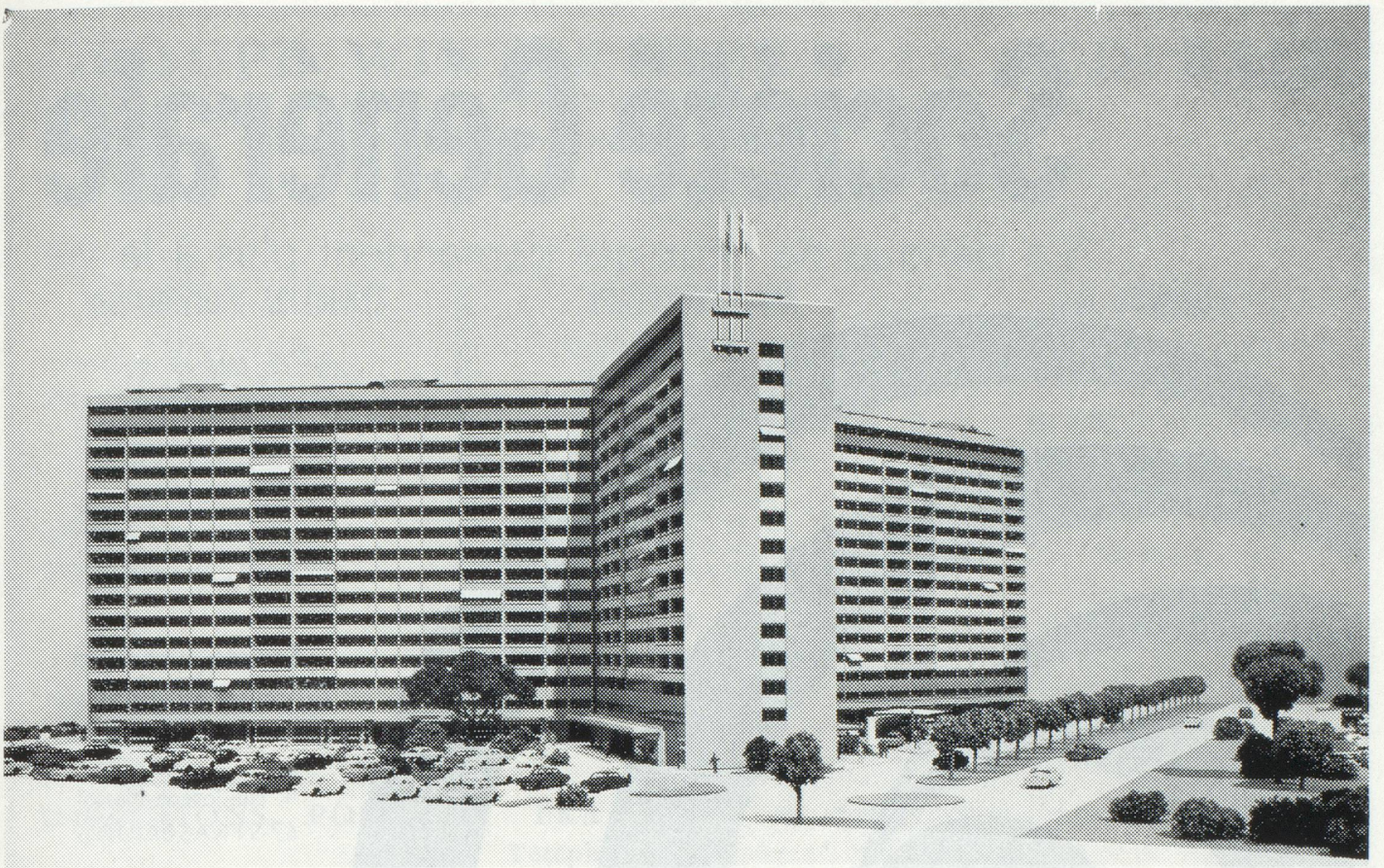
- **BUREAUX** : 31, rue de Trévisse, 75-PARIS-9<sup>e</sup>  
Tél. : 770-73-59 +  
Télex n° 28-309
- **SERVICES ROUTIERS** : Magasin RENAN  
Entrepôts de la Chambre de Commerce  
de Paris  
Rue Ernest-Renan, 93-PANTIN  
Douane : Tél. : 843-20-88  
Camionnage : Tél. : 844-42-32
- **SERVICES AÉRIENS** - AGENT AGRÉÉ I.A.T.A.  
LE BOURGET ORLY  
TÉL. : 208-98-90 Poste 31-55 TÉL. : 587-51-41 Poste 33-63

SERVICES RÉGULIERS { PAR WAGONS DE GROUPAGE  
PAR EXPRESS  
PAR CAMIONS

— PARIS — BALE — PARIS —

EN COLLABORATION AVEC SCHNEIDER ET C<sup>IE</sup>

ZURICH BALE SAINT-GALL



**S.A. POUR LE DÉVELOPPEMENT DE LA CONSTRUCTION A GENÈVE**

**RÉALISATIONS ET  
CONSTRUCTIONS  
FORFAITAIRES**

# Société Générale

La banque de ceux qui demandent plus à la vie

2.000 agences en France  
filiales dans le monde entier

représentée en :  
Suisse, Allemagne Fédérale,  
Autriche et Luxembourg  
par la

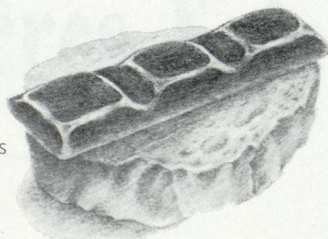
**Société Générale  
Alsacienne de Banque**

4, rue Joseph-Massol  
67-STRASBOURG

**PILOU LE CHOCOLAT DES ENFANTS VOUS SUGGÈRE 4 GOUTERS PLEINS D'ÉNERGIE.**

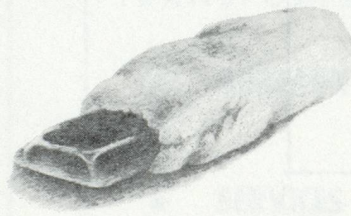
## **LE CLASSIQUE.**

Une tranche de pain de campagne (avec du beurre, c'est meilleur) dans une main et dans l'autre une barre de Pilou.



## **LE PAIN FOURRE.**

Glisser une barre de Pilou dans un petit pain au lait.



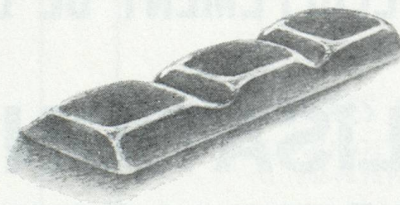
## **LE RAPE.**

Sur une tartine de pain beurré, râper à l'aide d'un couteau, des copeaux de chocolat Pilou.



## **LE SPECIAL GOURMAND.**

Du chocolat Pilou, tout seul. Beaucoup de chocolat Pilou, tout seul.



# GROUPE WINTERTHUR - LA FÉDÉRALE

SOCIÉTÉS SUISSES D'ASSURANCES

(Entreprises privées régies par le décret-loi du 14 Juin 1938)



## WINTERTHUR-ACCIDENTS

INCENDIE  
RESPONSABILITÉS  
CIVILES

DÉGATS DES EAUX  
BRIS DE GLACES

FORMULES MODERNES

COMBINÉES  
MULTIRISQUES

•  
Capital social  
48 millions de francs suisses  
entièrement versé  
R. C. Paris 55 B-8444

## WINTERTHUR-VIE

TOUTES ASSURANCES  
EN CAS DE DÉCÈS  
ET EN CAS DE VIE

RETRAITES  
REVALORISABLES

ASSURANCES  
COLLECTIVES  
DU PERSONNEL  
DES ENTREPRISES

•  
Capital Social  
20 millions de francs suisses  
entièrement versé  
R. C. Paris 55 B-9034

## LA FÉDÉRALE

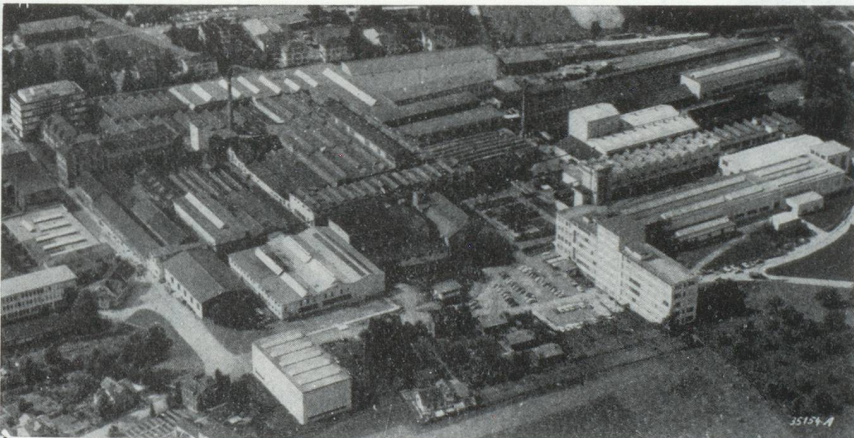
TRANSPORTS MARITIMES  
ET TERRESTRES

RISQUES DIVERS  
ACCIDENTS  
INCENDIE

CRÉDIT

•  
Capital Social  
10 millions de francs suisses  
dont 6 millions versés  
R. C. Paris 57-B-17094

DIRECTIONS POUR LA FRANCE : 30, Avenue Victor-Hugo — PARIS 16<sup>e</sup>  
Téléphone : 727-23-19 +



# BUHLER

## Machines et Installations

de Minoteries et Semouleries — Usines pour la fabrication d'aliments composés pour le bétail — Génie chimique — Huileries — Malteries — Silos et Entrepôts — Manutention mécanique et pneumatique pour transport horizontal et vertical — Fabriques de pâtes alimentaires — Fabriques de cacao et chocolat — Broyeuses pour couleurs — Machines à couler sous pression — Machines à injecter les matières thermoplastiques — Installations pour le compostage d'ordures ménagères

## BUHLER FRÈRES

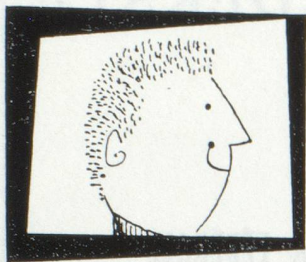
TOUR AURORE

CEDEX Numéro 5

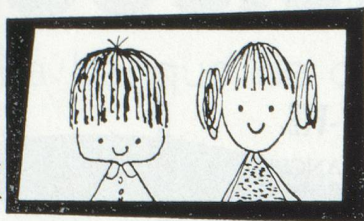
92080 PARIS / DÉFENSE

TÉLÉPHONE : 788.33.11

TÉLEX : BUHLER 62 833 F



pour lui



pour eux

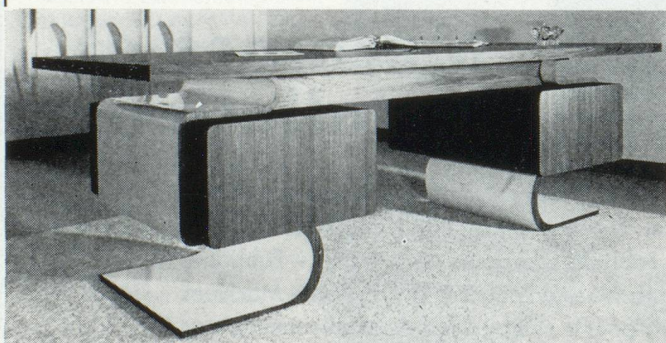


pour elle

**ovomaltine®**

## RUAL YVONNICK

5, RUE MOTTE-AU-CHANCELIER - B. P. 1205  
35013 RENNES CEDEX  
Tél. (99) 59-32-52 et 53



*Bureau Direction (fait main)  
dimensions 240 x 95*

Atelier Art et Essai  
pour la création  
du meuble contemporain

● Fabricant  
Créateur de meubles et sièges  
Ensemblier décorateur  
Banque Administration  
Architecte d'intérieur

## INSTITUT FLORIMONT

Membre de l'association des écoles  
et instituts d'enseignement privé de Genève

### COLLÈGE CATHOLIQUE DE JEUNES GENS

37, avenue du Petit-Lancy Tél. (022) 92.09.11  
Petit-Lancy - Genève

*Classes primaires et secondaires  
Baccalauréat et maturité fédérale*

JEUNES FILLES ADMISES POUR LES TROIS  
DERNIÈRES ANNÉES SECONDAIRES

*Rentrée Mi-Septembre*

*Préparation aux fonctions de*

## SECRÉTAIRES DE CADRES

M<sup>LLE</sup> A. N. NARGUILEDJIAN

Licenciée ès sciences commerciales

FONDÉE EN 1933

*Formation complète en deux  
ou trois langues, accessible  
aux jeunes filles ayant fait  
des études supérieures*

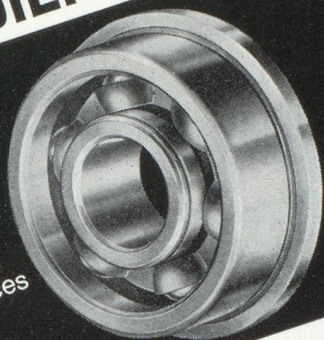
1200 GENEVE - 8, rue Saint-Léger - Téléphone : 022/20-37-82



**RMB**

# ROULEMENTS MINIATURES SA BIENNE SUISSE

Le petit  
roulement  
pour  
les grandes  
performances



Représentants:

**Sté WILLIAM BAEHNI + Cie**  
147. rue Armand-Silvestre  
92 COURBEVOIE  
Tél. 333.46-54

## HELVETIA ACCIDENTS

Société Suisse d'Assurances — Zurich  
Capital social F. S. 12.500.000 (100 % versés)

- Assurances Automobiles
- Responsabilité Civile Générale
- Individuelle Accidents, etc...

DIRECTION POUR LA FRANCE

153, rue du Faubourg Saint-Honoré  
75383 PARIS — CEDEX 08  
Tél. 359.75.09

Entreprise privée régie par le décret-loi du 14 Juin 1938  
R. C. Seine 57 B 5707

**Charpiot est le mieux placé,  
pour le transport  
et le dédouanement  
de, et vers la suisse et l'Allemagne.**

**Ne vous en privez pas !**

Transports  
internationaux  
spécialistes sur la  
Suisse et l'Allemagne.

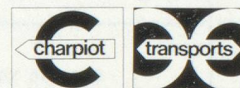
Plus de cent  
véhicules sillonnent  
chaque jour la  
France et l'Europe.

Rapidité et  
compétence dans les  
formalités douanières  
Import-export, rail,  
route, air, mer,  
affrètement.

CHARPIOT  
TRANSPORTS

L'auxiliaire  
indispensable pour  
le mouvement de  
vos marchandises.

**charpiot**

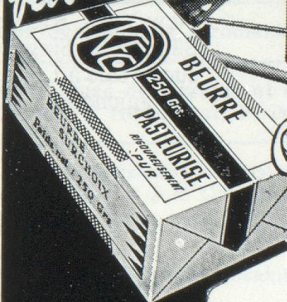


18 bis, av. du G1 de Gaulle  
90100 Delle. Tél. 29.10.06

18, rue de la Paix  
68300 St-Louis. Tél. 67.00.19

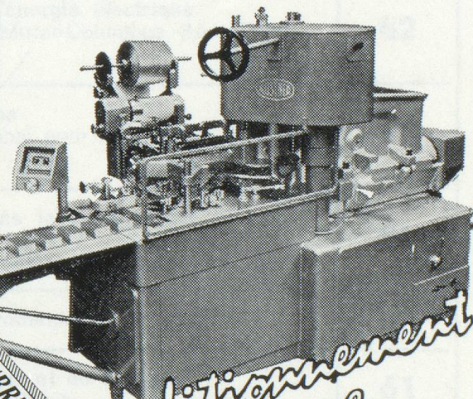


*25 à 120  
pièces  
par min.*



**BEURRE  
FROMAGE  
ICE-CREAM**

ET TOUS PRODUITS  
ALIMENTAIRES.



*Conditionnement  
automatique*

des  
**produits laitiers**

Plusieurs modèles  
pour toutes productions

MOULEUSES EMBALLEUSES AUTOMATIQUES  
pour le BEURRE

CONDITIONNEMENT EN RÉCIPIENTS  
PLASTIQUES par " RÉGENT 640 "

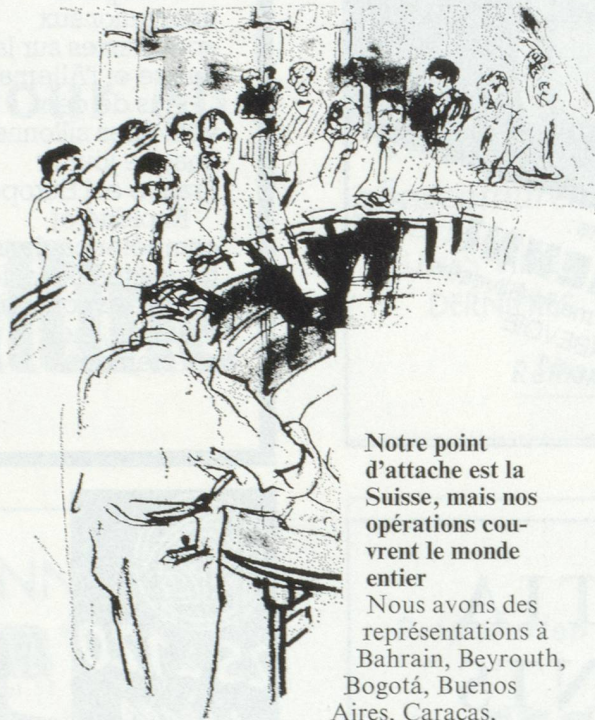
Installations complètes pour :

fromages en boîtes, réalisées par  
les constructeurs spécialistes pour  
les plus grandes maisons mondiales

# KUSTNER

KUSTNER FRÈRES & C<sup>o</sup> S. A. GENÈVE

# **Vous ne faites jamais fausse route avec l'Union de Banques Suisses**



**Notre point  
d'attache est la  
Suisse, mais nos  
opérations cou-  
vrent le monde  
entier**

Nous avons des  
représentations à  
Bahrain, Beyrouth,  
Bogotá, Buenos  
Aires, Caracas,  
Chicago, Hongkong,

Johannesburg, Melbourne, Mexico, Montréal,  
New York, Rio de Janeiro, San Francisco,  
São Paulo, Singapour, Sydney et Tokyo, une  
succursale à Londres et à Tokyo et plus de  
180 guichets en Suisse.



**Union de Banques Suisses**

Zurich (Siège principal) Bahnhofstrasse 45