

Zeitschrift: Revue économique franco-suisse
Herausgeber: Chambre de commerce suisse en France
Band: 53 (1973)
Heft: 1

Werbung

Nutzungsbedingungen

Die ETH-Bibliothek ist die Anbieterin der digitalisierten Zeitschriften auf E-Periodica. Sie besitzt keine Urheberrechte an den Zeitschriften und ist nicht verantwortlich für deren Inhalte. Die Rechte liegen in der Regel bei den Herausgebern beziehungsweise den externen Rechteinhabern. Das Veröffentlichen von Bildern in Print- und Online-Publikationen sowie auf Social Media-Kanälen oder Webseiten ist nur mit vorheriger Genehmigung der Rechteinhaber erlaubt. [Mehr erfahren](#)

Conditions d'utilisation

L'ETH Library est le fournisseur des revues numérisées. Elle ne détient aucun droit d'auteur sur les revues et n'est pas responsable de leur contenu. En règle générale, les droits sont détenus par les éditeurs ou les détenteurs de droits externes. La reproduction d'images dans des publications imprimées ou en ligne ainsi que sur des canaux de médias sociaux ou des sites web n'est autorisée qu'avec l'accord préalable des détenteurs des droits. [En savoir plus](#)

Terms of use

The ETH Library is the provider of the digitised journals. It does not own any copyrights to the journals and is not responsible for their content. The rights usually lie with the publishers or the external rights holders. Publishing images in print and online publications, as well as on social media channels or websites, is only permitted with the prior consent of the rights holders. [Find out more](#)

Download PDF: 17.11.2025

ETH-Bibliothek Zürich, E-Periodica, <https://www.e-periodica.ch>

Institution internationale indépendante, l'ECL a pour but de former et de perfectionner **les cadres supérieurs et les cadres moyens spécialisés de l'entreprise.**

L'enseignement comprend des cours, des études de cas et de nombreux travaux. Il est donné en français, exclusivement par des **praticiens** ayant une activité régulière comme chefs ou conseillers d'entreprises.

**Cours général
" Administration de l'entreprise "**

Formation et perfectionnement de cadres supérieurs polyvalents (5 sections traitant de méthodologie, conduite des hommes, gestion, organisation, production, commercialisation). Durée : 8 mois 1/2 (5 jours par semaine), environ 1 200 heures. Conditions d'admission : 21 ans au moins; baccalauréat, ou diplôme d'une école commerciale ou technique, ou licence universitaire, et une certaine expérience professionnelle. Connaissances de comptabilité souhaitables.

Prochaine session : **13 octobre 1973 — 29 juin 1974.**

Cours général " Marketing et Publicité "

Formation de base préparant à une carrière professionnelle ou complétant d'autres études ou activités (marketing, étude de marché, vente, techniques publicitaires, relations publiques). Durée : 6 mois (5 jours par semaine), environ 800 heures. Conditions d'admission : 21 ans au moins; diplôme commercial, ou baccalauréat, ou licence universitaire; activité professionnelle préalable dans la branche non exigée.

Prochaine session : **3 novembre 1973 — 30 avril 1974.**

Journées d'études et de travaux

Documentation détaillée à disposition auprès du Secrétariat ECL ou envoyée sur simple demande.



PTT TIMBRES-POSTE SUISSES

Bureau philatélique PTT, Genève — 18, rue du Mont-Blanc, 1^{er} étage

Lundi au vendredi 08.30 - 11.30 et 14.00 - 17.30

Samedi 08.00 - 11.00

Bureau philatélique PTT, Lausanne — 4, avenue d'Ouchy, 3^e étage

Lundi au vendredi 08.30 - 11.30 et 14.00 - 17.30

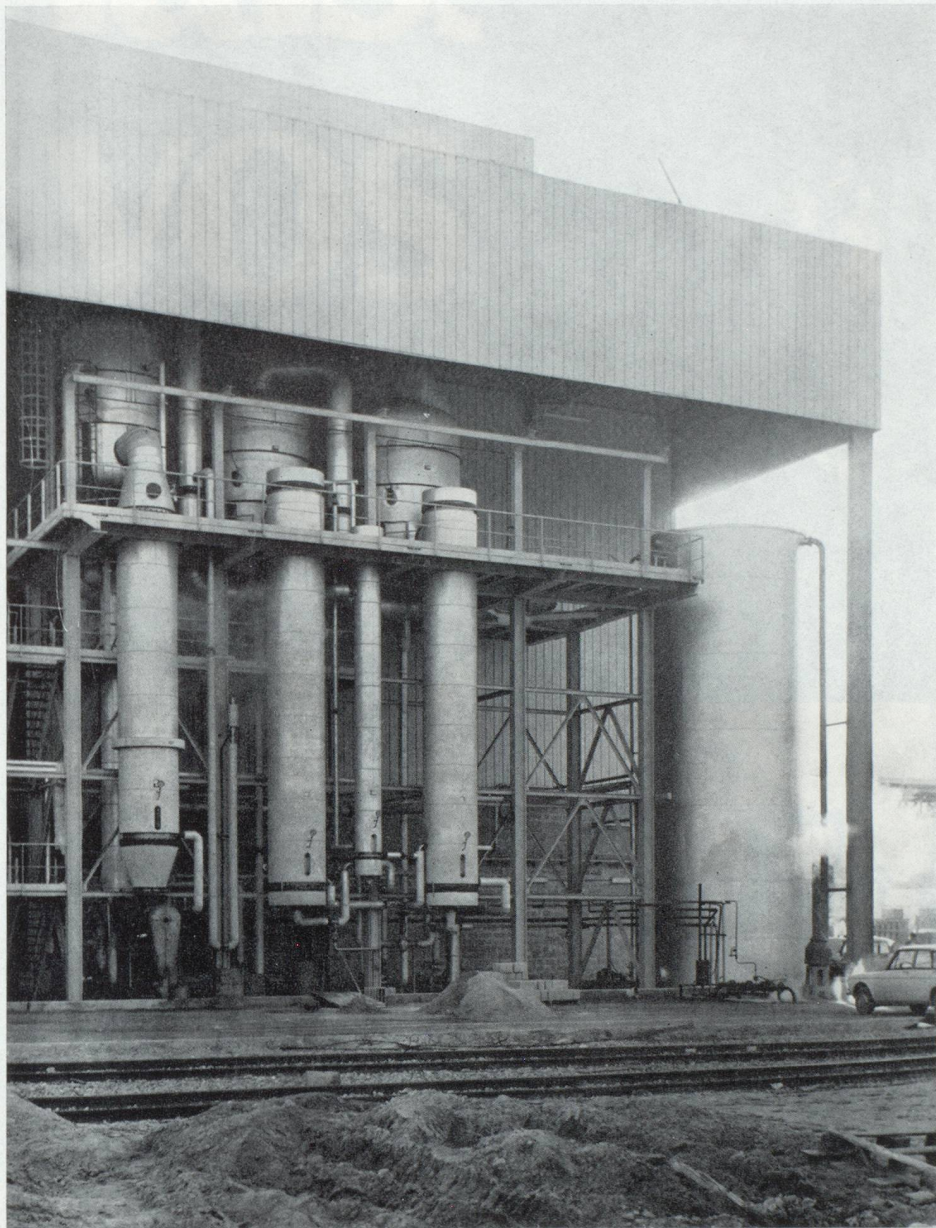
Samedi 08.30 - 11.30

Ces deux bureaux philatéliques vendent aux guichets des assortiments identiques à ceux du service philatélique de la direction générale des PTT, à Berne.

Pour ses achats, le collectionneur voudra bien s'adresser à l'un de ces bureaux. Il sera conseillé par un personnel spécialisé, et servi en toute tranquillité, au gré de ses exigences.

ESCHER-WYSS

USINES à ZURICH - RAVENSBURG et LINDAU (Allemagne) - SCHIO (Italie)



“ Installation d'évaporation
de liqueur noire,
procédé au monosulfite d'ammonium ”

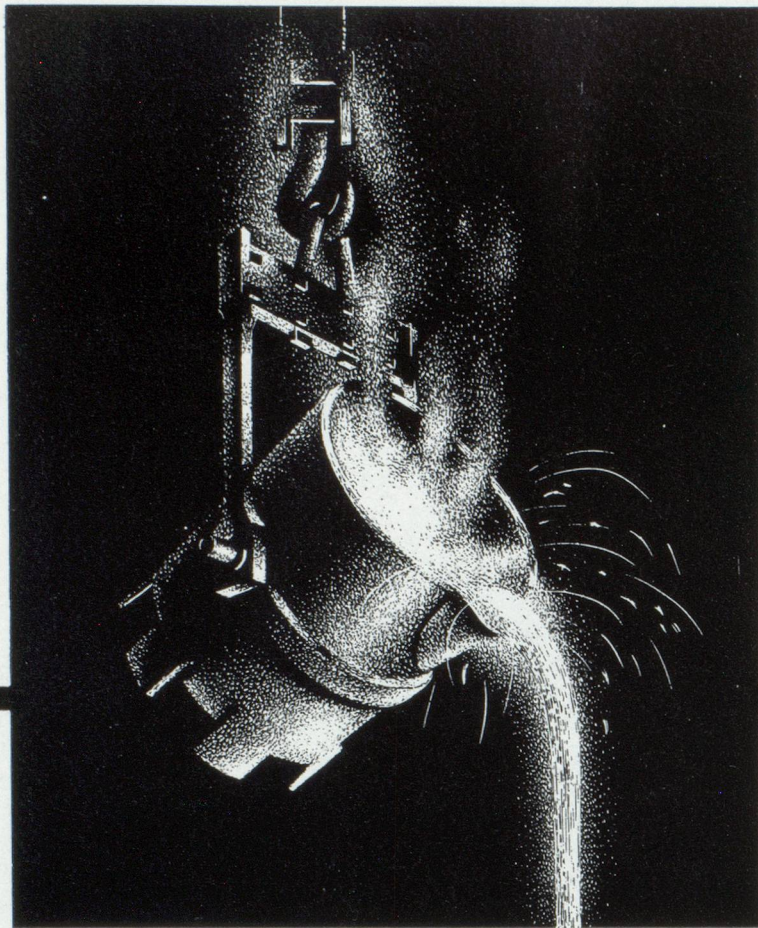
Programme de fabrication

MACHINES A PAPIER — INSTALLATIONS D'ÉVAPORATION, CRISTALLISATION —
SÉCHEURS ÉCAILLEURS A TAMBOURS — SÉCHEURS A LIT FLUIDISÉ — ESSOREUSES
CONTINUES — INSTALLATIONS FRIGORIFIQUES — RÉFRIGÉRANTS D'EAU ATMOS-
PHÉRIQUES — HÉLICES MARINES A PAS VARIABLE — INSTALLATIONS DE PRÉPA-
RATION DE SURFACES, TRAITEMENT DES BAINS ET DES EAUX RÉSIDUAIRES.

ESCHER-WYSS (France) SA. — Tour Aurore, Cedex n° 5 (92080) PARIS-LA DÉFENSE

Tél. **788.33.11**

TELEX SULZWYS 61 616 F



+GF+

Produits de fonderie et machines de qualité

Raccords
Fonte malléable
Acier moulé électrique
Fonte grise
Fonte de fer à graphite sphéroïdal
Moulages en alliages légers
Armatures pour lignes aériennes
Roues et attelages pour véhicules routiers et ferroviaires
Machines-outils
Machines de fonderie
Machines à travailler le bois
Automatisation de métiers à tisser

PRODUITS SUISSES GEORGES FISCHER S.A. 14, Rue Froment - PARIS XIe, Tél. Roq. 37-42

P 340/2P

*Éditeur: Chambre de commerce suisse en France. Directeur de la publication: F. Villemain.
C.P.P.P. N° 51.272 — Dépôt légal: 1^{er} trimestre 1973. — N° d'ordre 72.990.
Ce numéro a été tiré sur les presses de F.D. Imprimerie Alençonnaise. B.P. 57, 61002-Alençon.*

laissez vos soucis d'argent au



PREMIERE
BANQUE
PRIVEE
FRANÇAISE

- le CCF vous envoie immédiatement un relevé de compte après chaque rentrée ou sortie d'argent
- le CCF vous accorde sans délai le prêt dont vous avez besoin
- le CCF étudie le placement qui vous convient.
- le CCF est la Banque française la mieux placée pour traiter vos problèmes qu'ils soient : industriels, commerciaux ou touristiques. Ses origines helvétiques lui ont valu une situation privilégiée auprès de la majorité des Banques Suisses et de leur clientèle.

N'hésitez pas à consulter l'agence CCF la plus proche de votre domicile : elle vous documentera et vous conseillera.

GENÈVE : 15, rue Pierre Fatio
tél. : 35-87-50

CREDIT COMMERCIAL DE FRANCE

Siège Social : 103, av. des Champs-Élysées - 75008 Paris
55 agences à Paris et banlieue, plus de 200 dans toute la France

SULZER

étudie, met au point et réalise
des installations de chauffage et de climatisation
de tous genres et de toutes grandeurs

Poste émetteur, climatisé par Sulzer, pour les communications intercontinentales par satellites (Station Raisting)



2.112f

SULZER®



Chauffage

Climatisation

Maison mère :

Sulzer Frères

Société Anonyme

CH-8401 Winterthur, Suisse

Département Chauffage et Climatisation

Représentant pour la France :

Chauffage et Climatisation Sulzer S.A.

Tour Aurore, Cédex 5

F-92080 Paris-Défense